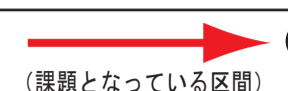


**中京都市圏物流調査 貨物車ルート調査**


走行ルート上の課題・走行希望ルート調査

**問⑧** 搬出入ルートに関する問題点について、具体的な場所を地図上にご記入下さい。記入は、問題となっている箇所・区間について、走行方向(→)及び問題点の種類(番号)について、記入例に沿ってご記入下さい。

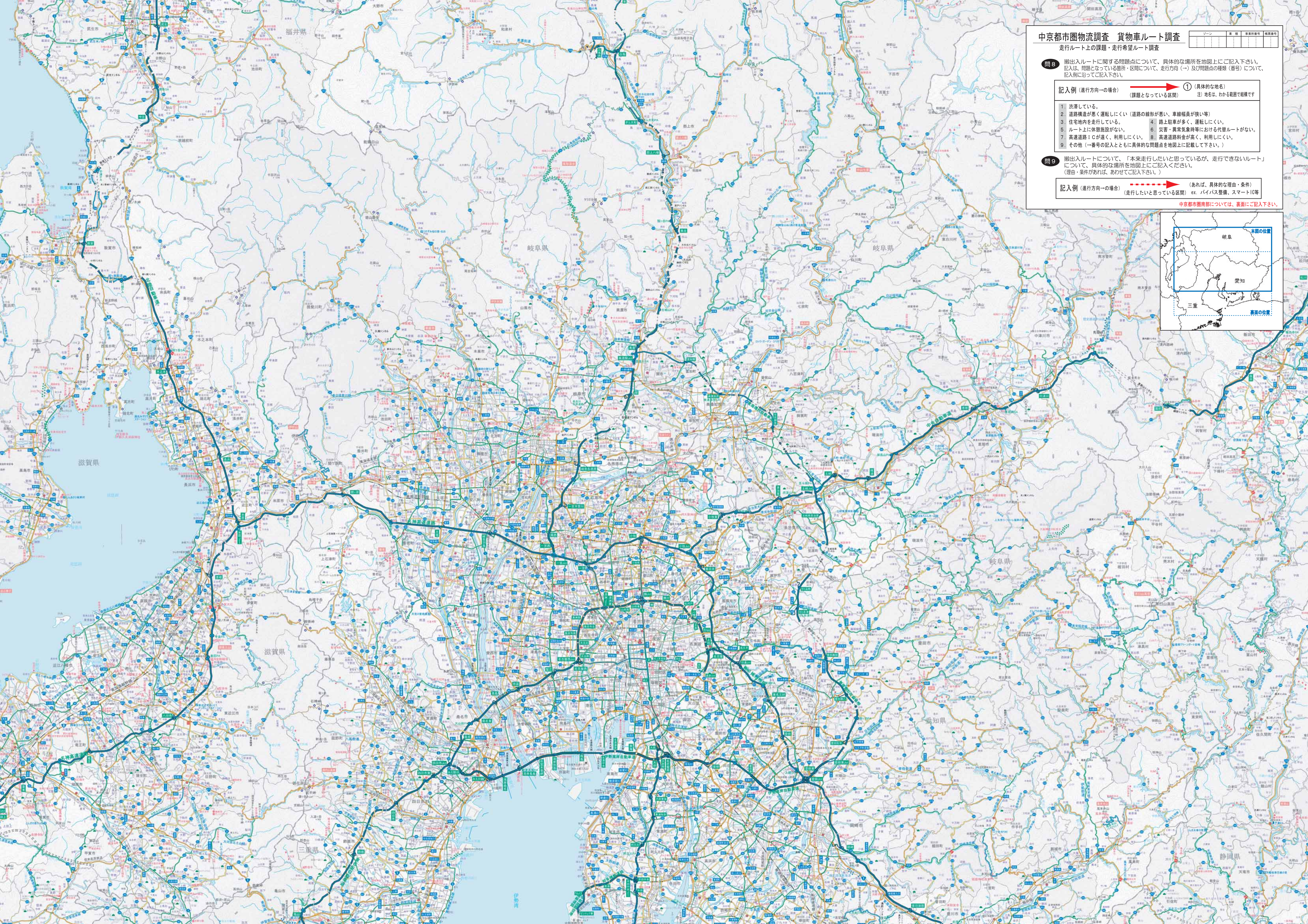
**記入例** (進行方向→の場合)  ① (具体的な地名)  
(課題となっている区間) 注) 地名は、わかる範囲で結構です

1. 渋滞している。 2. 道路構造が悪く運転にくい(道路の線形が悪い、車線幅員が狭い等)  
3. 住宅地内を走行している。 4. 路上駐車が多く、運転にくい。  
5. ルート上に休憩施設がない。 6. 災害・異常気象時等における代替ルートがない。  
7. 高速道路ICが遠く、利用しにくい。 8. 高速道路料金が高く、利用しにくい。  
9. その他(一番等の記入とともに具体的な問題点を地図上に記載して下さい。)

**問⑨** 搬出入ルートについて、「本来走行したいと思っているが、走行できないルート」について、具体的な場所を地図上にご記入ください。(理由・条件があれば、あわせてご記入下さい。)

**記入例** (進行方向→の場合)  ① (あれば、具体的な理由・条件)  
(走行したいと思っている区間) ex. バイパス整備、スマートIC等

中京都市圏南部については、裏面にご記入下さい。






# 中京都市圏物流調査 貨物車ルート調査

走行ルート上の課題・走行希望ルート調査


ゾーン	業種	事業内容	輸送品目

**問8** 搬出入ルートに関する問題点について、具体的な場所を地図上にご記入下さい。記入は、問題となっている箇所・区間について、走行方向(→)及び問題点の種類(番号)について、記入例に沿ってご記入下さい。

記入例 (進行方向→の場合)  ① (具体的な地名)  
(課題となっている区間) 注) 地名は、わかる範囲で記載です

- |                                        |                          |
|----------------------------------------|--------------------------|
| 1. 渋滞している。                             | 4. 路上駐車が多く、運転しにくい。       |
| 2. 道路構造が悪く運転しにくい(道路の線形が悪い、車線幅員が狭い等)    | 5. ルート上に休憩施設がない。         |
| 3. 住宅地内を走行している。                        | 6. 災害・異常気象時における代替ルートがない。 |
| 7. 高速道路1Cが遠く、利用しにくい。                   | 8. 高速道路料金が高く、利用しにくい。     |
| 9. その他(一番号の記入とともに具体的な問題点を地図上に記載して下さい。) |                          |

**問9** 搬出入ルートについて、「本来走行したいと思っているが、走行できないルート」について、具体的な場所を地図上にご記入ください。(理由・条件があれば、あわせてご記入下さい。)

記入例 (進行方向→の場合)  (あれば、具体的な理由・条件)  
(走行したいと思っている区間) ex. バイパス整備、スマートIC等

中京都市圏北部については、裏面にご記入下さい。

