



高精度三次元地図計測車両 岐阜県上陸！

# モバイルマッピングシステム ミニ内覧会 in 岐阜

日時:平成21年9月29日(火)  
13:30~16:00  
場所:ソフトピアジャパン  
10F 大会議室  
(MMS実車は、センタービル南側  
入り口付近に展示しております。)

〒503-8569 岐阜県大垣市加賀野4丁目1番地の7  
TEL:0584-77-1144 FAX:0584-77-1105

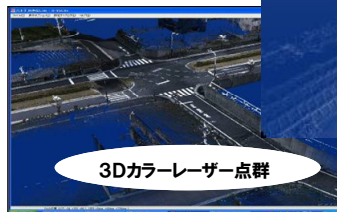


**定員:80名** (定員になり次第締め切らせていただきます。予めご了承くださいませお願いいたします。)

**お申込用紙は別紙をご利用ください**

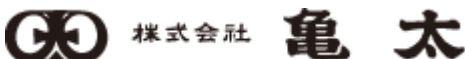
## 開催プログラム

- ・ モバイルマッピングシステムの概要
- ・ 利用実証事例
- ・ MMSの実車展示 (会場外)
- ・ 関連ソフトウェアの展示  
(Autodesk Civil3D、Navis Works等)  
新製品も展示します



<http://www.aisantec.co.jp/technicaltop1/mms/index.html>

本件お問い合わせ先  
モバイルマッピングシステム研究会サポートパートナー



<http://www.kameta.co.jp>  
岐阜県岐阜市柳津町流通センター1-9-4  
TEL:058-279-3221 FAX:058-279-3227

## 地理空間情報サービスの市場規模



参考「地理空間情報時活用推進研究会」報告書  
経済産業省商務情報政策局2008年7月公表

# 【モバイルマッピングシステム 内覧会 お申込用紙】

**返信用FAX番号：058-279-3227**

お問い合わせ先 TEL：058-279-3221（担当:橋本）  
e-mail：nfhashimoto@kameta.co.jp

モバイルマッピングシステム 内覧会の出席希望のお客様は、御手数ですが、下記返信いただけますよう、宜しくお願い申し上げます。

尚、会場の都合上、定員になり次第締め切りとさせていただきます。  
予めご了承くださいませ宜しくお願いいたします。

|         |      |        |  |
|---------|------|--------|--|
| 御社名     |      |        |  |
| 支店・営業所名 |      |        |  |
| 住所      |      |        |  |
| 御役職名    |      | 部署名    |  |
| 御名前     | 様    |        |  |
|         | 他 名様 |        |  |
| 御連絡先    |      | e-mail |  |

※当申し込みにより取得した個人情報、当該セミナーに関する連絡や、今後弊社で開催するセミナー等のご案内送付のみに使用します。お客様の同意なしに第三者に開示・提供いたしません。