



命を守ることが最優先

桑名市長 伊藤 徳宇



伊勢湾台風記念館



人口 143,077人
世帯数 57,623世帯
面積 136.68Km²

平成28年10月末日現在



桑名水郷花火大会

上げ馬神事



千羽鶴



石取祭



はまぐり

ナガシマスパーランド



②東名阪自動車道法面の緊急避難施設整備

- 平成24年 中日本高速道路と高速道路使用に関する協定締結
- 平成26年度、平成27年度三重県北部海拔ゼロメートル地帯対策補助対象事業として整備
- 約2.5キロメートルの区間に、12箇所の緊急避難施設を設置
- 1箇所42人、12箇所で約500人の避難が可能
- 平成27年の防災訓練において施設への避難訓練を実施

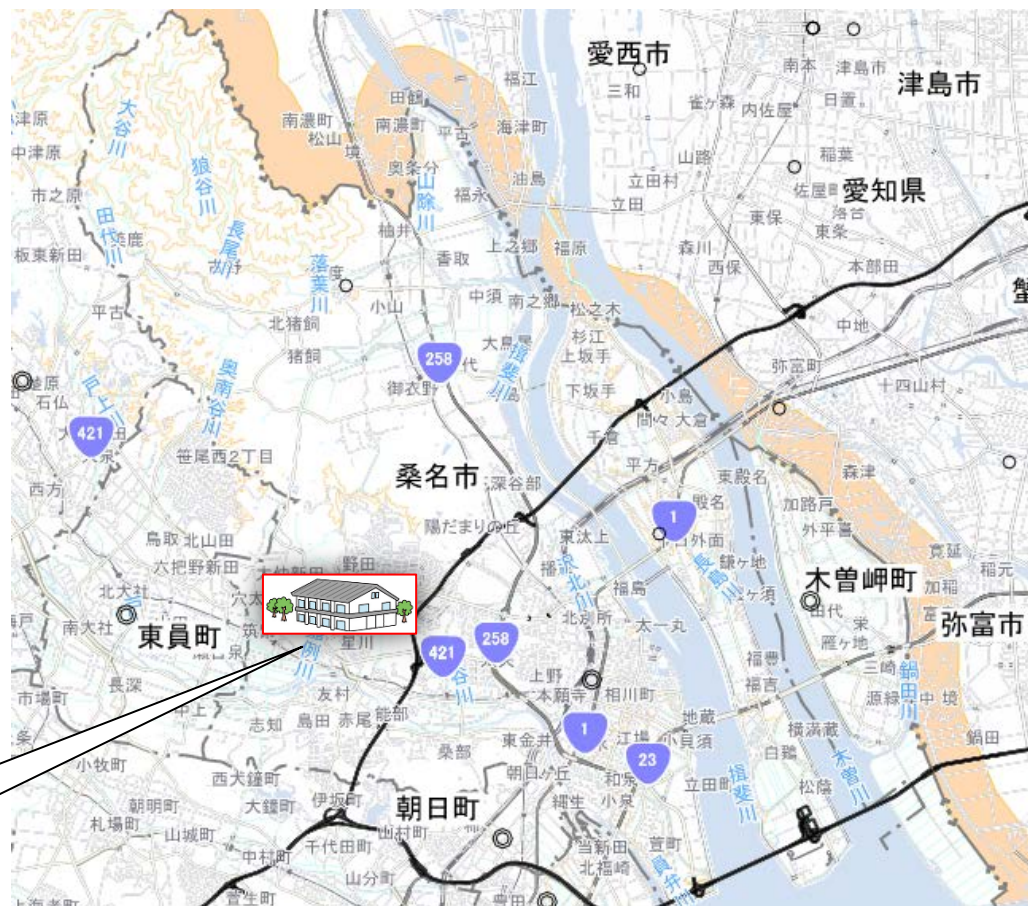


③防災拠点施設整備

浸水の影響がない丘陵地に防災拠点を整備

施設仕様

- 敷地面積(約21,000㎡)
- 管理棟(鉄骨造:約160㎡)
- 備蓄倉庫(鉄骨造:約430㎡)
- 太陽光発電設備、蓄電設備
- 駐車場(大型車対応重舗装)
- 訓練場及び災害時オープンスペース(約3,000㎡)
- 防災パーゴラ、かまどベンチ



桑名市星見ヶ丘

伊勢大橋架け替え事業



中部地方整備局提供資料



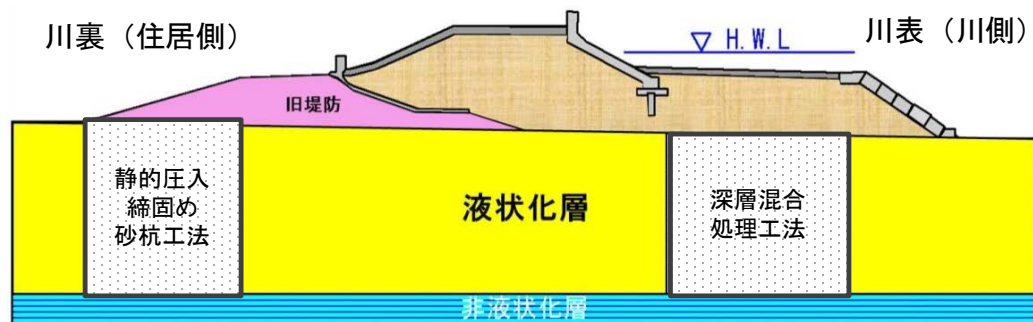
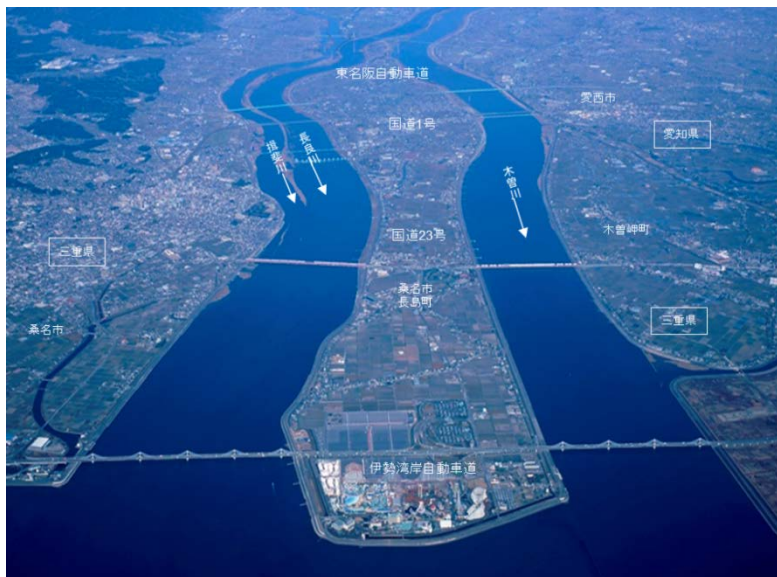
太平橋の耐震補強工事



木曾三川下流部における耐震対策

巨大地震に備え、河川堤防の耐震・液状化対策を実施。

中部地方整備局提供資料



※川裏側は、堤体からの排水を妨げないように透水性を有する工法を選定

※対策区間については現在検討中

【川裏】 透水性を妨げない工法を採用
静的圧入締固め砂杭工法

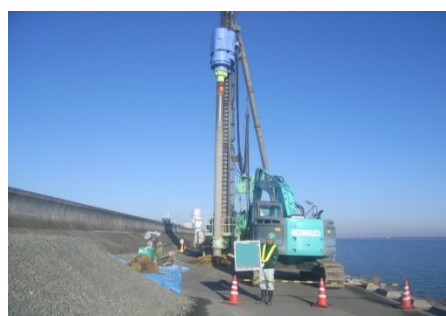


施工機械



流動化砂

【川表】 遮水性を有する工法を採用
深層混合処理工法



施工機械



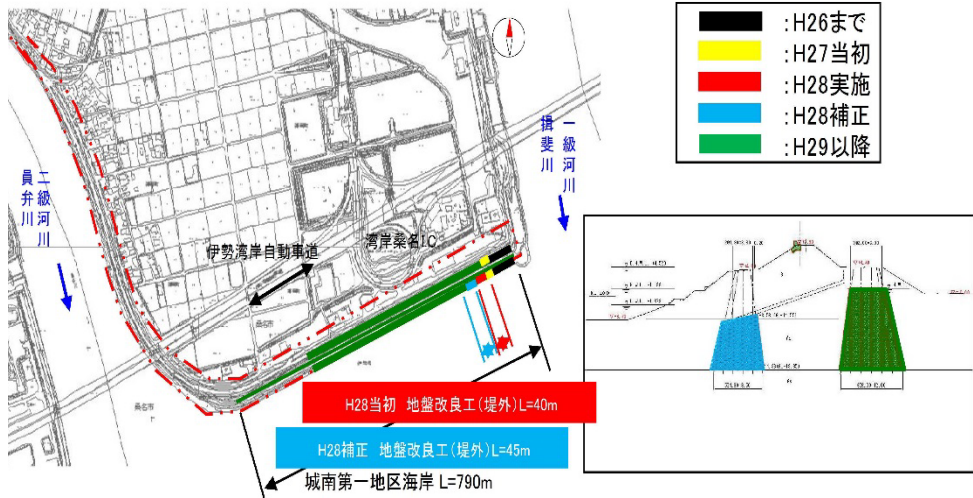
掘削状況

海岸高潮対策事業

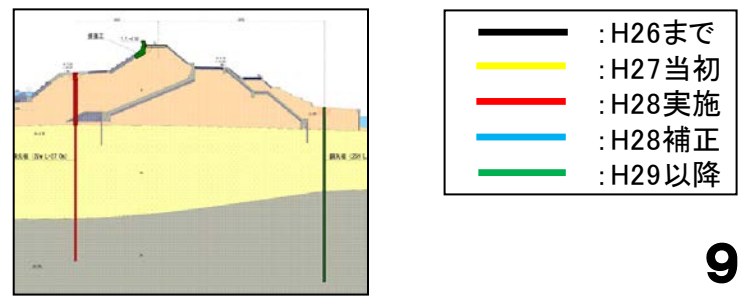
三重県提供資料

巨大地震に備え、城南・長島海岸の耐震・液状化対策を実施。

城南海岸



長島海岸



① 防災訓練の実施



- 平成26年度 総合防災訓練における広域避難訓練
- ・木曾岬町から桑名市星見ヶ丘小学校へバスによる住民避難
 - ・星見ヶ丘地区の皆様による受け入れと避難所運営



- 平成27年度
東名阪法面緊急避難場所への避難訓練

②自主防災組織育成事業

桑名市内の自主防災組織が購入する資機材等に対する補助事業

- ・情報連絡用(電池メガホン、携帯用無線機等)
- 消火用(ポンプ用ホース、消火栓用ホース、消火栓ボックス、消火器等)
- 救出用(はしご、強力ライト、ヘルメット、発電機等)
- などの品目別に補助。
- ・防災資機材を充実させ、自主防災組織の活動を積極的に推進する
- ・平成22年度から補助事業制度設立



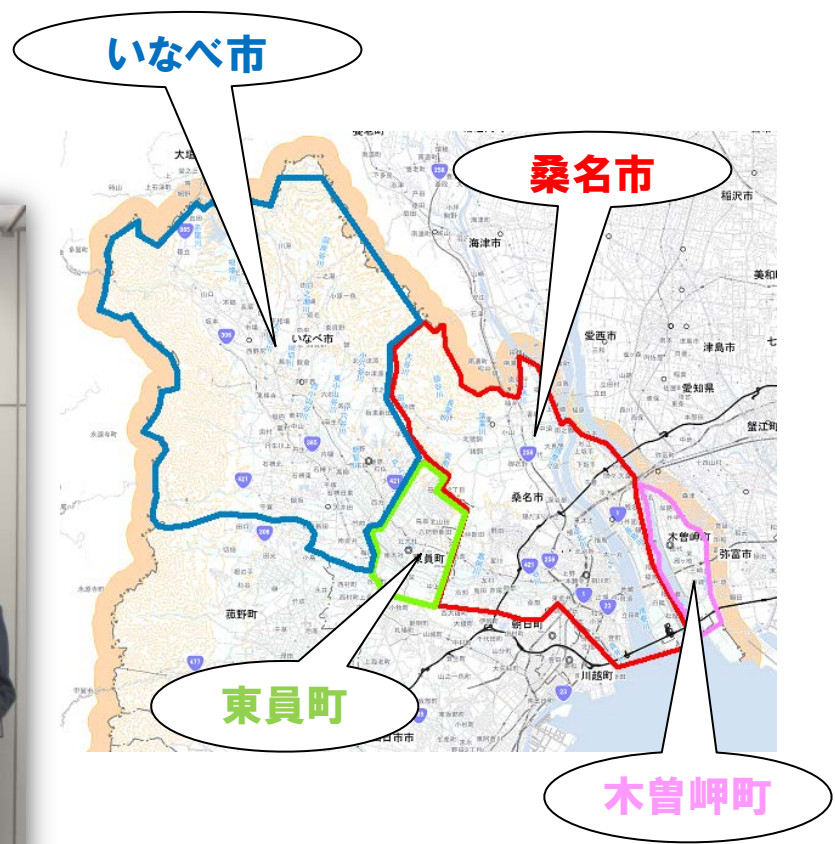
消火器と消火栓BOX



自主防災組織備蓄倉庫

防災体制の強化

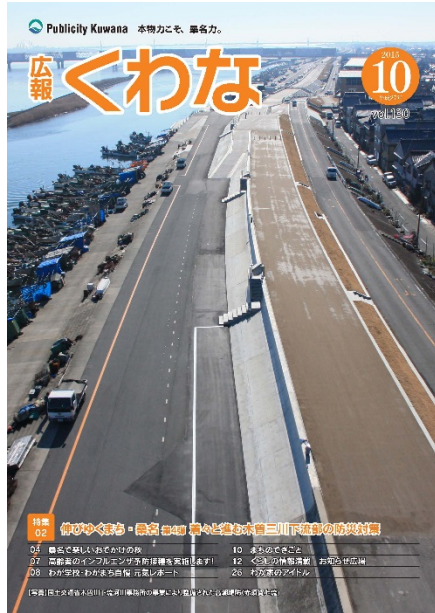
桑名地域2市2町による 「浸水時における 広域避難に関する協定」



桑名市、いなべ市、木曾岬町、東員町は海拔ゼロメートル地帯において高潮・洪水等の浸水が発生し、又は発生するおそれのある場合、市町の境界を越えて避難及び受入れに関して協定を締結

防災対策への取り組み周知

防災対策への取り組みを桑名市発行の広報誌等で市民の方にお知らせをしています



桑名市組織の改編

平成29年4月1日より組織改編を行い、防災・危機管理部門を市長直轄組織とし、災害・危機対応の迅速強化を図る

せいちょう
ご清聴ありがとうございました



桑名市

国の重要文化財 六華苑