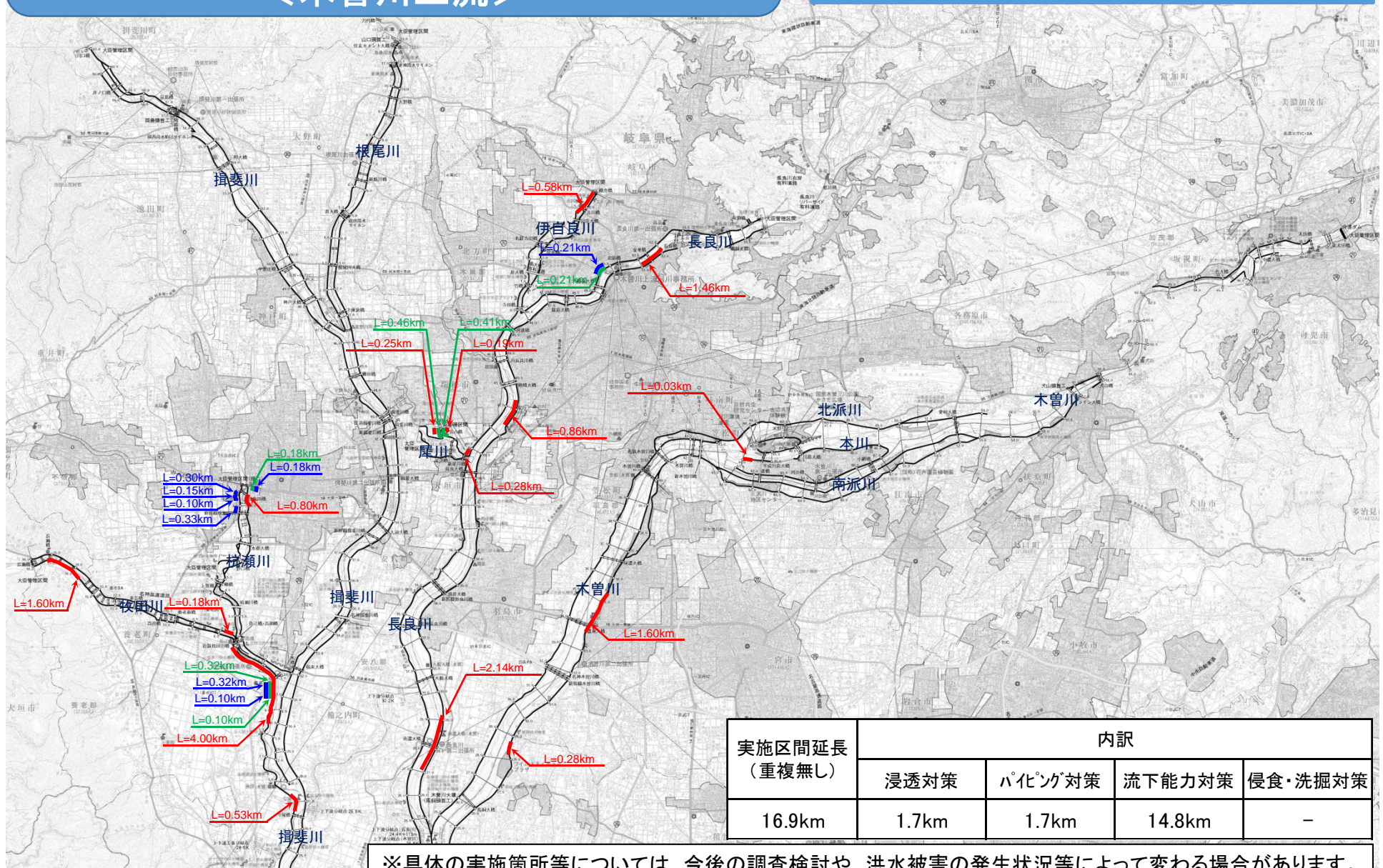


# 洪水を安全に流すためのハード対策 概要図

## <木曾川上流>

- 凡例
- 浸透対策 (Green)
  - パ化ソグ対策 (Blue)
  - 流下能力対策 (Red)
  - 侵食・洗掘対策 (Purple)



実施区間延長 (重複無し)	内訳			
	浸透対策	パ化ソグ対策	流下能力対策	侵食・洗掘対策
16.9km	1.7km	1.7km	14.8km	-

※具体的実施箇所等については、今後の調査検討や、洪水被害の発生状況等によって変わる場合があります。  
 ※表示されている各対策の延長計については、四捨五入の関係で概要図と合致しない場合があります。  
 ※今後概ね5年間で対策を実施する区間を記載しています。