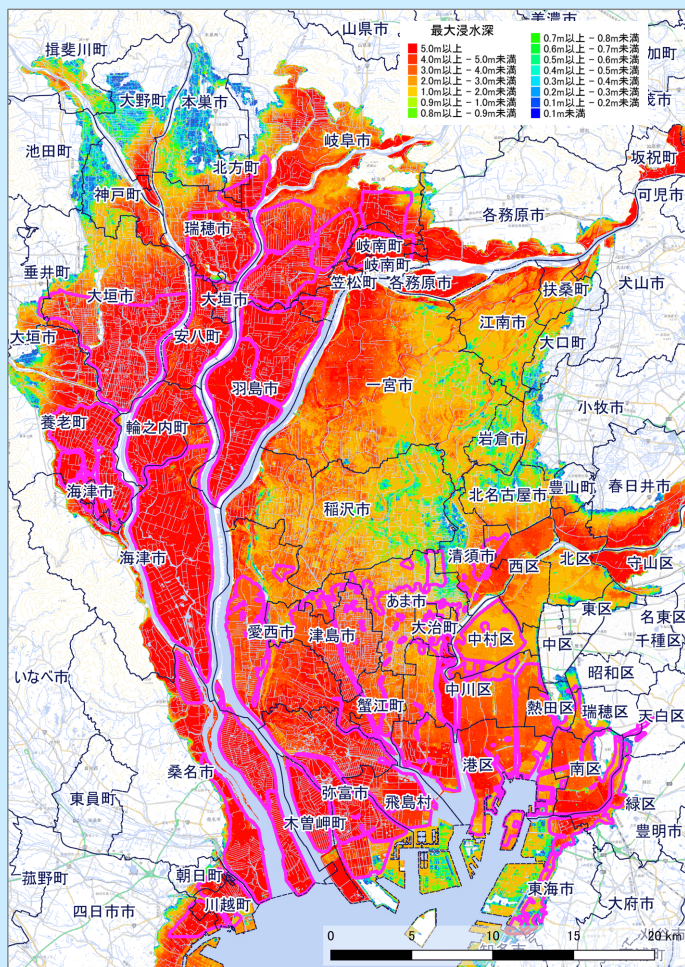


TNTが想定する最大の浸水範囲・浸水深・浸水継続時間

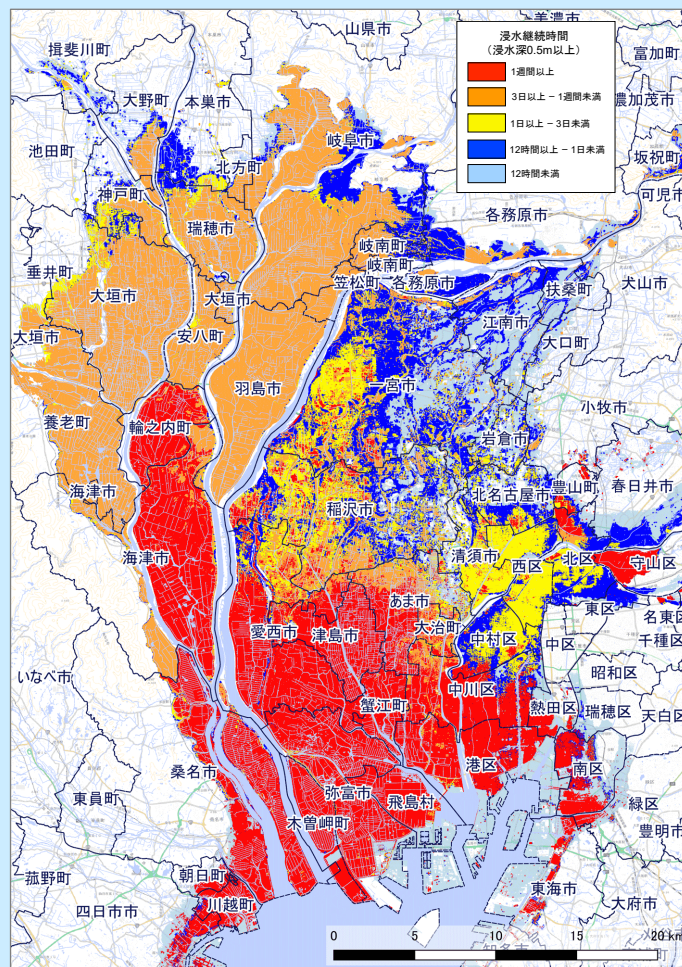
L2高潮浸水想定とL2洪水浸水想定を重ね合わせたものをTNTの最大の被害想定と位置づけ
(令和4年1月31日 TNT第36回作業部会にて合意)

浸水想定区域

伊勢湾台風実績



浸水継続時間



- ◆L2高潮：
愛知県、三重県により作成された
高潮浸水想定区域（想定最大規模）
- ◆L2洪水：
直轄木曾川水系・庄内川水系の
洪水浸水想定区域（想定最大規模）

◇浸水想定区域の作図に当たっては、
高潮と洪水の浸水想定区域を比較し、
より浸水深の大きいメッシュを採用
して重ね合わせている。

◇浸水継続時間の作図に当たっては、
高潮と洪水の浸水継続時間を比較し、
より継続時間の長いメッシュを採用
して重ね合わせている。

※上図は発災前（フェーズ0）における行動（広域避難）の基礎となる浸水想定であり、
発災後（フェーズI以降）における行動（復旧活動等）の基礎となる浸水想定については別途議論が必要。