

# 台風第2号及びそれに伴う前線の活発化による 大雨の庄内川（土岐川）出水状況について 【第1報】



令和5年6月3日

国土交通省 中部地方整備局

庄内川河川事務所

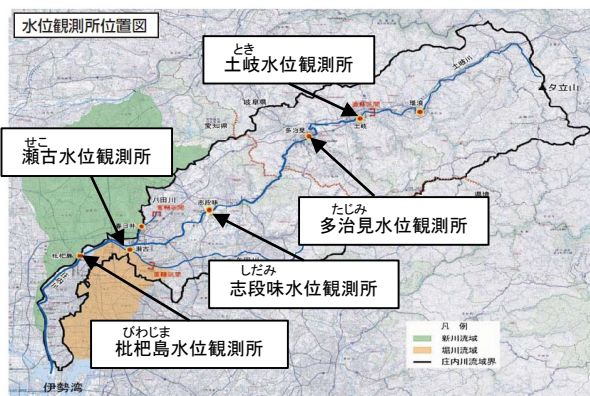
※本資料の数値等は、速報値及び推定値であるため、今後の調査により変わる可能性があります。

# 台風第2号及びそれに伴う前線の活発化による大雨の出水状況について

## ○出水概要

- 令和5年6月1日～2日かけて、台風第2号及びそれに伴う前線の活発化により庄内川流域において大雨となりました。
- 論<sup>ろんどち</sup>枋雨量観測所(瑞浪市)では、2日13時～2日14時までの1時間に、38mmの降雨を記録しました。また、6月1日0時から6月2日24時までの累加雨量は186mmを記録しました。
- また、土岐水位観測所のピーク水位は平成23年9月台風第15号を超え、令和3年8月出水と同規模の**4.82m**を記録しました。
- 小里川ダムでは、最大流入量約220m<sup>3</sup>/sを記録しましたが、**ダムに洪水を貯留し下流の河川の水位を低減**させました。

### ■観測所位置

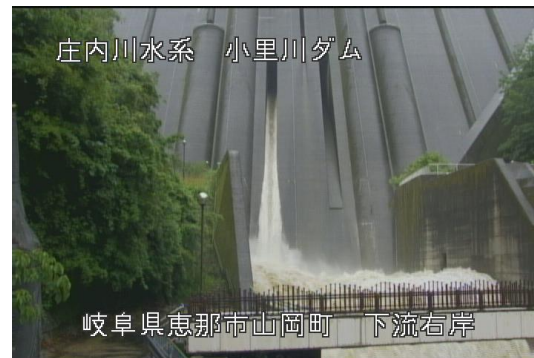
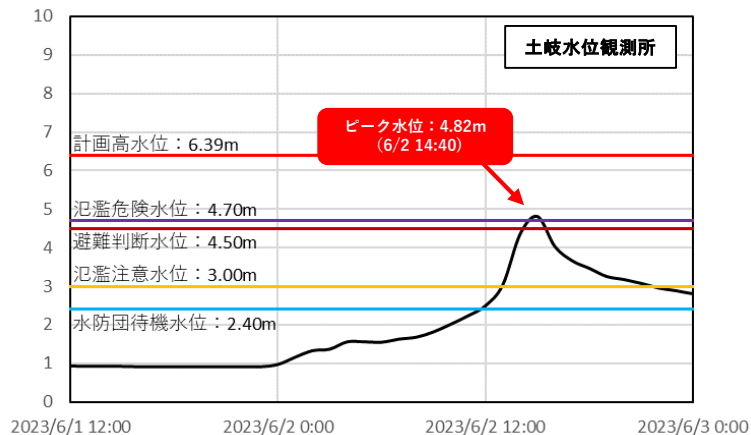


### ■過去の洪水ピーク水位（土岐水位観測所）

順位	発生年月日	水位 (m)	備考
1	R5.6.2	4.82	豪雨
2	R3.8.14	4.81	豪雨
3	H28.9.20	4.53	台風16号
4	H23.9.20	4.08	台風15号
5	H29.8.18	3.90	豪雨
6	R02.7.11	3.89	豪雨
7	H29.7.4	3.76	台風3号
8	R3.5.21	3.75	豪雨
9	H25.9.16	3.75	台風18号
10	H23.7.31	3.73	新潟・福島豪雨

※ 1位、2位のみ10分データで整理

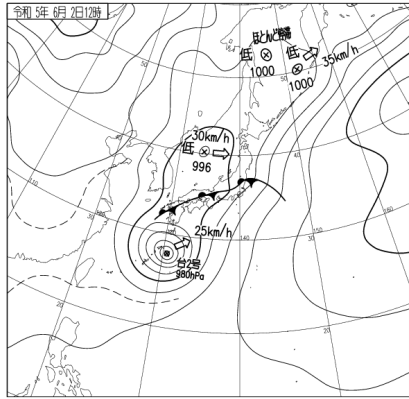
### ■河川の水位状況（R5.6.1～R5.6.2）



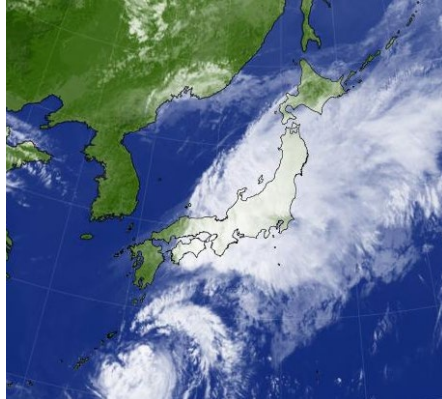
小里川ダムの放流状況（6月2日17時頃）

# 台風第2号及びそれに伴う前線の活発化による大雨の出水状況について

## ■ 気象状況図および総雨量分布図（レーダー）

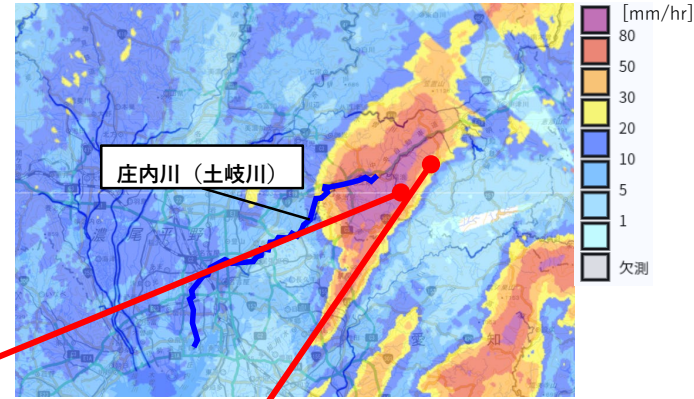


出典：気象庁ウェブサイト  
天気図（6月2日12時）



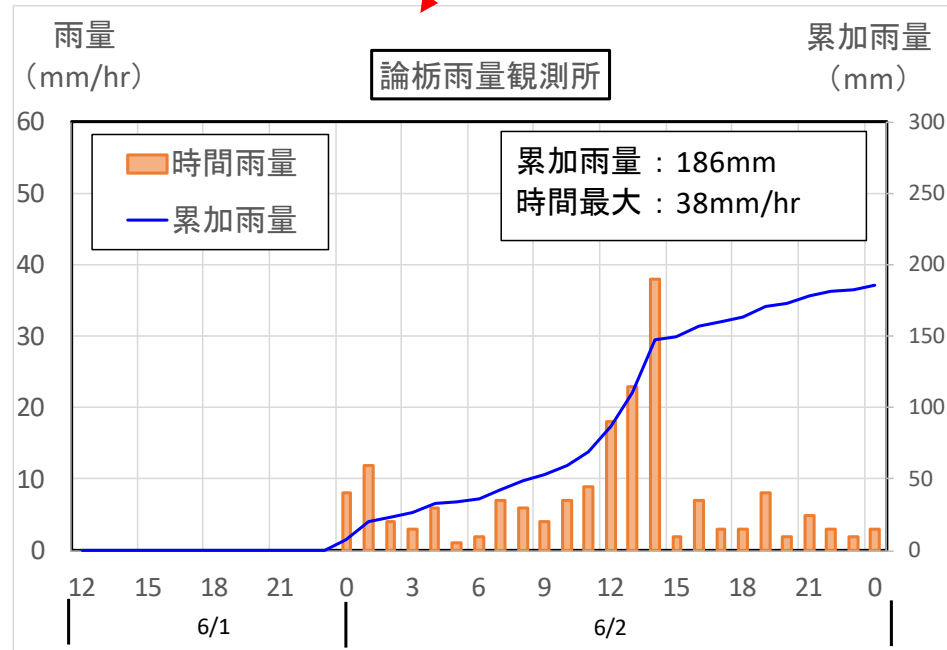
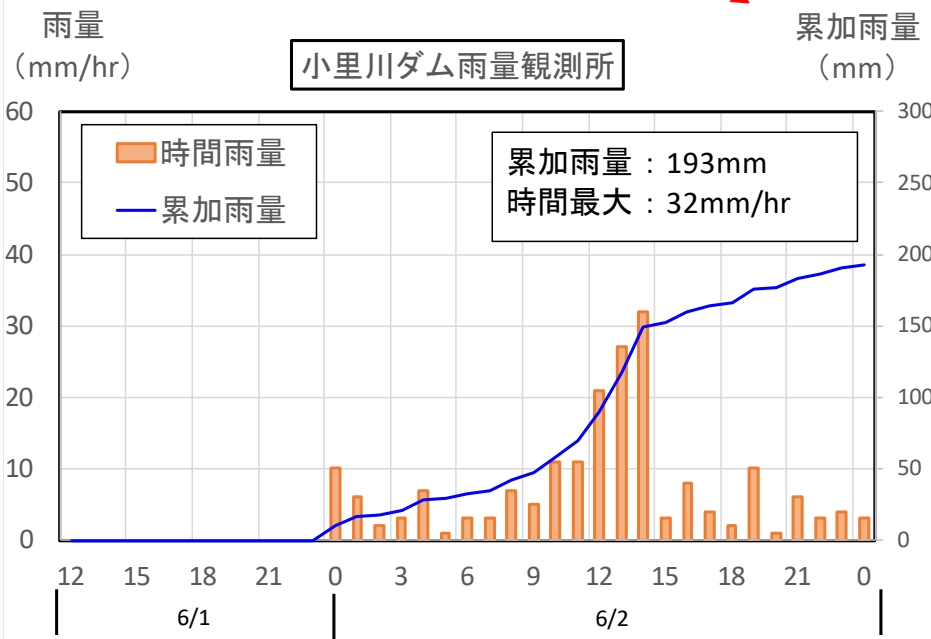
出典：気象庁ウェブサイト  
衛星画像（6月2日12時）

## ■ 雨量分布図（6月2日13時30分）



出典：川の防災情報

## ■ 時間雨量および累加雨量

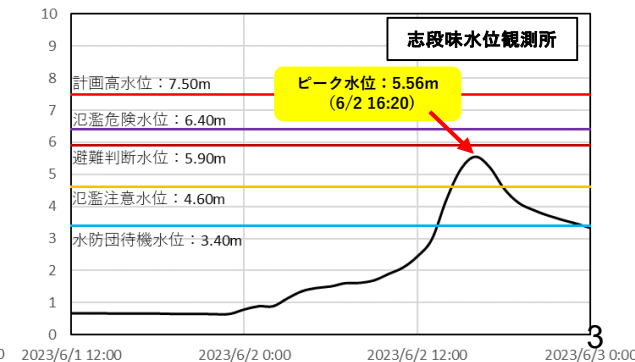
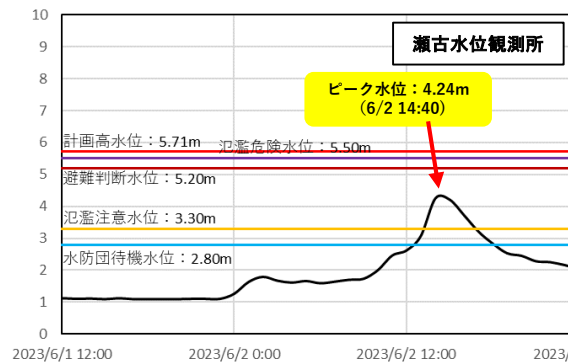
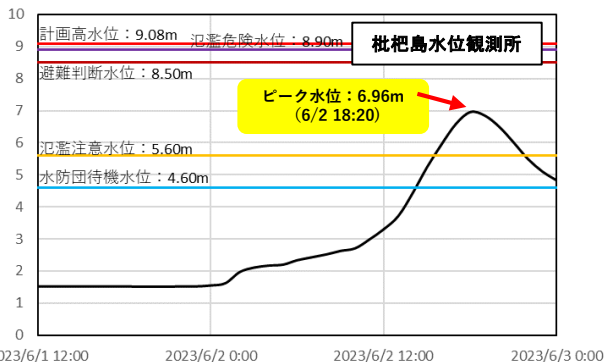
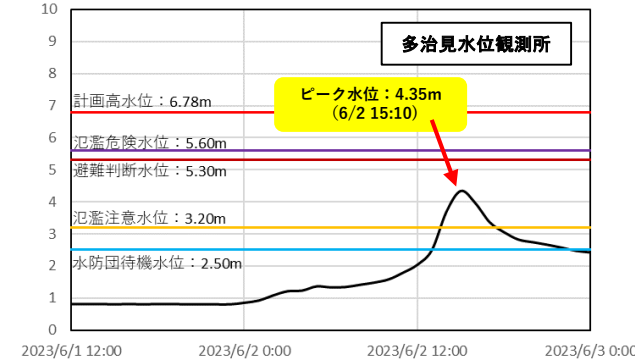
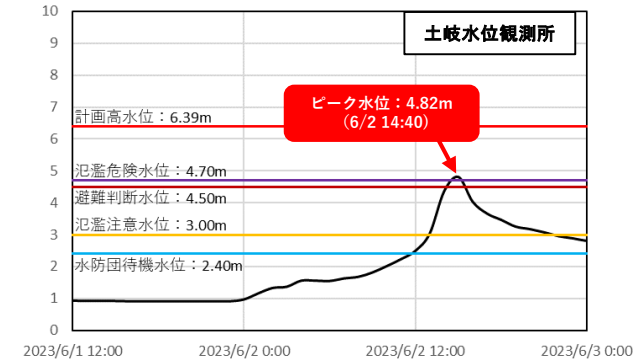
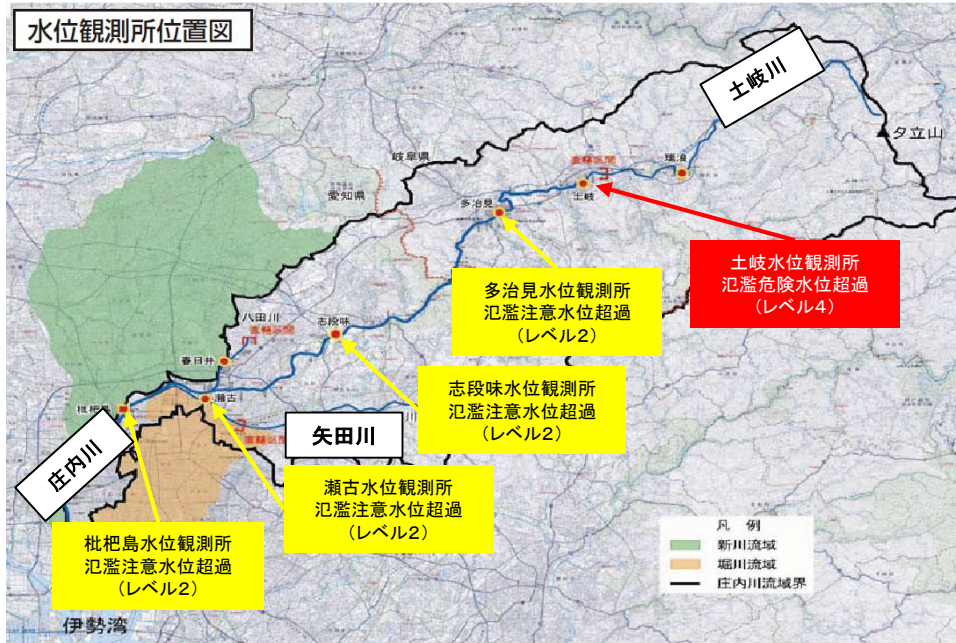


# 台風第2号及びそれに伴う前線の活発化による大雨の出水状況について

## ○庄内川(土岐川)の出水状況

- 土岐水位観測所で、**氾濫危険水位**を超過しました。
- 多治見、志段味、枇杷島、瀬古水位観測所は、**氾濫注意水位**を超過しました。

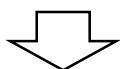
### ■各水位観測所の水位 (R5.6.1～ R5.6.2)



# 台風第2号及びそれに伴う前線の活発化による大雨の出水状況について

## ○平常時と出水時の比較 庄内川(土岐川):岐阜県区間

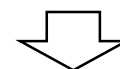
### ■新土岐川橋付近



### ■土岐水位観測所付近



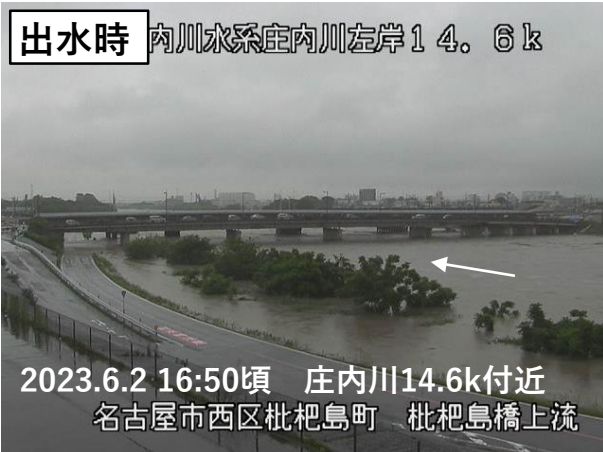
### ■土岐川出張所付近



# 台風第2号及びそれに伴う前線の活発化による大雨の出水状況について

## ○平常時と出水時の比較 庄内川、矢田川：愛知県区間

### ■枇杷島橋上流付近



### ■JR中央線上流付近



### ■新川中橋上流付近



# 台風第2号及びそれに伴う前線の活発化による大雨の出水状況について

## ○洪水予報、水防警報の発表状況

### ■洪水予報の発表状況（庄内川河川事務所と名古屋地方気象台の共同発表）

河川	基準観測所	号数	警報種別	発表日時
庄内川	土岐	1	氾濫警戒	6月2日 13:40
庄内川	土岐・志段味	2	氾濫危険	6月2日 14:10
庄内川・矢田川	多治見・瀬古	2	氾濫注意	6月2日 14:10
庄内川	枇杷島	2	氾濫警戒	6月2日 14:10
庄内川	志段味・枇杷島	3	氾濫注意（警戒情報解除）	6月2日 14:40
庄内川	土岐	4	氾濫注意（警戒情報解除）	6月2日 16:00
矢田川	瀬古	5	解除	6月2日 17:10
庄内川	多治見・志段味	6	解除	6月2日 18:30
庄内川	土岐・枇杷島	7	解除	6月2日 22:00

### ■水防警報発表状況

河川	基準観測所	号数	警報種別	発表日時
庄内川	土岐	1	準備	6月2日 13:10
矢田川	瀬古	1	準備	6月2日 13:40
庄内川	多治見	2	準備	6月2日 14:00
庄内川	多治見	2	出動	6月2日 14:00
庄内川	土岐	2	出動	6月2日 14:10
庄内川	志段味	1	準備	6月2日 14:40
庄内川	志段味	2	出動	6月2日 15:40
庄内川	枇杷島	1	準備	6月2日 15:40
庄内川	枇杷島	2	出動	6月2日 17:00
矢田川	瀬古	2	解除	6月2日 17:10
庄内川	多治見	3	解除	6月2日 17:40
庄内川	志段味	3	解除	6月2日 18:10
庄内川	土岐	3	解除	6月2日 22:00
庄内川	枇杷島	3	解除	6月2日 22:10

# 台風第2号及びそれに伴う前線の活発化による大雨の出水状況について

## ○出水時の活動

- 今回の出水にあたり、河川巡視等を実施しました。**(施設等の被災状況は現在、調査中です。)**
- 土岐・多治見・瀬古水位観測所で避難判断水位、氾濫危険水位に到達する予測であった際には、近郊の市町(土岐市、多治見市、瀬戸市)にホットライン※を実施し、河川の状況等について直接伝えました。

※刻一刻と変化する河川の状況の中、市町村長が「避難勧告」及び「避難指示」を的確に発令するために、「洪水予報」に加え事務所長から市町村長へ直接、河川の状況を伝える「ホットライン」を開設し、情報の補完を実施しています。

河川巡視 施設状況の確認



河川巡視 河道状況の確認



河川巡視 橋脚状況の確認





国土交通省 中部地方整備局

庄内川河川事務所 流域治水課

〒462-0052 愛知県名古屋市北区福德町5-52

TEL 052-914-6711

URL <https://www.cbr.mlit.go.jp/shonai/index.php>