

速報版

令和3年7月9日

令和3年7月2～3日

梅雨前線に伴う大雨による矢作川^{やはぎがわ}出水状況



矢作川の出水状況(7月2日22時頃) 米津水位観測所9.8k付近

国土交通省中部地方整備局

豊橋河川事務所

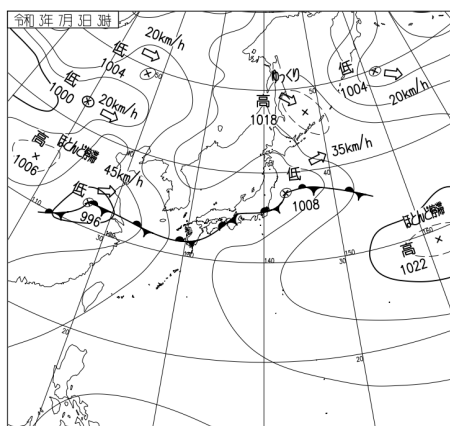
※本資料の数値等は、速報値及び推定値であるため今後の調査により変わる可能性があります。

気象状況図および総雨量分布図(レーダー)(7月1日0時~7月3日12時)

○矢作川流域の降雨状況

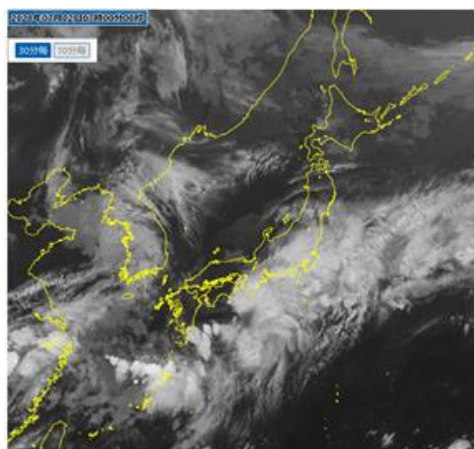
令和3年7月の梅雨前線により、矢作川流域において大雨となりました。

桜形雨量観測所(岡崎市桜形町)では、7月3日0時から1時までの1時間に約36mmを記録しました。また、和合雨量観測所(豊田市和合町)では、降り始めから7月3日12時までの累加雨量は369mmを記録しました。



出典: 気象庁ウェブサイト

天気図(7月3日3時)

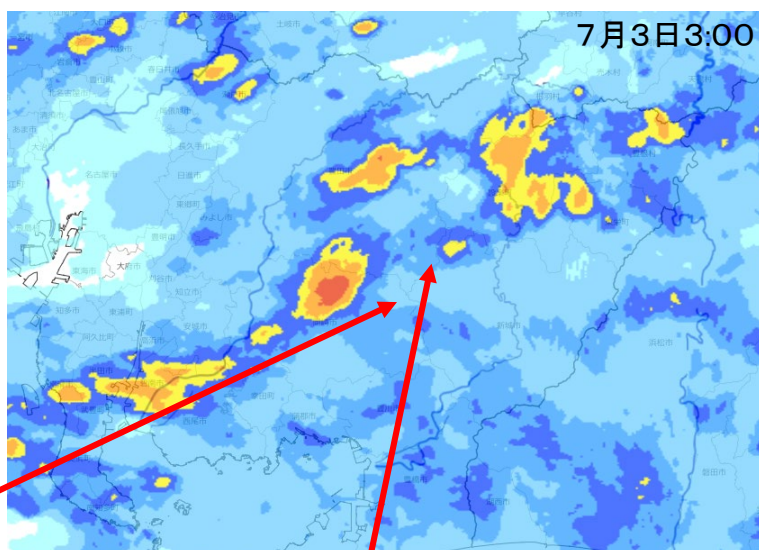


出典: 気象庁ウェブサイト

気象衛星(7月2日7時)



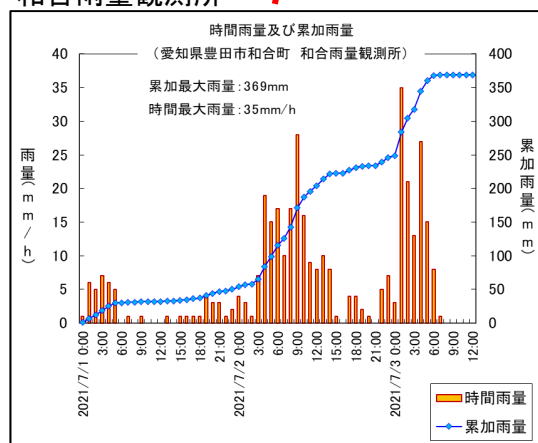
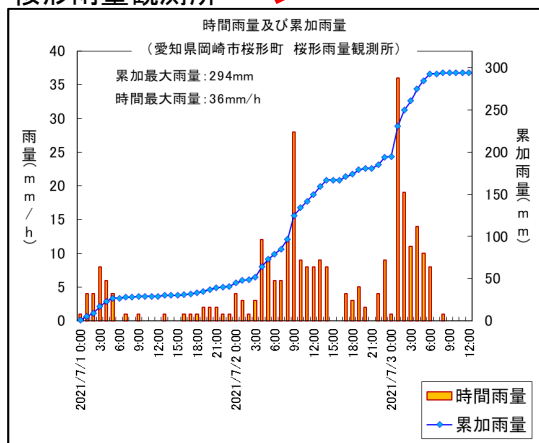
出典: 川の防災情報ホームページを加工して作成
位置図



桜形雨量観測所

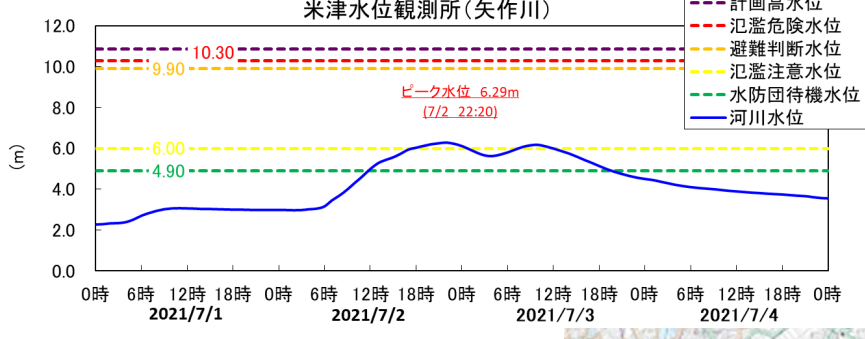
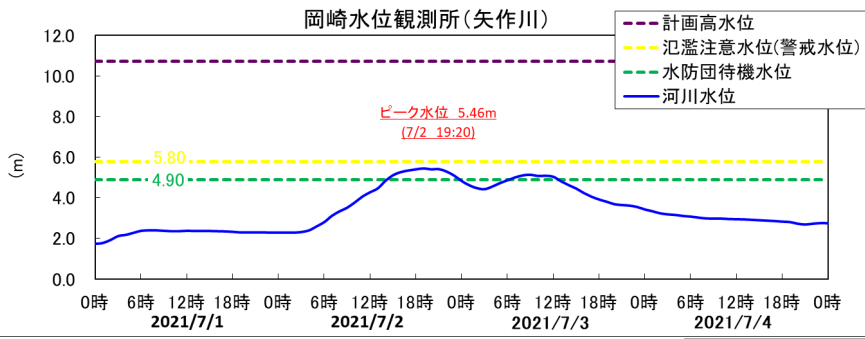
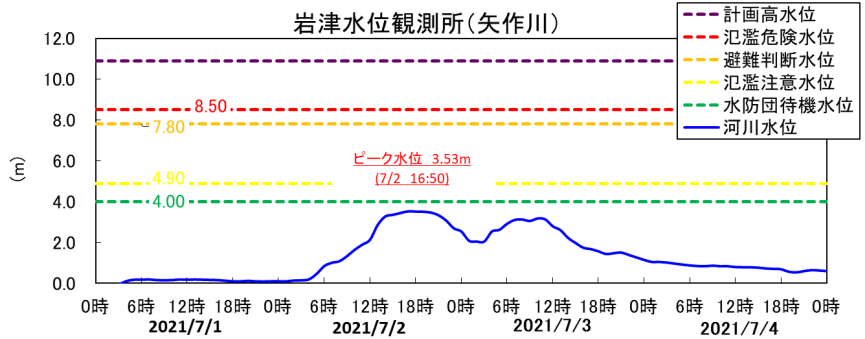
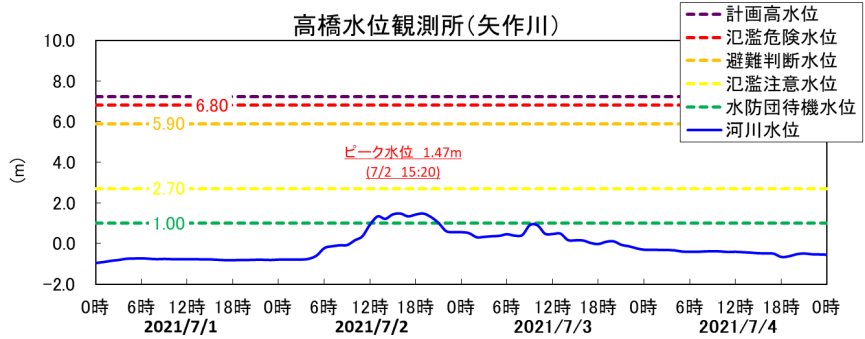
和合雨量観測所

出典: 川の防災情報ホームページ



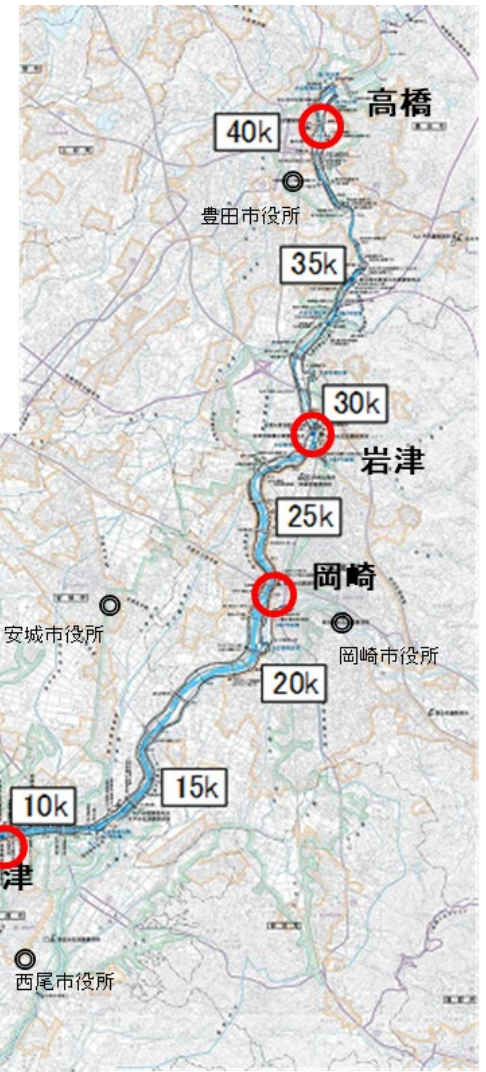
○矢作川出水状況

- よねづ
米津水位観測所では、氾濫注意水位を超過しました。
- たかばし
高橋水位観測所、岡崎水位観測所では、水防団待機水位を超過しました。



過去の洪水ピーク水位(岩津地点) (平成元年以降)

順位	発生年月日	水位(m)	備考
1	H12.9.12	7.93	東海豪雨
2	H11.6.30	6.56	
3	H25.9.16	6.54	
4	H15.8.9	6.07	H15台風10号
5	H1.9.20	5.85	H1台風22号
6	H19.7.15	5.85	H19台風4号
7	H16.10.20	5.63	
8	H23.9.21	5.61	
9	H30.10.1	5.42	H30台風24号
10	H30.9.5	5.27	H30台風21号
:	:	:	:
17	R3.7.2	3.53	



○出水時と平常時との河川状況の比較



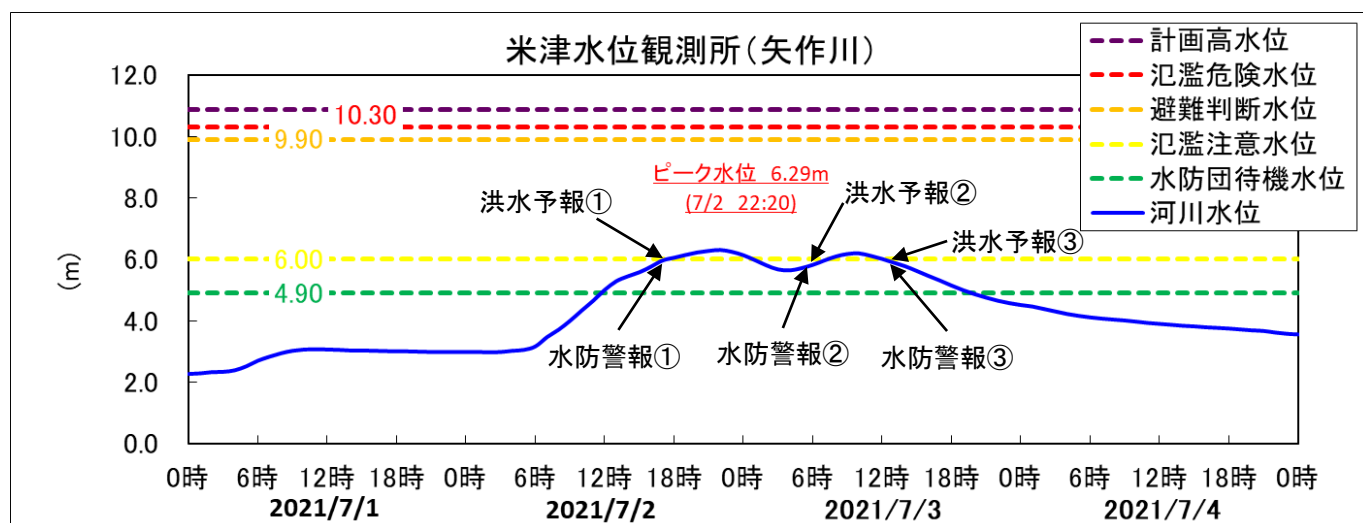
○洪水予報、水防警報の発表状況

洪水予報の発表状況(豊橋河川事務所と名古屋地方気象台の共同発表)

河川	基準観測所	号数	警報種別	発表日時
矢作川	米津	1	氾濫注意	7月2日 17:45
矢作川	米津	2	氾濫注意(継続)	7月3日 5:50
矢作川	米津	3	解除	7月3日 12:30

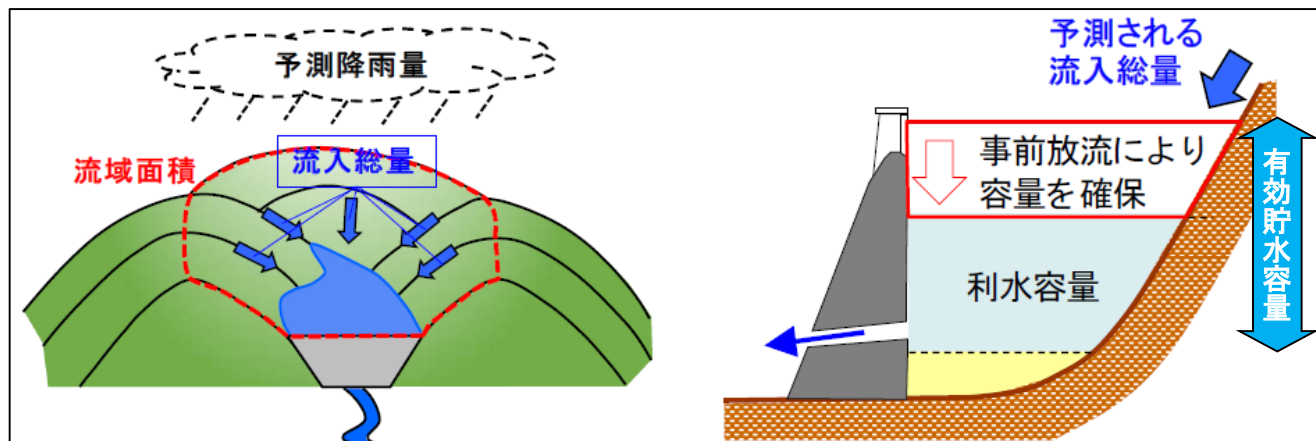
水防警報発表状況

河川	基準観測所	号数	警報種別	発表日時
矢作川	米津	1	準備	7月2日 17:40
矢作川	米津	2	準備(継続)	7月3日 5:40
矢作川	米津	3	解除	7月3日 12:20



○治水協定に基づく運用 ～事前放流～

・「事前放流」とは、既存ダムの有効貯水容量を洪水調節に最大限活用するため、大雨の時により多くの水をダムに貯められるよう、河川の水量が増える前にダムから放流して、一時的にダムの貯水位を下げしておくことです。

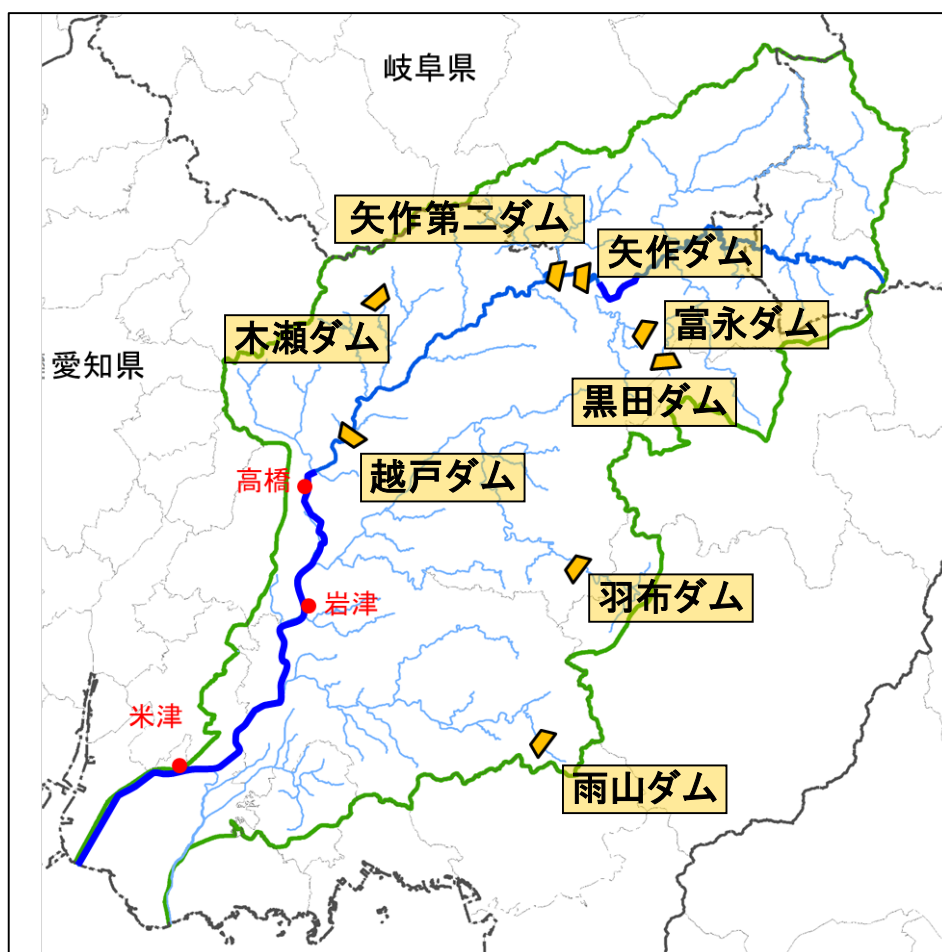


事前放流イメージ図

出典：事前放流ガイドラインに追記

あめやま はぶ

・今回の出水において、矢作川水系の雨山ダム、羽布ダムで事前放流を実施し、有効貯水容量を洪水調節に最大限活用しました。



治水協定に基づく協力ダムの位置図

・他のダムにおいても、有効貯水容量の空き容量を有効活用し、対応しました。

○出水時の活動

- ・今回の出水にあたり、河川巡視等を実施しました。
そのほか、関係機関が情報共有・連携し、出水対応を実施しました。

矢作川出水時河川巡視
河道状況確認



矢作川出水時河川巡視
河道状況確認



矢作川出水時河川巡視
護岸・河道状況確認



矢作川出水時河川巡視
護岸・河道状況確認



国土交通省 中部地方整備局
豊橋河川事務所 調査課

〒441-8149 愛知県豊橋市中野町字平西1-6

TEL 0532-48-8107

FAX 0532-48-8100

URL <http://www.cbr.mlit.go.jp/toyohashi/index.html>

出典

気象庁ホームページ(<https://www.jma.go.jp/jma/index.html>)

川の防災情報ホームページ(<https://www.river.go.jp/index>)

