

令和3年7月29日 集中豪雨の影響による菊川の出水状況

菊川水系菊川 右岸17.5K



静岡県菊川市富田 菊川頭首工下流



菊川水系菊川 右岸17.5K

静岡県菊川市富田 菊川頭首工下流

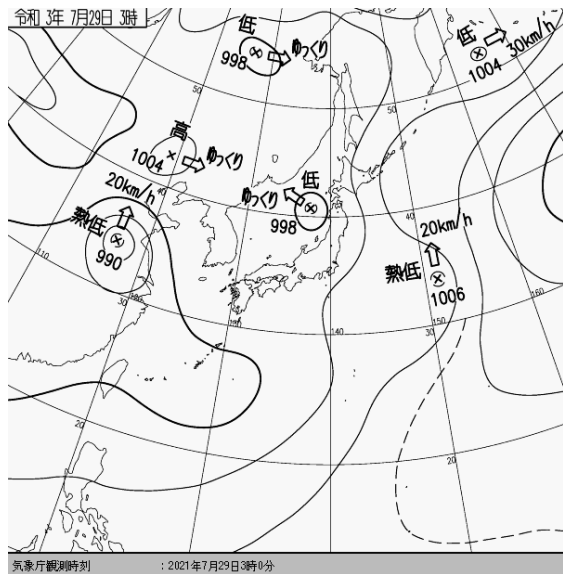
菊川頭首工下流（平常時）

菊川頭首工下流の状況（7月29日 5:45頃）

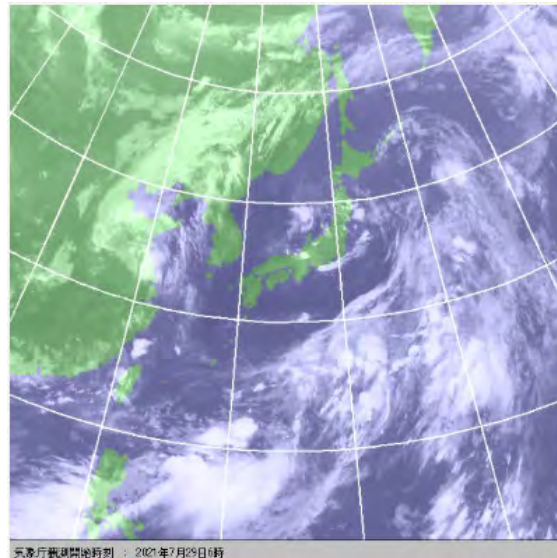
中部地方整備局
浜松河川国道事務所

令和3年7月29日 前線 雨量・水位状況

発達した前線の影響により、静岡県西部では29日早朝から大気の状態が不安定となり、菊川流域では局地的に非常に激しい雨となりました。降水量は、金谷観測所で総雨量130mm(時間最大52mm/h)、河城観測所で総雨量115mm(時間最大63mm/h)、入山瀬観測所で総雨量60mm(時間最大53mm/h)、丹野観測所で総雨量63mm(時間最大で31mm/h)であり、菊川本川上流域に集中した降雨でした。



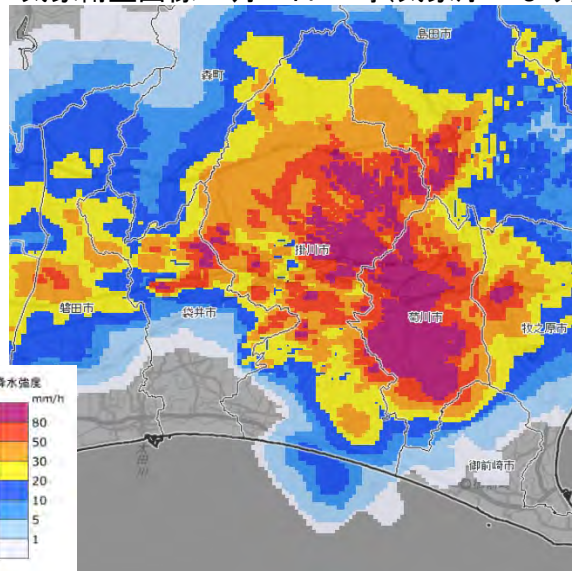
天気図 7月29日 3時(気象庁HPより)



気象衛星画像 7月29日 6時(気象庁HPより)



等雨量曲線 7月29日4～8時
(統一河川システムより)



レーダ雨量 7月29日 5時30分

主な地点の降水量

観測値は速報値 7月28日23時～7月29日8時

水系名	河川名	雨量観測所(国)	総雨量(mm)	時間最大(mm/h)
菊川	菊川	金谷	130	52
		河城	115	63
	丹野川、牛淵川	丹野	63	31
	下小笠川	入山瀬	60	53

菊川の状況

菊川水系では、下表の菊川の加茂観測所で氾濫危険水位を超過し、嶺田観測所で氾濫注意水位を超過しました。



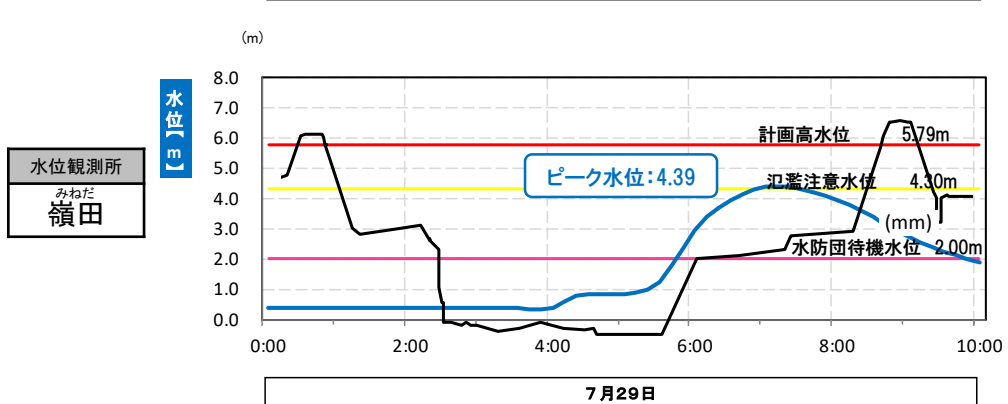
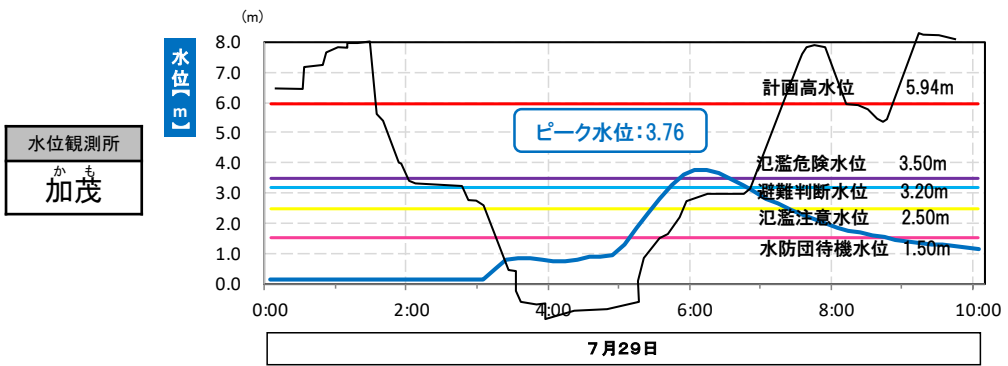
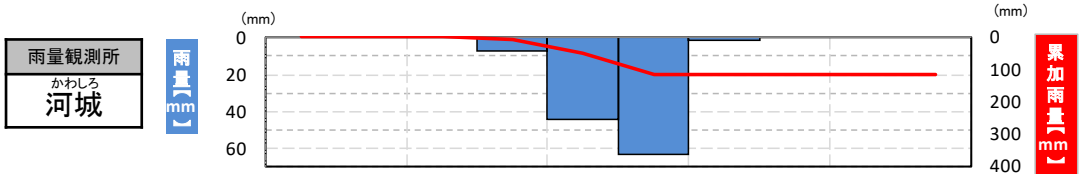
<水防団待機水位を超過した観測所>

(単位:m)

河川名	観測所名	今回 最高水位	水防団 待機水位	氾濫 注意水位	避難 判断水位	氾濫 危険水位	計画 高水位
菊川	かも 加茂	7/29 06:00 3.76	1.50	2.50	3.20	3.50 3.76	5.94
	みねだ 嶺田	7/29 07:10 4.39	2.00	4.30	4.39		5.79
牛淵川	どうやま 堂山	7/29 07:10 3.52	3.10	4.60 3.52	4.90	5.30	5.86

菊川の雨量・水位状況

菊川水系菊川の加茂観測所では氾濫危険水位、嶺田観測所では氾濫注意水位を超過しました。



- 雨量の凡例**
- 時間雨量 (Blue bar)
 - 累加雨量 (Red line)
- 水位の凡例**
- 時刻水位 (Black line)
 - 計画高水位 (Red line)
 - 氾濫危険水位 (Blue line)
 - 避難判断水位 (Cyan line)
 - 氾濫注意水位 (Yellow line)
 - 水防団待機水位 (Pink line)



加茂水位観測所の状況
(7月29日 6:00頃)



加茂水位観測所の状況
(平常時)

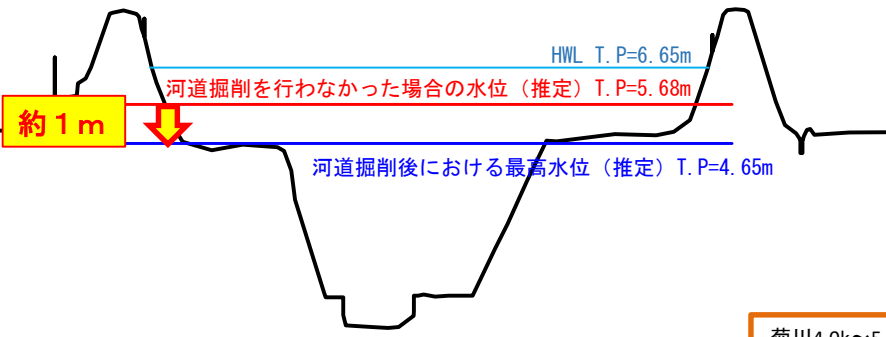
事業による効果(国土強靱化3カ年緊急対策による効果)

現在の菊川水系河川整備計画にて実施中の河道掘削のうち、国土強靱化3カ年緊急対策により **約20万m³の河床掘削を実施**しています。実施箇所である5.2k地点で、**今回の出水に対して約1mの水位低減効果**が見込まれます。

対策後の効果 (水位低減効果)

水位低減効果 約1m (推定値)

【菊川 5.2k】

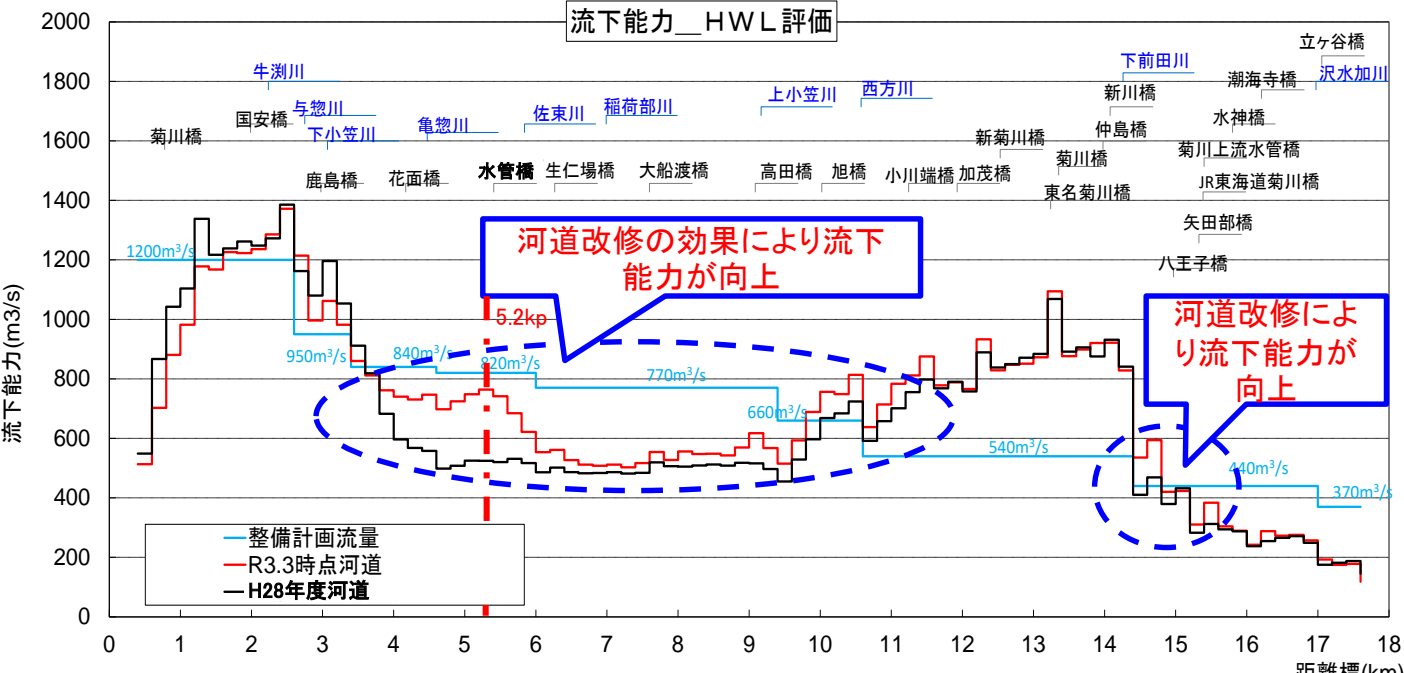


※本資料の数値等は速報値であるため、今後の調査で変わる可能性があります。

河川整備計画の主な実施予定箇所



○河床掘削による流下能力の向上



菊川の流下能力縦断図

出水時の対応状況

平田出張所では7月29日7時～9時において河川巡視を実施し、異常がないことを確認しました。

巡視員からの報告写真抜粋



小笠橋付近



国安観測所付近

菊川水系流域治水プロジェクト

■氾濫をできるだけ防ぎ・減らすための対策

- 河道掘削、堤防整備、横断工作物(床止め、堰など)の改築
- 堤防舗装工、護岸工、河道付け替え工
- 水門整備
- 水田貯留等
- 森林・治山施設の整備
- 公共用地等を活用した雨水貯留施設の検討
- 砂防施設等の整備

■被害対象を減少させるための対策

- 頻発・激甚化する自然災害に対応した「安全なまちづくり」に向けた取組を検討

■被害の軽減、早期復旧・復興のための対策

- 早期復旧に備えた対策(防災拠点の整備等)
- 堤防決壊時の緊急対策シミュレーションの実施
- 水害リスク空白域の解消
- ハザードマップの周知および住民の水害リスクに対する理解促進の取組
- 要配慮利用施設における避難確保計画の作成促進と避難の実効性確保
- 国・県・市が連携したタイムラインの運用
- 国・県による洪水ハザードマップの作成支援
- 宅地建物取引業団体への水害リスク情報等の説明
- 危機管理型水位計、簡易型河川監視カメラの設置
- 洪水予測等のフッシュ型情報提供
- 住民・教育機関等への防災・減災知識の普及啓発活動
- マイタイムラインの作成推進

■立地適正化計画(案)(菊川市)

脆弱調整区域
面積: 約42ha
用途地域の約47%

■マイタイムライン(菊川市)

※具体的な対策内容については、今後の調査・検討等により変更となる場合がある。

中部地方整備局 浜松河川国道事務所
 〒430-0811 浜松市中区名塚町266
 TEL 053-466-0111(代)
<https://www.cbr.mlit.go.jp/hamamatsu/>