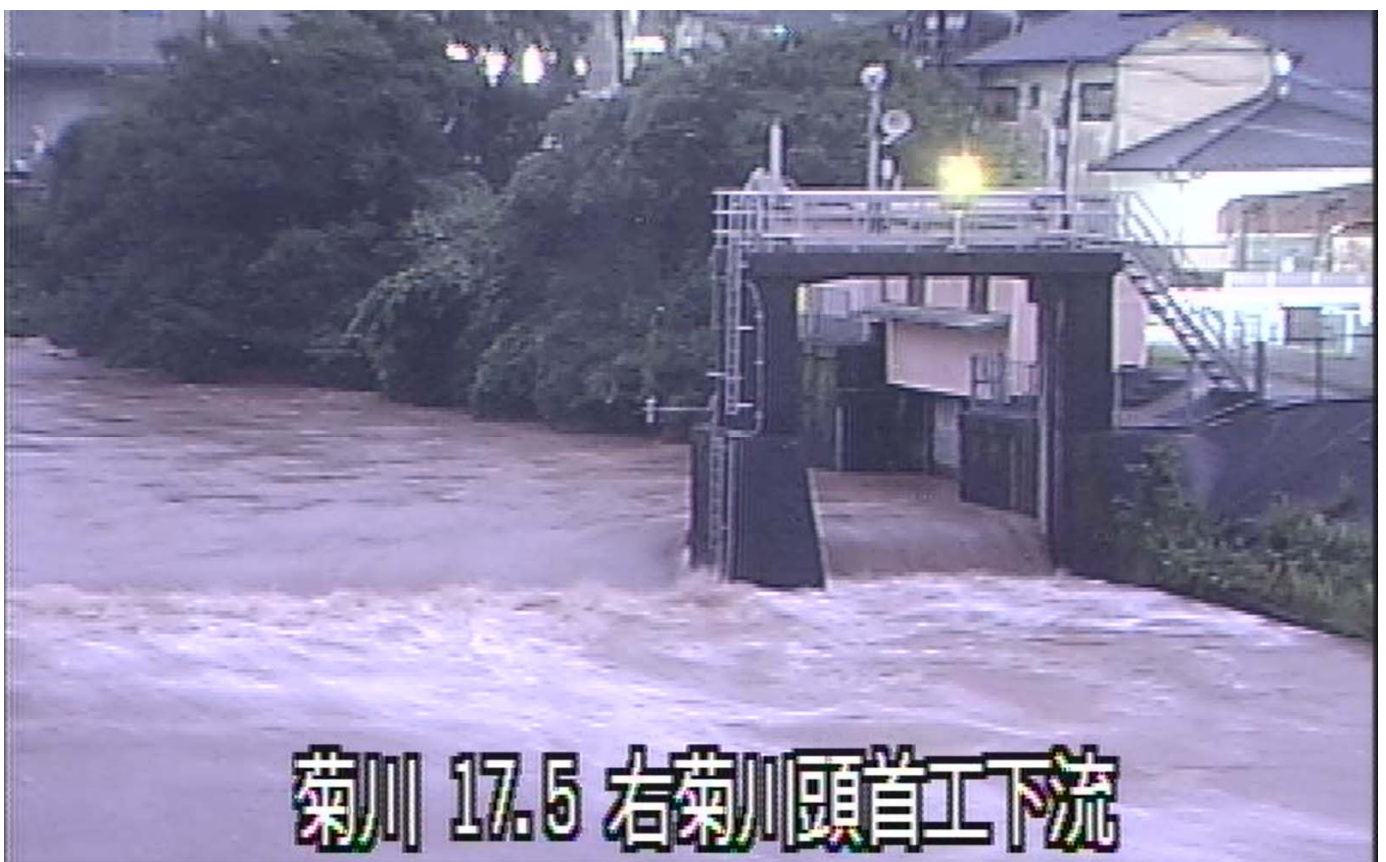


第1報
令和2年7月31日

令和2年7月27日～28日 梅雨前線の影響による菊川の出水状況



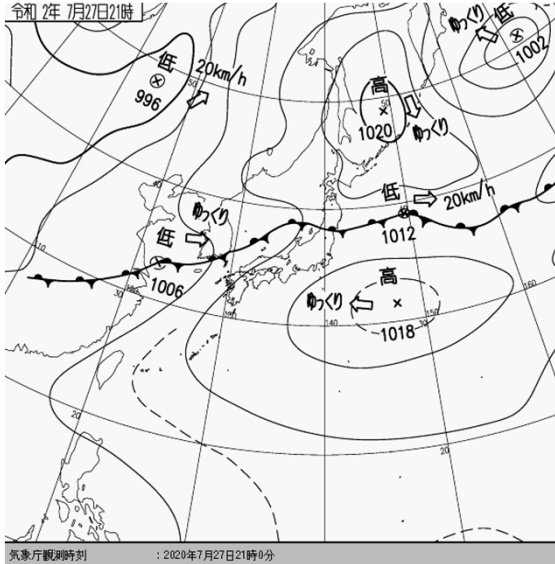
菊川頭首工下流の状況（7月28日 0：20頃）

中部地方整備局
浜松河川国道事務所

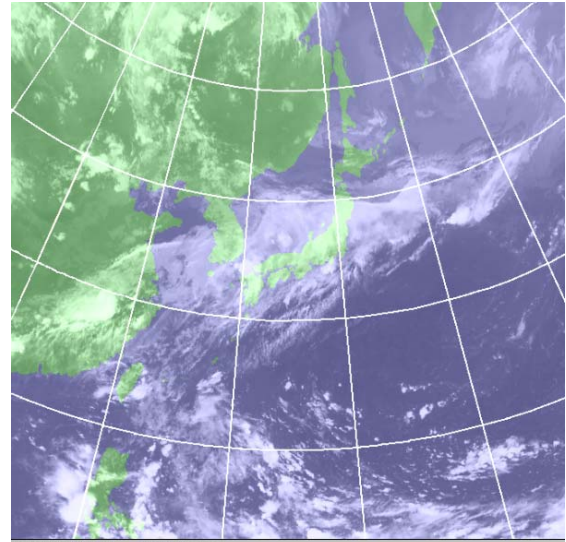
注：本資料は速報として取りまとめたもので、後日一部訂正や追加をすることがあります。

令和2年7月27日～28日梅雨前線 雨量・水位状況

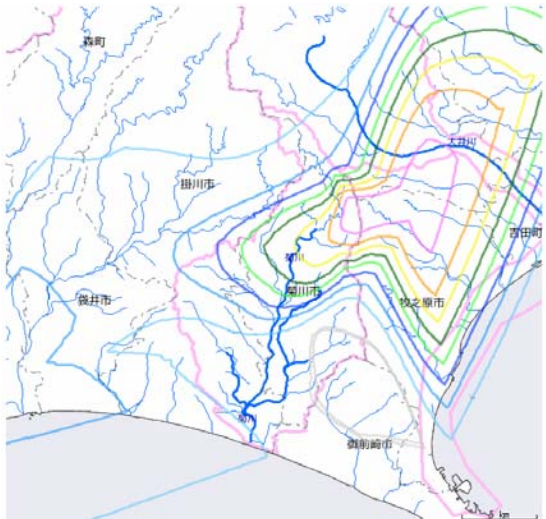
発達した前線の影響により、静岡県西部では27日夜から雨が降り始め、菊川流域では局所的に大雨となりました。降水量は、河城観測所で総雨量137mm(時間最大63mm/h)、入山瀬観測所で総雨量14mm(時間最大9mm/h)、丹野観測所で総雨量12mm(時間最大で9mm/h)であり、菊川本川上流域に集中した降雨でした。



天気図 7月27日 21時(気象庁HPより)



気象衛星画像 7月28日 0時(気象庁HPより)



等雨量曲線 7月27日21時～7月28日1時
(統一河川システムより)



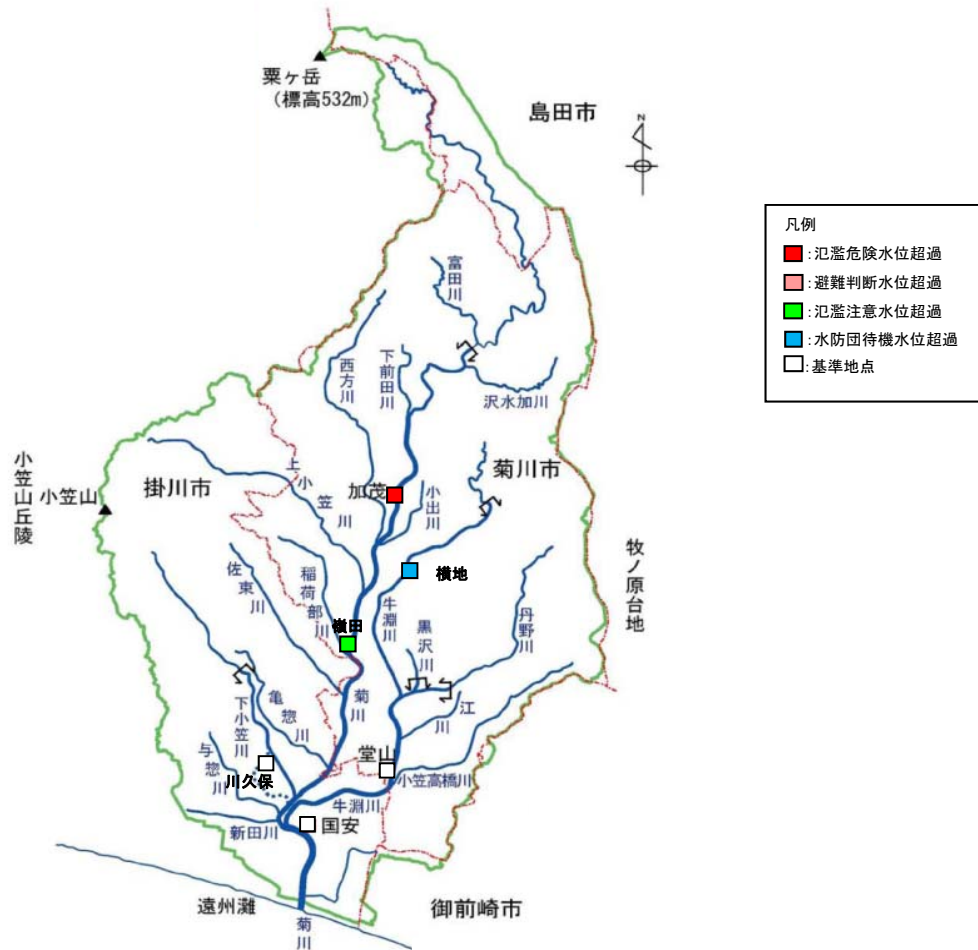
レーダ雨量 7月27日 22時50分

主な地点の降水量 観測値は速報値 7月27日9時～7月28日8時

水系名	河川名	雨量観測所(国)	総雨量(mm)	時間最大(mm/h)
菊川	菊川	河城	137	63
	丹野川、牛淵川	丹野	12	9
	下小笠川	入山瀬	14	9

菊川の状況

菊川水系では、下表の菊川の加茂観測所で氾濫危険水位を超過し、嶺田観測所で氾濫注意水位を超過しました。



<水防団待機水位を超過した観測所>

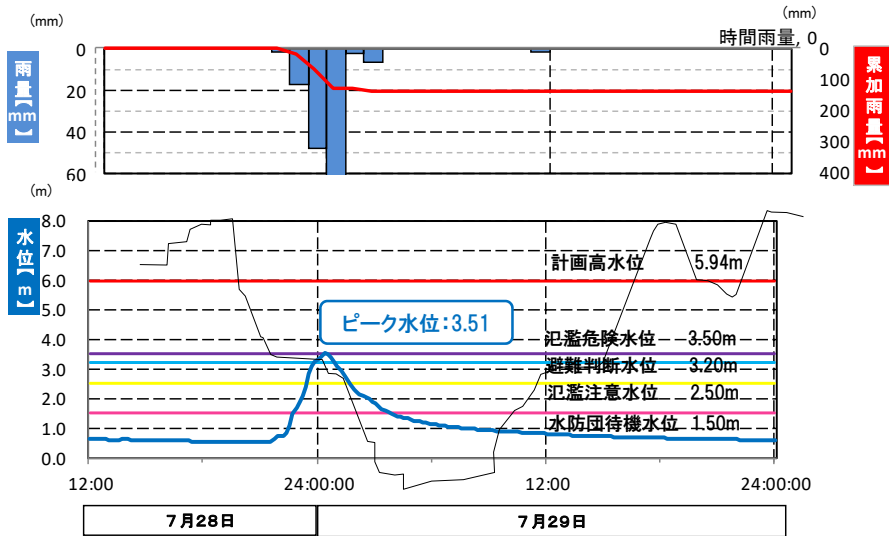
(単位:m)

河川名	観測所名	今回 最高水位	水防団 待機水位	氾濫 注意水位	避難 判断水位	氾濫 危険水位	計画 高水位
菊川	かも 加茂	7/28 00:20 3.51	1.50	2.50	3.20	3.50 3.51	5.94
	みねだ 嶺田	7/28 01:20 4.44	2.00	4.30 4.44			5.79

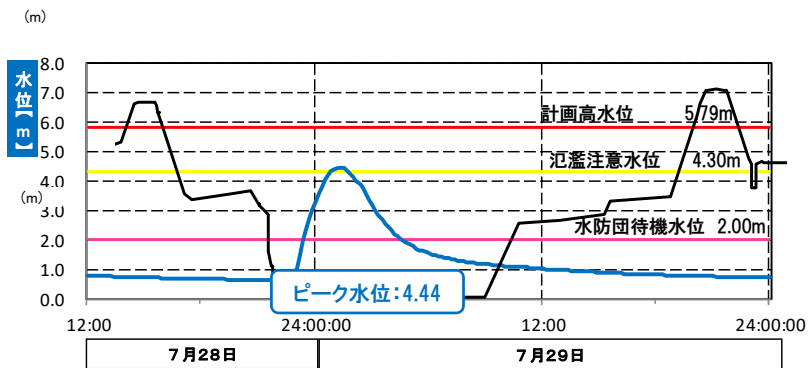
菊川の雨量・水位状況

菊川水系菊川の加茂水位観測所では氾濫危険水位、嶺田観測所では氾濫注意水位を超過しました。

雨量観測所
かわしろ
河城



水位観測所
かも
加茂



水位観測所
みねだ
嶺田



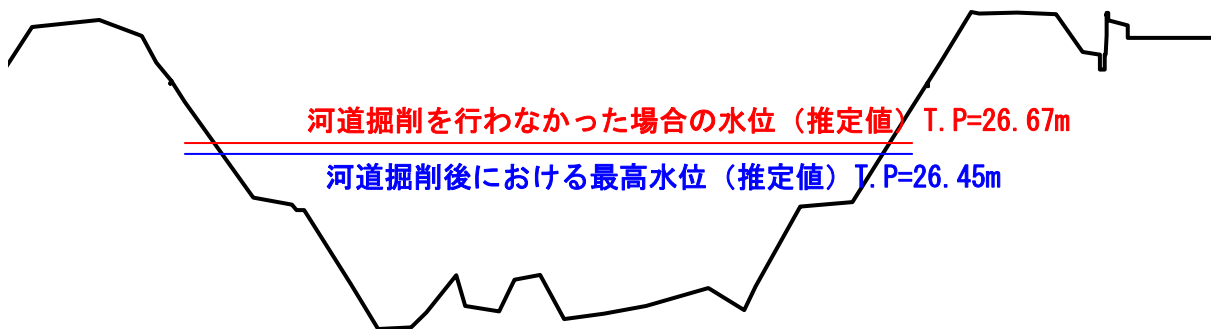
事業による効果

現在実施中の「令和元年度災害対策等緊急事業」の河道掘削が完了することにより、令和元年台風第19号において計画高水位を超過した15.4k地点で、今回の出水に対して約22cmの水位低減効果が見込まれます。

対策後の効果（水位低減効果）

【菊川 15.4k】

水位低減効果 約22cm（推定値）



※本資料の数値等は速報値であるため、今後の調査で変わる可能性があります。

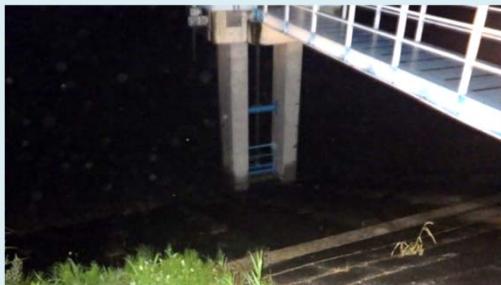
洪水時のCCTVの様子



出水時の対応状況

平田出張所では7月28日1:00~4:09において河川巡視を実施し、異常がないことを確認しました。

巡視員からの報告写真抜粋



中部地方整備局 浜松河川国道事務所
〒430-0811 浜松市中区名塚町266
TEL 053-466-0111(代)
<https://www.cbr.mlit.go.jp/hamamatsu/index.html>