

令和元年10月12日 台風第19号における 出水状況



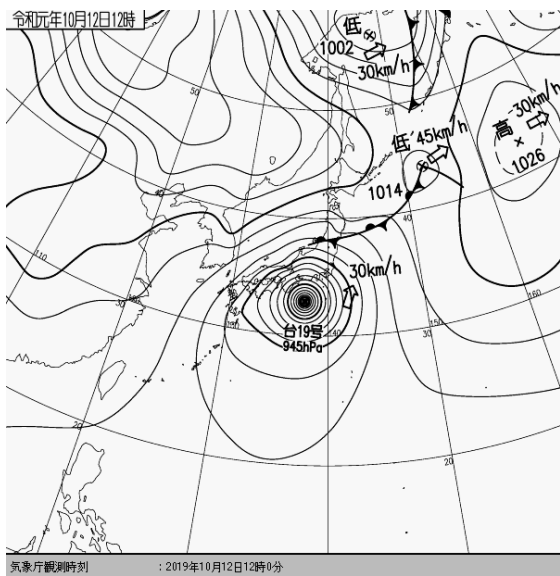
雲出川水系 中村川 右岸4.2k
島田橋水位観測所
12日 12:00頃

中部地方整備局
三重河川国道事務所

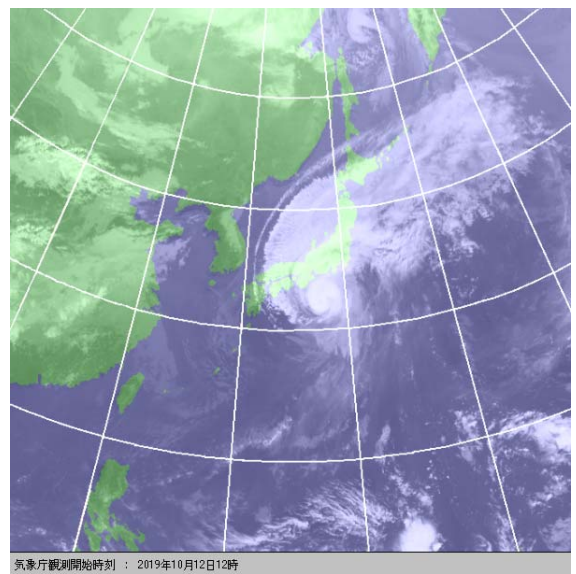
令和元年10月12日 雨量・水位状況

台風第19号の接近に伴い、三重県では11日の夜から12日にかけて、県内各地で大雨となった。

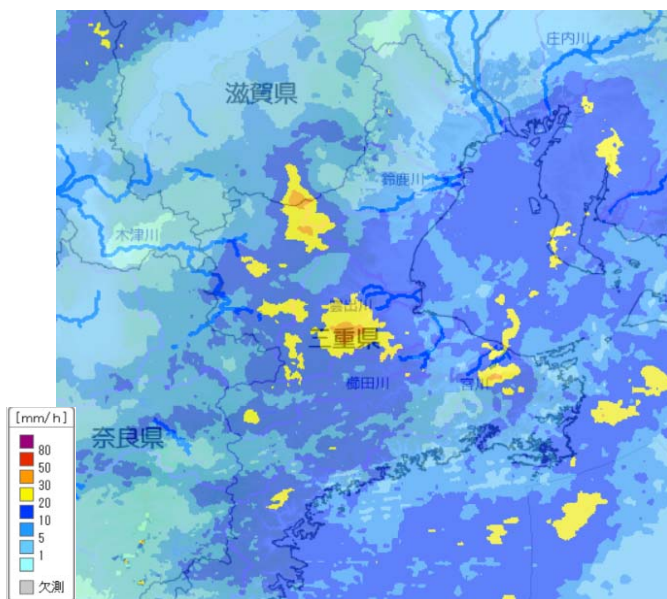
○雲出川水系	川上雨量観測所(雲出川)	総雨量323mm(時間最大27mm/h)
	宇気郷雨量観測所(中村川)	総雨量362mm(時間最大32mm/h)
○櫛田川水系	波瀬雨量観測所(櫛田川)	総雨量284mm(時間最大25mm/h)
	相可雨量観測所(櫛田川)	総雨量255mm(時間最大23mm/h)
○宮川水系	岡本雨量観測所(勢田川)	総雨量301mm(時間最大30mm/h)
	高麗広雨量観測所(五十鈴川)	総雨量623mm(時間最大67mm/h)



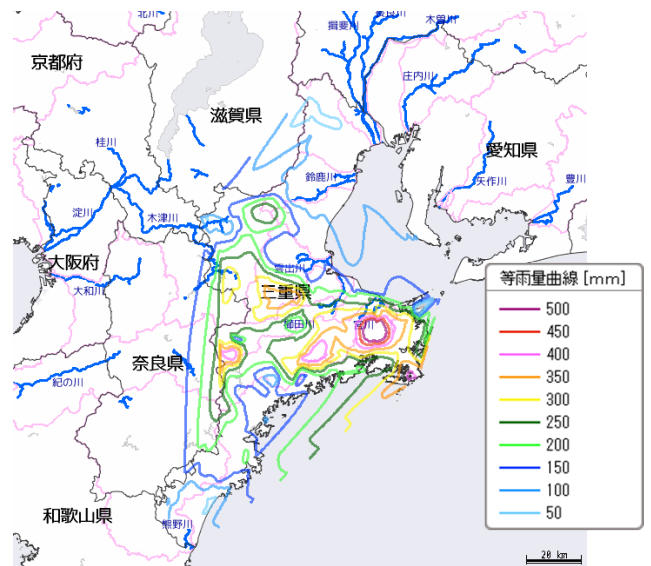
10月12日 12:00 実況天気図
出典:気象庁HP



10月12日 12:00 気象衛星画像
出典:気象庁HP



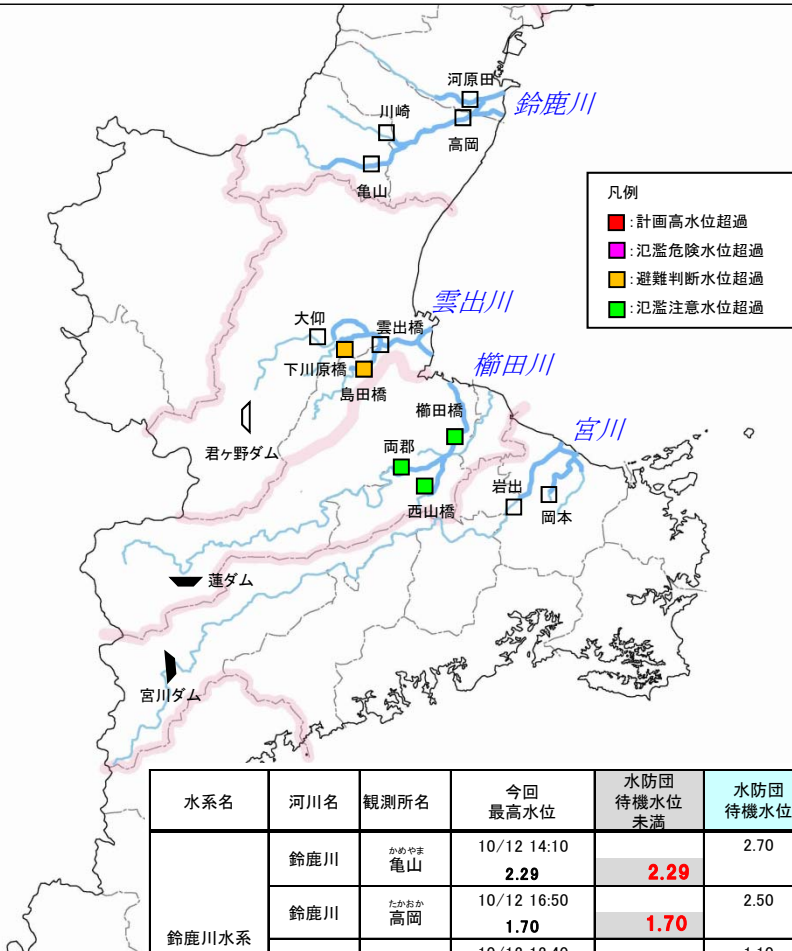
10月12日 12:00 レーダー雨量
出典:XRAINレーダー雨量



等雨量曲線図
10月11日18時～10月12日18時

三重四川 最高水位

- 雲出川水系 中村川 島田橋水位観測所において**避難判断水位**を超過。
- 波瀬川 下川原橋水位観測所において**避難判断水位**を超過。
- 櫛田川水系 櫛田川 両郡水位観測所において**氾濫注意水位**を超過。
- 櫛田橋水位観測所において**氾濫注意水位**を超過。
- 佐奈川 西山橋水位観測所において**氾濫注意水位**を超過。

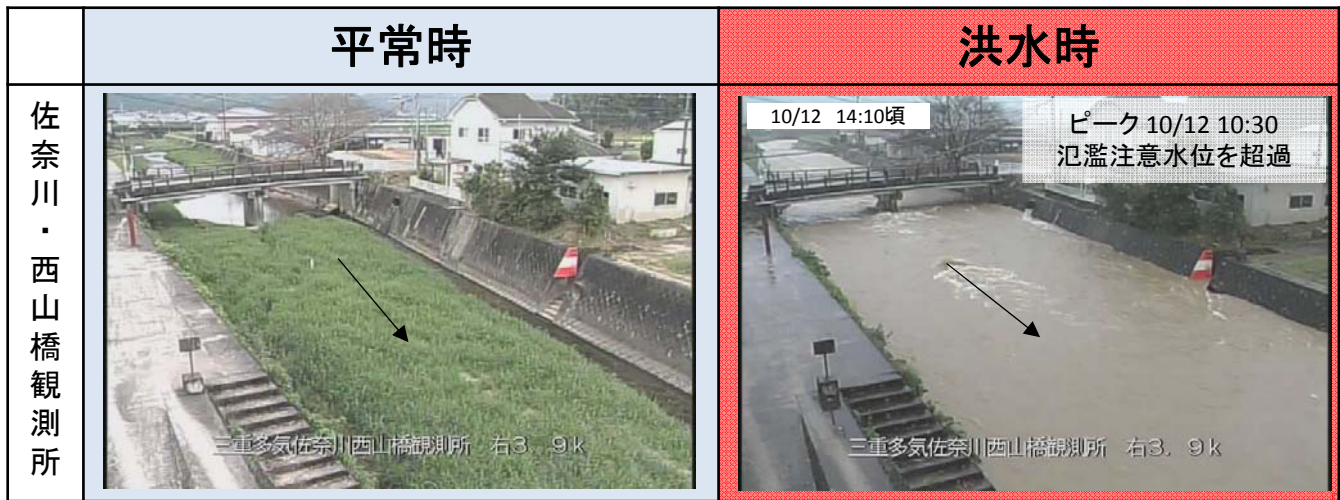


水系名	河川名	観測所名	今回最高水位	水防団待機水位未満	水防団待機水位	氾濫注意水位	出動水位	避難判断水位	氾濫危険水位	計画高水位
鈴鹿川水系	鈴鹿川	かめやま 亀山	10/12 14:10 2.29	2.29	2.70	3.40	3.40	3.40	4.40	5.80
	鈴鹿川	たかひが 高岡	10/12 16:50 1.70	1.70	2.50	3.60	3.60	3.60	4.40	7.25
	内部川	かわらだ 河原田	10/12 12:40 0.63	0.63	1.10	1.90	1.90	1.90	2.50	4.17
	安楽川	かわさき 川崎	10/12 13:00 -0.31	-0.31	0.10	0.50	0.50	1.00	1.70	5.64
雲出川水系	雲出川	おのおき 大仰	10/12 14:30 4.23		4.00	4.70	4.70	4.80	5.10	6.16
	雲出川	くもがはし 雲出橋	10/12 16:10 3.54		3.00	3.70	4.00	5.00	5.40	6.74
	中村川	しまがはし 島田橋	10/12 13:20 2.76		1.50	2.30	2.50	2.50	2.80	3.88
	波瀬川	しもがはし 下川原橋	10/12 15:00 2.26		1.70	2.20	2.20	2.20	3.40	3.49
櫛田川水系	櫛田川	りょうぐん 両郡	10/12 17:00 4.22		3.00	3.50	4.00	5.80	6.70	8.63
	櫛田川	くしだはし 櫛田橋	10/12 17:30 3.62		3.00	3.50	4.70	4.70	5.10	7.09
	佐奈川	にしやまはし 西山橋	10/12 10:30 2.40		1.60	2.00	2.40	2.70	3.20	3.27
宮川水系	宮川	いわで 岩出	10/12 15:10 4.99		4.20	5.00	6.10	7.20	8.20	9.61
	勢田川	おかもと 岡本	10/12 9:10 2.55		2.50	2.60	2.90	3.20	3.40	3.52

平常時と洪水時の状況 1/2

	平常時	洪水時
中村川・島田橋観測所	 <p>三重松阪中村川島田橋観測所 右4.2k</p>	<p>10/12 14:10頃</p> <p>ピーク 10/12 13:20 避難判断水位を超過</p>  <p>三重松阪中村川島田橋観測所 右4.2k</p>
波瀬川・下川原橋観測所	 <p>雲出川水系波瀬川左岸3.8k 三重県津市一志町井関 下川原水位観測所</p>	<p>10/12 14:10頃</p> <p>ピーク 10/12 15:00 避難判断水位を超過</p>  <p>雲出川水系波瀬川左岸3.8k 三重県津市一志町井関 下川原水位観測所</p>
櫛田川・両郡観測所	 <p>三重多気櫛田川両郡観測所 右14.4k</p>	<p>10/12 17:40頃</p> <p>ピーク 10/12 17:00 氾濫注意水位を超過</p>  <p>三重多気櫛田川両郡観測所 右14.4k</p>
櫛田川・櫛田橋観測所	 <p>櫛田川水系櫛田川左岸7.8k 三重県松阪市櫛田町 櫛田橋水位・流量観測</p>	<p>10/12 17:50頃</p> <p>ピーク 10/12 17:30 氾濫注意水位を超過</p>  <p>櫛田川水系櫛田川左岸7.8k 三重県松阪市櫛田町 櫛田橋水位・流量観測</p>

平常時と洪水時の状況 2/2



予警報等の発表状況

○ 雲出川水系・櫛田川水系において、水防警報と洪水予報・水位到達情報を発表。

・水防警報 : 6回※

・洪水予報・水位到達情報 : 5回※ ※解除を除く発表回数

■水防警報

河川名	観測所名	準備	出動	情報	解除
雲出川水系	中村川 島田橋	① 10/12 10:00	② 10/12 11:00	—	③ 10/12 19:10
	波瀬川 下川原橋	—	① 10/12 13:40	—	③ 10/12 18:00
櫛田川水系	櫛田川 両郡	① 10/12 13:20	② 10/12 16:10	—	③ 10/12 22:30
	佐奈川 西山橋	① 10/12 6:30	—	—	③ 10/12 18:00

■洪水予報・水位到達情報

洪水予報
 水位到達情報

河川名	観測所名	注意報・警報			解除
雲出川水系	中村川 島田橋	① 10/12 10:00 氾濫注意情報	② 10/12 11:00 氾濫警戒情報	—	③ 10/12 19:10 解除
	波瀬川 下川原橋	—	① 10/12 13:40 氾濫警戒情報	—	③ 10/12 18:00 解除
櫛田川水系	櫛田川 両郡 櫛田橋	① 10/12 13:20 氾濫注意情報	—	—	② 10/12 22:30 解除
	佐奈川 西山橋	① 10/12 6:20 氾濫注意情報	—	—	③ 10/12 18:00 解除

※10/15 14:00時点の発表状況 4

令和元年台風第19号での出水における事業の効果(雲出川水系中村川)

中村川における雲出川特定構造物改築事業と
下流部の河道掘削などにより、河川水位は、最大約**0.6m低下**

中村川では、平成14~24年度の雲出川特定構造物改築事業(近畿日本鉄道新中村川橋梁)や平成27年~30年度の下流部河道掘削などを実施したことにより、新中村川橋梁地点(三重県松阪市)では、**最大で約0.6mの水位低下効果**が図られたと推定されます。

◆位置図



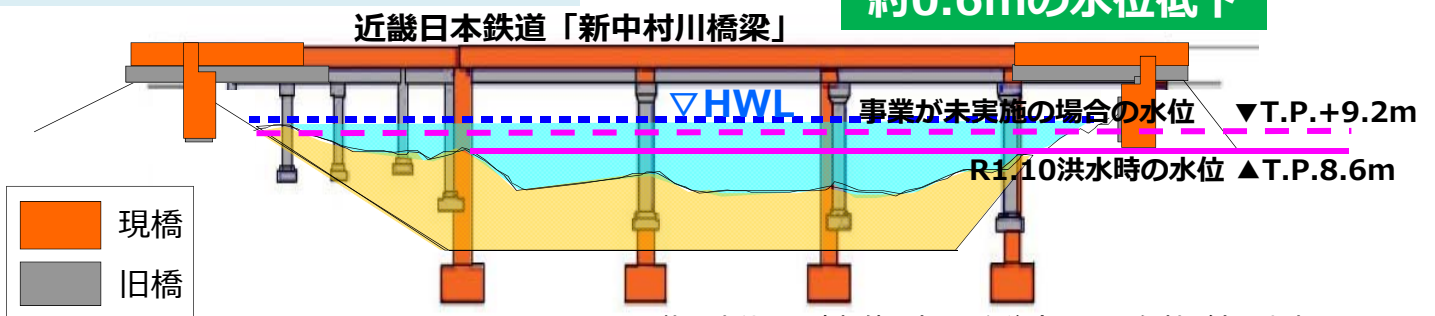
◆事業実施内容



河道掘削実施状況

◆今回出水による整備効果(水位低下効果)

約0.6mの水位低下



※記載の水位は、速報値であり、今後変更の可能性があります。

避難情報の発令状況

○ 各水系の避難情報の発令状況は、以下のとおり。
※ 直轄河川に関する発令状況のみを記載

■雲出川水系

市町村名	発令日時	発令内容	対象河川
津市	10月12日	14:10 避難準備・高齢者等避難開始	波瀬川
		17:40 避難準備・高齢者等避難開始 解除	

■櫛田川水系

市町村名	発令日時	発令内容	対象河川
松阪市	10月12日	8:00 避難準備・高齢者等避難開始	全域
		21:09 避難準備・高齢者等避難開始 解除	
多気町	10月12日	7:15 避難準備・高齢者等避難開始	全域
		17:00 避難準備・高齢者等避難開始 解除	
明和町	10月12日	8:00 避難準備・高齢者等避難開始	全域
		19:00 避難準備・高齢者等避難開始 解除	

■宮川水系

市町村名	発令日時	発令内容	対象河川
玉城町	10月12日	8:30 避難準備・高齢者等避難開始	全域
		16:30 避難準備・高齢者等避難開始 解除	

リエゾン派遣の実施状況

○ 三重県、伊勢市・志摩市にリエゾン派遣を実施。

派遣先	派遣期間	派遣人数
三重県	10/12 9:35 ~ 10/13 12:30	1名(本局)
伊勢市	10/12 9:00 ~ 21:30	1名
志摩市	10/12 9:55 ~ 10/13 7:10	1名

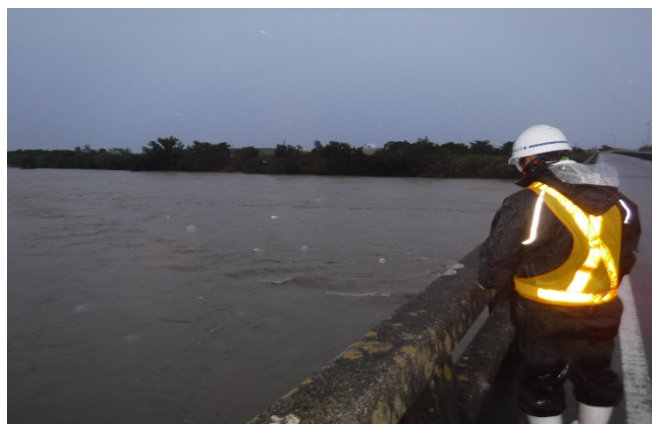
関係機関の連携

○ 今回の出水にあたり、消防団・建設事業者・測量事業者等の各機関が情報共有・連携し、出水対応を実施しました。

■河川巡視



櫛田川 新両郡橋



櫛田川 魚見橋

■水位・流量観測



中村川 島田橋



宮川 度会橋

■消防団巡視



櫛田川 松阪市消防団

直轄河川管理施設の稼働状況

○ 橿田川水系・宮川水系において河川管理施設を稼働。

■河川管理施設の稼働状況

水系	河川名	施設名	稼働期間
橿田川水系	橿田川	橿田可動堰	10/12 10:30 ~10/14 14:00
宮川水系	勢田川	勢田川防潮水門	10/12 0:00 ~ 20:20
		勢田川排水機場	10/12 0:00 ~ 20:20



橿田可動堰 開門中



勢田川防潮水門 閉鎖中
勢田川排水機場 排水中



勢田川防潮水門
勢田川排水機場 操作状況

直轄河川管理施設の被災状況

○ 橿田川の左岸1.2k付近において低水護岸ブロックの崩落(L=約50m)



橿田川 被災箇所



災害対策車両の派遣

○ 台風第19号に伴う降雨による道路冠水など内水氾濫の拡大を防ぐため、伊勢市、志摩市からの支援要請に基づき災害対策車両（排水ポンプ車）を派遣。

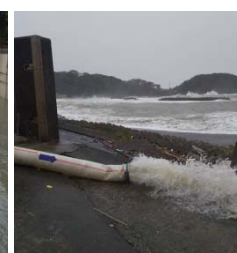
派遣先	派遣車両	現地到着	稼働状況
伊勢市 汁谷川	排水ポンプ車	10/12 14:05	10/12 14:05 ~ 17:30
志摩市 大王町	排水ポンプ車	10/12 14:30(1台目) 22:20(2台目)	10/12 15:25 ~ 10/13 7:00
志摩市 阿児町	排水ポンプ車	10/12 15:35	10/12 16:25 ~ 10/12 20:50



伊勢市汁谷川水門 排水状況



志摩市大王町 排水状況



東北地整(福島県)、関東地整(茨城県)への後方支援 (TEC-FORCE)

派遣先	派遣内容	派遣状況
東北地整 (福島県内)	排水ポンプ車 2台 照明者 1台	10/15 ~
関東地整 (茨城県内)	散水車 1台	10/16 ~



15日 東北地整に出発



16日 関東地整に出発

中部地方整備局 三重河川国道事務所
〒514-8502 津市広明町297
TEL: 059-229-2211(代)
<http://www.cbr.mlit.go.jp/mie/index.html>