

# 平成26年10月5日～6日台風第18号における 菊川流域の出水状況



菊川 6.4 左嶺田水位観測所

きくがわ  
菊川(6.4k左岸)  
6日 9:30  
菊川市嶺田地先



牛湫川 3.8k 左 堂山水位観測所

きくがわ うしぶちがわ  
菊川支川牛湫川(3.8k左岸)  
6日 8:55  
菊川市堂山地先



菊牛5.6左黒沢樋門内水側

きくがわ くらさわがわ  
菊川支川黒沢川(5.6k左岸)  
6日 8:50  
菊川市下平川地先



菊川 下小笠川  
菊笠 0.2 左下小笠川合流点

きくがわ しもおがさがわ  
菊川支川下小笠川合流点(3.2k右岸)  
6日 8:20  
菊川市国包地先

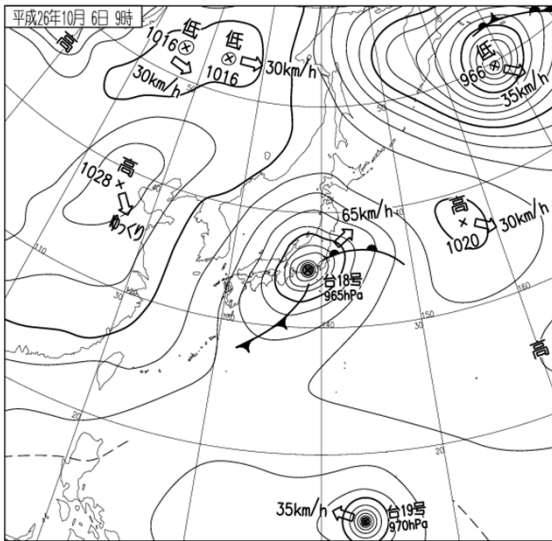
注)この資料は速報としてとりまとめたものですので、数値など内容が変わることがあります。

中部地方整備局  
浜松河川国道事務所

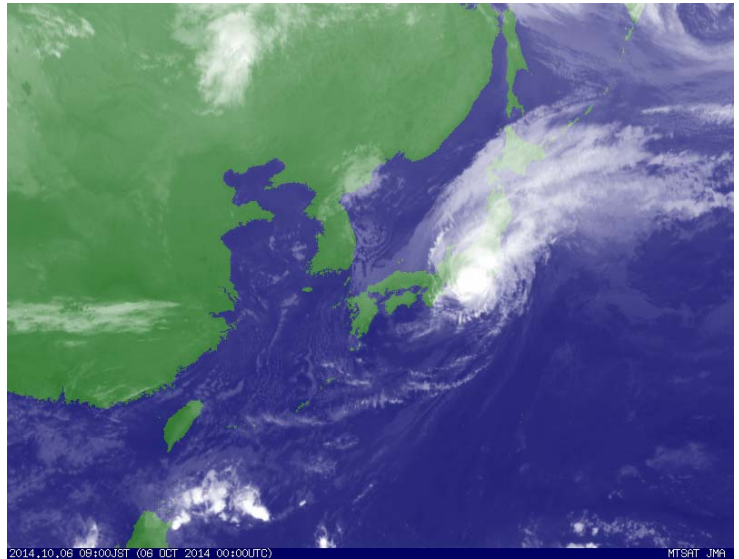
# 平成26年10月 台風18号 雨量・水位状況

大型の台風18号の接近により、静岡県では、5日から雨が強まり、6日にかけて大雨となった。降水量は、金谷雨量観測所にて総雨量362mm(時間最大55mm/h)、丹野観測所にて総雨量280mm(時間最大54mm/h)を記録した。

水位は、菊川(嶺田観測所)において、計画高水位を、菊川(加茂水位観測所)、牛淵川(堂山水位観測所)において、はん濫危険水位を、それぞれ超過した。



10月6日 9時00分 天気図  
出典: 気象庁HP



10月6日 9時00分 気象衛星  
出典: 気象庁HP

## 主要な地点の降水量

| 水系名 | 河川名       | 雨量観測所(国) | 総雨量(mm) | 時間最大(mm/h) |
|-----|-----------|----------|---------|------------|
| 菊川  | まぐがわ 菊川   | ● かなや 金谷 | 362     | 55         |
|     | たんのがわ 丹野川 | ● たんの 丹野 | 280     | 54         |

観測値は速報値  
(10月5日2時～6日9時)

## 総降水量分布図 (10月5日2時～6日9時)



# 平成26年10月 台風18号雨量・水位状況



水位観測所・雨量観測所 位置図

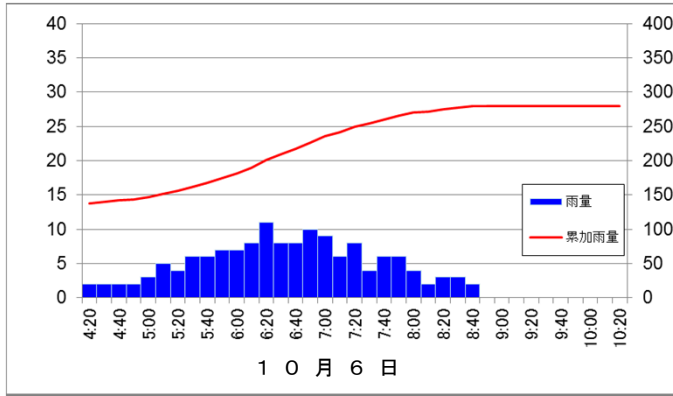
◆はん濫危険水位を超過

| 水系   | 河川名 | 観測所名 | ピーク水位     |       | 現在水位<br>(10/6 10:00) | 水防団<br>待機水位 | はん濫<br>注意水位 | 避難判断<br>水位 | はん濫<br>危険水位 | 計画<br>高水位 |
|------|-----|------|-----------|-------|----------------------|-------------|-------------|------------|-------------|-----------|
|      |     |      | 時間        | 水位    |                      |             |             |            |             |           |
| 菊川水系 | 菊川  | 嶺田   | 10/6 9:30 | 5.83m | 5.71m                | 2.00m       | 4.30m       | -          | -           | 5.79m     |
| 菊川水系 | 菊川  | 加茂   | 10/6 8:40 | 4.22m | 3.56m                | 1.50m       | 2.50m       | 3.50m      | 3.70m       | 5.94m     |
| 菊川水系 | 牛淵川 | 堂山   | 10/6 8:40 | 5.75m | 5.33m                | 3.10m       | 4.60m       | 5.00m      | 5.50m       | 5.86m     |

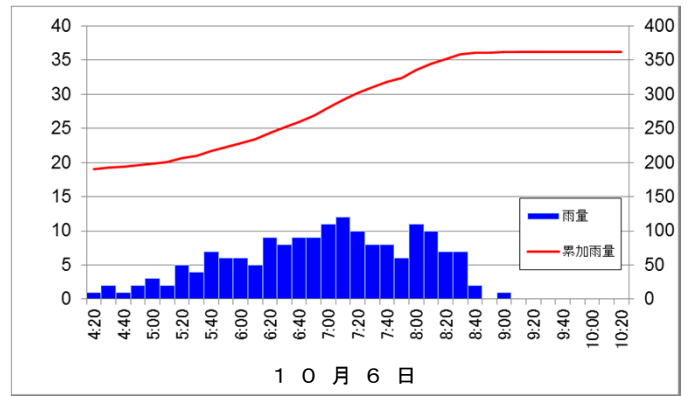
# 菊川 雨量・水位の状況

## ○雨量及び累加雨量

【<sup>たんの</sup>丹野雨量観測所】総雨量280mm(時間最大54mm/h)

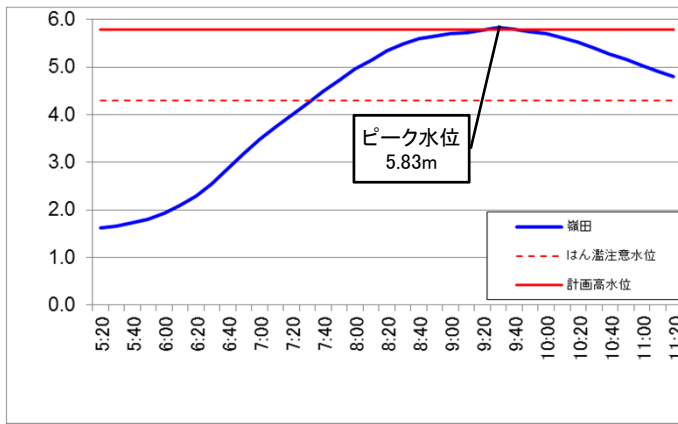


【<sup>かなや</sup>金谷雨量観測所】総雨量362mm(時間最大55mm/h)

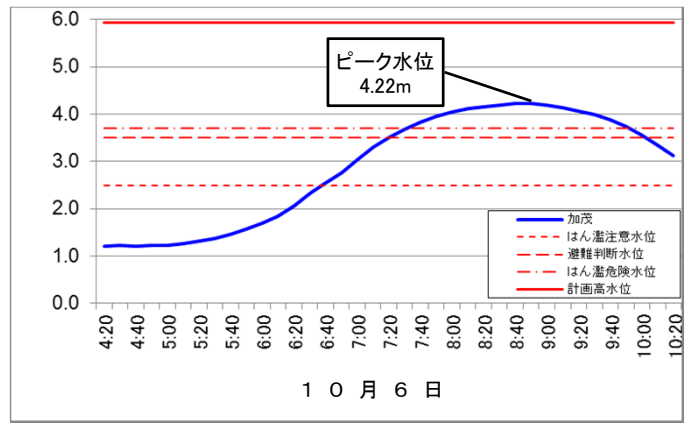


## ○水位及び氾濫危険等水位

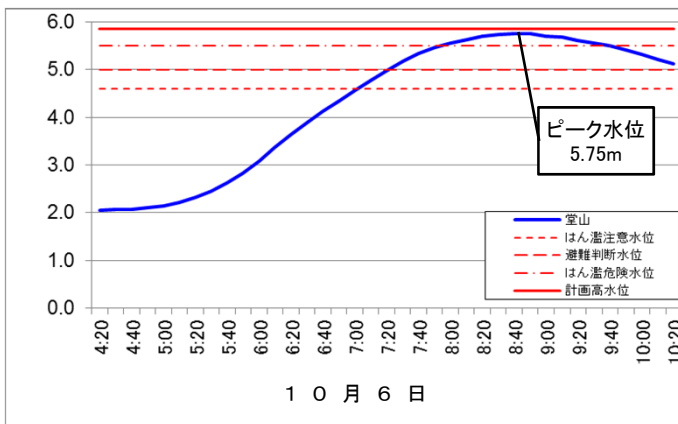
【<sup>みねだ</sup>菊川 嶺田水位観測所地点】



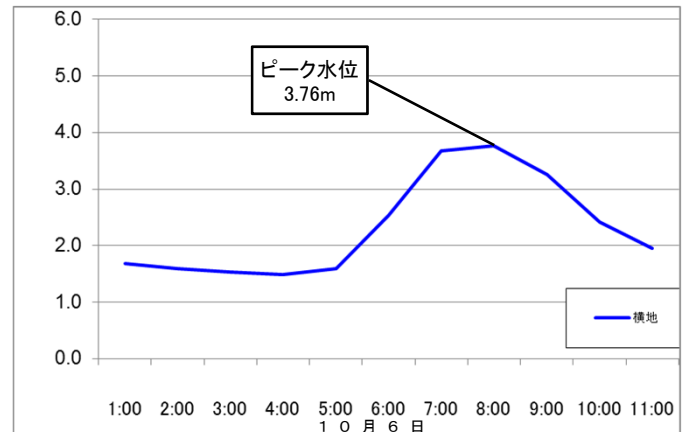
【<sup>かも</sup>菊川 加茂水位観測所地点】



【<sup>うしぶちがわ どうやま</sup>牛淵川 堂山水位観測所地点】



【<sup>うしぶちがわ よこじ</sup>牛淵川 横地水位観測所地点】



# 被害状況

## ○ 牛淵川・黒沢川合流部 浸水被害状況



菊川市下平川地先

浸水エリア 約25ha

浸水被害 床上2世帯、床下33世帯

(※1) 浸水エリアについては、H26.10.6現地調査による。

なお、今後の調査により変更する場合がある。

(※2) 浸水被害については、菊川市よりの情報(H26.10.8、12時現在)による。

なお、今後の調査により変更する場合がある。



しもひらかわ  
 菊川市下平川地先  
 【黒沢川排水機場周辺】



■菊川市下平川地先  
 における浸水状況

### ■ポンプ車活動状況

7:30頃 ポンプ車運転開始

12:50頃 ポンプ車運転停止





中部地方整備局 浜松河川国道事務所  
〒430-0811 静岡県浜松市中区名塚町266  
TEL:053-466-0111(代)  
<http://www.cbr.mlit.go.jp/hamamatsu/>