

# 平成26年10月5日～6日台風第18号における 菊川流域の出水状況



菊川 6.4 左嶺田水位観測所

きくがわ  
菊川(6.4k左岸)  
6日 9:30  
菊川市嶺田地先



牛湫川 3.8k 左 堂山水位観測所

きくがわ うしぶちがわ  
菊川支川牛湫川(3.8k左岸)  
6日 8:55  
菊川市堂山地先



菊牛5.6左黒沢樋門内水側

きくがわ くらさわがわ  
菊川支川黒沢川(5.6k左岸)  
6日 8:50  
菊川市下平川地先



菊笠 0.2 左下小笠川合流点

きくがわ しもおがさがわ  
菊川支川下小笠川合流点(3.2k右岸)  
6日 8:20  
菊川市国包地先

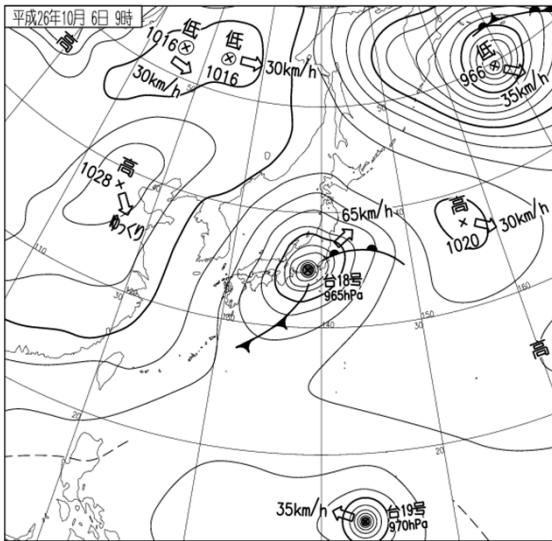
注)この資料は速報としてとりまとめたものですので、数値など内容が変わることがあります。

中部地方整備局  
浜松河川国道事務所

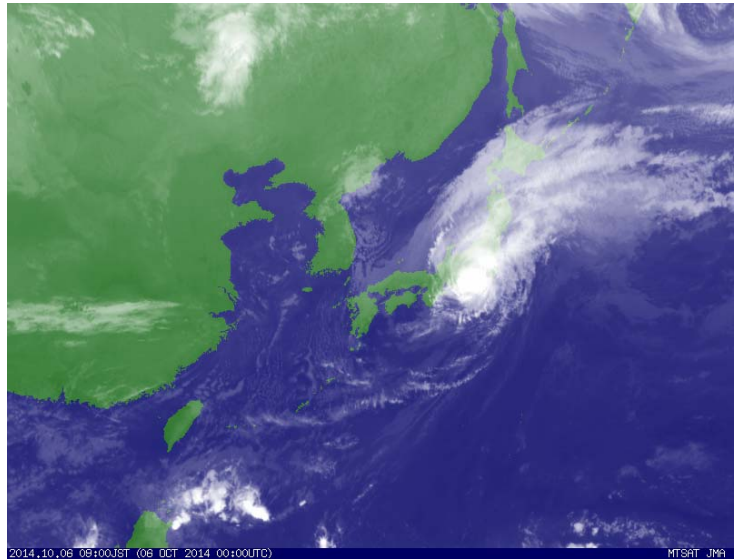
# 平成26年10月 台風18号 雨量・水位状況

大型の台風18号の接近により、静岡県では、5日から雨が強まり、6日にかけて大雨となった。降水量は、金谷雨量観測所にて総雨量362mm(時間最大55mm/h)、丹野観測所にて総雨量280mm(時間最大54mm/h)を記録した。

水位は、菊川(嶺田観測所)において、計画高水位を、菊川(加茂水位観測所)、牛淵川(堂山水位観測所)において、はん濫危険水位を、それぞれ超過した。



10月6日 9時00分 天気図  
出典: 気象庁HP



10月6日 9時00分 気象衛星  
出典: 気象庁HP

## 主要な地点の降水量

水系名	河川名	雨量観測所(国)	総雨量(mm)	時間最大(mm/h)
菊川	まきがわ 菊川	● かなや 金谷	362	55
	たんのがわ 丹野川	● たんの 丹野	280	54

観測値は速報値  
(10月5日2時～6日9時)

## 総降水量分布図 (10月5日2時～6日9時)





# 平成26年10月 台風18号雨量・水位状況



水位観測所・雨量観測所 位置図

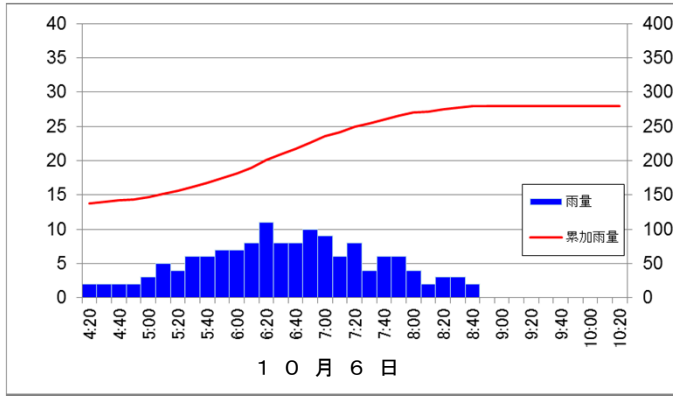
◆はん濫危険水位を超過

水系	河川名	観測所名	ピーク水位		現在水位 (10/6 10:00)	水防団 待機水位	はん濫 注意水位	避難判断 水位	はん濫 危険水位	計画 高水位
			時間	水位						
菊川水系	菊川	嶺田	10/6 9:30	5.83m	5.71m	2.00m	4.30m	-	-	5.79m
菊川水系	菊川	加茂	10/6 8:40	4.22m	3.56m	1.50m	2.50m	3.50m	3.70m	5.94m
菊川水系	牛淵川	堂山	10/6 8:40	5.75m	5.33m	3.10m	4.60m	5.00m	5.50m	5.86m

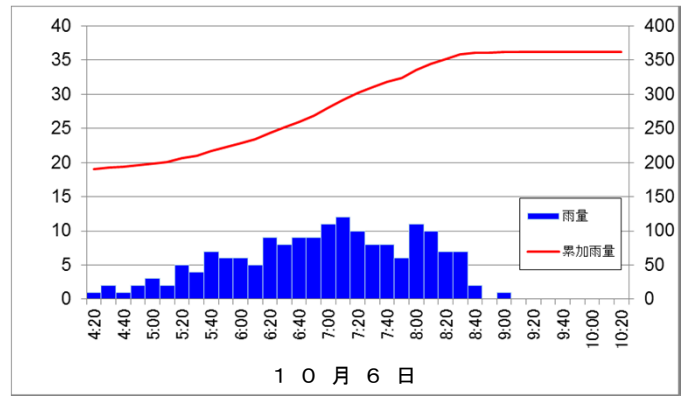
# 菊川 雨量・水位の状況

## ○雨量及び累加雨量

【<sup>たんの</sup>丹野雨量観測所】総雨量280mm(時間最大54mm/h)

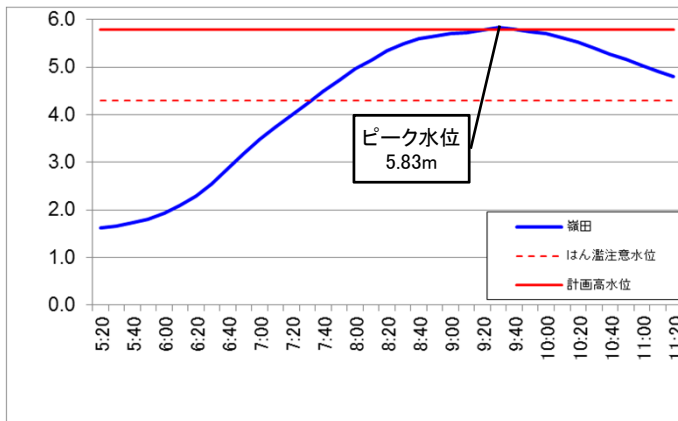


【<sup>かなや</sup>金谷雨量観測所】総雨量362mm(時間最大55mm/h)

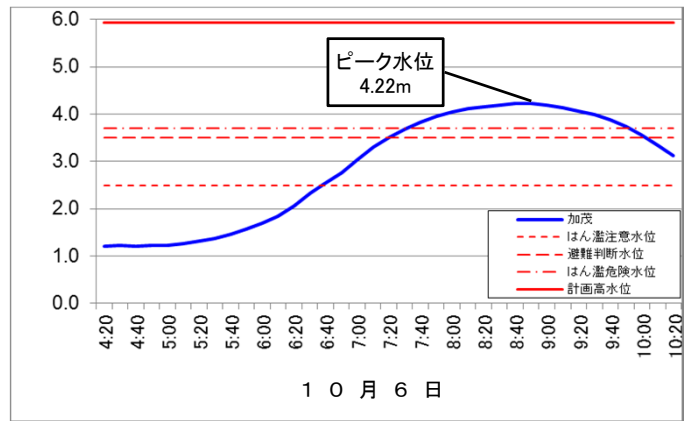


## ○水位及び氾濫危険等水位

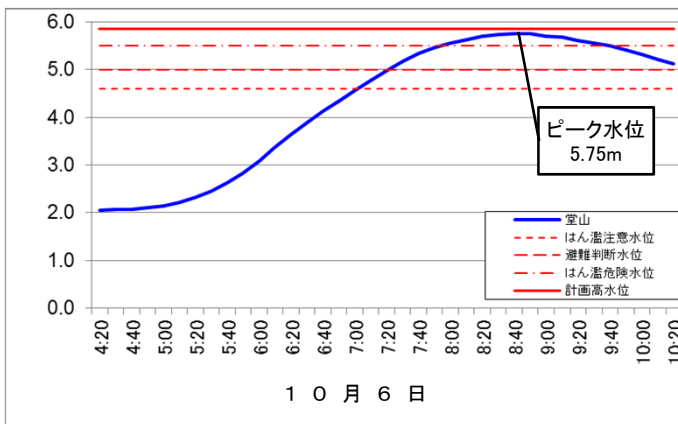
【<sup>みねだ</sup>菊川 嶺田水位観測所地点】



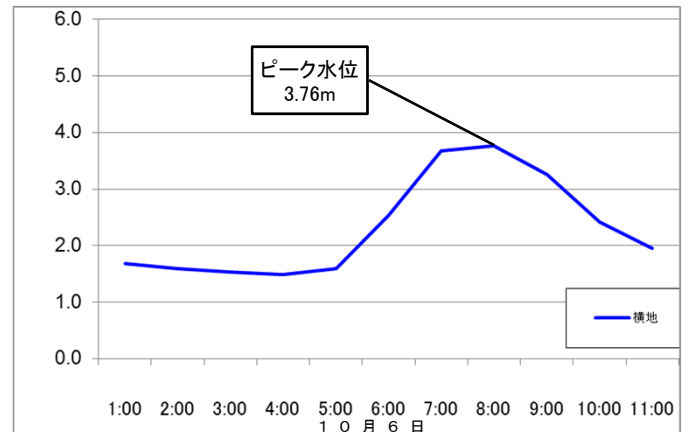
【<sup>かも</sup>菊川 加茂水位観測所地点】



【<sup>うしぶちがわ どうやま</sup>牛淵川 堂山水位観測所地点】



【<sup>うしぶちがわ よこじ</sup>牛淵川 横地水位観測所地点】





# 被害状況

## ○ 牛淵川・黒沢川合流部 浸水被害の詳細については現在調査中



菊川市下平川地先  
浸水エリア約25ha

※H26.10.6現地調査による。なお、今後の調査により変更する場合がある



菊川市下平川地先  
【黒沢川排水機場周辺】



■ 黒沢川流域における浸水状況



中部地方整備局 浜松河川国道事務所  
〒430-0811 静岡県浜松市中区名塚町266  
TEL:053-466-0111(代)  
<http://www.cbr.mlit.go.jp/hamamatsu/>