

平成26年10月5日～6日台風第18号における 菊川流域の出水状況



菊川(6.4k左岸)
6日 9:30
菊川市嶺田地先



菊川支川牛淵川(3.8k左岸)
6日 8:55
菊川市堂山地先



菊川支川黒沢川(5.6k左岸)
6日 8:50
菊川市下平川地先

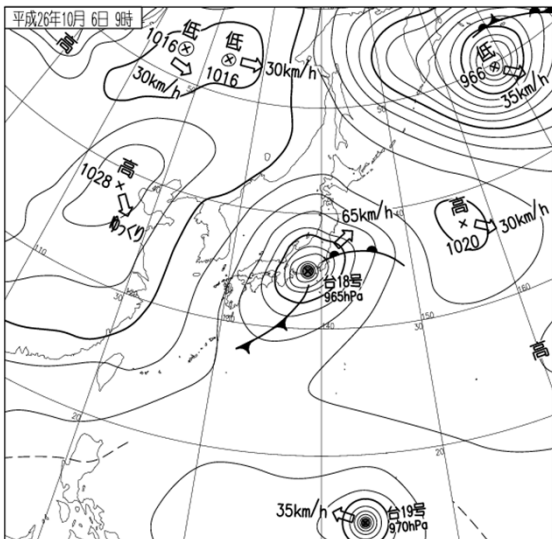


菊川支川下小笠川合流点(3.2k右岸)
6日 8:20
菊川市国包地先

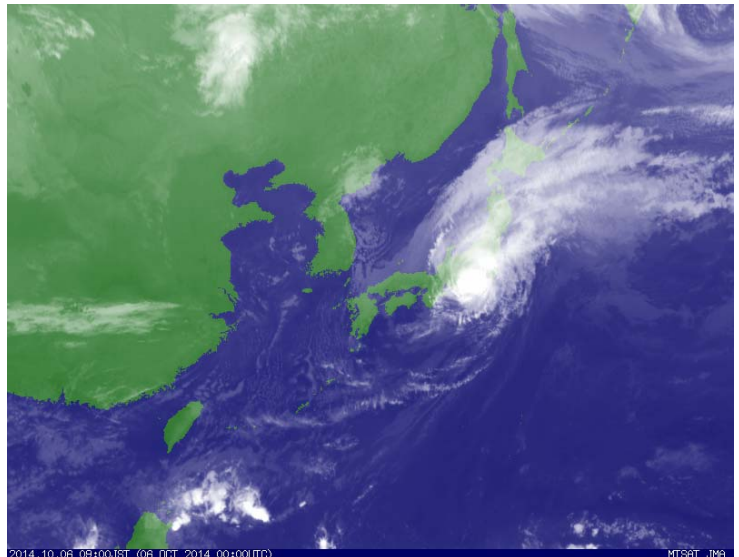
注)この資料は速報としてとりまとめたものですので、数値など内容が変わることがあります。

平成26年10月 台風18号 雨量・水位状況

大型の台風18号の接近により、静岡県では、5日から雨が強まり、6日にかけて大雨となった。降水量は、金谷雨量観測所にて総雨量362mm(時間最大55mm/h)、丹野観測所にて総雨量280mm(時間最大54mm/h)を記録した。水位は、菊川(加茂水位観測所)、牛淵川(堂山水位観測所)において、はん濫危険水位を超過した。



10月6日 9時00分 天気図
出典: 気象庁HP



10月6日 9時00分 気象衛星
出典: 気象庁HP

主要な地点の降水量

水系名	河川名	雨量観測所(国)	総雨量(mm)	時間最大(mm/h)
菊川	まきがわ 菊川	● かなや 金谷	362	55
	たんののがわ 丹野川	● たんの 丹野	280	54

観測値は速報値
(10月5日2時～6日9時)

総降水量分布図 (10月5日2時～6日9時)



平成26年10月 台風18号雨量・水位状況



水位観測所・雨量観測所 位置図

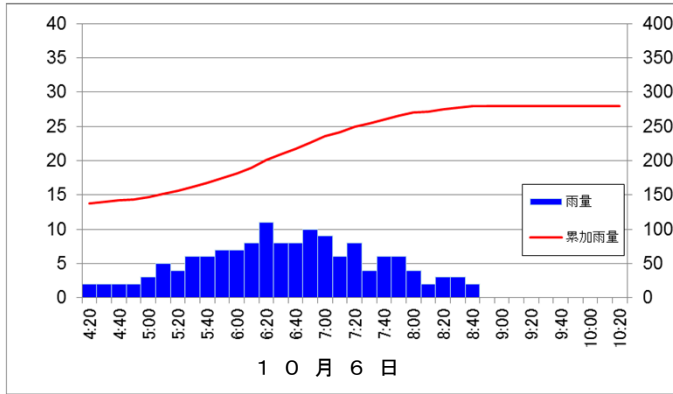
◆はん濫危険水位を超過

水系	河川名	観測所名	ピーク水位		現在水位 (10/6 10:00)	水防団 待機水位	はん濫 注意水位	避難判断 水位	はん濫 危険水位	計画 高水位
			時間	水位						
菊川水系	菊川	加茂	10/6 8:40	4.22m	3.56m	1.50m	2.50m	3.50m	3.70m	5.94m
菊川水系	牛淵川	堂山	10/6 8:40	5.75m	5.33m	3.10m	4.60m	5.00m	5.50m	5.86m

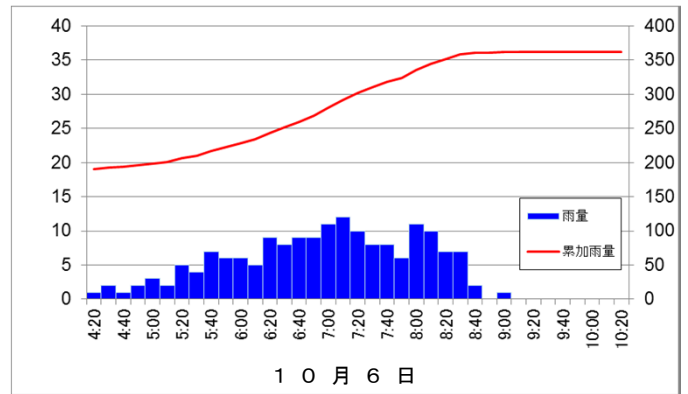
菊川 雨量・水位の状況

○雨量及び累加雨量

【^{たんの}丹野雨量観測所】総雨量280mm(時間最大54mm/h)

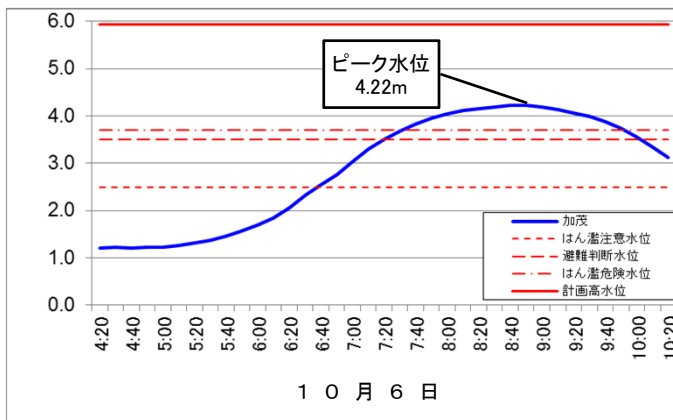


【^{かなや}金谷雨量観測所】総雨量362mm(時間最大55mm/h)

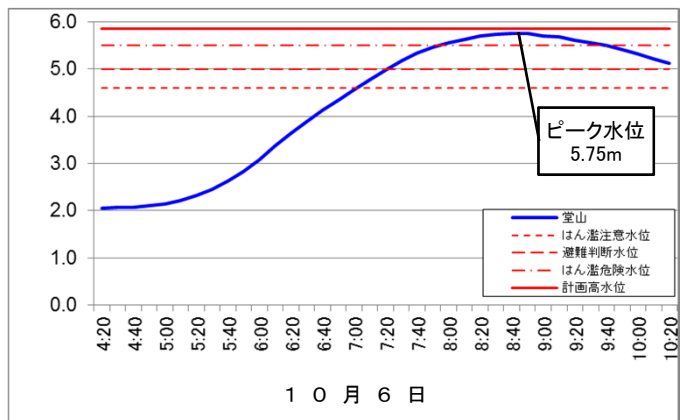


○水位及び氾濫危険等水位

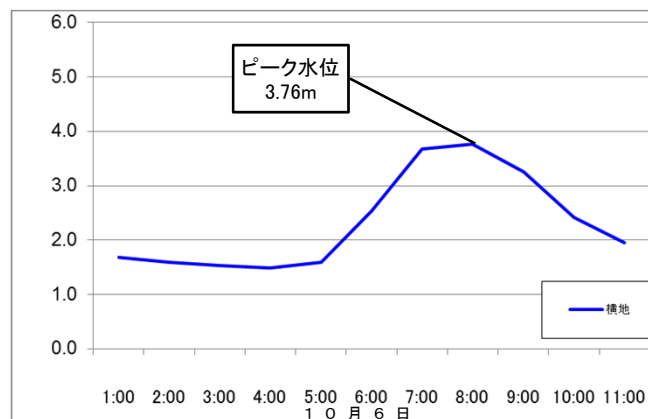
【^{かも}菊川 加茂水位観測所地点】



【^{うしぶちがわ どうやま}牛淵川 堂山水位観測所地点】



【^{うしぶちがわ よこち}牛淵川 横地水位観測所地点】



被害状況

○ 牛淵川・黒沢川合流部 浸水被害の詳細については現在調査中



菊川市下平川地先 浸水エリア約25ha

※H26.10.6現地調査による。なお、今後の調査により変更する場合がある

黒沢川排水機場



■ 丹野川右岸天端から黒沢川排水機場正門を撮影



菊川市下平川地先
【黒沢川排水機場周辺】



■ 黒沢橋右岸から下流側を撮影



中部地方整備局 浜松河川国道事務所
〒430-0811 静岡県浜松市中区名塚町266
TEL:053-466-0111(代)
<http://www.cbr.mlit.go.jp/hamamatsu/>