

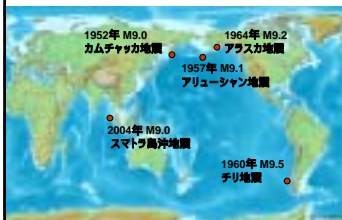
# 第1回 克災戦略研究会

## 背景・課題

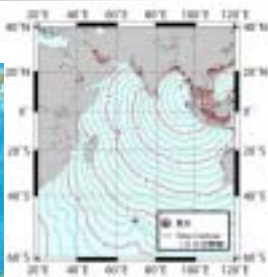
- 近年、津波や高潮による巨大災害の発生、日本においても記録を超える降雨による水害が多発
- 要援護者の被災にあげられるように地域コミュニティの衰退といった社会状況の変化
- 自助、共助、公助による防災が必要であるが、公助、共助の限界もあり、自助の強化が求められている
- 水害において自助の意識は高くない状況
- 中部地域では伊勢湾台風や東海豪雨の教訓があり、ものづくりのポテンシャルも高い

## 近年の大規模災害

スマトラ沖地震による津波



過去の巨大地震  
(約50年間・マグニチュード9.0以上)



地震発生から津波到達までの推定時間  
(数字の単位は時間)

## 近年の大規模災害

津波により  
消失した陸地

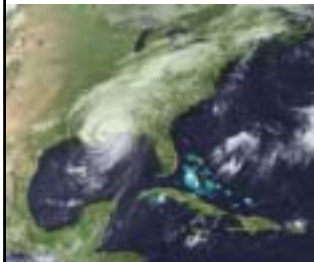


Photo from  
Digital Globe  
homepage



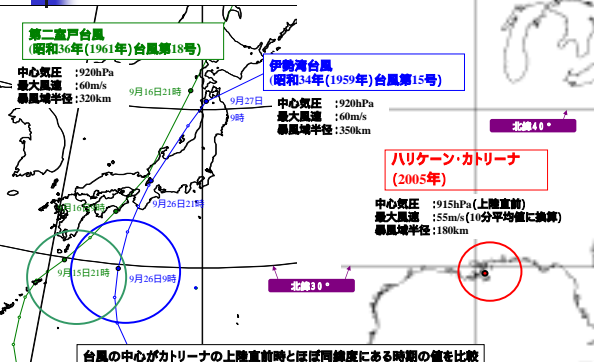
## 近年の大規模災害

2005年8月25日フロリダ半島に上陸したハリケーン・リーナは、メキシコ湾に抜け勢力を増し、29日ニューオーリンズに再上陸



項目	カトリーナ	伊勢湾台風
最大風速	約80m/s	約45m/s
最大瞬間風速	約90m/s	約55m/s
最低気圧(上陸時)	902hPa (920hPa)	894hPa (929hPa)
高潮	3m~9m	約4m

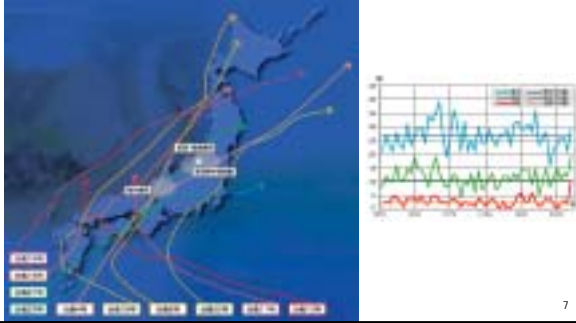
## 近年の大規模災害



台風の中心がカトリーナの上陸直前時とほぼ同緯度にある時期の値を比較

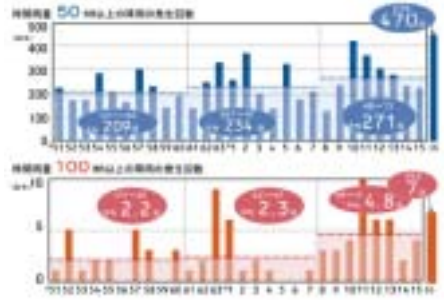
# 想定を越える水害の多発

平成16年台風上陸数 = 10 個



# 想定を越える水害の多発

新潟豪雨、福井豪雨など集中豪雨による浸水被害が頻発

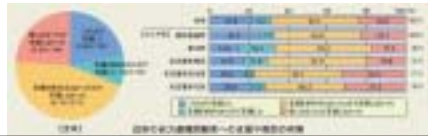


# 要援護者の被災・地域コミュニティの衰退

取り残される高齢者



近所づきあいの重要性



# 水害に対する危機意識の低下

過去の水害経験が伝承されない  
治水事業の進展による危機意識の低下  
災害への遭遇機会の減少

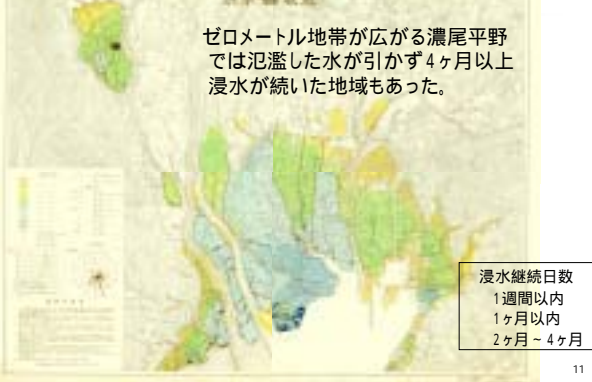


問: あなたの世帯で、この度の水害が起こる前から水害に備えていたことは何ですか

問: この度の水害を経験する以前に、あなたは、刈谷田川からの水があなたのご自宅まで来ると思っていましたか

# 過去の水害(伊勢湾台風)

ゼロメートル地帯が広がる濃尾平野では氾濫した水が引かず4ヶ月以上浸水が続いた地域もあった。



浸水継続日数  
1週間以内  
1ヶ月以内  
2ヶ月～4ヶ月

# 過去の水害(伊勢湾台風)



腰までの水の中で自転車を押す被災者

褐色の泥海をかいた多装輪中

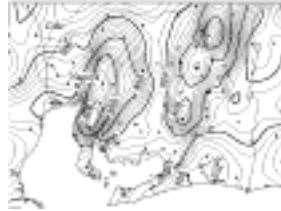
浸水が軒先まで迫る

## 過去の水害(昭和51年9月長良川水害)



## 過去の水害(東海豪雨)

愛知県を中心として台風14号および秋雨前線の影響により、9月11日から12日にかけて集中豪雨に見舞われ、特に名古屋市を始めとする尾張東部では総雨量500mmを超える観測史上最大の雨量を記録した

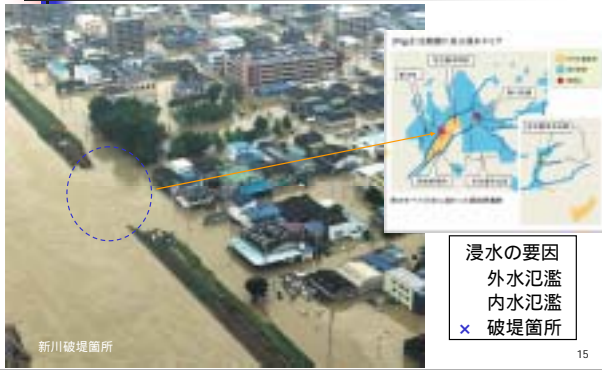


総雨量等雨量線図(9/11~9/12)

時間	雨量 (mm)	備考
時間雨量	93	既往最大
日雨量	428	既往最大
総雨量	567	既往最大

名古屋気象台雨量記録

## 過去の水害(東海豪雨)



浸水の要因  
外水氾濫  
内水氾濫  
× 破堤箇所

新川破堤箇所

## 過去の水害(東海豪雨)

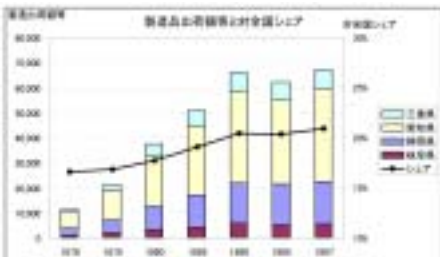


水没した町。冠水した道路をボートで行き交う

消防のレスキュー隊に2階から救出される住民

## 中部地方の産業特性

江戸時代からの繊維、陶器、木材などの産業の系譜を背景として中部地方は産業集積が高い。

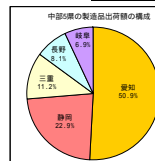


中部地産HP、中部の住宅ビジョンより

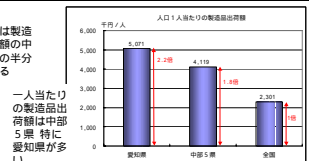
## 中部地方の産業特性

中部5県の製造出荷額は全国の約1/4を占め、人口1人当たりの出荷額は全国の1.8倍。愛知県は中部5県の出荷額の半分を占め、人口1人当たりの出荷額は全国の2.2倍。

中部5県の製造業の状況	面積 (2003.10.1)	基本台帳人口 (2003.3.31)	製造品出荷額等 (2003年)	製造業事業所数 (2003年)	製造業従業者数 (2003年)	人口1人当たりの製造品出荷額等 (千円/人)
愛知	5,182	6,998,027	354,837	24,462	794,670	5,071
静岡	7,780	3,769,776	159,638	13,922	433,306	4,235
三重	5,777	1,858,114	78,039	5,356	185,219	4,200
長野	13,585	2,202,733	56,833	7,165	212,380	2,580
岐阜	10,598	2,109,185	48,296	8,706	200,855	2,290
中部5県	42,902	16,937,835	697,642	59,611	1,827,030	4,119
全国	327,863	126,683,364	2,914,496	290,648	8,323,589	2,301
中部の全国比	13.1%	13.4%	23.9%	20.5%	22.0%	1.8倍



愛知県は製造品出荷額の中  
部5県の半分  
を占める



一人当たりの製造品出荷額は中部5県特に愛知県が多い

# 克災戦略

## 克災(こくさい)とは？

災害に立ち向かい克服していく自助の力強い

姿勢を表現した造語

### 自然的状況

- ・集中豪雨の頻発
- ・記録を超える降雨・潮位の発生
- ・多くの破壊による災害

### 社会的状況

- ・災害時要援護者の被災
- ・地域コミュニティの衰退(共助体制の脆弱化)
- ・避難勧告の遅れ
- ・地下空間での多数の浸水



### 水害の減災に当たって

#### 自助(個人等)の促進

- ・地域での災害の特徴を知る
  - ・住まい方の工夫
  - ・防災用品の準備 等
- 水害の減災に資する製品・システムの検討普及