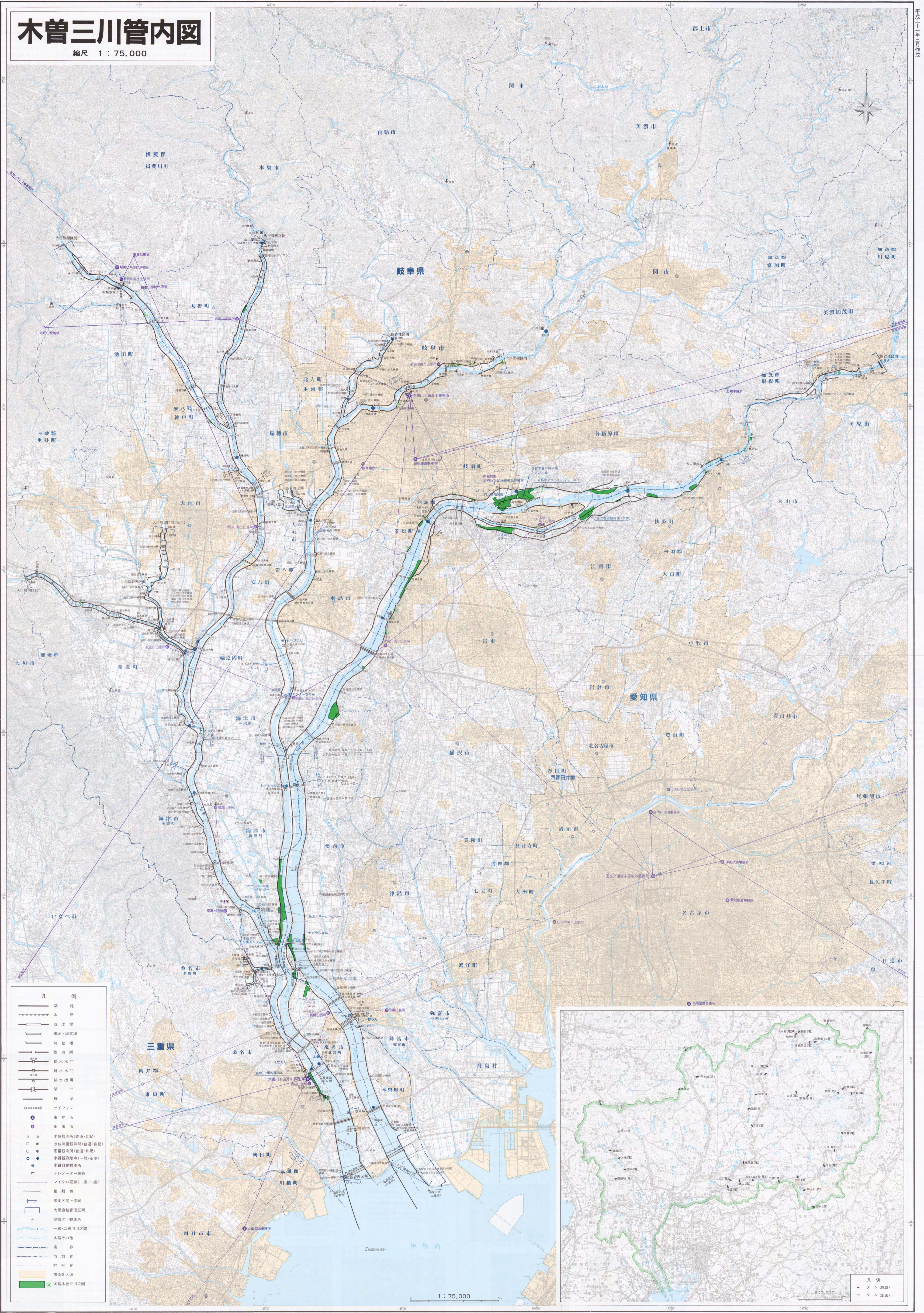
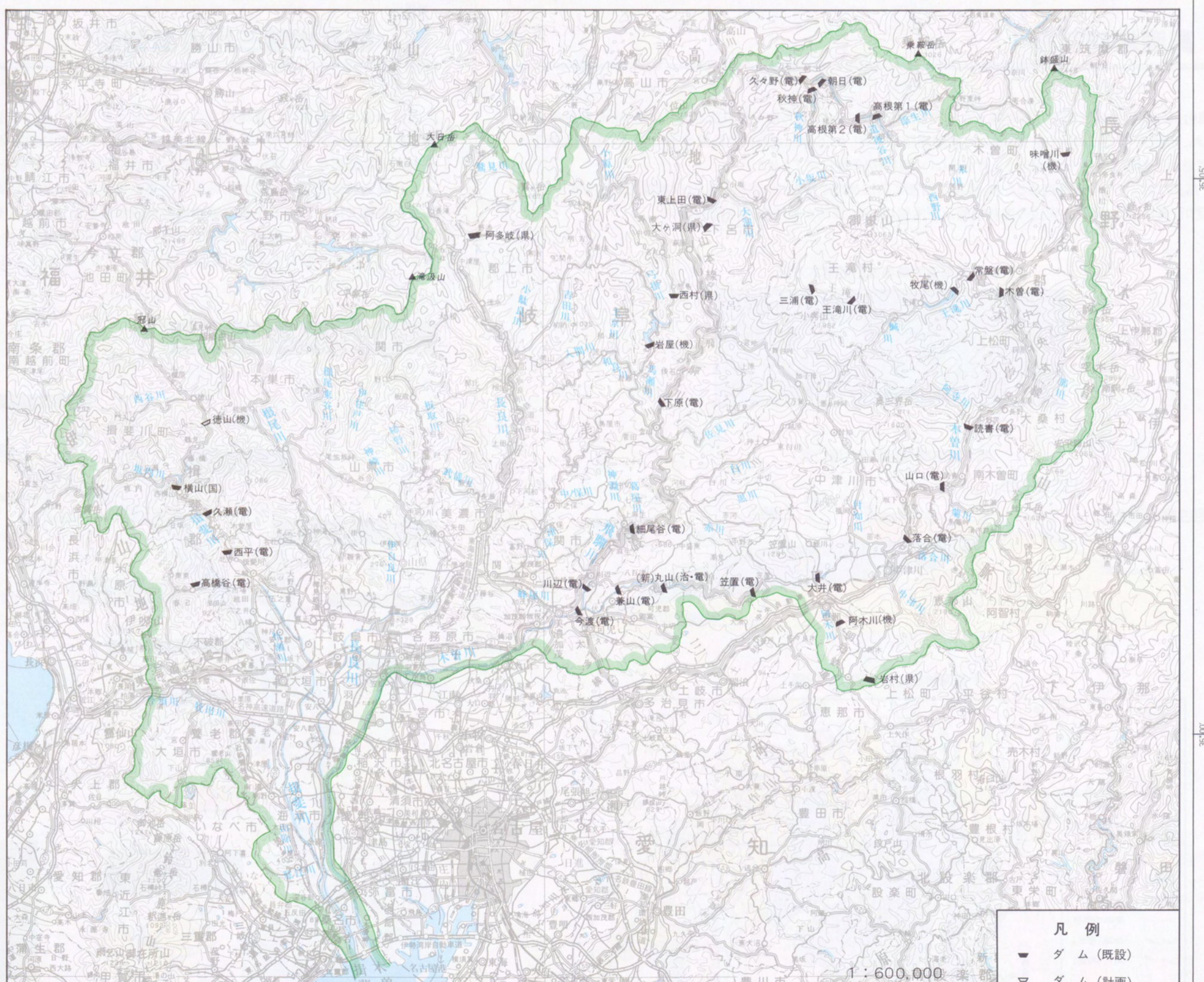


木曾三川管内図

縮尺 1 : 75,000



- 凡例
- 築堤
 - 水制
 - 溢流堤
 - 床固・固定堤
 - 可動堤
 - 陸用閘
 - 取水水門
 - 排水水門
 - 排水機場
 - 閘門
 - 橋梁
 - サイフォン
 - 事務所
 - 出張所
 - △ ▲ 水位観測所(普通・自記)
 - △ ▲ 水位流量観測所(普通・自記)
 - ● 雨量観測所(普通・自記)
 - ● 雨量観測地点(一般・基準)
 - 水質自動観測所
 - トレジャー施設
 - マイクログリッド(一級・二級)
 - 距離標
 - 防潮区際上流堤
 - 大河直轄管理区
 - 地盤沈下観測所
 - 一級・二級河川区
 - 水路その他
 - 県界
 - 市郡界
 - 町村界
 - 市街化区域
 - 国営木曾三川公園



この地図は、国土院の提供した地形データに基づき、縮尺1:75,000の精度で作成された。データの出典は、国土院「地形データ」(平成28年度版)である。 (作成者: 国土院、平成28年)

© 2016 LAN-データセンター (020) 146-0201