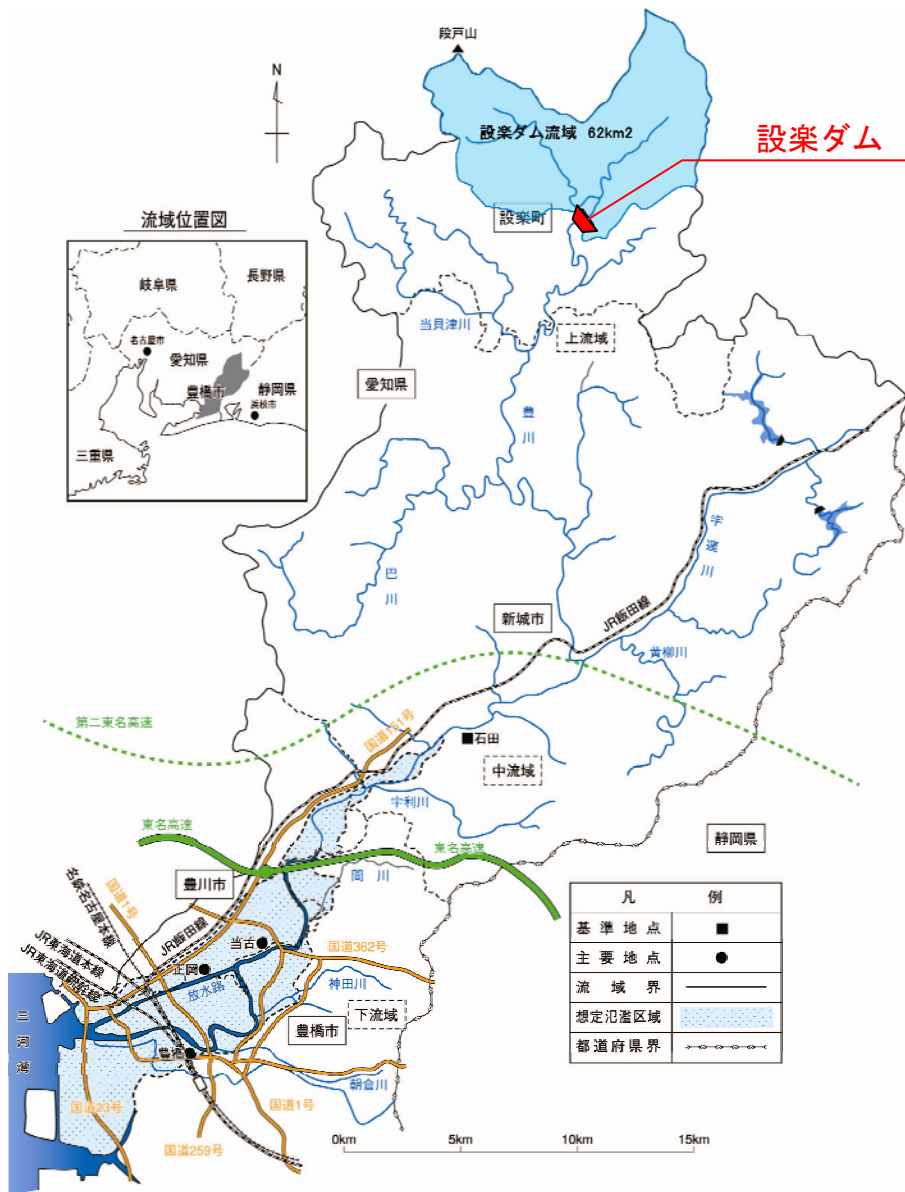
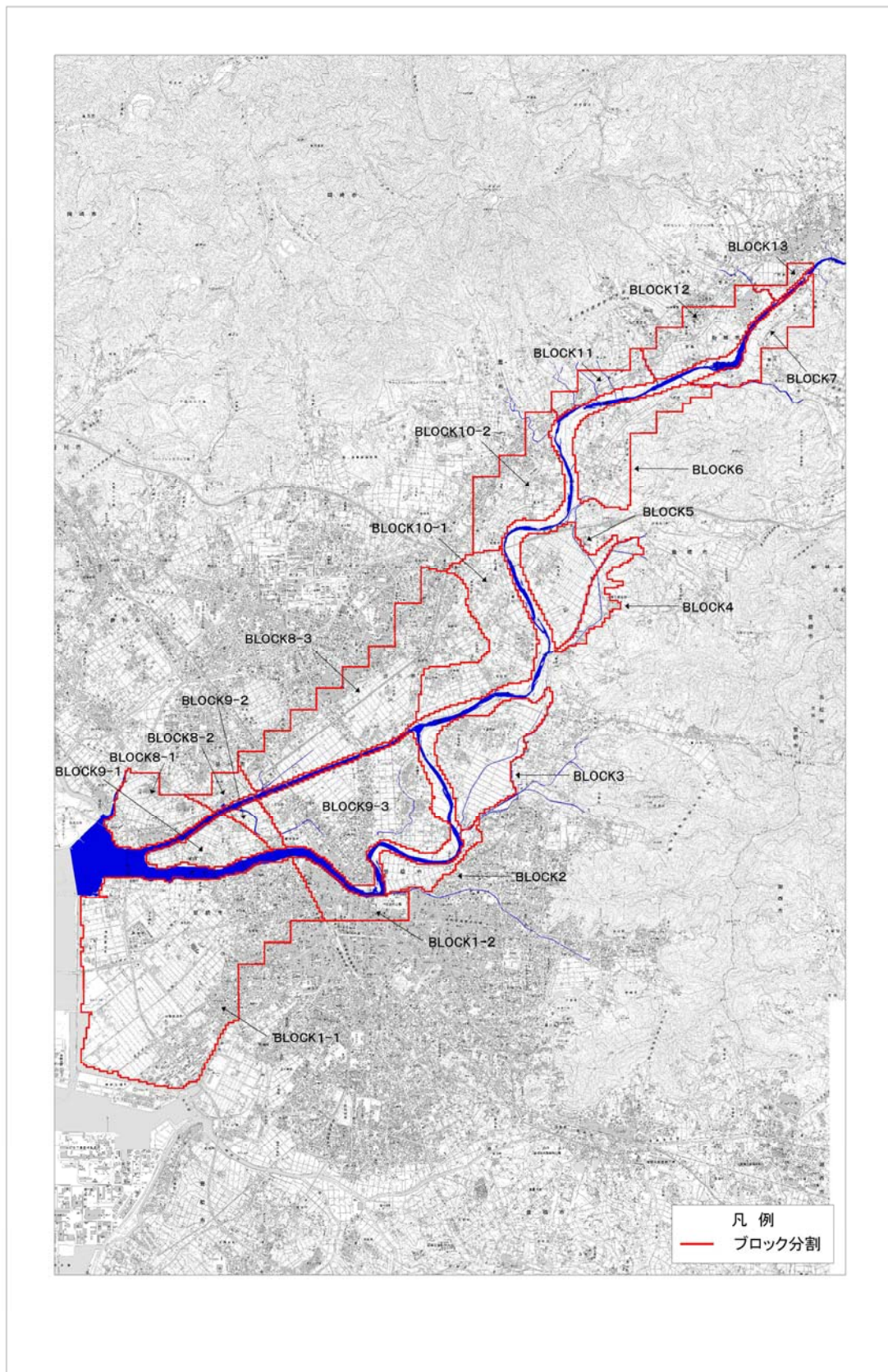

卷末資料

設楽ダム建設事業の検証に係る検討
「費用便益比算定」
参考資料

設楽ダム位置図



様式-1 氾濫ブロック分割図



様式-2 資産データ

【様式-2】 資産データ

水系名：豊川

河川名：豊川

国勢調査年：H22

経済センサス調査年：H21

(単位：百万円)

氾濫 ブロック	ブロック 面積 (ha)	一般資産等基礎数量							一般資産額						農作物資産			一般資 産額等 合計	備考	
		人口 (人)	世帯数 (世帯)	従業 者数 (人)	農漁 家数 (世帯)	延床 面積 (m2)	水田 面積 (ha)	畑面積 (ha)	家屋	家庭 用品	事業所資産		農漁家資産		小計	水稲	畑作物			小計
											償却	在庫	償却	在庫						
BLOCK1-1	1,587.8	30,360	11,600	17,684	440	1,842,211	545	209	304,701	170,322	77,361	37,146	836	235	590,602	558	148	706	591,308	
BLOCK1-2	160.0	7,707	3,186	8,659	25	580,718	0	0	96,051	46,782	49,054	11,769	48	13	203,717	0	0	0	203,717	
BLOCK2	107.3	973	384	340	13	32,218	22	49	5,329	5,632	1,189	431	26	7	12,614	23	35	58	12,672	
BLOCK3	371.0	1,866	546	363	141	90,248	197	108	14,927	8,018	1,155	857	269	76	25,302	202	77	279	25,580	
BLOCK4	109.5	318	87	136	29	13,751	54	28	2,274	1,283	641	415	56	16	4,684	55	20	75	4,759	
BLOCK5	273.0	1,081	292	249	83	57,218	161	53	9,464	4,289	987	765	159	45	15,708	165	38	203	15,911	
BLOCK6	319.3	1,609	435	394	130	118,125	104	111	19,538	6,384	1,360	1,145	249	70	28,744	106	79	185	28,930	
BLOCK7	167.0	787	233	221	42	46,431	18	55	7,680	3,419	679	578	80	23	12,459	18	39	58	12,516	
BLOCK8-1	224.3	3,280	1,063	919	104	224,085	106	24	37,064	15,605	2,774	2,089	199	56	57,787	108	17	126	57,912	
BLOCK8-2	62.5	780	256	189	28	44,539	11	24	7,367	3,764	637	332	55	16	12,170	12	17	29	12,199	
BLOCK8-3	857.5	19,043	6,800	9,567	381	1,173,927	341	64	194,167	99,840	29,236	16,078	724	204	340,249	349	45	394	340,643	
BLOCK9-1	162.3	1,888	601	625	56	96,488	58	40	15,959	8,825	2,293	1,471	107	30	28,684	60	29	88	28,772	
BLOCK9-2	59.8	581	202	168	13	33,594	33	8	5,556	2,959	947	506	26	7	10,002	34	6	39	10,041	
BLOCK9-3	688.8	12,249	4,508	9,417	289	694,032	234	109	114,793	66,192	31,799	21,360	549	155	234,848	239	78	317	235,165	
BLOCK10-1	431.0	3,328	1,049	867	216	167,894	27	312	27,769	15,396	2,875	2,033	411	116	48,600	28	222	250	48,849	
BLOCK10-2	333.0	5,949	2,073	2,462	155	522,065	32	145	86,349	30,443	14,025	6,208	295	83	137,403	33	103	135	137,539	
BLOCK11	113.8	1,160	382	234	27	63,435	27	26	10,492	5,611	762	547	52	15	17,479	28	18	46	17,525	
BLOCK12	258.0	2,707	885	1,556	68	248,102	74	86	41,036	12,998	6,767	5,032	130	37	66,000	75	61	137	66,137	
BLOCK13	31.0	261	88	159	3	33,390	4	11	5,523	1,292	813	188	7	2	7,824	5	8	13	7,837	

※資産額は以下のマニュアル及びデフレーターを用いて整理
 治水経済調査マニュアル(案) 平成17年4月 国土交通省河川局
 治水経済調査マニュアル(案) 各種資産単価及びデフレーター 平成25年2月 国土交通省河川局

様式-3 被害額（事業実施前）

様式-3 被害額（事業実施前） 水系名:豊川 河川名:豊川 雨量確率:W=1/5 単位:百万円

ブロック	一般資産被害額							農作物被害額			公共土木被害額	営業停止損失	家庭における応急対策費用			事業所における応急対策費用	その他間接被害	小計	合計(百万円)
	事業所資産		農漁家資産		水稲	畑作物	小計	清掃労働	代替活動	小計									
	家屋	家庭用品	償却	在庫									償却	在庫					
①-1	0.0	0.0	0.0	0.0	0.0	0.0	0.0	0.0	0.0	0.0	0.0	0.0	0.0	0.0	0.0	0.0	0.0	0.0	
①-2	0.0	0.0	0.0	0.0	0.0	0.0	0.0	0.0	0.0	0.0	0.0	0.0	0.0	0.0	0.0	0.0	0.0	0.0	
②	0.0	0.0	0.0	0.0	0.0	0.0	0.0	0.0	0.0	0.0	0.0	0.0	0.0	0.0	0.0	0.0	0.0	0.0	
③	0.0	4.9	1.6	0.7	0.0	0.0	7.2	0.0	0.4	0.4	12.2	0.9	0.7	1.3	2.0	0.4	0.0	3.4	23.1
④	0.0	0.0	0.0	0.0	0.0	0.0	0.0	0.0	0.0	0.0	0.0	0.0	0.0	0.0	0.0	0.0	0.0	0.0	0.0
⑤	0.0	0.0	0.0	0.0	0.0	0.0	0.0	0.0	0.1	0.1	0.0	0.0	0.0	0.0	0.0	0.0	0.0	0.0	0.1
⑥	0.0	3.3	1.4	0.6	0.0	0.0	5.3	0.6	0.2	0.8	9.0	0.3	0.1	0.2	0.4	0.2	0.0	0.8	15.9
⑦	0.0	0.0	0.0	0.0	0.0	0.0	0.0	0.0	2.9	2.9	0.0	0.0	0.0	0.0	0.0	0.0	0.0	0.0	2.9
⑧-1	0.0	0.0	0.0	0.0	0.0	0.0	0.0	0.0	0.0	0.0	0.0	0.0	0.0	0.0	0.0	0.0	0.0	0.0	0.0
⑧-2	0.0	0.0	0.0	0.0	0.0	0.0	0.0	0.0	0.0	0.0	0.0	0.0	0.0	0.0	0.0	0.0	0.0	0.0	0.0
⑧-3	0.0	0.0	0.0	0.0	0.0	0.0	0.0	0.0	0.0	0.0	0.0	0.0	0.0	0.0	0.0	0.0	0.0	0.0	0.0
⑨-1	0.0	0.0	0.0	0.0	0.0	0.0	0.0	0.0	0.0	0.0	0.0	0.0	0.0	0.0	0.0	0.0	0.0	0.0	0.0
⑨-2	0.0	0.0	0.0	0.0	0.0	0.0	0.0	0.0	0.0	0.0	0.0	0.0	0.0	0.0	0.0	0.0	0.0	0.0	0.0
⑨-3	0.0	0.0	0.0	0.0	0.0	0.0	0.0	0.0	0.0	0.0	0.0	0.0	0.0	0.0	0.0	0.0	0.0	0.0	0.0
⑩-1	0.0	0.0	0.0	0.0	0.0	0.0	0.0	0.0	0.0	0.0	0.0	0.0	0.0	0.0	0.0	0.0	0.0	0.0	0.0
⑩-2	0.0	0.0	0.0	0.0	0.0	0.0	0.0	0.0	0.0	0.0	0.0	0.0	0.0	0.0	0.0	0.0	0.0	0.0	0.0
⑪	0.0	0.0	0.0	0.0	0.0	0.0	0.0	0.0	0.0	0.0	0.0	0.0	0.0	0.0	0.0	0.0	0.0	0.0	0.0
⑫	0.0	0.0	0.0	0.0	0.0	0.0	0.0	0.0	0.0	0.0	0.0	0.0	0.0	0.0	0.0	0.0	0.0	0.0	0.0
⑬	0.0	0.0	0.0	0.0	0.0	0.0	0.0	0.0	0.0	0.0	0.0	0.0	0.0	0.0	0.0	0.0	0.0	0.0	0.0
合計	0.0	8.2	2.9	1.3	0.0	0.0	12.5	0.6	3.5	4.1	21.2	1.2	0.8	1.6	2.4	0.6	0.0	4.2	42.0

様式-3 被害額（事業実施後）

様式-3 被害額（事業実施後） 水系名:豊川 河川名:豊川 雨量確率:W=1/5 単位:百万円

ブロック	一般資産被害額							農作物被害額			公共土木被害額	営業停止損失	家庭における応急対策費用			事業所における応急対策費用	その他間接被害	小計	合計(百万円)
	事業所資産		農漁家資産		水稲	畑作物	小計	清掃労働	代替活動	小計									
	家屋	家庭用品	償却	在庫									償却	在庫					
①-1	0.0	0.0	0.0	0.0	0.0	0.0	0.0	0.0	0.0	0.0	0.0	0.0	0.0	0.0	0.0	0.0	0.0	0.0	0.0
①-2	0.0	0.0	0.0	0.0	0.0	0.0	0.0	0.0	0.0	0.0	0.0	0.0	0.0	0.0	0.0	0.0	0.0	0.0	0.0
②	0.0	0.0	0.0	0.0	0.0	0.0	0.0	0.0	0.0	0.0	0.0	0.0	0.0	0.0	0.0	0.0	0.0	0.0	0.0
③	0.0	0.0	0.0	0.0	0.0	0.0	0.0	0.0	0.0	0.0	0.0	0.0	0.0	0.0	0.0	0.0	0.0	0.0	0.0
④	0.0	0.0	0.0	0.0	0.0	0.0	0.0	0.0	0.0	0.0	0.0	0.0	0.0	0.0	0.0	0.0	0.0	0.0	0.0
⑤	0.0	0.0	0.0	0.0	0.0	0.0	0.0	0.0	0.0	0.0	0.0	0.0	0.0	0.0	0.0	0.0	0.0	0.0	0.0
⑥	0.0	0.0	0.0	0.0	0.0	0.0	0.0	0.0	0.0	0.0	0.0	0.0	0.0	0.0	0.0	0.0	0.0	0.0	0.0
⑦	0.0	0.0	0.0	0.0	0.0	0.0	0.0	0.0	1.4	1.4	0.0	0.0	0.0	0.0	0.0	0.0	0.0	0.0	1.4
⑧-1	0.0	0.0	0.0	0.0	0.0	0.0	0.0	0.0	0.0	0.0	0.0	0.0	0.0	0.0	0.0	0.0	0.0	0.0	0.0
⑧-2	0.0	0.0	0.0	0.0	0.0	0.0	0.0	0.0	0.0	0.0	0.0	0.0	0.0	0.0	0.0	0.0	0.0	0.0	0.0
⑧-3	0.0	0.0	0.0	0.0	0.0	0.0	0.0	0.0	0.0	0.0	0.0	0.0	0.0	0.0	0.0	0.0	0.0	0.0	0.0
⑨-1	0.0	0.0	0.0	0.0	0.0	0.0	0.0	0.0	0.0	0.0	0.0	0.0	0.0	0.0	0.0	0.0	0.0	0.0	0.0
⑨-2	0.0	0.0	0.0	0.0	0.0	0.0	0.0	0.0	0.0	0.0	0.0	0.0	0.0	0.0	0.0	0.0	0.0	0.0	0.0
⑨-3	0.0	0.0	0.0	0.0	0.0	0.0	0.0	0.0	0.0	0.0	0.0	0.0	0.0	0.0	0.0	0.0	0.0	0.0	0.0
⑩-1	0.0	0.0	0.0	0.0	0.0	0.0	0.0	0.0	0.0	0.0	0.0	0.0	0.0	0.0	0.0	0.0	0.0	0.0	0.0
⑩-2	0.0	0.0	0.0	0.0	0.0	0.0	0.0	0.0	0.0	0.0	0.0	0.0	0.0	0.0	0.0	0.0	0.0	0.0	0.0
⑪	0.0	0.0	0.0	0.0	0.0	0.0	0.0	0.0	0.0	0.0	0.0	0.0	0.0	0.0	0.0	0.0	0.0	0.0	0.0
⑫	0.0	0.0	0.0	0.0	0.0	0.0	0.0	0.0	0.0	0.0	0.0	0.0	0.0	0.0	0.0	0.0	0.0	0.0	0.0
⑬	0.0	0.0	0.0	0.0	0.0	0.0	0.0	0.0	0.0	0.0	0.0	0.0	0.0	0.0	0.0	0.0	0.0	0.0	0.0
合計	0.0	0.0	0.0	0.0	0.0	0.0	0.0	0.0	1.4	1.4	0.0	0.0	0.0	0.0	0.0	0.0	0.0	0.0	1.4

様式-3 被害額（事業実施前）

様式-3 被害額（事業実施前） 水系名:豊川 河川名:豊川 雨量確率:W=1/10 単位:百万円

ブロック	一般資産被害額							農作物被害額			公共土木被害額	営業停止損失	家庭における応急対策費用			事業所における応急対策費用	その他間接被害	小計	合計(百万円)
	事業所資産		農漁家資産		水稲	畑作物	小計	清掃労働	代替活動	小計									
	家屋	家庭用品	償却	在庫									償却	在庫					
①-1	0.0	0.0	0.0	0.0	0.0	0.0	0.0	0.0	0.0	0.0	0.0	0.0	0.0	0.0	0.0	0.0	0.0	0.0	
①-2	0.0	0.0	0.0	0.0	0.0	0.0	0.0	0.0	0.0	0.0	0.0	0.0	0.0	0.0	0.0	0.0	0.0	0.0	
②	0.0	0.0	0.0	0.0	0.0	0.0	0.0	0.0	0.2	0.2	0.0	0.0	0.0	0.0	0.0	0.0	0.0	0.2	
③	668.3	166.5	22.5	10.3	2.2	0.9	870.7	32.3	5.9	38.1	1475.0	7.3	6.6	10.4	17.0	5.5	0.0	29.8	2413.7
④	0.0	0.0	0.0	0.0	0.0	0.0	0.0	4.6	0.0	4.6	0.0	0.0	0.0	0.0	0.0	0.0	0.0	4.6	
⑤	492.1	124.4	49.1	23.5	3.6	1.4	694.2	20.1	10.9	31.1	1176.0	11.7	5.3	7.1	12.4	12.7	0.0	36.8	1938.0
⑥	491.2	100.5	19.3	12.0	2.0	0.8	625.9	14.4	5.8	20.2	1060.3	5.6	5.7	9.3	14.9	6.2	0.0	26.8	1733.2
⑦	23.5	1.7	1.9	1.1	0.0	0.0	28.2	0.1	4.5	4.6	47.8	0.9	0.2	0.5	0.7	0.4	0.0	2.0	82.5
⑧-1	0.0	0.0	0.0	0.0	0.0	0.0	0.0	0.0	0.0	0.0	0.0	0.0	0.0	0.0	0.0	0.0	0.0	0.0	0.0
⑧-2	0.0	0.0	0.0	0.0	0.0	0.0	0.0	0.0	0.0	0.0	0.0	0.0	0.0	0.0	0.0	0.0	0.0	0.0	0.0
⑧-3	0.0	0.0	0.0	0.0	0.0	0.0	0.0	0.0	0.0	0.0	0.0	0.0	0.0	0.0	0.0	0.0	0.0	0.0	0.0
⑨-1	0.0	0.0	0.0	0.0	0.0	0.0	0.0	0.0	0.0	0.0	0.0	0.0	0.0	0.0	0.0	0.0	0.0	0.0	0.0
⑨-2	0.0	0.0	0.0	0.0	0.0	0.0	0.0	0.0	0.0	0.0	0.0	0.0	0.0	0.0	0.0	0.0	0.0	0.0	0.0
⑨-3	0.0	0.0	0.0	0.0	0.0	0.0	0.0	0.0	0.0	0.0	0.0	0.0	0.0	0.0	0.0	0.0	0.0	0.0	0.0
⑩-1	0.0	0.0	0.0	0.0	0.0	0.0	0.0	0.0	0.0	0.0	0.0	0.0	0.0	0.0	0.0	0.0	0.0	0.0	0.0
⑩-2	0.0	0.0	0.0	0.0	0.0	0.0	0.0	0.0	0.0	0.0	0.0	0.0	0.0	0.0	0.0	0.0	0.0	0.0	0.0
⑪	0.0	0.0	0.0	0.0	0.0	0.0	0.0	0.0	0.0	0.0	0.0	0.0	0.0	0.0	0.0	0.0	0.0	0.0	0.0
⑫	0.0	0.0	0.0	0.0	0.0	0.0	0.0	0.0	0.0	0.0	0.0	0.0	0.0	0.0	0.0	0.0	0.0	0.0	0.0
⑬	0.0	0.0	0.0	0.0	0.0	0.0	0.0	0.0	0.0	0.0	0.0	0.0	0.0	0.0	0.0	0.0	0.0	0.0	0.0
合計	1675.1	393.2	92.9	47.0	7.9	3.1	2219.1	71.5	27.3	98.9	3759.1	25.5	17.8	27.3	45.0	24.9	0.0	95.4	6172.4

様式-3 被害額（事業実施後）

様式-3 被害額（事業実施後） 水系名:豊川 河川名:豊川 雨量確率:W=1/10 単位:百万円

ブロック	一般資産被害額							農作物被害額			公共土木被害額	営業停止損失	家庭における応急対策費用			事業所における応急対策費用	その他間接被害	小計	合計(百万円)
	事業所資産		農漁家資産		水稲	畑作物	小計	清掃労働	代替活動	小計									
	家屋	家庭用品	償却	在庫									償却	在庫					
①-1	0.0	0.0	0.0	0.0	0.0	0.0	0.0	0.0	0.0	0.0	0.0	0.0	0.0	0.0	0.0	0.0	0.0	0.0	0.0
①-2	0.0	0.0	0.0	0.0	0.0	0.0	0.0	0.0	0.0	0.0	0.0	0.0	0.0	0.0	0.0	0.0	0.0	0.0	0.0
②	0.0	0.0	0.0	0.0	0.0	0.0	0.0	0.0	0.1	0.1	0.0	0.0	0.0	0.0	0.0	0.0	0.0	0.1	0.1
③	61.2	317.7	7.9	3.2	0.9	0.3	391.2	15.4	3.0	18.4	662.7	3.2	3.0	5.5	8.5	1.9	0.0	13.6	1085.9
④	0.0	0.0	0.0	0.0	0.0	0.0	0.0	0.0	0.0	0.0	0.0	0.0	0.0	0.0	0.0	0.0	0.0	0.0	0.0
⑤	7.0	49.6	2.7	1.3	0.3	0.1	61.0	7.9	2.2	10.1	103.4	0.7	0.3	0.5	0.8	0.5	0.0	2.0	176.6
⑥	15.9	0.0	6.1	3.5	0.1	0.0	25.7	6.3	0.9	7.1	43.5	1.1	0.7	0.9	1.6	1.0	0.0	3.7	80.0
⑦	0.0	6.1	0.0	0.0	0.0	0.0	6.1	0.0	3.4	3.4	10.3	0.0	0.0	0.0	0.0	0.0	0.0	0.0	19.7
⑧-1	0.0	0.0	0.0	0.0	0.0	0.0	0.0	0.0	0.0	0.0	0.0	0.0	0.0	0.0	0.0	0.0	0.0	0.0	0.0
⑧-2	0.0	0.0	0.0	0.0	0.0	0.0	0.0	0.0	0.0	0.0	0.0	0.0	0.0	0.0	0.0	0.0	0.0	0.0	0.0
⑧-3	0.0	0.0	0.0	0.0	0.0	0.0	0.0	0.0	0.0	0.0	0.0	0.0	0.0	0.0	0.0	0.0	0.0	0.0	0.0
⑨-1	0.0	0.0	0.0	0.0	0.0	0.0	0.0	0.0	0.0	0.0	0.0	0.0	0.0	0.0	0.0	0.0	0.0	0.0	0.0
⑨-2	0.0	0.0	0.0	0.0	0.0	0.0	0.0	0.0	0.0	0.0	0.0	0.0	0.0	0.0	0.0	0.0	0.0	0.0	0.0
⑨-3	0.0	0.0	0.0	0.0	0.0	0.0	0.0	0.0	0.0	0.0	0.0	0.0	0.0	0.0	0.0	0.0	0.0	0.0	0.0
⑩-1	0.0	0.0	0.0	0.0	0.0	0.0	0.0	0.0	0.0	0.0	0.0	0.0	0.0	0.0	0.0	0.0	0.0	0.0	0.0
⑩-2	0.0	0.0	0.0	0.0	0.0	0.0	0.0	0.0	0.0	0.0	0.0	0.0	0.0	0.0	0.0	0.0	0.0	0.0	0.0
⑪	0.0	0.0	0.0	0.0	0.0	0.0	0.0	0.0	0.0	0.0	0.0	0.0	0.0	0.0	0.0	0.0	0.0	0.0	0.0
⑫	0.0	0.0	0.0	0.0	0.0	0.0	0.0	0.0	0.0	0.0	0.0	0.0	0.0	0.0	0.0	0.0	0.0	0.0	0.0
⑬	0.0	0.0	0.0	0.0	0.0	0.0	0.0	0.0	0.0	0.0	0.0	0.0	0.0	0.0	0.0	0.0	0.0	0.0	0.0
合計	84.1	373.4	16.8	7.9	1.3	0.5	484.0	29.6	9.6	39.2	819.8	5.0	3.9	6.9	10.9	3.4	0.0	19.3	1362.3

様式-3 被害額（事業実施前）

様式-3 被害額（事業実施前） 水系名:豊川 河川名:豊川 雨量確率:W=1/30 単位:百万円

ブロック	一般資産被害額							農作物被害額			公共土木被害額	営業停止損失	家庭における応急対策費用			事業所における応急対策費用	その他間接被害	小計	合計(百万円)
	事業所資産			農漁家資産				水稲	畑作物	小計			清掃労働	代替活動	小計				
	家屋	家庭用品	償却	在庫	償却	在庫	小計												
①-1	0.0	0.0	0.0	0.0	0.0	0.0	0.0	0.0	0.0	0.0	0.0	0.0	0.0	0.0	0.0	0.0	0.0	0.0	0.0
①-2	0.0	0.0	0.0	0.0	0.0	0.0	0.0	0.0	0.0	0.0	0.0	0.0	0.0	0.0	0.0	0.0	0.0	0.0	0.0
②	0.0	0.0	0.0	0.0	0.0	0.0	0.0	0.0	0.1	1.2	1.3	0.0	0.0	0.0	0.0	0.0	0.0	0.0	1.3
③	5300.3	2981.0	581.8	301.4	65.7	27.7	9257.9	71.9	37.6	109.4	15682.8	128.4	103.9	118.7	222.6	144.1	0.0	495.1	25545.2
④	0.0	5.7	7.7	2.0	0.2	0.1	15.7	7.7	0.1	7.8	26.5	1.1	0.2	0.2	0.4	0.3	0.0	1.8	51.8
⑤	2544.5	1395.1	270.0	126.9	36.7	15.6	4388.8	44.5	16.7	61.3	7434.6	58.1	49.0	58.1	107.1	76.1	0.0	241.3	12126.0
⑥	3941.3	1616.9	194.8	122.4	47.1	20.3	5942.8	34.5	29.7	64.2	10067.1	53.9	57.2	68.4	125.6	71.5	0.0	250.9	16325.0
⑦	71.0	79.4	27.0	15.4	1.1	0.5	194.4	0.8	5.7	6.4	329.4	6.7	2.6	4.0	6.5	4.4	0.0	17.6	547.8
⑧-1	0.0	0.0	0.0	0.0	0.0	0.0	0.0	0.0	0.0	0.0	0.0	0.0	0.0	0.0	0.0	0.0	0.0	0.0	0.0
⑧-2	0.0	0.0	0.0	0.0	0.0	0.0	0.0	0.0	0.0	0.0	0.0	0.0	0.0	0.0	0.0	0.0	0.0	0.0	0.0
⑧-3	3766.8	1407.7	990.0	304.8	17.9	6.7	6494.0	73.2	6.0	79.2	11000.9	387.4	76.8	128.5	205.3	154.4	0.0	747.1	18321.1
⑨-1	389.6	171.7	92.3	30.6	2.8	1.1	688.0	11.5	4.0	15.6	1165.5	26.2	11.3	21.1	32.4	13.8	0.0	72.4	1941.5
⑨-2	680.9	438.0	236.8	84.1	2.8	1.1	1443.8	11.9	2.5	14.4	2445.7	41.6	16.8	26.4	43.2	25.3	0.0	110.0	4014.0
⑨-3	23995.7	17817.7	13072.8	6745.4	101.1	42.2	61774.8	83.4	26.5	110.0	104646.6	3178.6	689.6	854.1	1543.7	1842.7	0.0	6565.0	173096.4
⑩-1	4893.8	2617.1	561.0	259.5	57.4	24.0	8412.8	9.4	97.0	106.4	14251.2	134.3	98.3	134.4	232.7	133.2	0.0	500.2	23270.5
⑩-2	3438.9	1985.6	1314.5	627.5	18.0	7.3	7391.9	9.9	32.4	42.4	12521.8	226.4	69.0	87.8	156.8	94.5	0.0	477.8	20433.8
⑪	386.4	12.9	2.7	0.8	0.2	0.1	403.0	1.6	3.3	4.9	682.8	0.8	0.8	1.6	2.4	0.8	0.0	4.0	1094.7
⑫	1284.6	691.7	272.8	198.4	8.7	3.9	2460.0	8.8	12.7	21.5	4167.2	57.3	25.3	27.1	52.4	53.3	0.0	163.0	6811.7
⑬	0.0	0.0	0.0	0.0	0.0	0.0	0.0	0.0	0.0	0.0	0.0	0.0	0.0	0.0	0.0	0.0	0.0	0.0	0.0
合計	50693.9	31220.5	17624.1	8819.2	359.6	150.4	108867.8	369.3	275.5	644.7	184422.0	4300.6	1200.8	1530.3	2731.1	2614.5	0.0	9646.2	303580.8

様式-3 被害額（事業実施後）

様式-3 被害額（事業実施後） 水系名:豊川 河川名:豊川 雨量確率:W=1/30 単位:百万円

ブロック	一般資産被害額							農作物被害額			公共土木被害額	営業停止損失	家庭における応急対策費用			事業所における応急対策費用	その他間接被害	小計	合計(百万円)
	事業所資産			農漁家資産				水稲	畑作物	小計			清掃労働	代替活動	小計				
	家屋	家庭用品	償却	在庫	償却	在庫	小計												
①-1	0.0	0.0	0.0	0.0	0.0	0.0	0.0	0.0	0.0	0.0	0.0	0.0	0.0	0.0	0.0	0.0	0.0	0.0	0.0
①-2	0.0	0.0	0.0	0.0	0.0	0.0	0.0	0.0	0.0	0.0	0.0	0.0	0.0	0.0	0.0	0.0	0.0	0.0	0.0
②	0.0	0.0	0.0	0.0	0.0	0.0	0.0	0.0	0.1	1.1	1.2	0.0	0.0	0.0	0.0	0.0	0.0	0.0	1.2
③	1531.6	3690.2	347.1	167.3	37.4	15.1	5788.7	69.2	34.2	103.4	9806.1	86.2	58.1	82.1	140.2	80.8	0.0	307.2	16005.4
④	0.4	0.0	1.7	0.4	0.0	0.0	2.5	6.3	0.1	6.4	4.2	0.5	0.1	0.1	0.2	0.1	0.0	0.7	13.8
⑤	803.6	1651.0	175.8	77.5	23.8	9.6	2741.3	35.7	15.9	51.6	4643.8	40.9	30.2	42.0	72.1	46.6	0.0	159.6	7596.4
⑥	767.4	2315.3	94.8	56.5	25.2	10.2	3269.4	31.8	25.9	57.7	5538.3	30.0	29.7	45.4	75.1	35.4	0.0	140.5	9005.9
⑦	16.6	42.2	9.6	5.3	0.2	0.1	74.0	0.1	5.1	5.1	125.3	3.8	1.1	2.1	3.2	1.8	0.0	8.8	213.2
⑧-1	0.0	0.0	0.0	0.0	0.0	0.0	0.0	0.0	0.0	0.0	0.0	0.0	0.0	0.0	0.0	0.0	0.0	0.0	0.0
⑧-2	0.0	0.0	0.0	0.0	0.0	0.0	0.0	0.0	0.0	0.0	0.0	0.0	0.0	0.0	0.0	0.0	0.0	0.0	0.0
⑧-3	0.0	0.0	0.0	0.0	0.0	0.0	0.0	0.0	0.0	0.0	0.0	0.0	0.0	0.0	0.0	0.0	0.0	0.0	0.0
⑨-1	0.0	0.0	0.0	0.0	0.0	0.0	0.0	0.0	0.0	0.0	0.0	0.0	0.0	0.0	0.0	0.0	0.0	0.0	0.0
⑨-2	0.0	0.0	0.0	0.0	0.0	0.0	0.0	0.0	0.0	0.0	0.0	0.0	0.0	0.0	0.0	0.0	0.0	0.0	0.0
⑨-3	0.0	0.0	0.0	0.0	0.0	0.0	0.0	0.0	0.0	0.0	0.0	0.0	0.0	0.0	0.0	0.0	0.0	0.0	0.0
⑩-1	0.0	0.0	0.0	0.0	0.0	0.0	0.0	0.0	0.0	0.0	0.0	0.0	0.0	0.0	0.0	0.0	0.0	0.0	0.0
⑩-2	0.0	0.0	0.0	0.0	0.0	0.0	0.0	0.0	0.0	0.0	0.0	0.0	0.0	0.0	0.0	0.0	0.0	0.0	0.0
⑪	2.8	297.1	1.1	0.3	0.0	0.0	301.3	0.0	1.8	1.8	510.5	0.4	0.4	0.7	1.1	0.4	0.0	1.9	815.4
⑫	0.0	0.0	0.0	0.0	0.0	0.0	0.0	0.0	0.0	0.0	0.0	0.0	0.0	0.0	0.0	0.0	0.0	0.0	0.0
⑬	0.0	0.0	0.0	0.0	0.0	0.0	0.0	0.0	0.0	0.0	0.0	0.0	0.0	0.0	0.0	0.0	0.0	0.0	0.0
合計	3122.3	7995.9	630.1	307.3	86.7	35.0	12177.3	143.1	83.9	227.0	20628.3	161.8	119.5	172.3	291.9	165.0	0.0	618.7	33651.3

様式-3 被害額（事業実施前）

様式-3 被害額（事業実施前） 水系名：豊川 河川名：豊川 雨量確率：W=1/50 単位：百万円

ブロック	一般資産被害額							農作物被害額			公共土木被害額	営業停止損失	家庭における応急対策費用			事業所における応急対策費用	その他間接被害	小計	合計(百万円)
	事業所資産			農漁家資産				水稲	畑作物	小計			清掃労働	代替活動	小計				
	家屋	家庭用品	償却	在庫	償却	在庫	小計												
①-1	0.0	0.0	0.0	0.0	0.0	0.0	0.0	0.0	0.0	0.0	0.0	0.0	0.0	0.0	0.0	0.0	0.0	0.0	0.0
①-2	0.0	0.0	0.0	0.0	0.0	0.0	0.0	0.0	0.0	0.0	0.0	0.0	0.0	0.0	0.0	0.0	0.0	0.0	0.0
②	380.7	1270.8	524.8	115.4	2.3	0.8	2294.9	6.8	17.6	24.4	3887.5	89.7	49.3	41.8	91.1	74.2	0.0	255.0	6461.8
③	6854.6	4107.7	794.6	448.2	85.9	36.5	12327.5	73.1	38.5	111.5	20882.8	169.3	145.0	142.2	287.3	212.3	0.0	668.8	33990.6
④	0.0	9.3	13.6	4.5	0.2	0.1	27.7	8.5	0.2	8.6	46.9	1.8	0.4	0.4	0.8	0.7	0.0	3.3	86.4
⑤	3540.8	2025.7	352.2	180.1	49.9	20.8	6169.6	50.2	16.9	67.1	10451.3	77.5	72.4	71.2	143.6	111.9	0.0	333.0	17021.0
⑥	5593.6	2223.6	291.7	184.9	60.5	26.1	8380.5	35.9	31.7	67.6	14196.5	76.0	79.2	82.3	161.5	103.4	0.0	340.8	22985.4
⑦	98.5	118.9	41.4	26.1	1.5	0.6	287.0	0.9	6.1	7.0	486.1	9.5	4.0	5.2	9.3	7.3	0.0	26.0	806.1
⑧-1	0.0	0.0	0.0	0.0	0.0	0.0	0.0	0.0	0.0	0.0	0.0	0.0	0.0	0.0	0.0	0.0	0.0	0.0	0.0
⑧-2	0.0	0.0	0.0	0.0	0.0	0.0	0.0	0.0	0.0	0.0	0.0	0.0	0.0	0.0	0.0	0.0	0.0	0.0	0.0
⑧-3	6360.5	3572.8	2250.5	706.6	40.2	15.7	12946.4	97.4	8.9	106.3	21931.1	673.5	147.8	231.0	378.7	321.4	0.0	1373.7	36357.5
⑨-1	566.5	298.5	159.9	57.9	4.4	1.7	1088.9	14.0	5.1	19.1	1844.6	49.9	18.3	33.8	52.1	25.0	0.0	127.0	3079.6
⑨-2	1226.1	855.4	421.6	160.1	5.4	2.2	2670.8	12.3	2.8	15.0	4524.4	61.3	31.1	38.4	69.5	47.0	0.0	177.8	7388.0
⑨-3	33282.5	25989.8	17883.6	9562.1	131.6	54.8	86904.4	85.8	29.6	115.4	147216.0	4209.6	992.6	1040.2	2032.8	2706.9	0.0	8949.3	243185.1
⑩-1	5864.9	3363.8	711.1	347.1	70.8	29.9	10387.7	9.6	101.8	111.4	17596.7	161.3	124.4	155.1	279.5	176.0	0.0	616.9	28712.6
⑩-2	3976.4	2369.5	1523.4	744.0	21.8	9.1	8644.2	9.9	34.9	44.8	14643.2	253.7	81.4	97.5	178.9	112.7	0.0	545.2	23877.4
⑪	541.6	90.6	12.5	3.8	1.2	0.5	650.2	2.8	4.0	6.8	1101.5	2.4	3.4	5.2	8.5	3.5	0.0	14.4	1772.9
⑫	1687.5	953.2	338.1	266.5	12.0	4.8	3262.1	10.3	14.6	25.0	5526.0	75.1	34.2	31.5	65.7	72.7	0.0	213.5	9026.6
⑬	0.0	0.0	0.0	0.0	0.0	0.0	0.0	0.0	0.0	0.0	0.0	0.0	0.0	0.0	0.0	0.0	0.0	0.0	0.0
合計	69974.2	47249.6	25319.1	12807.3	487.7	203.9	156041.7	417.5	312.5	730.0	264334.6	5910.6	1783.5	1975.7	3759.1	3974.9	0.0	13644.7	434751.0

様式-3 被害額（事業実施後）

様式-3 被害額（事業実施後） 水系名：豊川 河川名：豊川 雨量確率：W=1/50 単位：百万円

ブロック	一般資産被害額							農作物被害額			公共土木被害額	営業停止損失	家庭における応急対策費用			事業所における応急対策費用	その他間接被害	小計	合計(百万円)
	事業所資産			農漁家資産				水稲	畑作物	小計			清掃労働	代替活動	小計				
	家屋	家庭用品	償却	在庫	償却	在庫	小計												
①-1	0.0	0.0	0.0	0.0	0.0	0.0	0.0	0.0	0.0	0.0	0.0	0.0	0.0	0.0	0.0	0.0	0.0	0.0	0.0
①-2	0.0	0.0	0.0	0.0	0.0	0.0	0.0	0.0	0.0	0.0	0.0	0.0	0.0	0.0	0.0	0.0	0.0	0.0	0.0
②	0.0	0.0	0.0	0.0	0.0	0.0	0.0	0.1	1.2	1.3	0.0	0.0	0.0	0.0	0.0	0.0	0.0	0.0	1.3
③	2831.9	5011.9	555.7	285.3	63.2	26.5	8774.6	71.4	37.1	108.5	14864.2	124.1	99.1	115.6	214.7	137.0	0.0	475.7	24223.0
④	2.5	0.0	4.0	1.0	0.1	0.0	7.6	7.5	0.1	7.6	12.9	0.7	0.1	0.2	0.3	0.2	0.0	1.2	29.3
⑤	1260.3	2347.4	251.4	114.6	33.8	14.4	4022.0	43.1	16.6	59.7	6813.3	53.6	44.1	54.9	99.0	68.6	0.0	221.2	11116.2
⑥	1446.4	3574.1	168.8	106.3	43.9	18.5	5358.0	33.9	28.7	62.6	9076.4	46.9	50.9	64.0	114.9	63.1	0.0	224.9	14721.9
⑦	54.5	71.0	19.9	11.0	0.9	0.4	157.7	0.7	5.4	6.1	267.1	5.7	2.0	3.4	5.4	3.3	0.0	14.4	445.3
⑧-1	0.0	0.0	0.0	0.0	0.0	0.0	0.0	0.0	0.0	0.0	0.0	0.0	0.0	0.0	0.0	0.0	0.0	0.0	0.0
⑧-2	0.0	0.0	0.0	0.0	0.0	0.0	0.0	0.0	0.0	0.0	0.0	0.0	0.0	0.0	0.0	0.0	0.0	0.0	0.0
⑧-3	1186.2	3320.6	843.7	260.5	15.1	5.6	5631.7	65.9	5.6	71.4	9540.1	340.2	67.2	113.1	180.3	134.7	0.0	655.2	15898.6
⑨-1	171.7	386.2	92.3	30.6	2.8	1.1	684.6	11.5	3.9	15.4	1159.7	26.2	11.3	21.1	32.4	13.8	0.0	72.4	1932.1
⑨-2	438.0	680.9	236.8	84.1	2.8	1.1	1443.8	11.9	2.5	14.4	2445.7	41.6	16.8	26.4	43.2	25.3	0.0	110.0	4014.0
⑨-3	16775.9	22735.7	12346.8	6389.9	97.5	40.4	58386.2	82.8	25.5	108.3	98906.2	3046.5	652.2	824.6	1476.7	1738.9	0.0	6262.1	163662.8
⑩-1	2419.9	4665.7	520.1	236.0	53.9	22.3	7917.9	9.3	95.5	104.9	13413.0	127.6	91.3	129.2	220.5	122.1	0.0	470.2	21906.0
⑩-2	1783.6	3228.2	1177.4	555.9	16.4	6.5	6768.0	9.9	31.9	41.8	11464.9	210.9	63.4	82.4	145.8	86.1	0.0	442.7	18717.4
⑪	7.5	353.8	1.8	0.5	0.1	0.0	363.7	1.3	3.0	4.3	616.1	0.5	0.6	1.1	1.6	0.5	0.0	2.7	986.8
⑫	580.8	1078.8	228.3	157.0	7.7	3.5	2056.1	8.3	11.6	19.9	3483.0	48.8	20.4	24.3	44.8	41.9	0.0	135.4	5694.3
⑬	0.0	0.0	0.0	0.0	0.0	0.0	0.0	0.0	0.0	0.0	0.0	0.0	0.0	0.0	0.0	0.0	0.0	0.0	0.0
合計	28959.2	47454.4	16447.0	8232.6	338.3	140.4	101571.8	357.6	268.6	626.2	172062.7	4073.3	1119.4	1460.1	2579.5	2435.4	0.0	9088.2	283348.9

様式-3 被害額（事業実施前）

様式-3 被害額（事業実施前） 水系名:豊川 河川名:豊川 雨量確率:W=1/100 単位:百万円

ブロック	一般資産被害額							農作物被害額			公共土木被害額	営業停止損失	家庭における応急対策費用			事業所における応急対策費用	その他間接被害	小計	合計(百万円)
	事業所資産			農漁家資産				水稲	畑作物	小計			清掃労働	代替活動	小計				
	家屋	家庭用品	償却	在庫	償却	在庫	小計												
①-1	0.0	0.0	0.0	0.0	0.0	0.0	0.0	0.0	0.0	0.0	0.0	0.0	0.0	0.0	0.0	0.0	0.0	0.0	0.0
①-2	0.0	0.0	0.0	0.0	0.0	0.0	0.0	0.0	0.0	0.0	0.0	0.0	0.0	0.0	0.0	0.0	0.0	0.0	0.0
②	603.3	1794.7	606.3	151.4	4.1	1.5	3161.3	6.8	17.6	24.4	5355.2	136.9	70.0	50.8	120.8	94.6	0.0	352.3	8893.2
③	8609.0	5537.6	969.4	600.0	119.0	45.8	15880.8	74.1	38.7	112.8	26902.2	225.7	198.2	162.4	360.5	294.6	0.0	880.8	43776.6
④	0.0	17.2	15.1	5.2	0.5	0.2	38.3	10.2	0.3	10.5	64.8	2.1	0.7	0.9	1.6	0.8	0.0	4.4	118.0
⑤	5137.7	2930.1	419.4	237.0	74.4	27.4	8826.0	54.4	17.3	71.7	14951.2	104.4	102.3	82.5	184.8	155.4	0.0	444.6	24293.5
⑥	8157.5	3324.8	526.6	345.2	92.8	35.2	12482.1	36.6	32.9	69.5	21144.7	122.8	116.9	98.8	215.7	162.3	0.0	500.7	34197.1
⑦	159.5	177.0	64.5	45.5	2.0	0.9	449.5	1.5	6.7	8.2	761.4	14.6	6.8	7.5	14.3	12.7	0.0	41.6	1260.8
⑧-1	0.0	0.0	0.0	0.0	0.0	0.0	0.0	0.0	0.0	0.0	0.0	0.0	0.0	0.0	0.0	0.0	0.0	0.0	0.0
⑧-2	2.0	0.0	0.0	0.0	0.0	0.0	2.0	0.6	0.3	0.8	3.4	0.0	0.0	0.0	0.0	0.0	0.0	0.0	6.2
⑧-3	9915.7	6801.8	4285.4	1460.0	62.7	26.0	22551.7	114.1	13.1	127.1	38202.5	1054.3	257.1	343.8	600.9	591.6	0.0	2246.8	63128.1
⑨-1	1059.8	782.0	328.5	120.5	9.8	3.9	2304.4	17.2	6.8	24.0	3903.7	82.2	32.5	56.7	89.2	47.6	0.0	219.0	6451.0
⑨-2	2706.3	1883.0	743.5	342.6	11.0	4.2	5690.6	12.4	2.8	15.2	9639.9	118.3	68.9	58.2	127.1	109.6	0.0	354.9	15700.7
⑨-3	43215.2	33689.3	21443.1	12245.4	167.0	66.8	110826.8	87.3	32.7	120.0	187740.6	5298.0	1296.8	1180.0	2476.8	3611.6	0.0	11386.4	310073.9
⑩-1	6753.1	4193.5	868.5	447.9	85.7	36.0	12384.7	9.9	105.4	115.3	20979.6	189.6	153.6	174.4	328.0	223.5	0.0	741.1	34220.7
⑩-2	4949.1	3002.4	1891.8	981.2	26.5	11.5	10862.5	9.9	36.6	46.5	18401.2	310.3	109.0	113.1	222.2	151.2	0.0	683.7	29993.9
⑪	751.3	233.4	37.8	13.5	2.6	1.1	1039.6	3.4	4.3	7.7	1761.1	8.6	9.8	13.2	23.0	11.0	0.0	42.6	2851.1
⑫	2289.1	1262.8	387.5	331.0	17.0	6.0	4293.5	13.6	15.8	29.4	7273.2	95.1	43.7	35.2	79.0	95.8	0.0	269.9	11865.9
⑬	0.0	0.0	0.0	0.0	0.0	0.0	0.0	0.0	0.0	0.0	0.0	0.0	0.0	0.0	0.0	0.0	0.0	0.0	0.0
合計	94308.6	65629.8	32587.5	17326.5	675.1	266.4	210793.9	451.9	331.3	783.2	357084.8	7762.8	2466.3	2377.5	4843.8	5562.3	0.0	18168.8	586830.6

様式-3 被害額（事業実施後）

様式-3 被害額（事業実施後） 水系名:豊川 河川名:豊川 雨量確率:W=1/100 単位:百万円

ブロック	一般資産被害額							農作物被害額			公共土木被害額	営業停止損失	家庭における応急対策費用			事業所における応急対策費用	その他間接被害	小計	合計(百万円)
	事業所資産			農漁家資産				水稲	畑作物	小計			清掃労働	代替活動	小計				
	家屋	家庭用品	償却	在庫	償却	在庫	小計												
①-1	0.0	0.0	0.0	0.0	0.0	0.0	0.0	0.0	0.0	0.0	0.0	0.0	0.0	0.0	0.0	0.0	0.0	0.0	0.0
①-2	0.0	0.0	0.0	0.0	0.0	0.0	0.0	0.0	0.0	0.0	0.0	0.0	0.0	0.0	0.0	0.0	0.0	0.0	0.0
②	1311.9	380.7	529.9	117.6	2.5	0.9	2343.4	6.8	17.6	24.4	3969.7	103.4	91.5	50.6	42.2	76.0	0.0	221.6	6559.2
③	4200.2	6921.4	803.7	455.3	87.4	37.0	12505.0	73.1	38.5	111.7	21183.5	186.9	172.3	148.6	143.5	216.7	0.0	547.2	34347.4
④	9.3	0.0	13.6	4.5	0.2	0.1	27.7	8.4	0.2	8.6	46.9	1.8	1.8	0.4	0.4	0.7	0.0	2.9	86.1
⑤	2025.7	3540.8	352.2	180.1	49.9	20.8	6169.6	50.1	16.9	67.0	10451.3	81.2	77.5	72.4	71.2	111.9	0.0	264.3	16952.1
⑥	2223.6	5593.6	291.7	184.9	60.5	26.1	8380.5	35.9	31.6	67.5	14196.5	87.0	76.0	79.2	82.3	103.4	0.0	272.6	22917.2
⑦	113.9	98.5	39.2	24.1	1.4	0.6	277.7	0.9	6.0	6.9	470.5	8.7	9.1	3.8	5.1	6.7	0.0	20.5	775.6
⑧-1	0.0	0.0	0.0	0.0	0.0	0.0	0.0	0.0	0.0	0.0	0.0	0.0	0.0	0.0	0.0	0.0	0.0	0.0	0.0
⑧-2	0.0	0.0	0.0	0.0	0.0	0.0	0.0	0.0	0.0	0.0	0.0	0.0	0.0	0.0	0.0	0.0	0.0	0.0	0.0
⑧-3	3947.3	6752.1	2499.5	792.5	43.5	17.2	14052.0	101.1	9.1	110.2	23804.1	837.8	719.3	160.2	245.4	352.1	0.0	1435.3	39401.7
⑨-1	372.5	664.1	189.5	69.2	5.8	2.2	1303.4	14.9	5.7	20.6	2207.9	64.9	58.3	21.3	39.0	29.6	0.0	133.5	3665.4
⑨-2	1052.1	1586.1	533.3	205.7	6.1	2.6	3385.9	12.3	2.8	15.1	5735.7	78.4	72.5	41.3	45.0	60.6	0.0	184.0	9320.6
⑨-3	27190.7	34647.1	18575.9	9987.3	135.3	56.1	90592.5	85.9	29.7	115.6	153463.6	4894.9	4381.4	1043.1	1065.1	2856.5	0.0	8816.5	252988.2
⑩-1	3376.0	5868.1	715.8	349.6	71.1	30.0	10410.6	9.6	101.7	111.3	17635.6	183.7	161.9	124.9	155.3	177.4	0.0	516.3	28673.9
⑩-2	2333.5	3902.5	1501.4	736.0	21.7	9.0	8504.1	9.9	34.7	44.6	14406.0	238.3	251.1	79.7	96.5	110.2	0.0	445.0	23399.8
⑪	84.7	532.0	11.9	3.6	1.2	0.5	633.8	2.8	4.0	6.7	1073.6	3.0	2.4	3.2	5.0	3.3	0.0	11.3	1725.4
⑫	921.1	1621.7	335.2	260.6	11.4	4.7	3154.7	10.2	14.5	24.7	5344.1	76.8	73.2	33.3	31.2	70.1	0.0	178.1	8701.7
⑬	0.0	0.0	0.0	0.0	0.0	0.0	0.0	0.0	0.0	0.0	0.0	0.0	0.0	0.0	0.0	0.0	0.0	0.0	0.0
合計	49162.4	72108.7	26392.7	13371.0	498.1	208.0	161740.9	421.9	313.1	735.1	273989.0	6846.9	6148.1	1861.9	2027.4	4175.0	0.0	13049.3	449514.3

様式-3 被害額（事業実施前）

様式-3 被害額（事業実施前） 水系名:豊川 河川名:豊川 雨量確率:W=1/150 単位:百万円

ブロック	一般資産被害額							農作物被害額			公共土木被害額	営業停止損失	家庭における応急対策費用			事業所における応急対策費用	その他間接被害	小計	合計(百万円)
	事業所資産			農漁家資産				水稻	畑作物	小計			清掃労働	代替活動	小計				
	家屋	家庭用品	償却	在庫	償却	在庫	小計												
①-1	0.0	0.0	0.0	0.0	0.0	0.0	0.0	0.0	0.0	0.0	0.0	0.0	0.0	0.0	0.0	0.0	0.0	0.0	0.0
①-2	0.0	0.0	0.0	0.0	0.0	0.0	0.0	0.0	0.0	0.0	0.0	0.0	0.0	0.0	0.0	0.0	0.0	0.0	0.0
②	626.1	1933.9	641.1	165.2	4.5	1.7	3372.5	6.9	17.6	24.5	5713.0	148.6	77.1	54.2	131.3	101.5	0.0	381.4	9491.5
③	9861.0	6565.4	1041.0	687.1	148.9	52.6	18356.0	74.5	38.7	113.2	31095.2	266.2	230.3	171.7	402.1	347.6	0.0	1015.8	50580.2
④	0.0	34.8	25.1	9.8	1.1	0.4	71.2	11.0	0.6	11.6	120.7	4.6	1.3	1.5	2.9	1.6	0.0	9.1	212.6
⑤	5899.5	3401.3	445.7	264.2	88.1	30.7	10129.5	55.5	17.3	72.8	17159.4	120.0	118.0	87.4	205.4	175.2	0.0	500.6	27862.4
⑥	9484.4	3908.9	599.8	413.2	112.6	40.0	14558.8	36.7	33.3	70.0	24662.6	142.9	135.2	105.1	240.3	190.6	0.0	573.8	39865.1
⑦	214.8	212.1	73.7	52.9	2.5	1.1	557.0	1.7	7.3	9.0	943.6	17.0	8.0	8.7	16.7	15.0	0.0	48.7	1558.3
⑧-1	0.0	0.0	0.0	0.0	0.0	0.0	0.0	0.0	0.0	0.0	0.0	0.0	0.0	0.0	0.0	0.0	0.0	0.0	0.0
⑧-2	17.6	0.8	0.4	0.2	0.0	0.0	19.1	0.9	0.8	1.7	32.3	0.2	0.1	0.2	0.3	0.1	0.0	0.6	53.6
⑧-3	12037.4	8651.0	5391.6	1935.0	74.7	31.2	28120.8	119.5	14.1	133.6	47636.7	1290.5	323.0	396.6	719.6	766.0	0.0	2776.1	78667.2
⑨-1	1471.2	1213.8	469.7	175.6	13.6	5.6	3349.4	18.6	7.7	26.3	5673.9	103.4	45.5	73.4	118.9	66.9	0.0	289.2	9338.9
⑨-2	3318.4	2262.4	815.8	387.9	12.9	4.7	6802.2	12.4	2.8	15.2	11522.9	136.3	81.9	62.7	144.5	126.6	0.0	407.4	18747.6
⑨-3	46640.3	36089.5	22381.4	13046.0	181.1	71.6	118410.0	88.1	34.3	122.4	200586.5	5633.0	1388.9	1219.6	2608.5	3875.2	0.0	12116.7	331235.5
⑩-1	7187.8	4633.6	952.1	499.8	93.3	39.1	13405.8	10.0	107.0	117.0	22709.3	204.0	168.0	183.9	351.9	248.5	0.0	804.4	37036.5
⑩-2	5342.5	3212.8	2010.2	1064.9	28.4	12.3	11671.1	9.9	36.9	46.9	19770.9	329.4	117.7	118.0	235.8	164.4	0.0	729.6	32218.5
⑪	919.6	314.0	49.2	18.3	3.4	1.4	1305.9	3.5	4.4	7.9	2212.3	11.1	12.7	16.1	28.9	14.8	0.0	54.7	3580.8
⑫	2527.0	1434.7	423.4	371.1	19.5	6.6	4782.3	15.8	16.4	32.1	8101.2	107.9	49.3	37.3	86.6	106.6	0.0	301.1	13216.7
⑬	0.0	0.0	0.0	0.0	0.0	0.0	0.0	0.1	0.0	0.1	0.0	0.0	0.0	0.0	0.0	0.0	0.0	0.0	0.1
合計	105547.6	73869.0	35320.2	19091.2	784.6	299.0	234911.7	465.2	339.2	804.4	397940.4	8514.9	2757.1	2536.5	5293.7	6200.6	0.0	20009.1	653665.6

様式-3 被害額（事業実施後）

様式-3 被害額（事業実施後） 水系名:豊川 河川名:豊川 雨量確率:W=1/150 単位:百万円

ブロック	一般資産被害額							農作物被害額			公共土木被害額	営業停止損失	家庭における応急対策費用			事業所における応急対策費用	その他間接被害	小計	合計(百万円)
	事業所資産			農漁家資産				水稻	畑作物	小計			清掃労働	代替活動	小計				
	家屋	家庭用品	償却	在庫	償却	在庫	小計												
①-1	0.0	0.0	0.0	0.0	0.0	0.0	0.0	0.0	0.0	0.0	0.0	0.0	0.0	0.0	0.0	0.0	0.0	0.0	0.0
①-2	0.0	0.0	0.0	0.0	0.0	0.0	0.0	0.0	0.0	0.0	0.0	0.0	0.0	0.0	0.0	0.0	0.0	0.0	0.0
②	1694.8	556.5	578.3	140.6	3.6	1.2	2974.9	6.8	17.6	24.4	5039.5	117.0	64.0	49.0	113.0	91.4	0.0	321.4	8360.2
③	5058.0	7882.2	917.3	551.4	105.2	42.4	14556.4	73.8	38.6	112.4	24658.6	206.5	181.7	156.8	338.5	267.0	0.0	812.1	40139.5
④	11.9	0.0	14.3	4.8	0.3	0.1	31.4	9.6	0.3	9.8	53.3	2.0	0.5	0.7	1.2	0.7	0.0	3.9	98.4
⑤	2453.0	4283.8	391.5	210.5	60.8	24.0	7423.6	52.8	17.1	69.9	12575.6	90.4	86.7	77.3	164.0	134.5	0.0	389.0	20458.1
⑥	2927.8	7054.1	423.0	274.0	80.6	31.9	10791.5	36.4	32.5	68.9	18280.8	103.0	103.4	93.2	196.6	140.8	0.0	440.4	29581.7
⑦	156.9	152.1	56.0	38.3	1.8	0.8	406.0	1.2	6.4	7.5	687.8	12.4	5.7	6.5	12.3	10.6	0.0	35.3	1136.6
⑧-1	0.0	0.0	0.0	0.0	0.0	0.0	0.0	0.0	0.0	0.0	0.0	0.0	0.0	0.0	0.0	0.0	0.0	0.0	0.0
⑧-2	0.0	2.0	0.0	0.0	0.0	0.0	2.0	0.4	0.2	0.7	3.4	0.0	0.0	0.0	0.0	0.0	0.0	0.0	6.0
⑧-3	5839.8	8785.2	3707.3	1226.7	56.9	23.3	19639.2	109.1	12.0	121.2	33268.8	939.5	222.9	313.4	536.3	506.3	0.0	1982.2	55011.3
⑨-1	691.4	979.3	298.5	110.4	9.0	3.5	2092.2	16.9	6.6	23.5	3544.1	77.9	30.2	53.1	83.4	44.1	0.0	205.4	5865.1
⑨-2	1471.2	2210.5	673.8	292.1	8.6	3.6	4659.8	12.4	2.8	15.2	7893.8	100.2	56.0	53.5	109.4	89.2	0.0	298.8	12867.6
⑨-3	32233.6	41333.3	20817.4	11774.8	160.6	64.5	106384.1	87.2	31.7	118.8	180214.7	5096.6	1241.9	1156.7	2398.6	3448.5	0.0	10943.6	297661.3
⑩-1	3797.7	6330.1	806.5	408.1	78.6	33.3	11454.3	9.7	104.2	113.9	19403.6	177.8	139.7	165.5	305.2	204.4	0.0	687.5	31659.2
⑩-2	2670.2	4453.3	1678.2	838.8	24.4	10.3	9675.3	9.9	35.9	45.8	16390.0	277.3	93.9	105.2	199.1	130.5	0.0	606.8	26717.9
⑪	143.7	596.5	20.6	6.6	1.7	0.7	769.9	3.0	4.1	7.1	1304.2	4.1	5.4	7.9	13.2	5.7	0.0	23.1	2104.2
⑫	1068.1	1938.1	362.2	290.1	13.6	5.2	3677.4	11.3	15.1	26.4	6229.4	81.7	37.7	33.1	70.8	80.7	0.0	233.2	10166.4
⑬	0.0	0.0	0.0	0.0	0.0	0.0	0.0	0.0	0.0	0.0	0.0	0.0	0.0	0.0	0.0	0.0	0.0	0.0	0.0
合計	60218.2	86556.9	30744.7	16167.3	605.8	245.1	194538.0	440.6	325.0	765.6	329547.3	7286.3	2269.9	2271.9	4541.7	5154.4	0.0	16982.5	541833.4

様式-4 年平均被害軽減期待額

水系名: 豊川水系 河川名: 豊川 単位: 百万円

確率規模	年平均 超過確率	被害額			区間平均 被害額④	区間確率 ⑤	年平均被害 額 ④×⑤	年平均被害 額の累計= 年平均被害 軽減期待額	備考
		① 事業を実施 しない場合	② 事業を実施 した場合	③ 被害軽減額 (①-②)					
W=1/1.5	0.66700	0	0	0	0	0.00000	0	0	
W=1/5	0.20000	42	1	41	20	0.46700	10	10	
W=1/10	0.10000	6,172	1,362	4,810	2,425	0.10000	243	252	
W=1/30	0.03333	303,581	33,651	269,929	137,370	0.06667	9,158	9,410	
W=1/50	0.02000	434,751	283,349	151,402	210,666	0.01333	2,809	12,219	
W=1/100	0.01000	586,831	449,514	137,316	144,359	0.01000	1,444	13,662	
W=1/150	0.00667	653,666	541,833	111,832	124,574	0.00333	415	14,078	

様式-5 費用対便益（残事業）

水系名:豊川水系 ダム名:設楽ダム 単位:百万円

年次	t	治水		便益		残存価値 ③	計 ①+②+③	建設費④		費用		費用対便益比 B/C	純現在価値 B-C		
		便益	現在価値 ①	便益	現在価値 ②			費用	現在価値	維持管理費⑤				計 ④+⑤	
										費用	現在価値			費用	現在価値
整備期間 (12年)	H25	0		0	0			0	0						
	H26	1		2,820	2,712			3,407	3,276			3,407	3,276		
	H27	2		6,567	6,072			7,935	7,336			7,935	7,336		
	H28	3		10,646	9,464			12,864	11,436			12,864	11,436		
	H29	4		12,001	10,259			14,501	12,396			14,501	12,396		
	H30	5		17,133	14,082			20,701	17,015			20,701	17,015		
	H31	6		25,133	19,863			30,369	24,001			30,369	24,001		
	H32	7		17,366	13,197			20,983	15,945			20,983	15,945		
	H33	8		14,549	10,631			17,579	12,845			17,579	12,845		
	H34	9		15,608	10,966			18,859	13,250			18,859	13,250		
	H35	10		10,448	7,058			12,624	8,528			12,624	8,528		
	H36	11		1,332	865			1,610	1,046			1,610	1,046		
H37	12			1,067	666			1,290	806			1,290	806		
施設の 完成後の 評価期間 (50年)	H38	13	14,078	8,455						690	419	690	419		
	H39	14	14,078	8,130						690	403	690	403		
	H40	15	14,078	7,817						690	387	690	387		
	H41	16	14,078	7,516						690	372	690	372		
	H42	17	14,078	7,227						690	358	690	358		
	H43	18	14,078	6,949						690	344	690	344		
	H44	19	14,078	6,682						690	331	690	331		
	H45	20	14,078	6,425						690	318	690	318		
	H46	21	14,078	6,178						690	306	690	306		
	H47	22	14,078	5,940						690	294	690	294		
	H48	23	14,078	5,712						690	283	690	283		
	H49	24	14,078	5,492						690	272	690	272		
	H50	25	14,078	5,281						690	261	690	261		
	H51	26	14,078	5,078						690	251	690	251		
	H52	27	14,078	4,882						690	242	690	242		
	H53	28	14,078	4,695						690	232	690	232		
	H54	29	14,078	4,514						690	223	690	223		
	H55	30	14,078	4,341						690	215	690	215		
	H56	31	14,078	4,174						690	207	690	207		
	H57	32	14,078	4,013						690	199	690	199		
	H58	33	14,078	3,859						690	191	690	191		
	H59	34	14,078	3,710						690	184	690	184		
	H60	35	14,078	3,568						690	177	690	177		
	H61	36	14,078	3,430						690	170	690	170		
	H62	37	14,078	3,298						690	163	690	163		
	H63	38	14,078	3,172						690	157	690	157		
	H64	39	14,078	3,050						690	151	690	151		
	H65	40	14,078	2,932						690	145	690	145		
	H66	41	14,078	2,820						690	140	690	140		
	H67	42	14,078	2,711						690	134	690	134		
	H68	43	14,078	2,607						690	129	690	129		
	H69	44	14,078	2,507						690	124	690	124		
	H70	45	14,078	2,410						690	119	690	119		
	H71	46	14,078	2,317						690	115	690	115		
	H72	47	14,078	2,228						690	110	690	110		
	H73	48	14,078	2,143						690	106	690	106		
H74	49	14,078	2,060						690	102	690	102			
H75	50	14,078	1,981						690	98	690	98			
H76	51	14,078	1,905						690	94	690	94			
H77	52	14,078	1,832						690	91	690	91			
H78	53	14,078	1,761						690	87	690	87			
H79	54	14,078	1,693						690	84	690	84			
H80	55	14,078	1,628						690	81	690	81			
H81	56	14,078	1,566						690	78	690	78			
H82	57	14,078	1,505						690	75	690	75			
H83	58	14,078	1,447						690	72	690	72			
H84	59	14,078	1,392						690	69	690	69			
H85	60	14,078	1,338						690	66	690	66			
H86	61	14,078	1,287						690	64	690	64			
H87	62	14,078	1,237						690	61	690	61			
合計			703,900	188,895			3,909	192,804	162,722	127,880	34,500	9,354	197,222	137,234	
ダム費用の内、河川分 ^{※1}			703,900	188,895			3,037	191,932	126,435	99,363	26,807	7,268	153,242	106,631	
不特定便益計算 ^{※2}					134,671	105,835									
総便益 ^{※3} /総費用							297,767						106,631	2.8	191,136

※1:総費用(建設費+維持管理費)は、治水に係わる費用として、全体事業費の中の河川分(洪水調節と不特定補給)のアロケーション率(77.7%)を乗じて算定する。

※2:流水の正常な機能の維持の効果として、不特定利水の身替わり建設費より計上する。

※3:総便益は、洪水調節による効果と、流水の正常な機能の維持の効果(不特定便益)の合計とする。

様式-5 費用対便益（全体事業：資産-10%）

水系名:豊川水系 ダム名:設楽ダム 単位:百万円

年次	t	便益						費用				費用便益比 B/C	純現在価値 B-C			
		治水		不特定		残存価値 ③	建設費④		維持管理費⑤		計 ④+⑤					
		便益	現在価値 ①	便益	現在価値 ②		費用	現在価値	費用	現在価値	費用			現在価値		
(48年)	S53	-35		112	620		135	746			135	746				
	S54	-34		153	747		185	903			185	903				
	S55	-33		132	558		159	675			159	675				
	S56	-32		129	516		156	624			156	624				
	S57	-31		134	513		162	617			162	617				
	S58	-30		138	509		167	616			167	616				
	S59	-29		141	493		171	598			171	598				
	S60	-28		146	498		176	600			176	600				
	S61	-27		165	539		199	652			199	652				
	S62	-26		241	749		292	904			292	904				
	S63	-25		291	845		352	1,021			352	1,021				
	H1	-24		297	789		359	956			359	956				
	H2	-23		303	744		366	900			366	900				
	H3	-22		303	697		366	841			366	841				
	H4	-21		343	750		414	907			414	907				
	H5	-20		306	642		369	778			369	778				
	H6	-19		339	685		409	828			409	828				
	H7	-18		334	650		404	786			404	786				
	H8	-17		373	701		451	845			451	845				
	H9	-16		400	717		484	867			484	867				
	H10	-15		402	704		486	852			486	852				
	H11	-14		952	1,626		1,151	1,964			1,151	1,964				
	H12	-13		918	1,502		1,110	1,813			1,110	1,813				
	H13	-12		926	1,491		1,119	1,801			1,119	1,801				
	H14	-11		1,102	1,738		1,331	2,101			1,331	2,101				
	H15	-10		1,239	1,886		1,497	2,278			1,497	2,278				
	H16	-9		1,682	2,457		2,032	2,968			2,032	2,968				
	H17	-8		1,624	2,272		1,963	2,745			1,963	2,745				
	H18	-7		1,649	2,191		1,992	2,648			1,992	2,648				
	H19	-6		1,621	2,046		1,959	2,471			1,959	2,471				
	H20	-5		1,691	2,006		2,044	2,425			2,044	2,425				
	H21	-4		1,640	1,934		1,981	2,336			1,981	2,336				
	H22	-3		2,064	2,345		2,494	2,834			2,494	2,834				
H23	-2		2,862	3,096		3,458	3,740			3,458	3,740					
H24	-1		8,209	8,537		9,919	10,316			9,919	10,316					
H25	0		7,266	7,266		8,779	8,779			8,779	8,779					
H26	1		2,820	2,712		3,407	3,276			3,407	3,276					
H27	2		6,567	6,072		7,935	7,336			7,935	7,336					
H28	3		10,646	9,464		12,864	11,436			12,864	11,436					
H29	4		12,001	10,259		14,501	12,396			14,501	12,396					
H30	5		17,133	14,082		20,701	17,015			20,701	17,015					
H31	6		25,133	19,863		30,369	24,001			30,369	24,001					
H32	7		17,366	13,197		20,983	15,945			20,983	15,945					
H33	8		14,549	10,631		17,579	12,845			17,579	12,845					
H34	9		15,608	10,966		18,859	13,250			18,859	13,250					
H35	10		10,448	7,058		12,624	8,528			12,624	8,528					
H36	11		1,332	865		1,610	1,046			1,610	1,046					
H37	12		1,067	666		1,290	806			1,290	806					
(50年)	H38	13	12,716	7,637				690	419	690	419					
	H39	14	12,716	7,343				690	403	690	403					
	H40	15	12,716	7,061				690	387	690	387					
	H41	16	12,716	6,789				690	372	690	372					
	H42	17	12,716	6,528				690	358	690	358					
	H43	18	12,716	6,277				690	344	690	344					
	H44	19	12,716	6,036				690	331	690	331					
	H45	20	12,716	5,803				690	318	690	318					
	H46	21	12,716	5,580				690	306	690	306					
	H47	22	12,716	5,366				690	294	690	294					
	H48	23	12,716	5,159				690	283	690	283					
	H49	24	12,716	4,961				690	272	690	272					
	H50	25	12,716	4,770				690	261	690	261					
	H51	26	12,716	4,587				690	251	690	251					
	H52	27	12,716	4,410				690	242	690	242					
	H53	28	12,716	4,240				690	232	690	232					
	H54	29	12,716	4,077				690	223	690	223					
	H55	30	12,716	3,921				690	215	690	215					
	H56	31	12,716	3,770				690	207	690	207					
	H57	32	12,716	3,625				690	199	690	199					
	H58	33	12,716	3,485				690	191	690	191					
	H59	34	12,716	3,351				690	184	690	184					
	H60	35	12,716	3,222				690	177	690	177					
	H61	36	12,716	3,098				690	170	690	170					
H62	37	12,716	2,979				690	163	690	163						
H63	38	12,716	2,865				690	157	690	157						
H64	39	12,716	2,755				690	151	690	151						
H65	40	12,716	2,649				690	145	690	145						
H66	41	12,716	2,547				690	140	690	140						
H67	42	12,716	2,449				690	134	690	134						
H68	43	12,716	2,355				690	129	690	129						
H69	44	12,716	2,264				690	124	690	124						
H70	45	12,716	2,177				690	119	690	119						
H71	46	12,716	2,093				690	115	690	115						
H72	47	12,716	2,013				690	110	690	110						
H73	48	12,716	1,935				690	106	690	106						
H74	49	12,716	1,861				690	102	690	102						
H75	50	12,716	1,789				690	98	690	98						
H76	51	12,716	1,720				690	94	690	94						
H77	52	12,716	1,654				690	91	690	91						
H78	53	12,716	1,591				690	87	690	87						
H79	54	12,716	1,530				690	84	690	84						
H80	55	12,716	1,471				690	81	690	81						
H81	56	12,716	1,414				690	78	690	78						
H82	57	12,716	1,360				690	75	690	75						
H83	58	12,716	1,307				690	72	690	72						
H84	59	12,716	1,257				690	69	690	69						
H85	60	12,716	1,209				690	66	690	66						
H86	61	12,716	1,162				690	64	690	64						
H87	62	12,716	1,118				690	61	690	61						
合計		635,800	170,620			4,811	175,431	211,814	195,613	34,500	9,354	246,314	204,967			
ダム費用の内、河川分※1		635,800	170,620				3,738	174,358	164,579	151,991	26,807	7,268	191,386	159,259		
不特定便益計算※2				175,300	161,894											
総便益※3/総費用								336,252					159,259	2.1	176,993	

※1：総費用（建設費＋維持管理費）は、治水に係る費用として、全体事業費の中の河川分（洪水調節と不特定補給）のアロケーション率（77.7%）を乗じて算定する。
 ※2：流水の正常な機能の維持の効果として、不特定利水の身替わり建設費より計上する。
 ※3：総便益は、洪水調節による効果と、流水の正常な機能の維持の効果（不特定便益）の合計とする。

様式-5 費用対便益（残事業：残事業費+10%）

水系名：豊川水系 ダム名：設楽ダム 単位：百万円

年次	t	便 益				費 用				費用便益比 B/C	純現在価値 B-C			
		治水		不特定		建設費④		維持管理費⑤				計 ④+⑤		
		便 益	現在価値 ①	便 益	現在価値 ②	費用	現在価値	費用	現在価値			費用	現在価値	
整備期間 (12年)	H25	0		0	0			0	0			0	0	
	H26	1		3,102	2,983			3,748	3,604			3,748	3,604	
	H27	2		7,224	6,679			8,729	8,070			8,729	8,070	
	H28	3		11,711	10,411			14,150	12,579			14,150	12,579	
	H29	4		13,201	11,284			15,951	13,635			15,951	13,635	
	H30	5		18,846	15,490			22,772	18,717			22,772	18,717	
	H31	6		27,647	21,850			33,406	26,401			33,406	26,401	
	H32	7		19,102	14,516			23,081	17,540			23,081	17,540	
	H33	8		16,004	11,694			19,337	14,129			19,337	14,129	
	H34	9		17,169	12,063			20,745	14,575			20,745	14,575	
	H35	10		11,493	7,764			13,887	9,382			13,887	9,382	
	H36	11		1,465	952			1,771	1,150			1,771	1,150	
H37	12		1,174	733			1,419	886			1,419	886		
施 設 完 成 後 の 評 価 期 間 (50年)	H38	13	14,078	8,455					690	419	690	419		
	H39	14	14,078	8,130					690	403	690	403		
	H40	15	14,078	7,817					690	387	690	387		
	H41	16	14,078	7,516					690	372	690	372		
	H42	17	14,078	7,227					690	358	690	358		
	H43	18	14,078	6,949					690	344	690	344		
	H44	19	14,078	6,682					690	331	690	331		
	H45	20	14,078	6,425					690	318	690	318		
	H46	21	14,078	6,178					690	306	690	306		
	H47	22	14,078	5,940					690	294	690	294		
	H48	23	14,078	5,712					690	283	690	283		
	H49	24	14,078	5,492					690	272	690	272		
	H50	25	14,078	5,281					690	261	690	261		
	H51	26	14,078	5,078					690	251	690	251		
	H52	27	14,078	4,882					690	242	690	242		
	H53	28	14,078	4,695					690	232	690	232		
	H54	29	14,078	4,514					690	223	690	223		
	H55	30	14,078	4,341					690	215	690	215		
	H56	31	14,078	4,174					690	207	690	207		
	H57	32	14,078	4,013					690	199	690	199		
	H58	33	14,078	3,859					690	191	690	191		
	H59	34	14,078	3,710					690	184	690	184		
	H60	35	14,078	3,568					690	177	690	177		
	H61	36	14,078	3,430					690	170	690	170		
	H62	37	14,078	3,298					690	163	690	163		
	H63	38	14,078	3,172					690	157	690	157		
	H64	39	14,078	3,050					690	151	690	151		
	H65	40	14,078	2,932					690	145	690	145		
	H66	41	14,078	2,820					690	140	690	140		
	H67	42	14,078	2,711					690	134	690	134		
	H68	43	14,078	2,607					690	129	690	129		
	H69	44	14,078	2,507					690	124	690	124		
H70	45	14,078	2,410					690	119	690	119			
H71	46	14,078	2,317					690	115	690	115			
H72	47	14,078	2,228					690	110	690	110			
H73	48	14,078	2,143					690	106	690	106			
H74	49	14,078	2,060					690	102	690	102			
H75	50	14,078	1,981					690	98	690	98			
H76	51	14,078	1,905					690	94	690	94			
H77	52	14,078	1,832					690	91	690	91			
H78	53	14,078	1,761					690	87	690	87			
H79	54	14,078	1,693					690	84	690	84			
H80	55	14,078	1,628					690	81	690	81			
H81	56	14,078	1,566					690	78	690	78			
H82	57	14,078	1,505					690	75	690	75			
H83	58	14,078	1,447					690	72	690	72			
H84	59	14,078	1,392					690	69	690	69			
H85	60	14,078	1,338					690	66	690	66			
H86	61	14,078	1,287					690	64	690	64			
H87	62	14,078	1,237					690	61	690	61			
合計			703,900	188,895										
ダム費用の内、河川分 ^{※1}			703,900	188,895			4,299	193,194	178,994	140,668	34,500	9,354	213,494	150,022
不特定便益計算 ^{※2}					148,138	116,419							165,885	116,567
総便益 ^{※3} /総費用							308,654						116,567	2.6

※1: 総費用(建設費+維持管理費)は、治水に係わる費用として、全体事業費の中の河川分(洪水調節と不特定補給)のアロケーション率(77.7%)を乗じて算定する。

※2: 流水の正常な機能の維持の効果として、不特定利水の身替わり建設費より計上する。

※3: 総便益は、洪水調節による効果と、流水の正常な機能の維持の効果(不特定便益)の合計とする。

様式-5 費用対便益（残事業：残事業費-10%）

水系名：豊川水系 ダム名：設楽ダム 単位：百万円

年次	t	便 益				費 用				費用便益比 B/C	純現在価値 B-C			
		治水		不特定		建設費④		維持管理費⑤				計 ④+⑤		
		便 益	現在価値 ①	便 益	現在価値 ②	費用	現在価値	費用	現在価値			費用	現在価値	
整備期間 (12年)	H25	0		0	0			0	0			0	0	
	H26	1		2,538	2,440			3,067	2,949			3,067	2,949	
	H27	2		5,911	5,465			7,142	6,603			7,142	6,603	
	H28	3		9,582	8,518			11,578	10,293			11,578	10,293	
	H29	4		10,801	9,233			13,051	11,156			13,051	11,156	
	H30	5		15,420	12,674			18,631	15,313			18,631	15,313	
	H31	6		22,620	17,877			27,332	21,601			27,332	21,601	
	H32	7		15,629	11,877			18,884	14,350			18,884	14,350	
	H33	8		13,094	9,568			15,821	11,560			15,821	11,560	
	H34	9		14,047	9,869			16,973	11,925			16,973	11,925	
	H35	10		9,403	6,352			11,362	7,676			11,362	7,676	
	H36	11		1,199	779			1,449	941			1,449	941	
H37	12			961	600			1,161	725			1,161	725	
完成後の 評価期間 (50年)	H38	13	14,078	8,455					690	419		690	419	
	H39	14	14,078	8,130					690	403		690	403	
	H40	15	14,078	7,817					690	387		690	387	
	H41	16	14,078	7,516					690	372		690	372	
	H42	17	14,078	7,227					690	358		690	358	
	H43	18	14,078	6,949					690	344		690	344	
	H44	19	14,078	6,682					690	331		690	331	
	H45	20	14,078	6,425					690	318		690	318	
	H46	21	14,078	6,178					690	306		690	306	
	H47	22	14,078	5,940					690	294		690	294	
	H48	23	14,078	5,712					690	283		690	283	
	H49	24	14,078	5,492					690	272		690	272	
	H50	25	14,078	5,281					690	261		690	261	
	H51	26	14,078	5,078					690	251		690	251	
	H52	27	14,078	4,882					690	242		690	242	
	H53	28	14,078	4,695					690	232		690	232	
	H54	29	14,078	4,514					690	223		690	223	
	H55	30	14,078	4,341					690	215		690	215	
	H56	31	14,078	4,174					690	207		690	207	
	H57	32	14,078	4,013					690	199		690	199	
	H58	33	14,078	3,859					690	191		690	191	
	H59	34	14,078	3,710					690	184		690	184	
	H60	35	14,078	3,568					690	177		690	177	
	H61	36	14,078	3,430					690	170		690	170	
	H62	37	14,078	3,298					690	163		690	163	
	H63	38	14,078	3,172					690	157		690	157	
	H64	39	14,078	3,050					690	151		690	151	
	H65	40	14,078	2,932					690	145		690	145	
	H66	41	14,078	2,820					690	140		690	140	
	H67	42	14,078	2,711					690	134		690	134	
	H68	43	14,078	2,607					690	129		690	129	
	H69	44	14,078	2,507					690	124		690	124	
	H70	45	14,078	2,410					690	119		690	119	
	H71	46	14,078	2,317					690	115		690	115	
H72	47	14,078	2,228					690	110		690	110		
H73	48	14,078	2,143					690	106		690	106		
H74	49	14,078	2,060					690	102		690	102		
H75	50	14,078	1,981					690	98		690	98		
H76	51	14,078	1,905					690	94		690	94		
H77	52	14,078	1,832					690	91		690	91		
H78	53	14,078	1,761					690	87		690	87		
H79	54	14,078	1,693					690	84		690	84		
H80	55	14,078	1,628					690	81		690	81		
H81	56	14,078	1,566					690	78		690	78		
H82	57	14,078	1,505					690	75		690	75		
H83	58	14,078	1,447					690	72		690	72		
H84	59	14,078	1,392					690	69		690	69		
H85	60	14,078	1,338					690	66		690	66		
H86	61	14,078	1,287					690	64		690	64		
H87	62	14,078	1,237					690	61		690	61		
合計			703,900	188,895			3,516	192,411	146,450	115,092	34,500	9,354	180,950	124,446
ダム費用の内、河川分 ^{※1}			703,900	188,895			2,732	191,627	113,791	89,426	26,807	7,268	140,598	96,695
不特定便益計算 ^{※2}					121,204	95,252								
総便益 ^{※3} /総費用							286,879						96,695	3.0
														190,184

※1: 総費用(建設費+維持管理費)は、治水に係わる費用として、全体事業費の中の河川分(洪水調節と不特定補給)のアロケーション率(77.7%)を乗じて算定する。

※2: 流水の正常な機能の維持の効果として、不特定利水の身替わり建設費より計上する。

※3: 総便益は、洪水調節による効果と、流水の正常な機能の維持の効果(不特定便益)の合計とする。

様式-5 費用対便益（残事業：残工期+10%）

水系名:豊川水系 ダム名:設楽ダム 単位:百万円

年次	t	便 益					費 用						費用便益比 B/C	純現在価値 B-C	
		治水		不特定		残存価値 ③	建設費④		維持管理費⑤		計 ④+⑤				
		便 益	現在価値 ①	便 益	現在価値 ②		費 用	現在価値	費 用	現在価値	費 用	現在価値			
整備期間 (13年)	H25	0		0	0		0	0			0	0			
	H26	1		2,603	2,503		3,145	3,024			3,145	3,024			
	H27	2		5,774	5,338		6,977	6,451			6,977	6,451			
	H28	3		9,200	8,179		11,116	9,882			11,116	9,882			
	H29	4		10,765	9,202		13,008	11,119			13,008	11,119			
	H30	5		14,236	11,701		17,201	14,138			17,201	14,138			
	H31	6		20,123	15,903		24,314	19,216			24,314	19,216			
	H32	7		19,615	14,906		23,701	18,011			23,701	18,011			
	H33	8		14,946	10,921		18,060	13,196			18,060	13,196			
	H34	9		13,756	9,665		16,621	11,678			16,621	11,678			
	H35	10		13,217	8,929		15,970	10,789			15,970	10,789			
	H36	11		8,242	5,354		9,959	6,469			9,959	6,469			
	H37	12		1,209	755		1,461	913			1,461	913			
H38	13			985	592		1,190	715			1,190	715			
施 設 完 成 後 の 評 価 期 間 (50年)	H39	14	14,078	8,130					690	403	690	403			
	H40	15	14,078	7,817					690	387	690	387			
	H41	16	14,078	7,516					690	372	690	372			
	H42	17	14,078	7,227					690	358	690	358			
	H43	18	14,078	6,949					690	344	690	344			
	H44	19	14,078	6,682					690	331	690	331			
	H45	20	14,078	6,425					690	318	690	318			
	H46	21	14,078	6,178					690	306	690	306			
	H47	22	14,078	5,940					690	294	690	294			
	H48	23	14,078	5,712					690	283	690	283			
	H49	24	14,078	5,492					690	272	690	272			
	H50	25	14,078	5,281					690	261	690	261			
	H51	26	14,078	5,078					690	251	690	251			
	H52	27	14,078	4,882					690	242	690	242			
	H53	28	14,078	4,695					690	232	690	232			
	H54	29	14,078	4,514					690	223	690	223			
	H55	30	14,078	4,341					690	215	690	215			
	H56	31	14,078	4,174					690	207	690	207			
	H57	32	14,078	4,013					690	199	690	199			
	H58	33	14,078	3,859					690	191	690	191			
	H59	34	14,078	3,710					690	184	690	184			
	H60	35	14,078	3,568					690	177	690	177			
	H61	36	14,078	3,430					690	170	690	170			
	H62	37	14,078	3,298					690	163	690	163			
	H63	38	14,078	3,172					690	157	690	157			
	H64	39	14,078	3,050					690	151	690	151			
	H65	40	14,078	2,932					690	145	690	145			
	H66	41	14,078	2,820					690	140	690	140			
	H67	42	14,078	2,711					690	134	690	134			
	H68	43	14,078	2,607					690	129	690	129			
	H69	44	14,078	2,507					690	124	690	124			
	H70	45	14,078	2,410					690	119	690	119			
	H71	46	14,078	2,317					690	115	690	115			
	H72	47	14,078	2,228					690	110	690	110			
	H73	48	14,078	2,143					690	106	690	106			
	H74	49	14,078	2,060					690	102	690	102			
H75	50	14,078	1,981					690	98	690	98				
H76	51	14,078	1,905					690	94	690	94				
H77	52	14,078	1,832					690	91	690	91				
H78	53	14,078	1,761					690	87	690	87				
H79	54	14,078	1,693					690	84	690	84				
H80	55	14,078	1,628					690	81	690	81				
H81	56	14,078	1,566					690	78	690	78				
H82	57	14,078	1,505					690	75	690	75				
H83	58	14,078	1,447					690	72	690	72				
H84	59	14,078	1,392					690	69	690	69				
H85	60	14,078	1,338					690	66	690	66				
H86	61	14,078	1,287					690	64	690	64				
H87	62	14,078	1,237					690	61	690	61				
H88	63	14,078	1,190					690	59	690	59				
合計			703,900	181,630			3,758	185,388	162,722	125,601	34,500	8,994	197,222	134,595	
ダム費用の内、河川分 ^{※1}			703,900	181,630			2,920	184,550	126,435	97,592	26,807	6,988	153,242	104,580	
不特定便益計算 ^{※2}					134,671	103,948									
総便益 ^{※3} /総費用							288,498						104,580	2.8	183,918

※1: 総費用(建設費+維持管理費)は、治水に係わる費用として、全体事業費の中の河川分(洪水調節と不特定補給)のアロケーション率(77.7%)を乗じて算定する。

※2: 流水の正常な機能の維持の効果として、不特定利水の身替わり建設費より計上する。

※3: 総便益は、洪水調節による効果と、流水の正常な機能の維持の効果(不特定便益)の合計とする。

様式-5 費用対便益（残事業：残工期-10%）

水系名：豊川水系 ダム名：設楽ダム 単位：百万円

年次	t	便 益					費 用						費用便益比 B/C	純現在価値 B-C	
		治水		不特定		残存価値 ③	計 ①+②+③	建設費④		維持管理費⑤		計 ④+⑤			
		便 益	現在価値 ①	便 益	現在価値 ②			費 用	現在価値	費 用	現在価値	費 用			現在価値
整備 期間 (11年)	H25	0		0	0			0	0			0	0		
	H26	1		3,417	3,286			4,129	3,970			4,129	3,970		
	H27	2		7,906	7,310			9,553	8,832			9,553	8,832		
	H28	3		11,984	10,654			14,480	12,873			14,480	12,873		
	H29	4		14,958	12,786			18,074	15,450			18,074	15,450		
	H30	5		22,327	18,351			26,978	22,174			26,978	22,174		
	H31	6		23,181	18,320			28,010	22,137			28,010	22,137		
	H32	7		17,152	13,034			20,724	15,749			20,724	15,749		
	H33	8		16,642	12,160			20,108	14,693			20,108	14,693		
	H34	9		12,805	8,997			15,473	10,871			15,473	10,871		
	H35	10		3,111	2,102			3,759	2,539			3,759	2,539		
H36	11			1,188	772			1,436	933			1,436	933		
施 設 完 成 後 の 評 価 期 間 (50年)	H37	12	14,078	8,793					690	435	690	435			
	H38	13	14,078	8,455					690	419	690	419			
	H39	14	14,078	8,130					690	403	690	403			
	H40	15	14,078	7,817					690	387	690	387			
	H41	16	14,078	7,516					690	372	690	372			
	H42	17	14,078	7,227					690	358	690	358			
	H43	18	14,078	6,949					690	344	690	344			
	H44	19	14,078	6,682					690	331	690	331			
	H45	20	14,078	6,425					690	318	690	318			
	H46	21	14,078	6,178					690	306	690	306			
	H47	22	14,078	5,940					690	294	690	294			
	H48	23	14,078	5,712					690	283	690	283			
	H49	24	14,078	5,492					690	272	690	272			
	H50	25	14,078	5,281					690	261	690	261			
	H51	26	14,078	5,078					690	251	690	251			
	H52	27	14,078	4,882					690	242	690	242			
	H53	28	14,078	4,695					690	232	690	232			
	H54	29	14,078	4,514					690	223	690	223			
	H55	30	14,078	4,341					690	215	690	215			
	H56	31	14,078	4,174					690	207	690	207			
	H57	32	14,078	4,013					690	199	690	199			
	H58	33	14,078	3,859					690	191	690	191			
	H59	34	14,078	3,710					690	184	690	184			
	H60	35	14,078	3,568					690	177	690	177			
	H61	36	14,078	3,430					690	170	690	170			
	H62	37	14,078	3,298					690	163	690	163			
	H63	38	14,078	3,172					690	157	690	157			
	H64	39	14,078	3,050					690	151	690	151			
	H65	40	14,078	2,932					690	145	690	145			
	H66	41	14,078	2,820					690	140	690	140			
	H67	42	14,078	2,711					690	134	690	134			
	H68	43	14,078	2,607					690	129	690	129			
	H69	44	14,078	2,507					690	124	690	124			
	H70	45	14,078	2,410					690	119	690	119			
	H71	46	14,078	2,317					690	115	690	115			
	H72	47	14,078	2,228					690	110	690	110			
H73	48	14,078	2,143					690	106	690	106				
H74	49	14,078	2,060					690	102	690	102				
H75	50	14,078	1,981					690	98	690	98				
H76	51	14,078	1,905					690	94	690	94				
H77	52	14,078	1,832					690	91	690	91				
H78	53	14,078	1,761					690	87	690	87				
H79	54	14,078	1,693					690	84	690	84				
H80	55	14,078	1,628					690	81	690	81				
H81	56	14,078	1,566					690	78	690	78				
H82	57	14,078	1,505					690	75	690	75				
H83	58	14,078	1,447					690	72	690	72				
H84	59	14,078	1,392					690	69	690	69				
H85	60	14,078	1,338					690	66	690	66				
H86	61	14,078	1,287					690	64	690	64				
合計			703,900	196,451		4,064	200,515	162,722	130,221	34,500	9,728	197,222	139,949		
ダム費用の内、河川分 ^{※1}			703,900	196,451		3,158	199,609	126,435	101,182	26,807	7,559	153,242	108,740		
不特定便益計算 ^{※2}						134,671	107,772								
総便益 ^{※3} /総費用							307,381						108,740	2.8	
														198,641	

※1：総費用（建設費＋維持管理費）は、治水に係わる費用として、全体事業費の中の河川分（洪水調節と不特定補給）のアロケーション率（77.7%）を乗じて算定する。

※2：流水の正常な機能の維持の効果として、不特定利水の身替わり建設費より計上する。

※3：総便益は、洪水調節による効果と、流水の正常な機能の維持の効果（不特定便益）の合計とする。

様式-5 費用対便益（残事業：資産+10%）

水系名：豊川水系 ダム名：設楽ダム 単位：百万円

年次	t	便 益				費 用				費用便益比 B/C	純現在価値 B-C				
		治水		不特定		建設費④		維持管理費⑤				計 ④+⑤			
		便 益	現在価値 ①	便 益	現在価値 ②	費用	現在価値	費用	現在価値			費用	現在価値		
整備期間 (12年)	H25	0		0	0			0	0			0	0		
	H26	1		2,820	2,712			3,407	3,276			3,407	3,276		
	H27	2		6,567	6,072			7,935	7,336			7,935	7,336		
	H28	3		10,646	9,464			12,864	11,436			12,864	11,436		
	H29	4		12,001	10,259			14,501	12,396			14,501	12,396		
	H30	5		17,133	14,082			20,701	17,015			20,701	17,015		
	H31	6		25,133	19,863			30,369	24,001			30,369	24,001		
	H32	7		17,366	13,197			20,983	15,945			20,983	15,945		
	H33	8		14,549	10,631			17,579	12,845			17,579	12,845		
	H34	9		15,608	10,966			18,859	13,250			18,859	13,250		
	H35	10		10,448	7,058			12,624	8,528			12,624	8,528		
	H36	11		1,332	865			1,610	1,046			1,610	1,046		
H37	12		1,067	666			1,290	806			1,290	806			
施 設 完 成 後 の 評 価 期 間 (50年)	H38	13	15,439	9,272					690	419	690	419			
	H39	14	15,439	8,916					690	403	690	403			
	H40	15	15,439	8,573					690	387	690	387			
	H41	16	15,439	8,243					690	372	690	372			
	H42	17	15,439	7,926					690	358	690	358			
	H43	18	15,439	7,621					690	344	690	344			
	H44	19	15,439	7,328					690	331	690	331			
	H45	20	15,439	7,046					690	318	690	318			
	H46	21	15,439	6,775					690	306	690	306			
	H47	22	15,439	6,515					690	294	690	294			
	H48	23	15,439	6,264					690	283	690	283			
	H49	24	15,439	6,023					690	272	690	272			
	H50	25	15,439	5,791					690	261	690	261			
	H51	26	15,439	5,569					690	251	690	251			
	H52	27	15,439	5,355					690	242	690	242			
	H53	28	15,439	5,149					690	232	690	232			
	H54	29	15,439	4,951					690	223	690	223			
	H55	30	15,439	4,760					690	215	690	215			
	H56	31	15,439	4,577					690	207	690	207			
	H57	32	15,439	4,401					690	199	690	199			
	H58	33	15,439	4,232					690	191	690	191			
	H59	34	15,439	4,069					690	184	690	184			
	H60	35	15,439	3,912					690	177	690	177			
	H61	36	15,439	3,762					690	170	690	170			
	H62	37	15,439	3,617					690	163	690	163			
	H63	38	15,439	3,478					690	157	690	157			
	H64	39	15,439	3,344					690	151	690	151			
	H65	40	15,439	3,216					690	145	690	145			
	H66	41	15,439	3,092					690	140	690	140			
	H67	42	15,439	2,973					690	134	690	134			
	H68	43	15,439	2,859					690	129	690	129			
	H69	44	15,439	2,749					690	124	690	124			
	H70	45	15,439	2,643					690	119	690	119			
	H71	46	15,439	2,541					690	115	690	115			
	H72	47	15,439	2,444					690	110	690	110			
	H73	48	15,439	2,350					690	106	690	106			
H74	49	15,439	2,259					690	102	690	102				
H75	50	15,439	2,172					690	98	690	98				
H76	51	15,439	2,089					690	94	690	94				
H77	52	15,439	2,009					690	91	690	91				
H78	53	15,439	1,931					690	87	690	87				
H79	54	15,439	1,857					690	84	690	84				
H80	55	15,439	1,786					690	81	690	81				
H81	56	15,439	1,717					690	78	690	78				
H82	57	15,439	1,651					690	75	690	75				
H83	58	15,439	1,587					690	72	690	72				
H84	59	15,439	1,526					690	69	690	69				
H85	60	15,439	1,468					690	66	690	66				
H86	61	15,439	1,411					690	64	690	64				
H87	62	15,439	1,357					690	61	690	61				
合計			771,950	207,156			3,909	211,065	162,722	127,880	34,500	9,354	197,222	137,234	
ダム費用の内、河川分 ^{※1}			771,950	207,156			3,037	210,193	126,435	99,363	26,807	7,268	153,242	106,631	
不特定便益計算 ^{※2}					134,671	105,835									
総便益 ^{※3} /総費用							316,028						106,631	3.0	209,397

※1: 総費用（建設費+維持管理費）は、治水に係わる費用として、全体事業費の中の河川分（洪水調節と不特定補給）のアロケーション率（77.7%）を乗じて算定する。

※2: 流水の正常な機能の維持の効果として、不特定利水の身替わり建設費より計上する。

※3: 総便益は、洪水調節による効果と、流水の正常な機能の維持の効果（不特定便益）の合計とする。

様式-5 費用対便益（残事業：資産-10%）

水系名：豊川水系 ダム名：設楽ダム 単位：百万円

年次	t	便 益					費 用				費用便益比 B/C	純現在価値 B-C			
		治水		不特定		残存価値 ③	建設費④		維持管理費⑤				計 ④+⑤		
		便 益	現在価値 ①	便 益	現在価値 ②		費 用	現在価値	費 用	現在価値			費 用	現在価値	
整 備 期 間 (12年)	H25	0			0	0		0	0			0	0		
	H26	1			2,820	2,712		3,407	3,276			3,407	3,276		
	H27	2			6,567	6,072		7,935	7,336			7,935	7,336		
	H28	3			10,646	9,464		12,864	11,436			12,864	11,436		
	H29	4			12,001	10,259		14,501	12,396			14,501	12,396		
	H30	5			17,133	14,082		20,701	17,015			20,701	17,015		
	H31	6			25,133	19,863		30,369	24,001			30,369	24,001		
	H32	7			17,366	13,197		20,983	15,945			20,983	15,945		
	H33	8			14,549	10,631		17,579	12,845			17,579	12,845		
	H34	9			15,608	10,966		18,859	13,250			18,859	13,250		
	H35	10			10,448	7,058		12,624	8,528			12,624	8,528		
	H36	11			1,332	865		1,610	1,046			1,610	1,046		
H37	12			1,067	666		1,290	806			1,290	806			
施 設 完 成 後 の 評 価 期 間 (50年)	H38	13	12,716	7,637					690	419	690	419			
	H39	14	12,716	7,343					690	403	690	403			
	H40	15	12,716	7,061					690	387	690	387			
	H41	16	12,716	6,789					690	372	690	372			
	H42	17	12,716	6,528					690	358	690	358			
	H43	18	12,716	6,277					690	344	690	344			
	H44	19	12,716	6,036					690	331	690	331			
	H45	20	12,716	5,803					690	318	690	318			
	H46	21	12,716	5,580					690	306	690	306			
	H47	22	12,716	5,366					690	294	690	294			
	H48	23	12,716	5,159					690	283	690	283			
	H49	24	12,716	4,961					690	272	690	272			
	H50	25	12,716	4,770					690	261	690	261			
	H51	26	12,716	4,587					690	251	690	251			
	H52	27	12,716	4,410					690	242	690	242			
	H53	28	12,716	4,240					690	232	690	232			
	H54	29	12,716	4,077					690	223	690	223			
	H55	30	12,716	3,921					690	215	690	215			
	H56	31	12,716	3,770					690	207	690	207			
	H57	32	12,716	3,625					690	199	690	199			
	H58	33	12,716	3,485					690	191	690	191			
	H59	34	12,716	3,351					690	184	690	184			
	H60	35	12,716	3,222					690	177	690	177			
	H61	36	12,716	3,098					690	170	690	170			
	H62	37	12,716	2,979					690	163	690	163			
	H63	38	12,716	2,865					690	157	690	157			
	H64	39	12,716	2,755					690	151	690	151			
	H65	40	12,716	2,649					690	145	690	145			
	H66	41	12,716	2,547					690	140	690	140			
	H67	42	12,716	2,449					690	134	690	134			
	H68	43	12,716	2,355					690	129	690	129			
	H69	44	12,716	2,264					690	124	690	124			
	H70	45	12,716	2,177					690	119	690	119			
	H71	46	12,716	2,093					690	115	690	115			
H72	47	12,716	2,013					690	110	690	110				
H73	48	12,716	1,935					690	106	690	106				
H74	49	12,716	1,861					690	102	690	102				
H75	50	12,716	1,789					690	98	690	98				
H76	51	12,716	1,720					690	94	690	94				
H77	52	12,716	1,654					690	91	690	91				
H78	53	12,716	1,591					690	87	690	87				
H79	54	12,716	1,530					690	84	690	84				
H80	55	12,716	1,471					690	81	690	81				
H81	56	12,716	1,414					690	78	690	78				
H82	57	12,716	1,360					690	75	690	75				
H83	58	12,716	1,307					690	72	690	72				
H84	59	12,716	1,257					690	69	690	69				
H85	60	12,716	1,209					690	66	690	66				
H86	61	12,716	1,162					690	64	690	64				
H87	62	12,716	1,118					690	61	690	61				
合計			635,800	170,620			3,909	174,529	162,722	127,880	34,500	9,354	197,222	137,234	
ダム費用の内、河川分 ^{※1}			635,800	170,620			3,037	173,657	126,435	99,363	26,807	7,268	153,242	106,631	
不特定便益計算 ^{※2}					134,671	105,835									
総便益 ^{※3} /総費用								279,492					106,631	2.6	172,861

※1: 総費用（建設費+維持管理費）は、治水に係わる費用として、全体事業費の中の河川分（洪水調節と不特定補給）のアロケーション率（77.7%）を乗じて算定する。

※2: 流水の正常な機能の維持の効果として、不特定利水の身替わり建設費より計上する。

※3: 総便益は、洪水調節による効果と、流水の正常な機能の維持の効果（不特定便益）の合計とする。

様式-6 事業費の内訳書（全体事業）

事業名	設楽ダム建設事業（全体事業費）
-----	-----------------

評価年度	H25	再評価
------	-----	-----

区分	工種	種別	単位	数量	金額 (百万円)	備考
工事費	ダム費		式	1	95,091	
			式	1	71,847	
		転流工	式	1	1,004	仮排水トンネル、上流締切、下流締切
		掘削	千m ³	1,266	7,093	堤体掘削、原石山掘削
		基礎処理工	m	53,700	2,631	カーテンラウチング、コンソリデーションラウチング
		堤体工	千m ³	1,040	37,705	
		堤頂工	式	1	275	天端工、天端橋梁
		閉塞工	式	1	484	堤外仮排水路、堤内仮排水路、試掘横坑
		仮設備	式	1	6,423	濁水処理設備、脱水ケーキ処理
		放流設備	式	1	2,719	利水放流設備、選択取水設備、管理用発電設備ゲート
	雑工事	式	1	13,513	付属施設、雑工事(地すべり対策、流路工等)	
	管理設備費		式	1	8,152	
		通信警報設備	式	1	1,504	無線設備、監視局、警報設備等
		放流制御設備	式	1	3,462	集中管理設備、管理用監視設備、観測設備
		電力設備	式	1	623	受電設備、予備発電機、管理用発電設備
		建物	式	1	1,139	管理用建物、管理用庁舎
		諸設備	式	1	1,424	巡視設備、網場、曝気設備等
	仮設備費		式	1	13,692	
		工事用道路	式	1	7,425	進入路、現道拡幅、維持補修
		ダム用仮設備	式	1	4,838	セメント貯蔵供給設備、コンクリート骨材設備等
		雑工事	式	1	1,429	発生土受入地準備工、土地借上原型復旧等
	工事用動力費		式	1	1,400	電力量、維持費
	用地費及補償費		式	1	69,300	
用地費及補償費		式	1	30,500	一般補償、公共補償、特殊補償等	
補償工事費			式	1	38,482	
		国道付替工	m	2,660	7,233	
		県道付替工	m	14,470	24,383	
		町道付替工	m	7,670	4,233	
林道付替工		m	7,160	2,633		
生活再建対策費	式	1	318	生活再建調査費、説明会、対策費		
間接経費		式	1	33,243	測量及び試験費、船舶及び機械器具費、営繕費、宿舍費	
工事諸費		式	1	14,180		
全体事業費		式	1	211,814		

※1 事業費については、事業の執行状況を踏まえて再評価ごとに適宜見直すこと。

※2 「工種」及び「金額」については、原則、治水経済調査マニュアル(案)に準拠して記載すること。

※3 上記によらないものについては、過去の類似の実績等に基づき記載すること。

※4 備考欄に、一式計上している工種の内容等を記載すること。

様式-6 事業費の内訳書（残事業）

事業名	設楽ダム建設事業（残事業費）
-----	----------------

評価年度	H25	再評価
------	-----	-----

区分	工種	種別	単位	数量	金額 (百万円)	備考
工事費	ダム費		式	1	94,843	
			式	1	71,847	
		転流工	式	1	1,004	仮排水トンネル、上流締切、下流締切
		掘削	千m ³	1,266	7,093	堤体掘削、原石山掘削
		基礎処理工	m	53,700	2,631	カーテンラウチング、コンソリデーションラウチング
		堤体工	千m ³	1,040	37,705	
		堤頂工	式	1	275	天端工、天端橋梁
		閉塞工	式	1	484	堤外仮排水路、堤内仮排水路、試掘横坑
		仮設備	式	1	6,423	濁水処理設備、脱水ケーキ処理
		放流設備	式	1	2,719	利水放流設備、選択取水設備、管理用発電設備ゲート
	雑工事	式	1	13,513	付属施設、雑工事(地すべり対策、流路工等)	
	管理設備費		式	1	8,014	
		通信警報設備	式	1	1,366	無線設備、監視局、警報設備等
		放流制御設備	式	1	3,462	集中管理設備、管理用監視設備、観測設備
		電力設備	式	1	623	受電設備、予備発電機、管理用発電設備
		建物	式	1	1,139	管理用建物、管理用庁舎
		諸設備	式	1	1,424	巡視設備、網場、曝気設備等
	仮設備費		式	1	13,581	
		工事用道路	式	1	7,314	進入路、現道拡幅、維持補修
		ダム用仮設備	式	1	4,838	セメント貯蔵供給設備、コンクリート骨材設備等
		雑工事	式	1	1,429	発生土受入地準備工、土地借上原型復旧等
	工事用動力費		式	1	1,400	電力量、維持費
	用地費及補償費		式	1	48,668	
用地費及補償費		式	1	10,938	一般補償、公共補償、特殊補償等	
補償工事費			式	1	37,606	
		国道付替工	m	2,660	7,233	
		県道付替工	m	14,470	23,707	
		町道付替工	m	7,670	4,033	
林道付替工		m	7,160	2,633		
生活再建対策費	式	1	124	生活再建調査費、説明会、対策費		
間接経費		式	1	11,977	測量及び試験費、船舶及び機械器具費、営繕費、宿舍費	
工事諸費		式	1	7,234		
全体事業費		式	1	162,722		

※1 事業費については、事業の執行状況を踏まえて再評価ごとに適宜見直すこと。

※2 「工種」及び「金額」については、原則、治水経済調査マニュアル(案)に準拠して記載すること。

※3 上記によらないものについては、過去の類似の実績等に基づき記載すること。

※4 備考欄に、一式計上している工種の内容等を記載すること。