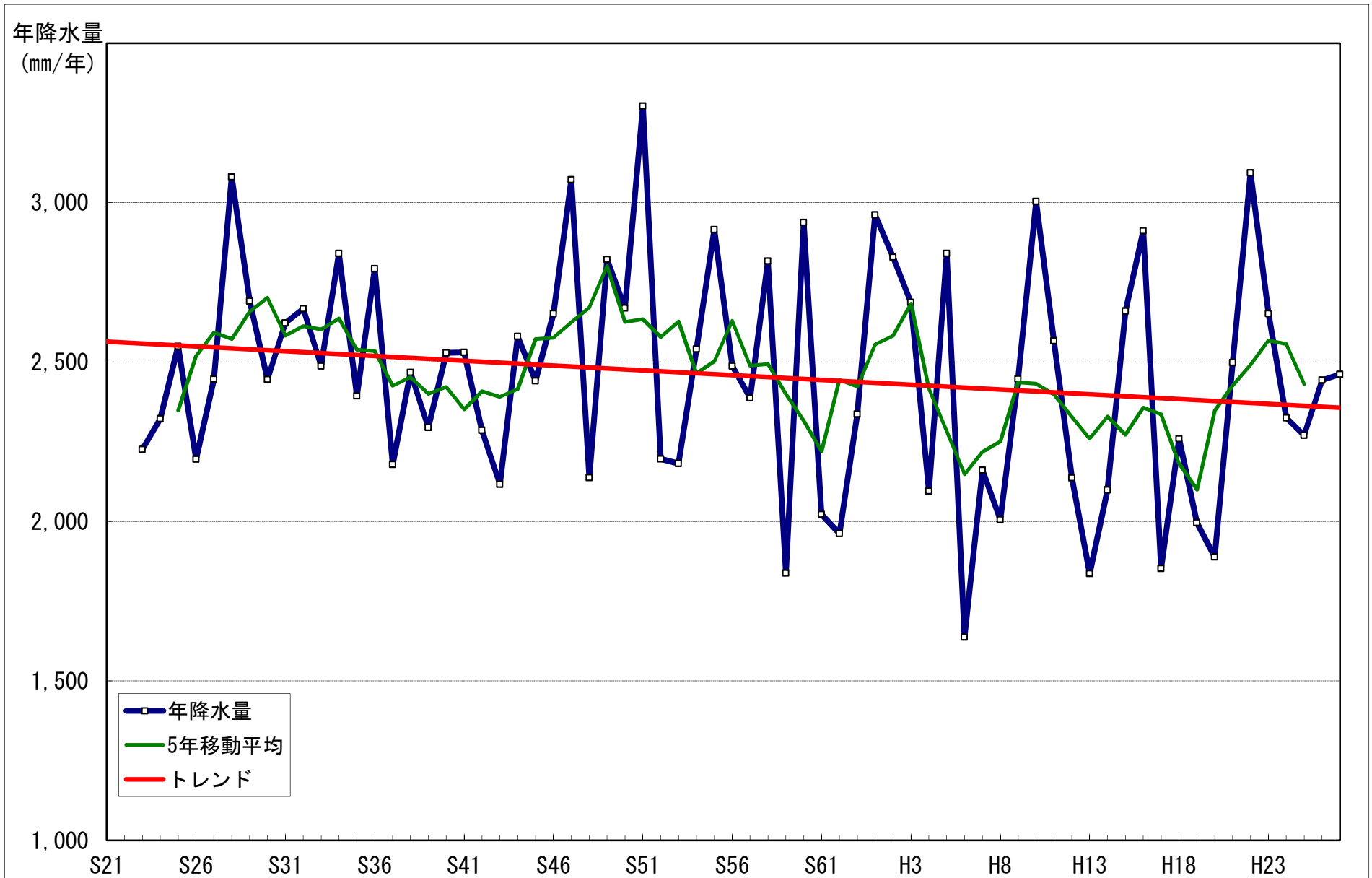


# 木曾川水系の年降水量



木曾川水系の年降水量

[単位：mm]

年	木曾川水系	木曾川水系		
		木曾川	長良川	揖斐川
昭和23(1948)年	2226.0	2,096.1	2,531.2	2,324.3
昭和24(1949)年	2322.3	1,965.2	2,836.7	3,029.4
昭和25(1950)年	2549.4	2,286.6	2,782.9	3,264.8
昭和26(1951)年	2195.5	2,064.0	2,348.0	2,505.8
昭和27(1952)年	2446.1	2,339.9	2,452.3	2,853.6
昭和28(1953)年	3080.2	2,914.9	3,167.6	3,610.0
昭和29(1954)年	2691.5	2,406.4	3,056.0	3,318.4
昭和30(1955)年	2445.7	2,243.9	2,696.5	2,899.2
昭和31(1956)年	2622.7	2,411.4	2,669.4	3,387.4
昭和32(1957)年	2667.1	2,452.5	2,874.3	3,229.1
昭和33(1958)年	2487.2	2,379.8	2,671.5	2,660.3
昭和34(1959)年	2840.3	2,669.7	2,982.9	3,316.9
昭和35(1960)年	2394.0	2,079.9	2,623.2	3,315.9
昭和36(1961)年	2792.6	2,475.2	3,249.1	3,422.1
昭和37(1962)年	2178.5	1,964.3	2,344.0	2,794.9
昭和38(1963)年	2467.3	2,202.2	2,868.7	2,966.3
昭和39(1964)年	2295.0	2,177.0	2,422.0	2,586.3
昭和40(1965)年	2529.1	2,302.1	2,634.5	3,276.5
昭和41(1966)年	2530.4	2,255.1	2,838.6	3,194.0
昭和42(1967)年	2286.2	2,096.3	2,433.6	2,831.9
昭和43(1968)年	2116.3	1,960.4	2,198.0	2,616.6
昭和44(1969)年	2580.6	2,360.9	2,944.3	2,952.4
昭和45(1970)年	2441.0	2,162.1	2,646.9	3,256.1
昭和46(1971)年	2652.1	2,423.5	2,797.7	3,351.9
昭和47(1972)年	3071.7	2,780.1	3,490.3	3,651.5
昭和48(1973)年	2137.7	1,947.2	2,394.3	2,539.0
昭和49(1974)年	2821.7	2,564.3	3,110.4	3,441.4
昭和50(1975)年	2669.6	2,433.0	2,889.3	3,301.2
昭和51(1976)年	3303.1	3,006.1	3,911.6	3,648.8
昭和52(1977)年	2196.0	1,973.7	2,456.0	2,716.9
昭和53(1978)年	2182.0	2,049.3	2,378.4	2,438.0
昭和54(1979)年	2540.5	2,447.9	2,675.8	2,721.2
昭和55(1980)年	2915.1	2,685.6	3,173.7	3,466.2
昭和56(1981)年	2487.4	2,310.6	2,698.4	2,896.5
昭和57(1982)年	2387.3	2,222.7	2,509.1	2,868.1
昭和58(1983)年	2816.3	2,734.7	3,017.0	2,866.3
昭和59(1984)年	1837.9	1,599.9	1,994.6	2,559.3
昭和60(1985)年	2937.9	2,821.7	3,082.3	3,198.7
昭和61(1986)年	2022.1	1,840.1	2,081.9	2,654.8
昭和62(1987)年	1962.1	1,844.6	2,160.4	2,155.8
昭和63(1988)年	2336.9	2,096.1	2,644.9	2,866.0
平成1(1989)年	2961.4	2,809.6	3,292.7	3,110.7
平成2(1990)年	2829.2	2,536.0	3,369.8	3,251.2
平成3(1991)年	2686.7	2,602.4	2,830.8	2,823.4
平成4(1992)年	2095.7	1,966.3	2,396.4	2,198.3
平成5(1993)年	2840.2	2,700.3	3,031.3	3,131.5
平成6(1994)年	1637.4	1,510.2	1,873.7	1,817.9
平成7(1995)年	2160.8	2,002.7	2,367.9	2,501.7
平成8(1996)年	2005.5	1,878.1	2,131.1	2,335.6
平成9(1997)年	2446.9	2,281.0	2,773.2	2,658.0
平成10(1998)年	3003.9	2,845.5	3,362.7	3,142.3
平成11(1999)年	2566.3	2,394.7	3,013.7	2,637.4
平成12(2000)年	2136.9	1,984.7	2,365.7	2,425.8
平成13(2001)年	1836.8	1,701.4	1,990.6	2,160.7
平成14(2002)年	2098.8	1,906.9	2,370.6	2,485.4
平成15(2003)年	2659.9	2,543.3	2,853.5	2,856.2
平成16(2004)年	2911.8	2,713.0	3,345.5	3,107.9
平成17(2005)年	1852.8	1,657.5	2,194.2	2,159.1
平成18(2006)年	2259.3	2,153.1	2,435.9	2,438.1
平成19(2007)年	1996.5	1,905.5	2,117.6	2,190.2
平成20(2008)年	1888.6	1,746.5	2,049.5	2,229.2
平成21(2009)年	2498.2	2,454.3	2,768.2	2,307.1
平成22(2010)年	3093.2	2,965.5	3,472.0	3,084.7
平成23(2011)年	2652.3	2,546.2	2,790.1	2,882.6
平成24(2012)年	2325.3	2,087.8	2,597.6	2,889.4
平成25(2013)年	2270.4	2,116.2	2,470.6	2,605.3
平成26(2014)年	2443.2	2,281.1	2,871.8	2,502.3
平成27(2015)年	2461.3	2,321.0	2,732.9	2,645.8

※上記数値については、四捨五入の関係で数値が合わない場合がある。

※木曾川水系の年降水量：(木曾川(年降水量×4,684km<sup>2</sup>)+長良川(年降水量×1,607km<sup>2</sup>)+揖斐川(年降水量×1,196km<sup>2</sup>))÷7,487km<sup>2</sup>

※上表に用いた木曾川、長良川、揖斐川(年降水量)は、別添提出資料3-1-1(1~2)~3参照。