



---

平成22年度（第2回）  
中部地方ダム等管理フォローアップ委員会

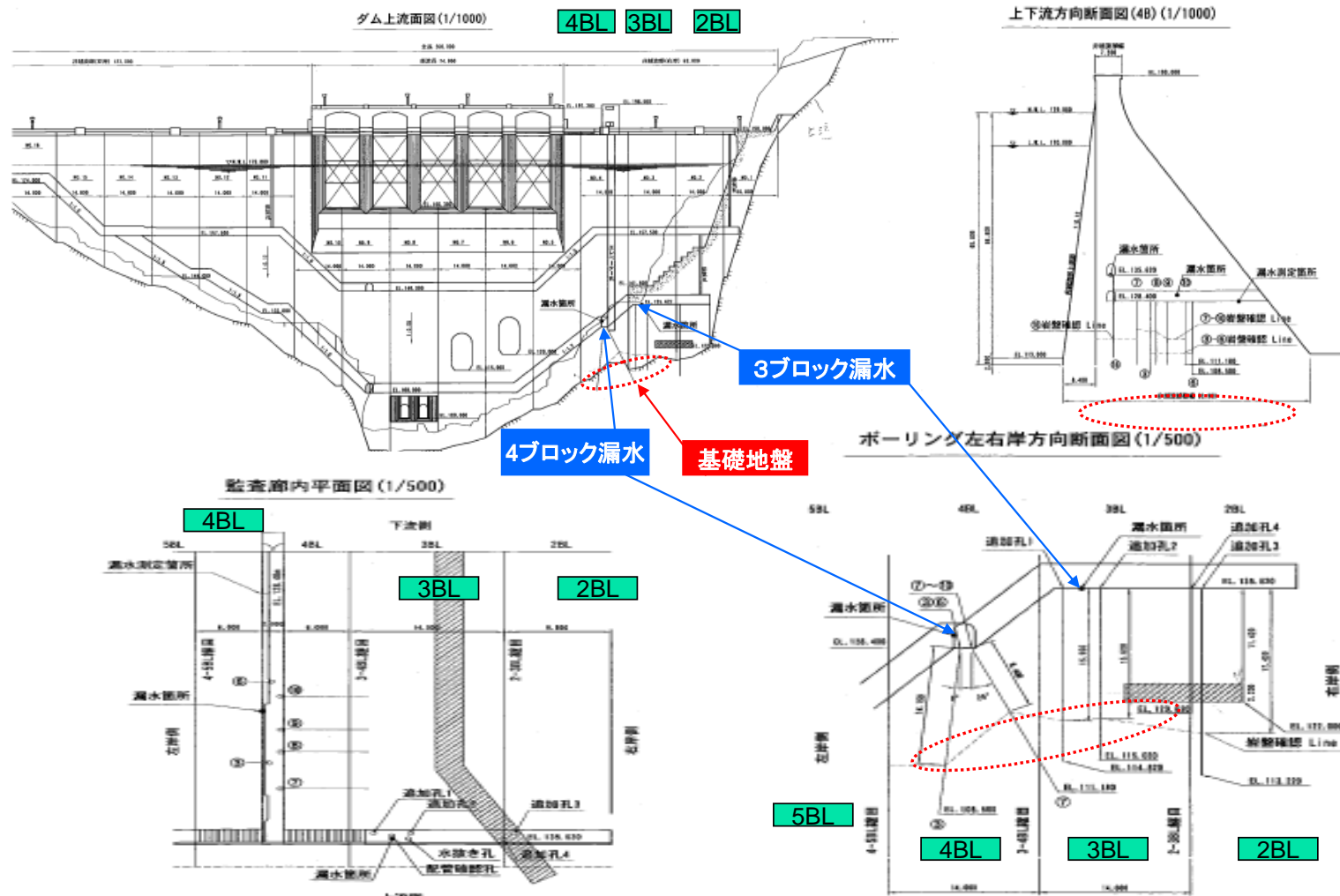
丸山ダム漏水対策について  
（情報提供）

平成23年1月24日版

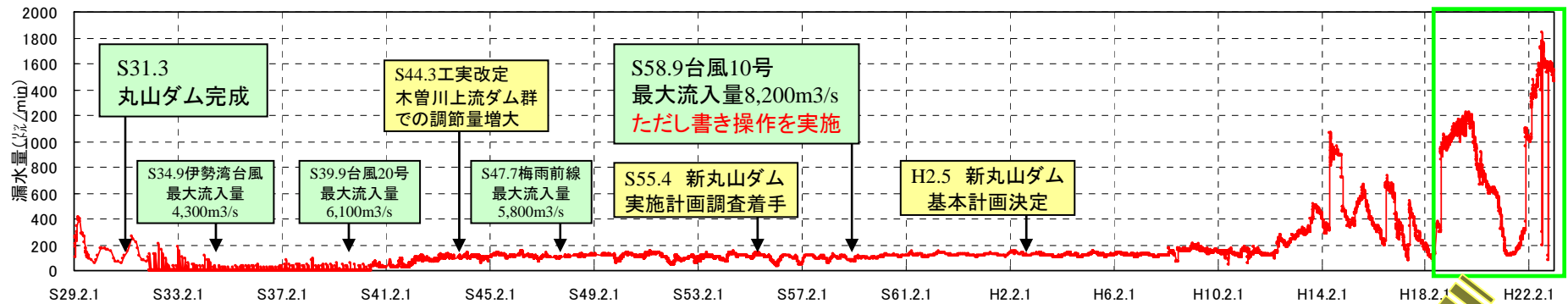
国土交通省 中部地方整備局

# 丸山漏水調査に至る概要

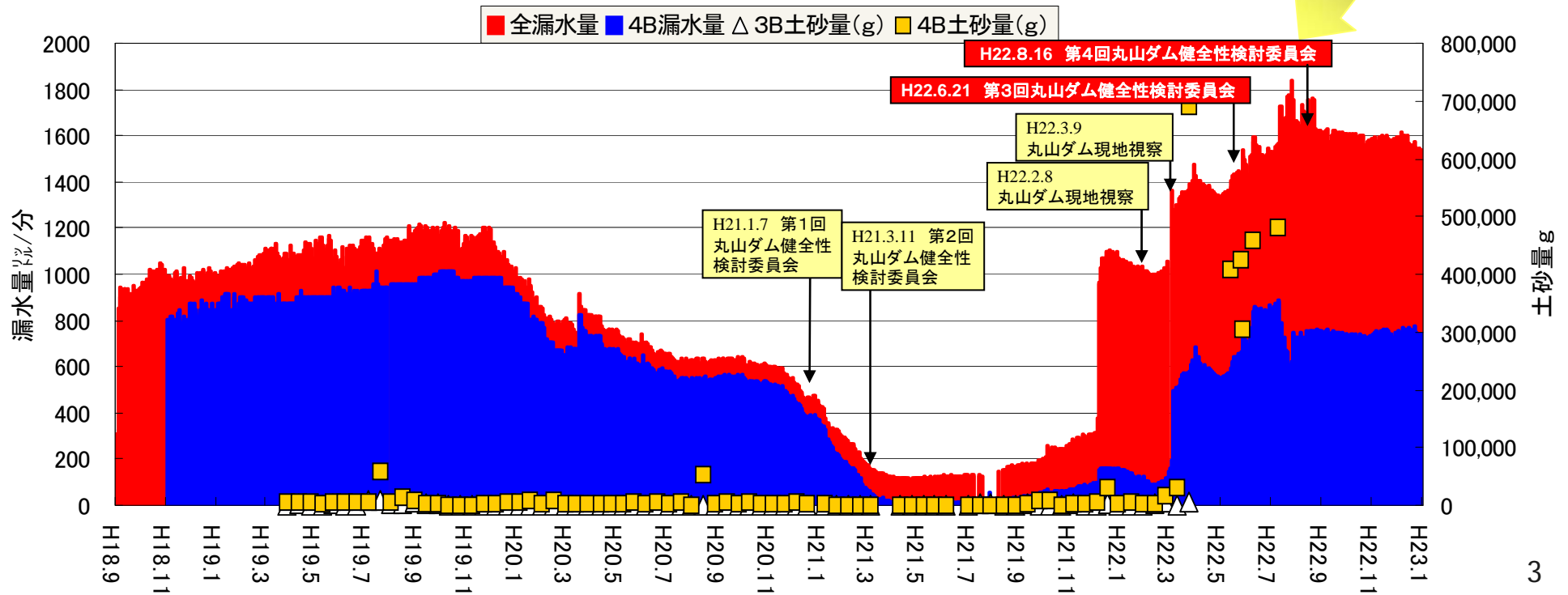
丸山ダムの漏水は、完成後100L/minで推移していたが平成12年頃から増加兆候を示しその後増減を繰り返して減少傾向にあった。しかし、平成21年末から増加し始め平成22年3月には過去最大を超えなお増加傾向にあって土砂等の噴出も著しい事から、『丸山ダム健全性検討委員会』の指導・助言を頂きながら、漏水対策を目的とする本格調査を開始。



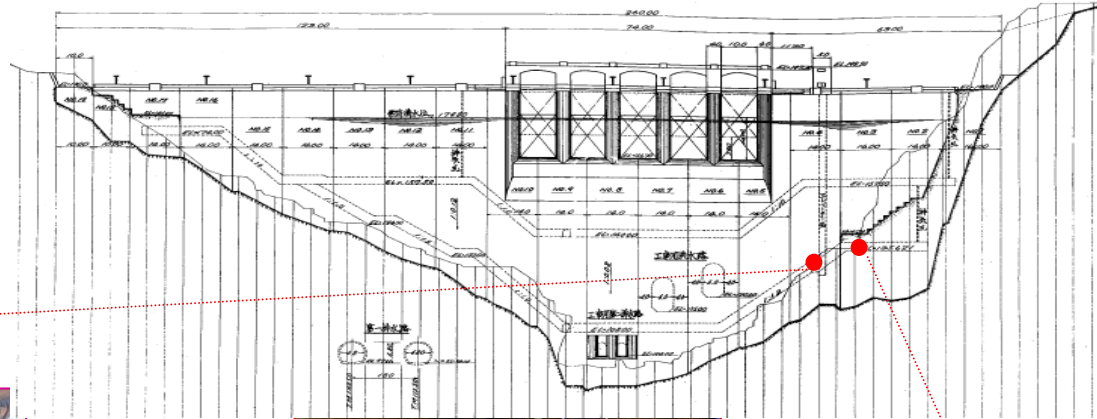
# 丸山ダム漏水量の経年変化



拡大



# 漏水等状況写真



4BL 監査廊漏水と噴出物



4BL 監査廊排水路  
の噴出物撤去状況

3BL 監査廊漏水



6/10調査  
水柱約1.4m



2/23調査  
水柱約3m



固形噴出物



土砂噴出物

6月10日 ; 3B 監査廊の漏水箇所 蓋取り外し調査

# 丸山ダム健全性検討委員会委員

「ダム管理上必要となる現段階での対策のあり方について」指導・助言を頂いている委員は下記のとおり

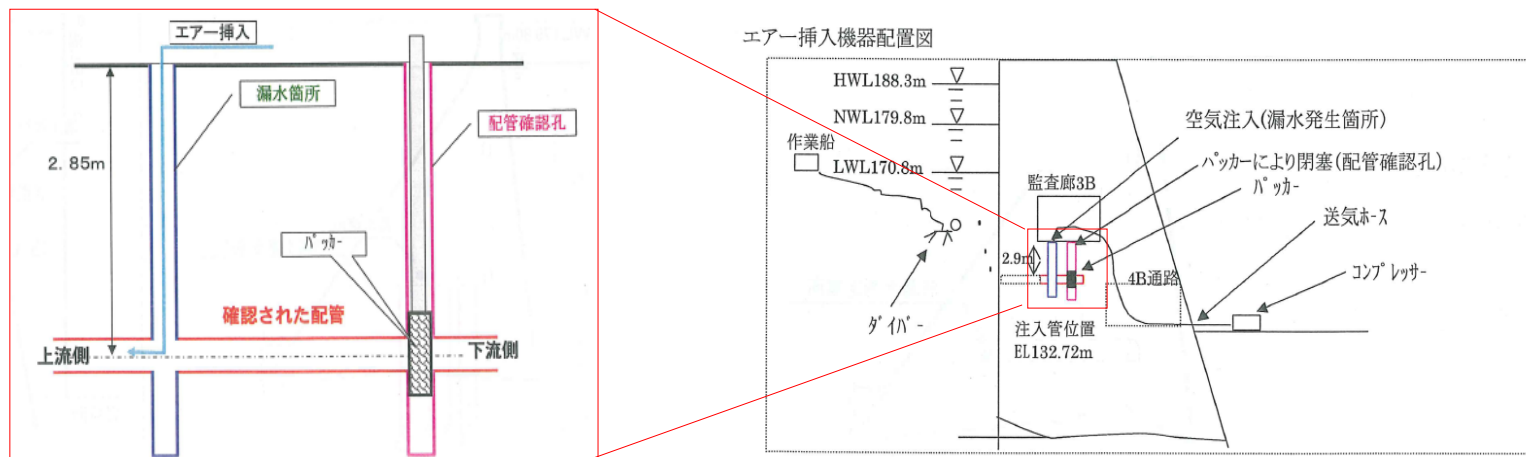
- 委員長 六郷恵哲 岐阜大学工学部 社会基盤工学科(コンクリート) 教授
- 委員 岸田 潔 京都大学大学院 工学研究科(地盤、地質) 准教授
- 委員 脇坂安彦 (独)土木研究所 地質官
- 委員 安部友則 (独)土木研究所 水工研究グループ グループ長
- 委員 山口嘉一 (独)土木研究所 水工グループ ダム構造チーム 上席研究員
- 委員 山内 博 中部地方整備局 河川部 広域水管理官
- 委員 石原 篤 中部地方整備局 新丸山ダム工事事務所 所長
- 委員 三鼓 晃 関西電力(株)土木建築エンジニアリングセンター 土木保全G長
- 委員 花本希樹 関西電力(株) 東海支社 土木グループ チーフマネージャ
- 委員 川本正和 中部地方整備局 丸山ダム管理所 所長

※事務局は丸山ダム管理所及び今渡電力システムセンターと協同

# 丸山ダム健全性検討委員会（経過報告）

## ○今後の調査方針

3BL漏水箇所から4BLへつながっている管路を止水し、3BL漏水箇所からエアを注入。堤体上流面からの噴出を確認するとともに、漏水源を特定する。



## ○対策工法についての方針

特定された漏水源及び、これまでの調査結果を基に、対策工法について検討するため、8月16日(月)、第4回検討委員会を開催。

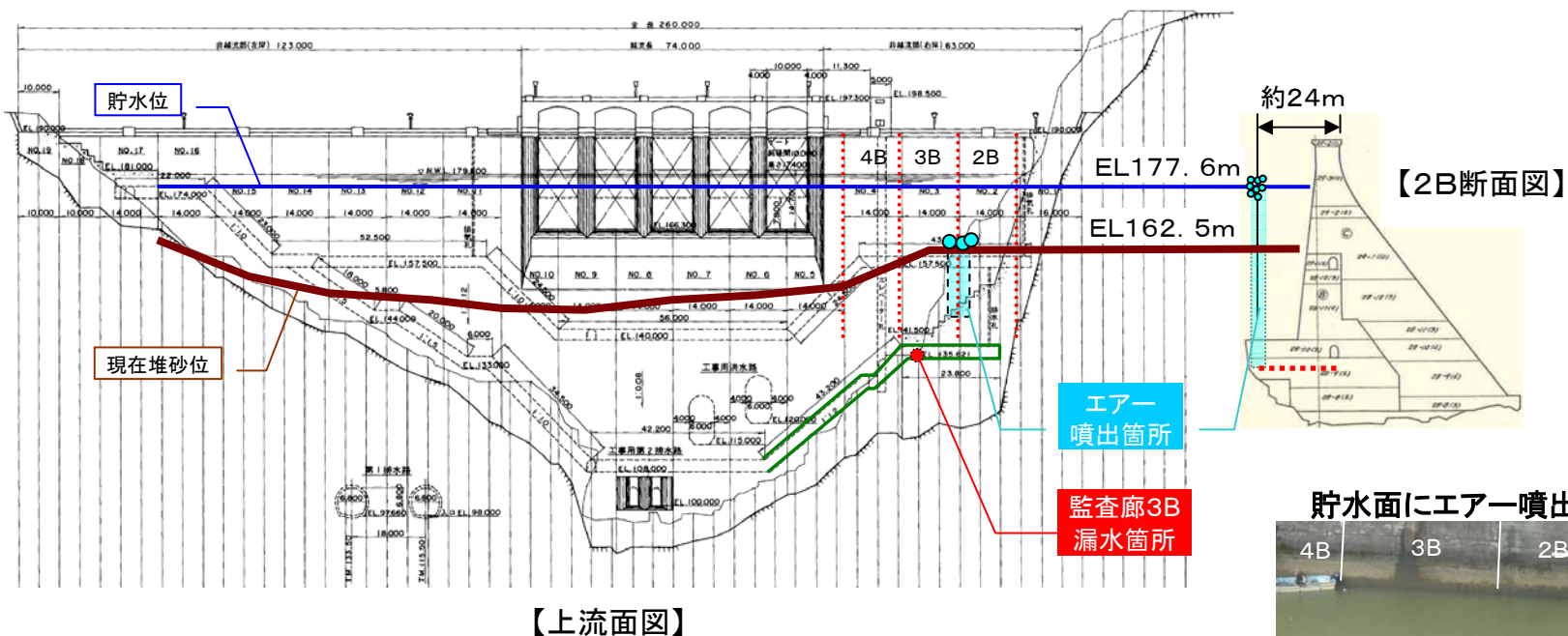
# 丸山ダム健全性検討委員会（経過報告）

## 調査結果

### 給水源特定調査

### 【エア—注入試験】

3B漏水箇所から4Bへつながっている管路を止水し、3B漏水箇所からエア—を注入



## 結果

堤体上流貯水面にエア—噴出を確認した



これまでの調査結果を基に、8月16日(月) 第4回検討委員会を開催。