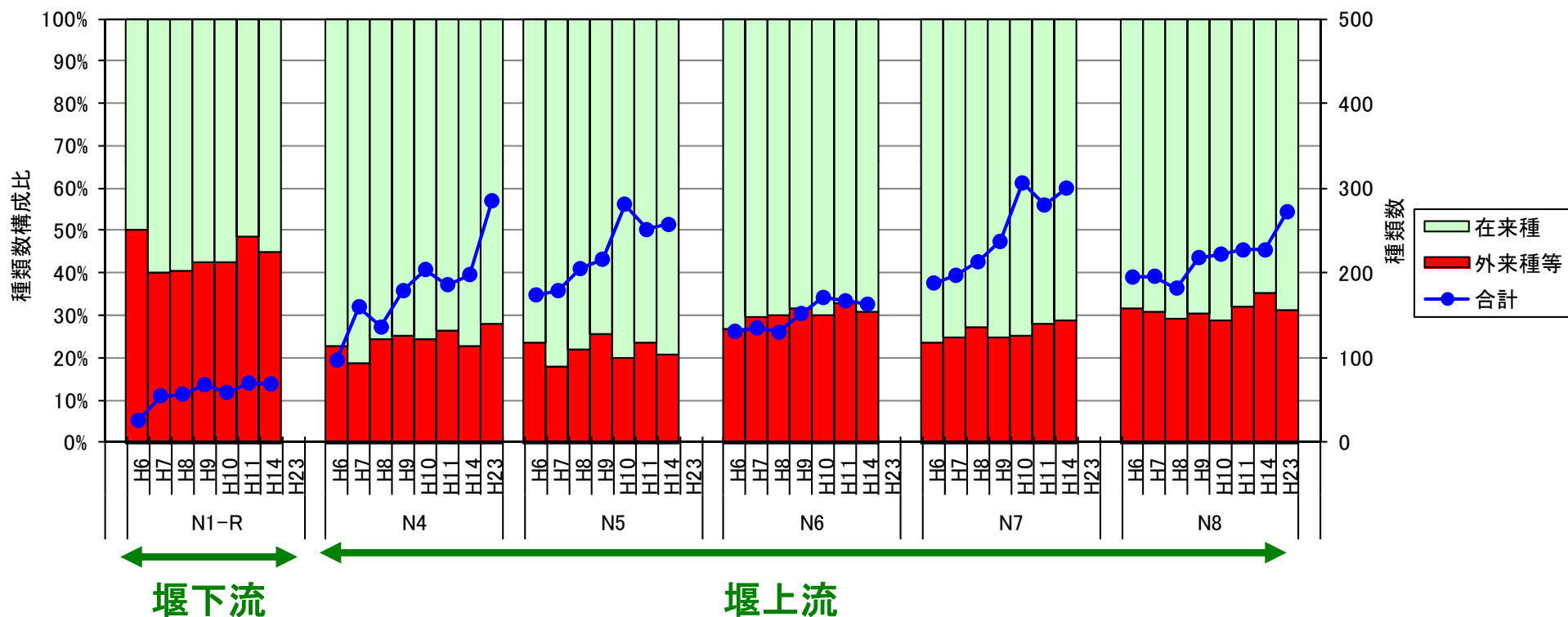


# 生物の生息・生育状況の変化の評価【植物】

## ■ 植物相調査における種類数の経年変化

- 種類数は概ね横這いか増加傾向で推移している。
- 在来種と外来種等との比率には大きな変化は見られない。

(平成7年7月本格運用開始)



注) 平成23年度はN4及びN8のみ調査実施。外来種等には園芸種、植栽種を含む。