



国道153号

やまもとひがしだら

いいだやまもとインターいりぐち

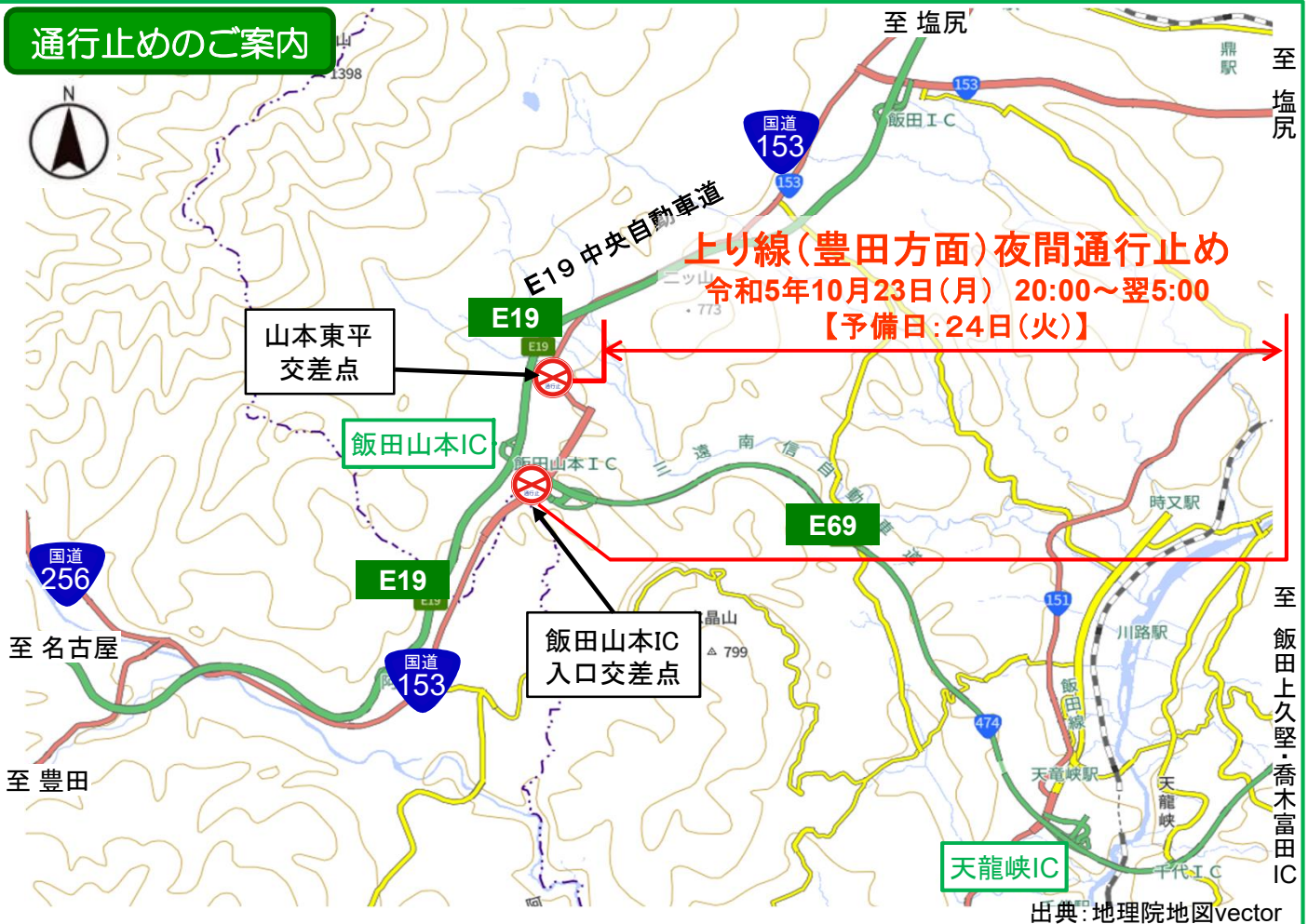
山本東平交差点～飯田山本IC入口交差点

上り線(豊田方面)夜間通行止めのお知らせ

国道153号 山本東平交差点～飯田山本IC入口交差点間で、**上り線(豊田方面)夜間通行止め**をして舗裝修繕工事を実施します。
道路利用者の皆様にはご不便をおかけしますが、ご理解・ご協力をお願いします。

- 規制区間 : 国道153号(山本東平交差点～飯田山本IC入口交差点)
- 規制内容 : **上り線(豊田方面)夜間通行止め** (迂回路については裏面参照)
- 規制日 : **令和5年10月23日(月)【予備日:24日(火)】**
- 規制時間 : **20:00～翌5:00**
※気象状況や作業の進捗により、規制時間を変更する場合があります。
- 作業内容 : 舗裝修繕工事

通行止めのご案内



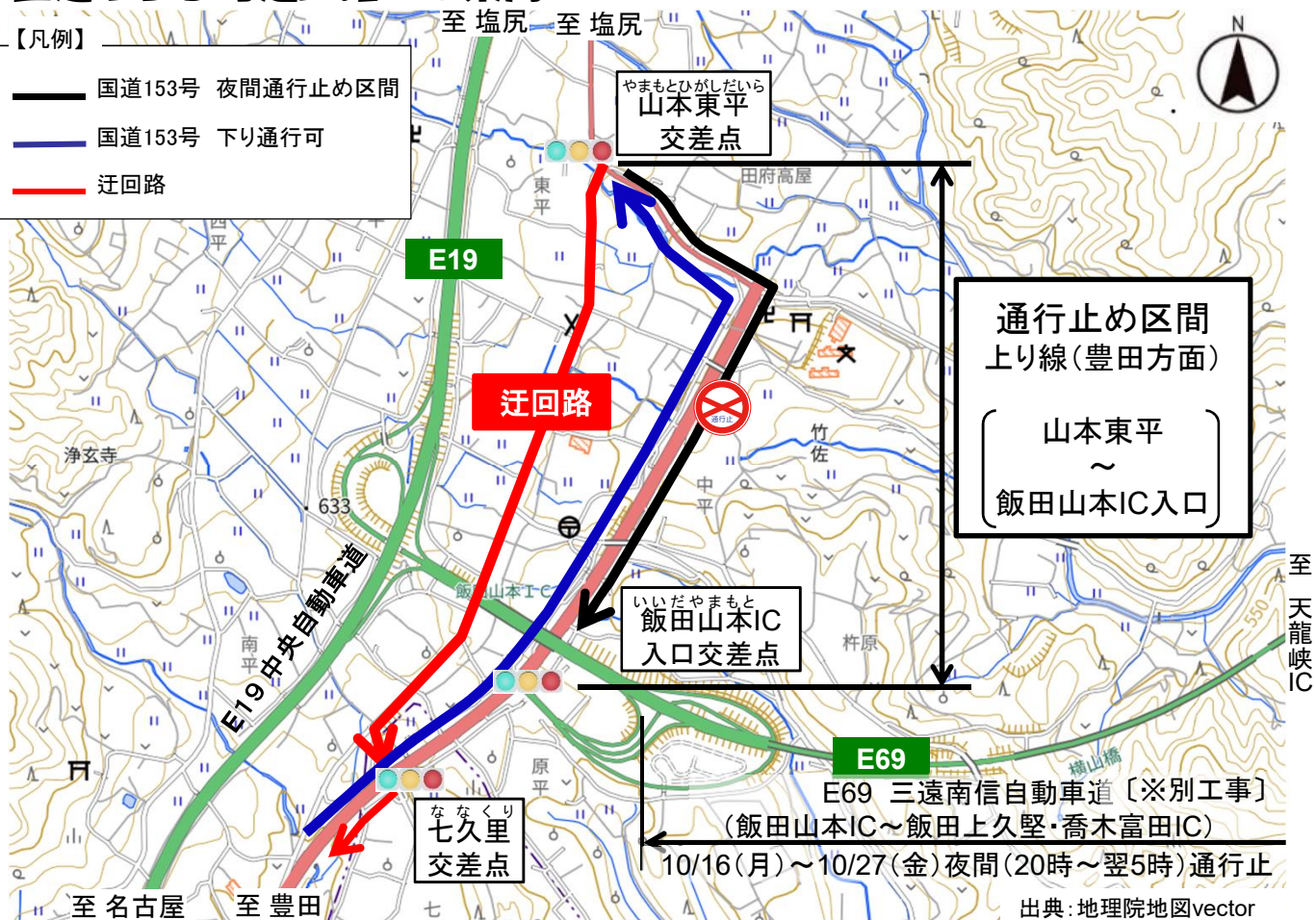
【問合せ先】

- 道路交通に関する内容
日本道路交通情報センター
TEL 050-3369-6620 (携帯短縮ダイヤル #8011) 24時間受付
- 作業・規制に関する内容
国土交通省 飯田国道事務所 管理第二課 TEL : 0265-53-7200 (代表)
メールアドレス : cbr-k2-densi@mlit.go.jp
ホームページ : <https://www.cbr.mlit.go.jp/iikoku>
X(旧Twitter) : https://twitter.com/mlit_jida

国道153号迂回路のご案内

【凡例】

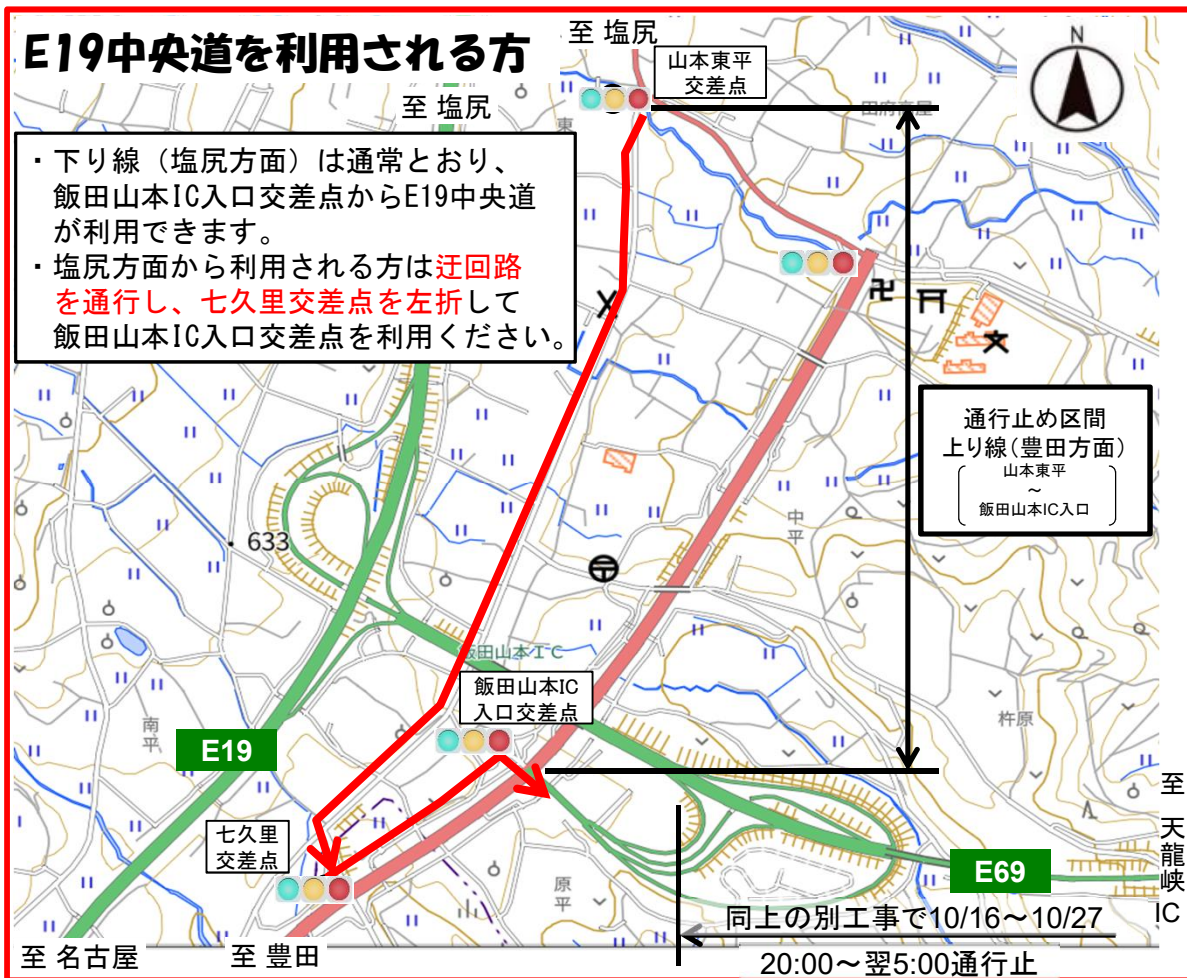
- 国道153号 夜間通行止め区間
- 国道153号 下り通行可
- 迂回路



出典: 地理院地図vector

E19中央道を利用される方

- ・ 下り線（塩尻方面）は通常とおり、飯田山本IC入口交差点からE19中央道が利用できます。
- ・ 塩尻方面から利用される方は**迂回路**を通行し、七久里交差点を左折して飯田山本IC入口交差点を利用ください。



同上の別工事で10/16~10/27 20:00~翌5:00通行止