



長野県下伊那郡平谷村

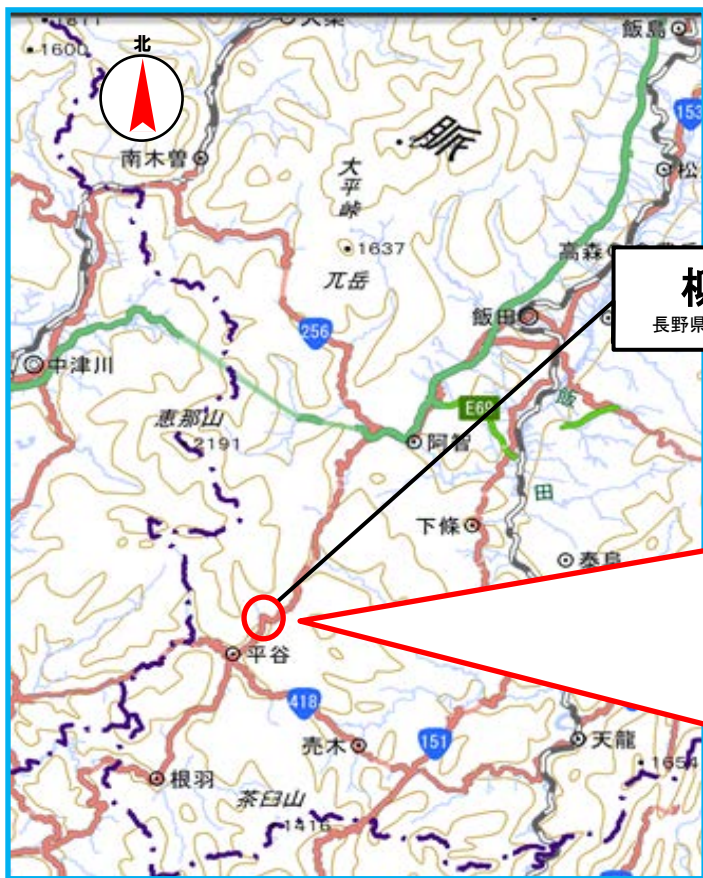
やな がわ

柳川橋補修工事のため

幅員減少のお知らせ

国道153号において、橋梁補修工事を行いますので、以下のとおり**交通規制**を行います。

期 間	【下り線】令和元年 6月 10日 ~ 8月 9日(予定) 【上り線】令和元年 8月 19日 ~ 10月 31日(予定)
規 制	終日 片側交互通行 ※ 反対車線へはみ出して走行出来ません。 ※上り線規制時に、 車幅が2.5m超の車両は通行できません。



柳川橋
長野県下伊那郡平谷村



道路交通に関する情報は...

(公財)日本道路交通情報センター

- ◆長野情報 TEL 050-3369-6620 ※担当者による直接応答を主体としていますが、夜間・早朝や問い合わせが集中するときなどは、自動応答により情報をお伝えしています。
- ◆携帯短縮ダイヤル(携帯、PHS専用) #8011 <http://www.jartic.or.jp>

道路の異状を見つけた場合は...

道路緊急ダイヤル (24時間受け付け) **#9910**

お問い合わせ 国土交通省 飯田国道事務所

管理第二課 TEL:0265-53-7206
飯田維持出張所 TEL:0265-22-5080