

平成26年8月8日  
駒ヶ根市  
国土交通省中部地方整備局  
飯田国道事務所

## 中央自動車道「駒ヶ岳スマートインターチェンジ※」 連結許可書伝達式を開催します

### 1. 概要

中央自動車道の駒ヶ岳SAに直接乗り入れが可能となる「駒ヶ岳スマートインターチェンジ※」について、国土交通省より高速道路自動車国道へのインターチェンジの連結許可が行われ、下記のとおり伝達式を実施しますので、お知らせします。

※「駒ヶ岳スマートインターチェンジ」は仮称です。

### 2. 連結許可書伝達式の内容

日 時：平成26年8月11日(月) 11:00～  
場 所：駒ヶ根市役所 南庁舎大会議室  
出席者(予定)：駒ヶ根市長、飯田国道事務所長  
式次第(予定)：

- ・ 連結許可書伝達
- ・ 国土交通省伝達者挨拶
- ・ 駒ヶ根市長お礼のことば
- ・ 地元代表あいさつ

### 3. 資料

別 紙：(仮称)駒ヶ岳スマートインターチェンジ位置図  
参考資料：平成26年8月8日 国土交通省道路局記者発表

### 4. 記者発表資料配布先

長野県庁会見場、駒ヶ根市役所記者クラブ

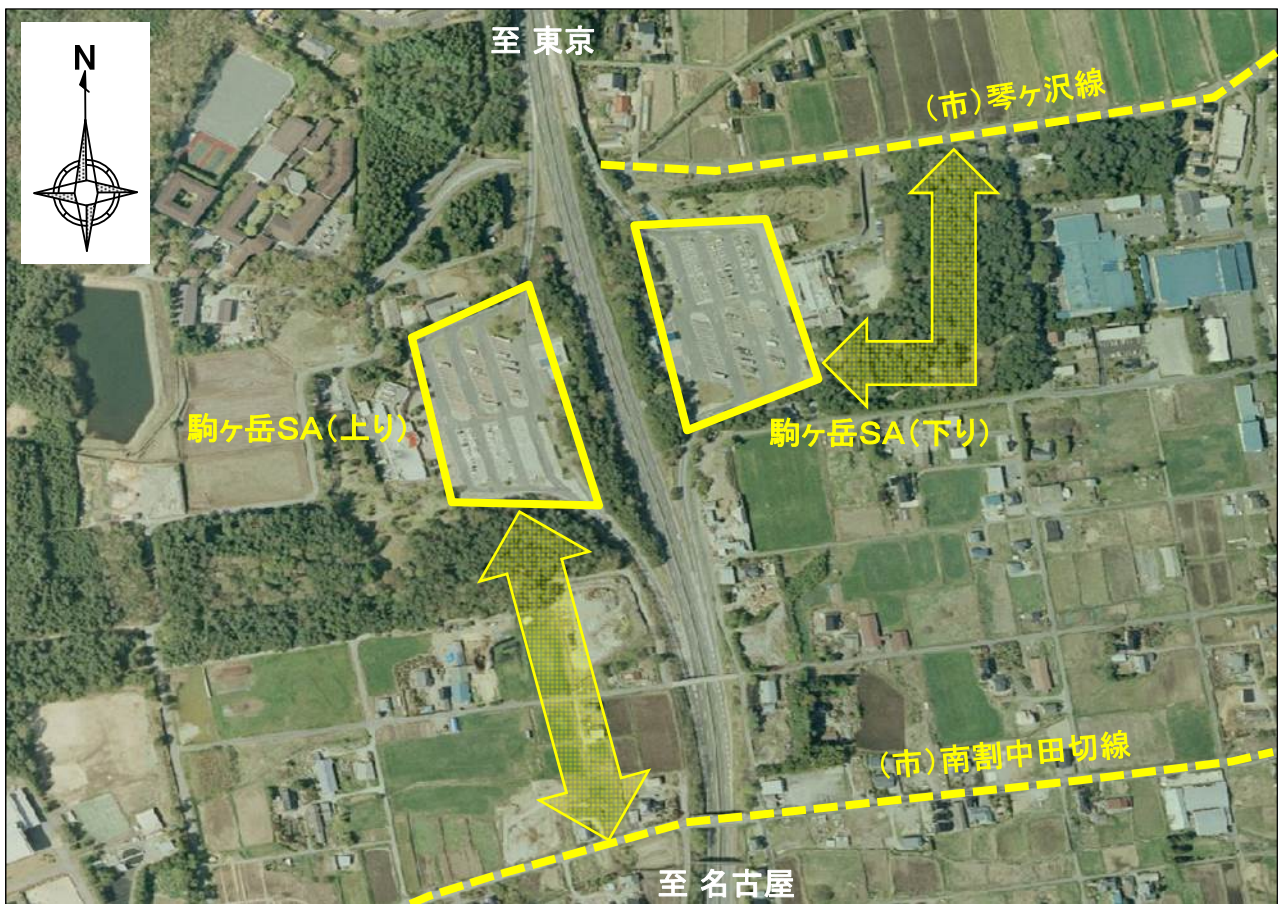
### 5. 問い合わせ先

- 駒ヶ根市 技監 森本清信  
TEL:0265-83-2111 FAX:0265-83-1278
- 国土交通省中部地方整備局飯田国道事務所 調査設計課長 草野真史  
TEL:0265-53-7200 FAX:0265-53-7210

道路の異状を発見したら・・・道路緊急ダイヤル **#9910** (通話料無料・24時間受付)

(仮称)駒ヶ岳スマートインターチェンジ位置図

別紙



平成26年 8月 8日

国土交通省道路局

## スマートインターチェンジの追加設置について

スマートインターチェンジについては、7月25日に18箇所について新規採択したところですが、本日付けで国土交通大臣が連結許可及び整備計画変更を行いました。

これをもって18箇所のスマートインターチェンジが事業着手されることとなります。

整備効果としては、

- ・世界文化遺産へのアクセス向上など観光支援
- ・インターチェンジ周辺の工場の物流効率化や、更なる工場等の誘致などの効果が期待されます。

### ○追加設置箇所数

スマートインターチェンジ : 18箇所

別添資料 : スマートインターチェンジー一覧表

### (参考資料)

参考資料1 : スマートインターチェンジ箇所図

参考資料2 : スマートインターチェンジの手続きについて

参考資料3 : 整備効果事例

問い合わせ先 : 国土交通省 道路局 代表 TEL 03-5253-8111

高速道路課 課長補佐 甲斐 一洋 (内線38362)

直通 TEL 03-5253-8491、FAX 03-5253-1619

# スマートインターチェンジ※1一覽表

別添資料

インターチェンジの名称(仮称)※2	路線名※3	申請者	連結位置	備考※3
はちのへし 八戸西スマートインターチェンジ	とうほくじゅうかん はちのへ はちのへこれかわ はちのへきた 東北縦貫自動車道八戸線(八戸是川IC～八戸北IC間)	はちのへ 八戸市長	あおもりけん はちのへし 青森県八戸市	本線直結型
ひらいずみ 平泉スマートインターチェンジ	とうほくじゅうかん ひろさき いちのせき ひらいずみまえさわ 東北縦貫自動車道弘前線(一関IC～平泉前沢IC間)	ひらいずみ 平泉町長	いわてけん にしいわいぐんひらいずみちよう 岩手県西磐井郡平泉町	本線直結型
よこてきた 横手北スマートインターチェンジ	とうほくおうだん かまいしあきた よこて おおまがり 東北横断自動車道釜石秋田線(横手IC～大曲IC間)	よこて 横手市長	あきたけん よこてし 秋田県横手市	本線直結型
たむらちゆうおう 田村中央スマートインターチェンジ	とうほくおうだん にいがた おの ふねひきみはる 東北横断自動車道いわき新潟線(小野IC～船引三春IC間)	たむら 田村市長	ふくしまけん たむらし 福島県田村市	本線直結型
ならはスマートインターチェンジ	じょうばん ひろの じょうぼんとみおか 常磐自動車道(広野IC～常磐富岡IC間)	ならは 檜葉町長	ふくしまけん ふたばぐん ならはまち 福島県双葉郡檜葉町	SA・PA接続型 (ならはパーキングエリア)
みときた 水戸北スマートインターチェンジ	じょうばん みと なか 常磐自動車道(水戸IC～那珂IC間)	みと 水戸市長	いばらきけん みとし 茨城県水戸市	本線直結型※4
あつぎ 厚木PAスマートインターチェンジ	しゅとけんちゆうおうれんらく けんおうあつぎ さがみはらあいかわ 一般国道468号首都圏中央連絡自動車道(圏央厚木IC～相模原愛川IC間)	あつぎ 厚木市長	かながわけん あつぎし 神奈川県厚木市	SA・PA接続型 (厚木パーキングエリア)
やまきた 山北スマートインターチェンジ	とうかい よこはまなごや はだの おやま 第二東海自動車道横浜名古屋線(秦野IC～小山スマートIC間)	やまきた 山北町長	かながわけんあしがらかみぐん やまきたまち 神奈川県足柄上郡山北町	本線直結型
こうふちゆうおう 甲府中央スマートインターチェンジ	ちゆうおう にしのみや こうふみなみ こうふしろうわ 中央自動車道西宮線(甲府南IC～甲府昭和IC間)	やまなし 山梨県知事	やまなしけん こうふし 山梨県甲府市	本線直結型
おぐろがわ 小黒川スマートインターチェンジ	ちゆうおう にしのみや いな こまがね 中央自動車道西宮線(伊那IC～駒ヶ根IC間)	いな 伊那市長	ながのけん いなし 長野県伊那市	SA・PA接続型 (小黒川パーキングエリア)
こまがたけ 駒ヶ岳スマートインターチェンジ	ちゆうおう にしのみや こまがね まつかわ 中央自動車道西宮線(駒ヶ根IC～松川IC間)	こまがね 駒ヶ根市長	ながのけん こまがねし 長野県駒ヶ根市	SA・PA接続型 (駒ヶ岳サービスエリア)
かいづ 海津スマートインターチェンジ	とうかいかんじょう とうろう ほくせい 一般国道475号東海環状自動車道(養老IC～北勢IC間)	かいづ 海津市長	ぎふけん かいづし 岐阜県海津市	SA・PA接続型 (海津パーキングエリア)
しんめいしんおおつ 新名神大津スマートインターチェンジ	きんぎ なごやこうべ くさつななかみ うじたわら 近畿自動車道名古屋神戸線(草津田上IC～宇治田原IC間)	しが 滋賀県知事	しがけん おおつし 滋賀県大津市	SA・PA接続型 (大津サービスエリア)
ぬまた 沼田スマートインターチェンジ	さんよう すいた やまぐち ひろしま いつがいち 山陽自動車道吹田山口線(広島IC～五日市IC間)	ひろしま 広島市長	ひろしまけん ひろしまし 広島県広島市	SA・PA接続型 (沼田パーキングエリア)
ゆだ 湯田PAスマートインターチェンジ	ちゆうごくじゅうかん やまぐち おごおり 中国縦貫自動車道(山口IC～小郡IC間)	やまぐち 山口市長	やまぐちけん やまぐちし 山口県山口市	SA・PA接続型 (湯田パーキングエリア)
なかやま 中山スマートインターチェンジ	しこくじゅうかん いよ うちこいかさき 四国縦貫自動車道(伊予IC～内子五十崎IC間)	いよ 伊予市長	えひめけん いよし 愛媛県伊予市	本線直結型
ひとよしくま 人吉球磨スマートインターチェンジ	きゅうしゅうじゅうかん かごしま ひとよし 九州縦貫自動車道鹿児島線(人吉IC～えびのIC間)	ひとよし 人吉市長	くまもとけん ひとよしし 熊本県人吉市	本線直結型
べつぷわん 別府湾スマートインターチェンジ	きゅうしゅうおうだん ながさきおおいた はやみ べつぷ 九州横断自動車道長崎大分線(速見IC～別府IC間)	べつぷ 別府市長	おおいとけん べつぷし 大分県別府市	SA・PA接続型※4 (別府湾サービスエリア)

※1 スマートインターチェンジとは、高速道路の本線やサービスエリア、パーキングエリアから乗り降りができるように設置されるインターチェンジであり、専らETCを搭載した車両が通行することを目的としたインターチェンジです。

※2 スマートインターチェンジの名称は仮称であり、正式な名称は、地元や利用者のご意見等も踏まえて決定されます。

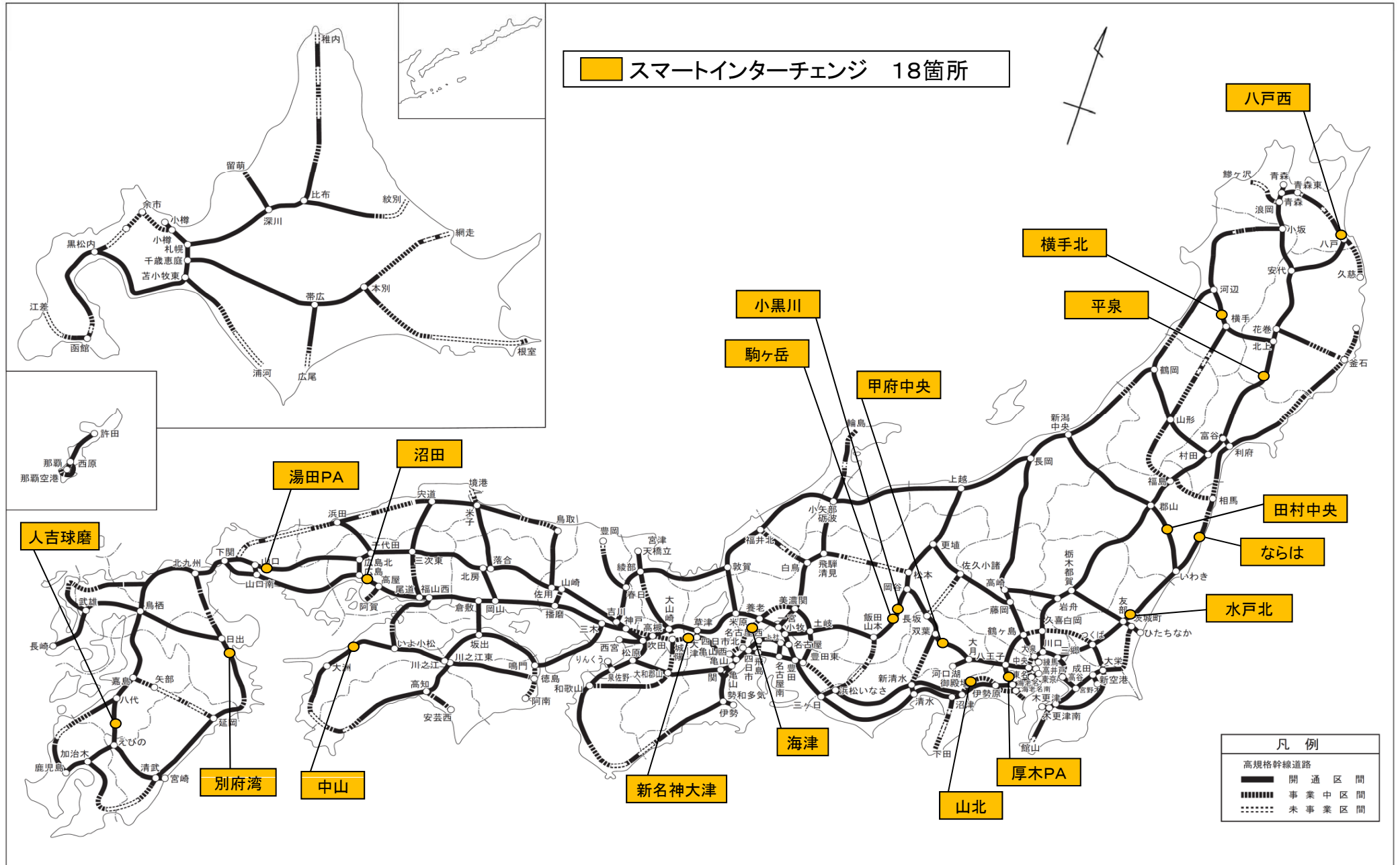
※3 未開通のIC、SA、PAは仮称です。

※4 一方向のみ出入り可能なスマートインターチェンジ(ハーフ)を二方向で出入りできる構造(フル)にするものです。

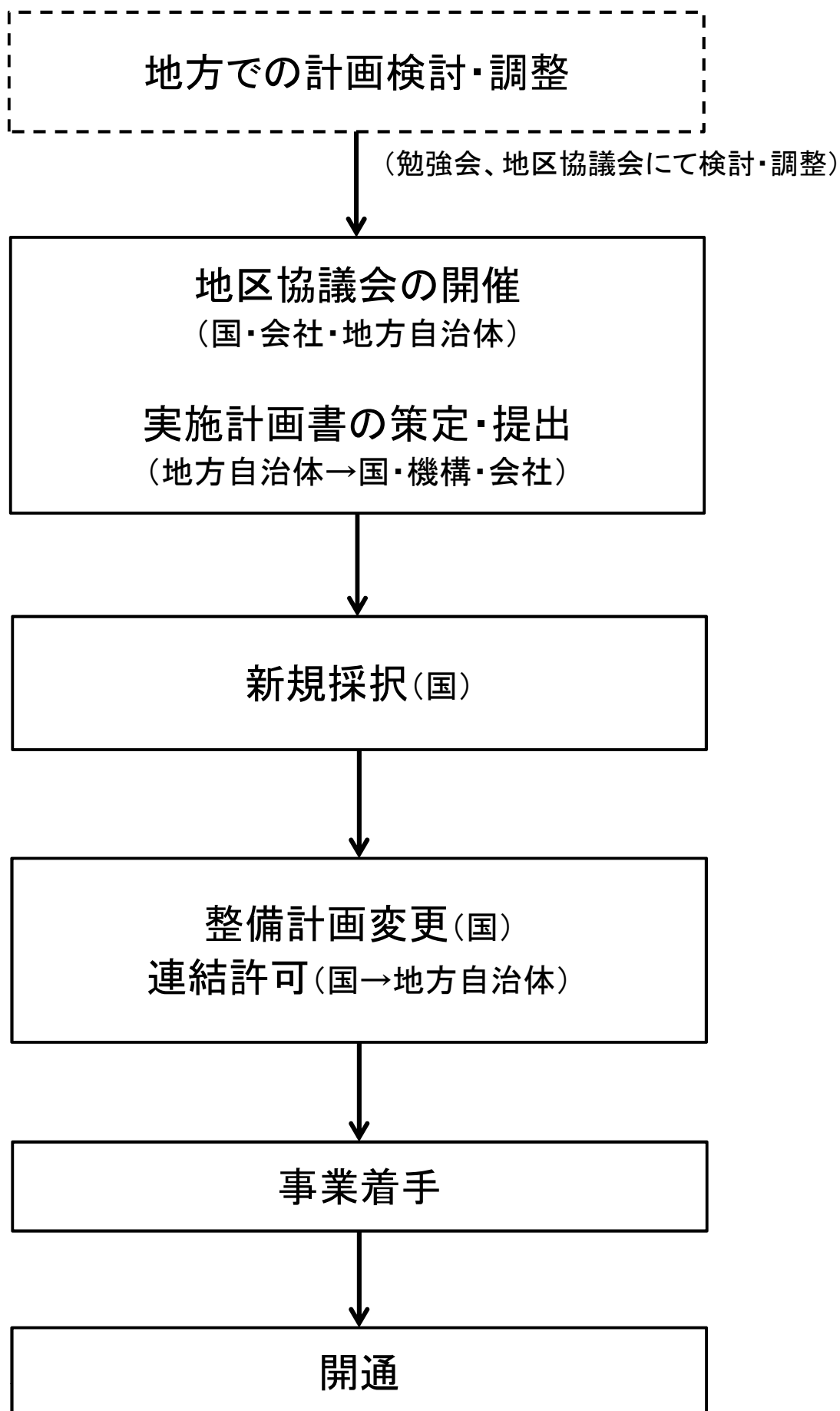
※5 連結許可申請のあった地域活性化インターチェンジ3箇所(庶路インターチェンジ(北海道横断自動車道黒松内釧路線、北海道)、いわき小名浜インターチェンジ(常磐自動車道、福島県)、幸地インターチェンジ(沖縄自動車道、沖縄県))についても、本日付で連結許可及び整備計画変更を行いました。

# スマートインターチェンジ箇所図

参考資料1



## スマートインターチェンジの手続きについて



# 整備効果事例（平泉スマートIC） ひらいずみ

## <平泉スマートIC概要>

- 路線名 : 東北縦貫自動車道弘前線（一関ICいちのせき～平泉前沢IC間ひらいずみまえさわ）  
 設置箇所 : 岩手県西磐井郡平泉町にしいわいぐんひらいずみ  
 接続形式 : 本線直結型

## <整備効果>

### （1）世界文化遺産へのアクセス向上など観光支援

平成23年度に世界文化遺産登録された平泉（中尊寺、毛越寺など）に近い位置にスマートICを整備することで、アクセスが向上し、地域の観光振興に大きく寄与。

### （2）物流の効率化

物流企業などが立地する高田前工業団地から高速道路へのアクセス距離が短縮し、物流効率化に寄与。

## <位置図>



こうふちゅうおう  
**整備効果事例（甲府中央スマート I C）**

<甲府中央スマート I C概要>

- 路線名 : 中央自動車道西宮線（甲府南 I C～甲府昭和 I C間）
- 設置箇所 : 山梨県甲府市
- 接続形式 : 本線直結型

<整備効果>

- (1) I C周辺の工場の物流効率化と更なる工場等の誘致  
 中央道へのアクセス時間が短縮され、スマート I C周辺に立地する工場の効率的な製品輸送を支援するとともに、更なる工場等を誘致
- (2) 中央新幹線（リニア）との連携  
 中央新幹線（リニア）駅の予定地近くにスマート I Cを設置することで、中央新幹線と高速道路の連携が図れる
- (3) 救急医療への貢献  
 笛吹市、山梨市、甲州市方面から利用されている山梨大学医学部附属病院（第二次救急医療施設）と高速道路とのアクセス時間が短縮し、利便性が向上

<位置図>

