

飯田国道 NOW

地域と連携した
緑の道づくり

国土交通省 中部地方整備局
飯田国道事務所

〒395-0024
長野県飯田市東栄町3350番地
電話 (0265) 53-7200 (代表)
ファックス (0265) 53-7210
Eメール iikoku@cbr.mlit.go.jp

飯田国道事務所からのお知らせ

平成26年 4月 7日

国道19号 鳥居トンネルの補修 工事による交通規制のお知らせ

1. 規制内容

鳥居トンネルの、天井板撤去を含む大規模補修工事により以下のとおり交通規制を行います。

**高さ3.8mを超える車両又は幅3.0mを超える車両は通ることができません。
迂回路がありません**ので時間に余裕をもっておでかけください。

平成26年 5月11日まで 昼間(9:00~17:00)のみ片側交互通行

平成26年 5月12日~8月8日まで 昼夜24時間片側交互通行

**夜間(17:00~翌8:00)は歩行者、
自転車は通行ができません。**

8月18日からは必要に応じて昼間(9:00~17:00)片側交互通行

お盆期間中及び年末年始は規制を実施しません。
規制は平成27年2月頃までを予定していますが工事の進捗により随時
お知らせします。

工事場所 ながの けんき そぐん きそむらやぶはら しおじりしならい とりい
長野県木曾郡木祖村藪原から塩尻市奈良井(鳥居トンネル)

2. 工事内容

- ・補修の準備工事
- ・天井板撤去工事
- ・トンネル補修工事
- ・設備(照明、換気、消火等)補修工事

3. 記者発表資料 配布先

長野県庁会見場、塩尻桔梗ヶ原記者クラブ、木曾合同庁舎記者室、
伊那市役所記者クラブ、駒ヶ根市役所記者クラブ

4. 問い合わせ先

飯田国道事務所

副所長 からさわ りょうじ 唐澤 良治 管理第二課長 さわだ あつのり 澤田 敦則

TEL 0265-53-7206 FAX 0265-53-7212

道路の異状を発見したら・・・道路緊急ダイヤル **#9910** (通話料無料・24時間受付)



鳥居トンネル天井板撤去を含む大規模補修工事のため

交通規制のお知らせ

期間 平成26年 **5月11日(日)**まで 昼間(9:00~17:00)のみ片側交互通行

期間 平成26年 **5月12日(月)9:00**
 ~
 平成26年 **8月8日(金)17:00** 昼夜24時間片側交互通行
 夜間も片側交互通行です!!
 歩行者・自転車は通行できません。(17:00~翌朝8:00)
高さ3.8m、又は幅3.0mを越える車両は通行できません!!

◎8月18日(月)からは、必要に応じて昼間(9:00~17:00)片側交互通行規制。



迂回路がありません!
 時間に余裕をもっておでかけください。
 工事区間の通過に20分程度の待ち時間が必要となる場合がございます。(混雑により異なります)

おでかけ前には道路情報のチェックも

飯田国道事務所 ホームページ <http://www.cbr.mlit.go.jp/iikoku/>
 携帯サイト <http://mobile.chubu-its.jp/>

管理路線 19号(塩尻以南)、153号(飯田以南)、474号

お問い合わせ 国土交通省 飯田国道事務所管理第二課 TEL.0265-53-7206 FAX.0265-53-7212

道路交通に関する情報は…

(公財)日本道路交通情報センター

◆長野情報 TEL 050-3369-6620
 ◆携帯短縮ダイヤル(携帯、PHS専用) #8011

※担当者による直接応答を主体としていますが、夜間・早朝や問い合わせが集中するときなどは、自動応答により情報をお伝えしています。

<http://www.jartic.or.jp>

道路の異状を見つけた場合は…

道路緊急ダイヤル #9910
 (24時間受け付け)



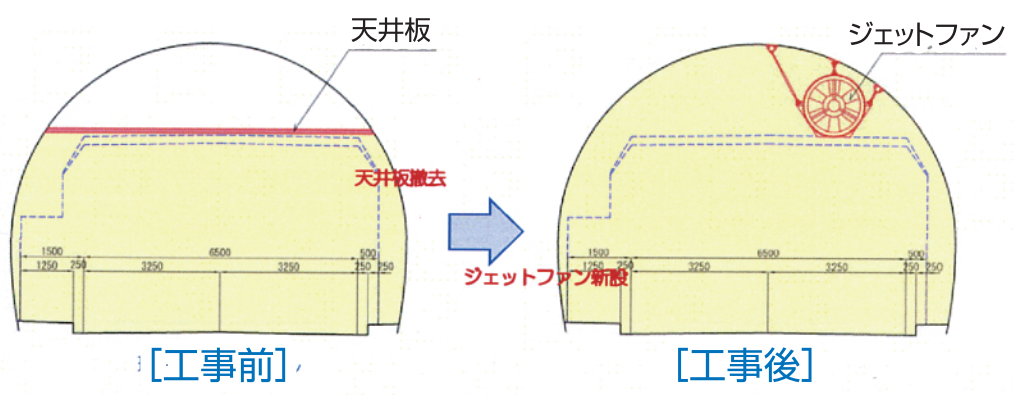
鳥居トンネル天井板撤去を含む大規模補修工事のため

ご理解とご協力をお願いします。

平成26年5月12日（月）～8月8日（金）の工事期間中は、
高さ3.8m、または幅3.0mを超える車両は通行できません！！

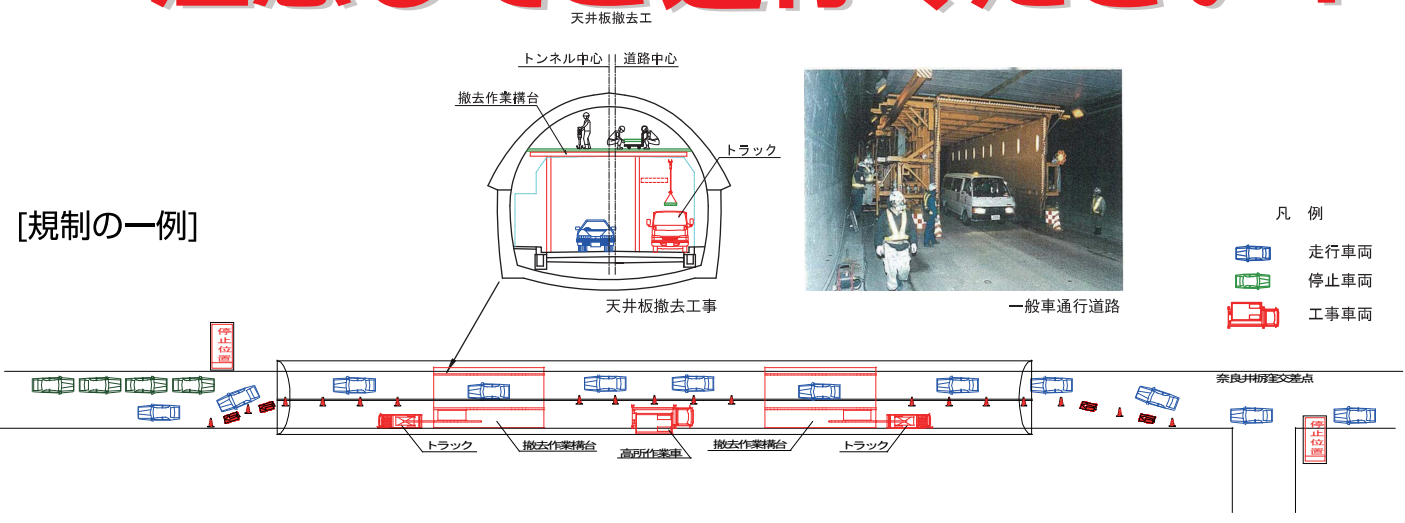
平成26年5月12日(月)より天井板撤去を開始、あわせてトンネル本体の老朽箇所の補修・補強を行います。
また、新たな換気設備としてジェットファンの設置や、老朽化した防災設備の更新を行います。

【鳥居トンネルの概要】
 延長：1,738m
 幅員構成：車道(3.25×2)
 +路肩(0.25+0.50)
 +歩道1.25m=8.50m
 換気方式：半横流式
 完成年次：昭和53年
 交通量：18,033台/日(H22センサス)



規制中のトンネル内通行方法

工事中はトンネル内の
通行していただく車線が
切替りますので、
注意してご通行ください！



お問い合わせ 国土交通省 飯田国道事務所管理第二課 TEL.0265-53-7206
FAX.0265-53-7212