

飯田国道 NOW

飯田国道事務所からのお知らせ

平成25年5月30日

地域と連携した
緑の道づくり

国土交通省 中部地方整備局
飯田国道事務所

〒395-0024
長野県飯田市東栄町3350番地
電話 (0265) 53-7200 (代表)
ファックス (0265) 53-7210
Eメール iikoku@cbr.mlit.go.jp

大雨による災害を防ぐために

～大雨前に道路脇の斜面の状態を点検します～

近年の雨の降り方は、短い時間に狭い場所に多量の降雨が発生するような状況が多くみられ、それに伴って土砂崩れや土石流などの災害が発生しています。

これから降雨期を迎えるにあたり、道路に面した斜面の危険箇所については、より一層の注意が必要となります。

このため、飯田国道事務所では、職員による梅雨前の道路斜面の点検を実施します。なお、点検の結果、緊急対策が必要と判断された箇所については、すみやかに対策を実施します。

1. 点検概要

■ 実施期間

平成25年5月31日(金)～平成25年6月10日(月) (雨天決行)

■ 対象路線

飯田国道事務所管理区間(国道19号、国道153号、国道474号)

■ 点検箇所

- ・過去10年間に災害等により被災した箇所のうち、出水により被災の恐れのある箇所
- ・防災カルテ点検のうち「対策が必要」として位置づけられている箇所
- ・日常の道路パトロールにおいて、通水障害を起こしやすいと報告されている側溝や暗渠及び集水枡

2. 記者発表資料 配布先

飯田市役所記者クラブ、塩尻桔梗ヶ原記者クラブ、木曾合同庁舎記者室

3. 問い合わせ先

飯田国道事務所

副所長 からさわ 唐澤 りょうじ 良治 管理第二課長 さわだ 澤田 あつのり 敦則

TEL 0265-53-7206 FAX 0265-53-7212

E-Mail : iikoku@cbr.mlit.go.jp

道路の異常を発見したら・・・ 道路緊急ダイヤル#9910

飯田国道事務所ホームページ <http://www.cbr.mlit.go.jp/iikoku/>
飯田国道事務所モバイル <http://www.cbr.mlit.go.jp/iikoku/mobile/>

～大雨による災害に備えて～

飯田国道事務所の職員で班体制を組織し、徒歩での目視による点検の実施します。

過去10年に被災した箇所	➡	26箇所
飯田国道事務所で危険と判断している箇所	➡	36箇所

合計 62 箇所を 8 班で点検

問題の見つかった箇所については
6月中旬までに対応予定

点検日・点検箇所

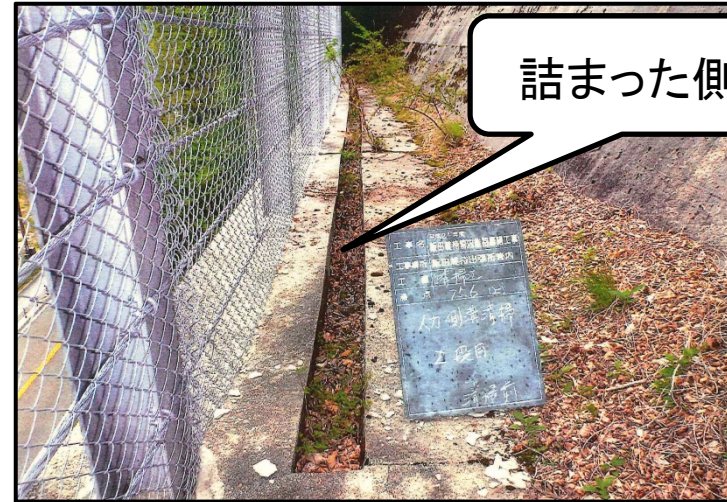
①班	5月31日	19号	上松町萩原 <small>あげ まつ まち はぎ わら</small> ～ <small>かけはし</small> 棧
②班	6月3日	19号	木祖村藪原 <small>き そ やぶ はら</small>
③班	6月3日	153号	平谷村靱 <small>ひら や うつぼ</small> ～阿智村智里 <small>あ ち ち さと</small>
④班	6月4日	19号	木祖村藪原 <small>き そ やぶ はら</small> ～塩尻市長瀬 <small>しお じり なが せ</small>
⑤班	6月5日	19号	南木曾町吾妻 <small>な ぎ そ まち あ づま</small> ～大桑村須原 <small>おお くわ す はら</small>
⑥班	6月7日	474号	飯田市山本 <small>いい だ やま もと</small> ～上村 <small>かみ むら</small>
⑥班	6月7日	153号	阿智村智里 <small>あ ち ち さと</small> ～駒場 <small>こま ば</small>
⑦班	6月7日	153号	根羽村月瀬 <small>ね ば つき がせ</small> ～平谷村赤坂 <small>ひら や あか さか</small>
⑧班	6月10日	19号	塩尻市贄川 <small>しお じり にえ かわ</small> ～塩尻市桜沢 <small>しお じり さくら ざわ</small>

※ 当日の集合場所、時間、駐車場所等についてはお問い合わせ下さい。

昨年の点検状況



過去に災害の発生した
盛り土の法面の点検



詰まった側溝



速やかな対策の実施



清掃の実施

点検位置図（飯田国道事務所管内図）

凡例

