



平成25年1月24日(木)

長野県移動性・安全性向上検討委員会

国土交通省関東地方整備局長野国道事務所  
" 中部地方整備局飯田国道事務所  
長野県建設部

## 記者発表資料

### 平成24年度 長野県の主要渋滞箇所の特定結果

～高速道路：1箇所、一般道：224箇所（2エリア・26区間・73箇所）を特定～

「長野県移動性・安全性向上検討委員会」では、渋滞関係データから渋滞が多発している箇所や特定日に混雑している箇所を抽出し、一般の皆様や民間事業者（トラック協会、バス協会）、道路管理者（県・市町村）からご意見を伺ったうえで主要渋滞箇所を特定しました。今後、主要渋滞箇所については、最新交通データ及び地域の交通状況を踏まえ、随時見直しを図っていきます。

#### 主要渋滞箇所※

○高速道路：1箇所

○一般道路：224箇所

2エリア※1 (86箇所)	26区間※2 (65箇所)	73箇所※3
------------------	------------------	--------

※) 渋滞発生状況等を踏まえ、主要渋滞箇所を「エリア」「区間」「箇所」に分類

※1) エリア・・・都市部等、混雑区間・箇所が面的に広がっており、複数路線に跨り複数の主要渋滞箇所を含む区域

※2) 区間・・・交差点等が連担するなど、速度低下箇所が連続しており、複数の主要渋滞箇所を含む区間

※3) 箇所・・・単独で主要渋滞箇所を形成

詳細な位置図等は下記URLをご覧ください。

[http://www.ktr.mlit.go.jp/nagano/office/mak/look/2\\_iraira\\_kasyo.htm](http://www.ktr.mlit.go.jp/nagano/office/mak/look/2_iraira_kasyo.htm)

#### 記者発表クラブ

竹芝記者クラブ、神奈川建設記者会  
長野県庁会見場・長野市政記者クラブ・長野市政記者会

#### 問い合わせ先

- 国土交通省 関東地方整備局 長野国道事務所 計画課長 水澤 良幸(みずさわ よしゆき)  
TEL 026-264-7009(直通) <http://www.ktr.mlit.go.jp/nagano/>
- 国土交通省 中部地方整備局 飯田国道事務所 調査設計課長 鈴木 克章(すずき かつあき)  
TEL 0265-53-7204(直通) <http://www.cbr.mlit.go.jp/iikoku/>
- 長野県 建設部 道路建設課 企画幹 水間 武樹(みずま たけき)  
TEL 026-235-7304(直通) <http://www.pref.nagano.lg.jp/>

# 「地域の主要渋滞箇所」について

長野県移動性・安全性向上検討委員会

## あらまし

- ・長野県における道路の渋滞対策を効率的に進めていくために、「長野県移動性・安全性向上検討委員会」\*(以下「委員会」)において、渋滞箇所の的確な把握方法について検討しました。
- ・このたび、検討結果を踏まえ、道路利用者のみなさまが実感している渋滞箇所等を「主要渋滞箇所」として特定しました。

H24.7 第9回委員会

H24.12 第10回委員会

主要渋滞箇所の特定

※「長野県移動性・安全性向上検討委員会」の構成員  
 学識経験者、(社)長野県商工会議所連合会、諏訪市観光協会、特定非営利法人CO2バンク推進機構、(財)長野県交通安全協会、(社)長野県バス協会、(社)長野県トラック協会、信越放送(株)、長野県警察本部、長野県、東日本高速道路(株)長野管理事務所、中日本高速道路(株)松本保全・サービスセンター、国土交通省北陸信越運輸局長野運輸支局、国土交通省長野国道事務所、国土交通省飯田国道事務所

## これまでの取り組み

- ・道路利用者と委員会の双方の意見を踏まえて、地域全体として実感している渋滞箇所を特定しました。

### ① 委員会の意見

最新のITS技術を有効活用して、客観的かつ効率的に渋滞箇所を抽出しました。

### ② 道路利用者等の意見

パブリックコメントにより、一般の皆様や民間事業者(トラック協会、バス協会)、道路管理者(県・市町村)から、幅広く意見を頂きました。

パブリックコメントの案内チラシ

教えて下さい！  
**あなたの地域の渋滞**  
 交通データから抽出された渋滞箇所の地域について皆様のご意見を伺います！

アンケート実施期間 **11.9(金)～11.18(日)まで**

対象エリア  
 長野県

アンケート内容  
 ※最新の交通データから抽出された渋滞箇所の地域について、皆様がお感じになっている渋滞もお知らせください！

アンケート実施方法  
 ※下記URLにアクセスしてお答えください。  
 ※ご家庭で接続される場合がございます。

アンケートはこちらから  
<http://www.ktr.mlit.go.jp/jutai/jutai.html>

※本プロジェクトおよびアンケートに関する問合せ  
 長野県移動性・安全性向上検討委員会事務局  
 〒250-0292 長野県長野市東御田1-1-1 長野県庁5階505号室  
 受付時間 月曜日～金曜日 午前9時～午後5時(土日祝祭日を除く)

**素案の選定 (委員会の意見)**

- ・客観的データに基づき、渋滞発生箇所を抽出
- ・地域における交通特性を考慮した抽出方法を検討

**パブリックコメントの実施 (道路利用者等の意見)**

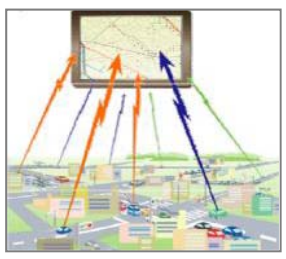
- ・道路利用者が実感している渋滞箇所を抽出
- ・最新データや現地状況により渋滞状況を確認

**「地域の主要渋滞箇所」の特定**

- ・集中する渋滞箇所は、効率的に対策を実施できるよう、区間またはエリアに集約

**最新のITS技術を有効活用**

- ・道路利用者の移動情報(プローブデータ)を収集・分析
- ・速度低下等の道路交通状況を客観的かつ効率的に把握



## 今後の予定

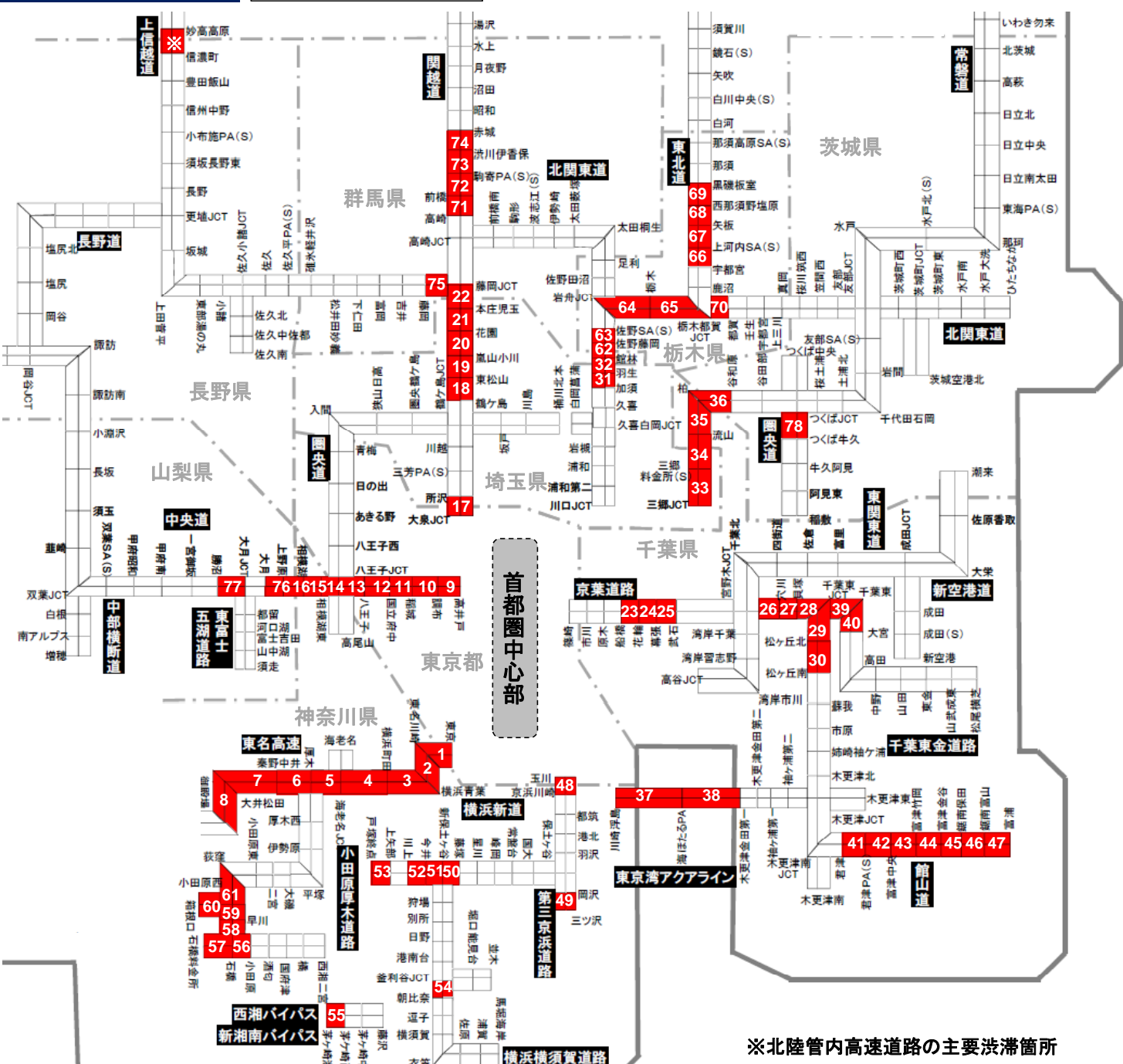
- ・主要渋滞箇所の対策方針について、検討を進めます。
- ・今後、主要渋滞箇所については、最新交通データ及び地域の交通状況を踏まえ、随時見直しを図っていきます。

## 主要渋滞箇所リスト

路線名	IC・JCT区間	都道府県
1	東名 東京 東名川崎	神奈川県
2	東名 東名川崎 横浜青葉	神奈川県
3	東名 横浜青葉 横浜町田	神奈川県
4	東名 横浜町田 海老名JCT	神奈川県
5	東名 海老名JCT 厚木	神奈川県
6	東名 厚木 秦野中井	神奈川県
7	東名 秦野中井 大井松田	神奈川県
8	東名 大井松田 御殿場	神奈川県静岡県
9	中央道 富井戸	東京都
10	中央道 堀布	東京都
11	中央道 稲城 国立府中	東京都
12	中央道 国立府中 八王子	東京都
13	中央道 八王子 八王子JCT	東京都
14	中央道 八王子JCT 相模湖東	東京都
15	中央道 相模湖東 相模湖	神奈川県
16	中央道 相模湖 上野原	神奈川県
17	圏越道 大泉JCT	埼玉県
18	圏越道 鶴ヶ島 東松山	埼玉県
19	圏越道 東松山 嵐山小川	埼玉県
20	圏越道 嵐山小川 花園	埼玉県
21	圏越道 花園 本庄児玉	埼玉県
22	圏越道 本庄児玉 藤岡JCT	埼玉県
23	京葉道 船橋	千葉県
24	京葉道 花輪	千葉県
25	京葉道 船張	千葉県
26	京葉道 富野JCT	千葉県
27	京葉道 六川	千葉県
28	京葉道 貝塚 千葉東JCT	千葉県
29	京葉道 千葉東JCT 松ヶ丘北	千葉県
30	京葉道 松ヶ丘北 松ヶ丘南	千葉県
31	東北道 加須	埼玉県
32	東北道 羽生	埼玉県群馬県
33	常磐道 三郷JCT	埼玉県
34	常磐道 三郷料金所(S)	千葉県
35	常磐道 流山	千葉県
36	常磐道 柏	千葉県
37	アクアライン 川崎厚島JCT	神奈川県
38	アクアライン 海ほたるPA	神奈川県
39	千葉東金 千葉東JCT	千葉県
40	千葉東金 大宮	千葉県
41	圏山道 君津PA(S)	千葉県
42	圏山道 君津PA(S)	千葉県
43	圏山道 富津中央	千葉県
44	圏山道 富津中央 富津竹岡	千葉県
45	圏山道 富津竹岡 富津金谷	千葉県
46	圏山道 富津金谷 富津保田	千葉県
47	圏山道 富津保田 富津富山	千葉県
48	圏山道 富津富山 富津	千葉県
49	第三京浜 京浜川崎	神奈川県
50	第三京浜 羽田出入口	神奈川県
51	横浜新道 新保土ヶ谷	神奈川県
52	横浜新道 今井	神奈川県
53	横浜新道 川上	神奈川県
54	横浜新道 戸塚終点	神奈川県
55	横浜新道 戸塚終点 相模湾JCT	神奈川県
56	新湘南バイパス 茅ヶ崎海岸	神奈川県
57	西湘バイパス 小田原	神奈川県
58	西湘バイパス 石橋	神奈川県
59	西湘バイパス 石橋	神奈川県
60	西湘バイパス 早川	神奈川県
61	西湘バイパス 小田原西	神奈川県
62	西湘バイパス 小田原西 小田原厚木道路	神奈川県
63	東北道 鶴林	栃木県
64	東北道 佐野藤岡	栃木県
65	東北道 佐野SA(S)	栃木県
66	東北道 栃木	栃木県
67	東北道 栃木 栃木都賀JCT	栃木県
68	東北道 上河内SA(S)	栃木県
69	東北道 矢板	栃木県
70	東北道 矢板 西那須野塩原	栃木県
71	東北道 西那須野塩原 黒磯板室	栃木県
72	東北道 黒磯板室 都賀	栃木県
73	圏越道 高崎	群馬県
74	圏越道 前橋	群馬県
75	圏越道 前橋 駒寄PA(S)	群馬県
76	圏越道 駒寄PA(S)	群馬県
77	圏越道 駒寄PA(S) 渋川伊香保	群馬県
78	圏越道 渋川伊香保 赤城	群馬県
79	上信越道 藤岡JCT	群馬県
80	中央道 上野原	山梨県
81	中央道 大月JCT	山梨県
82	圏央道 溝沼	山梨県
83	圏央道 つくばJCT	茨城県
84	圏央道 つくば牛久	茨城県

## 主要渋滞箇所位置図

■ 主要渋滞箇所



※北陸管内高速道路の主要渋滞箇所

# 首都圏中心部高速道路の主要渋滞箇所

代表的な主要渋滞箇所

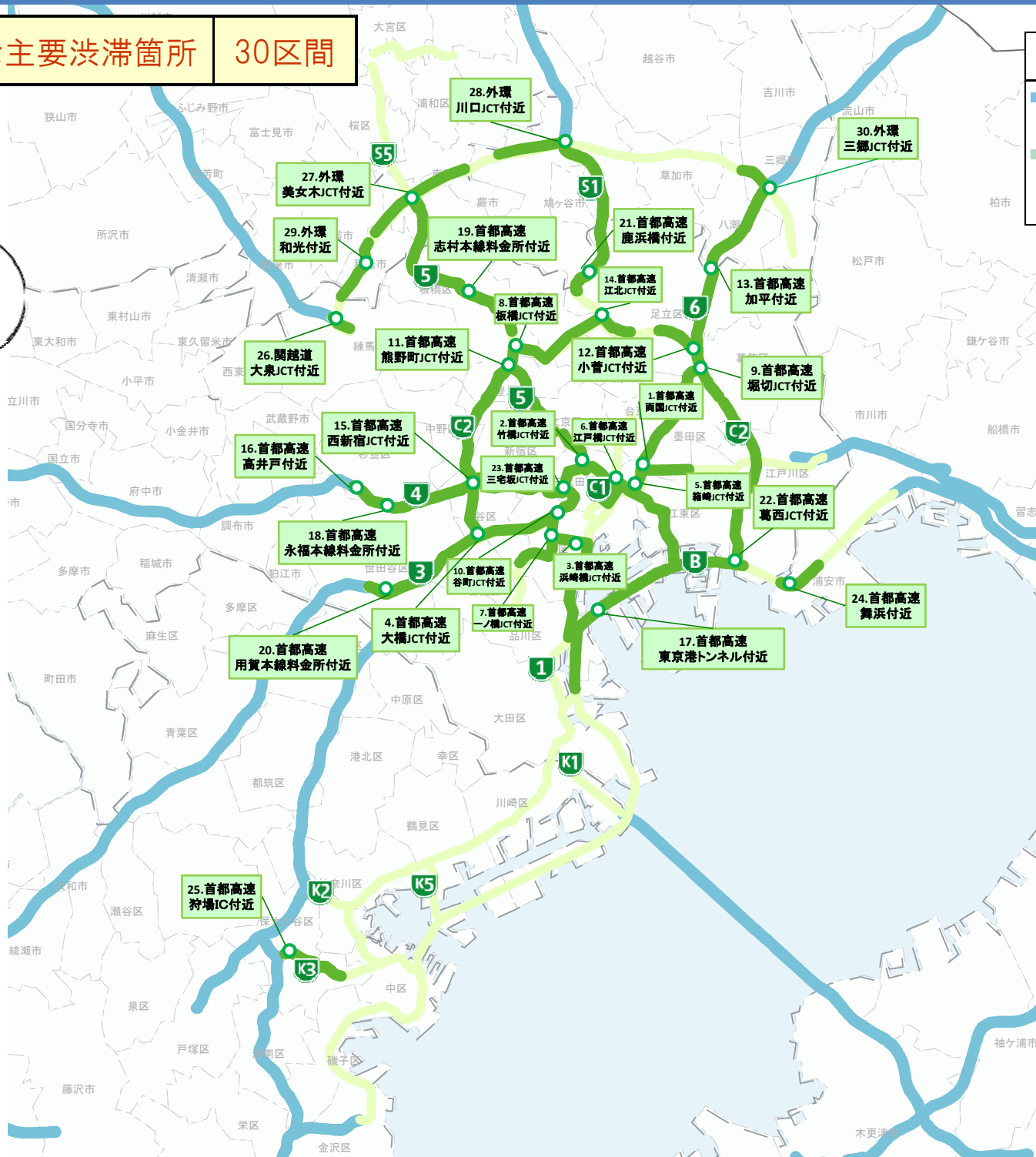
30区間

主要渋滞箇所

高速道路  
(外環外側)

首都圏  
高速道路  
(外環内側)

主要渋滞箇所



代表的な主要渋滞箇所

首都高速道路

1. 両国JCT付近
2. 竹橋JCT付近
3. 浜崎橋JCT付近
4. 大橋JCT付近
5. 箱崎JCT付近
6. 江戸橋JCT付近
7. 一ノ橋JCT付近
8. 板橋JCT付近
9. 堀切JCT付近
10. 谷町JCT付近
11. 熊野町JCT付近
12. 小菅JCT付近
13. 加平付近
14. 江北JCT付近
15. 西新宿JCT付近
16. 高井戸付近
17. 東京港トンネル付近
18. 永福本線料金所付近
19. 志村本線料金所付近
20. 用賀本線料金所付近
21. 鹿浜橋付近
22. 葛西JCT付近
23. 三宅坂JCT付近
24. 舞浜付近
25. 狩場IC付近

関越自動車道

東京外環道

26. 大泉JCT付近
27. 美女木JCT付近
28. 川口JCT付近
29. 和光付近
30. 三郷JCT付近

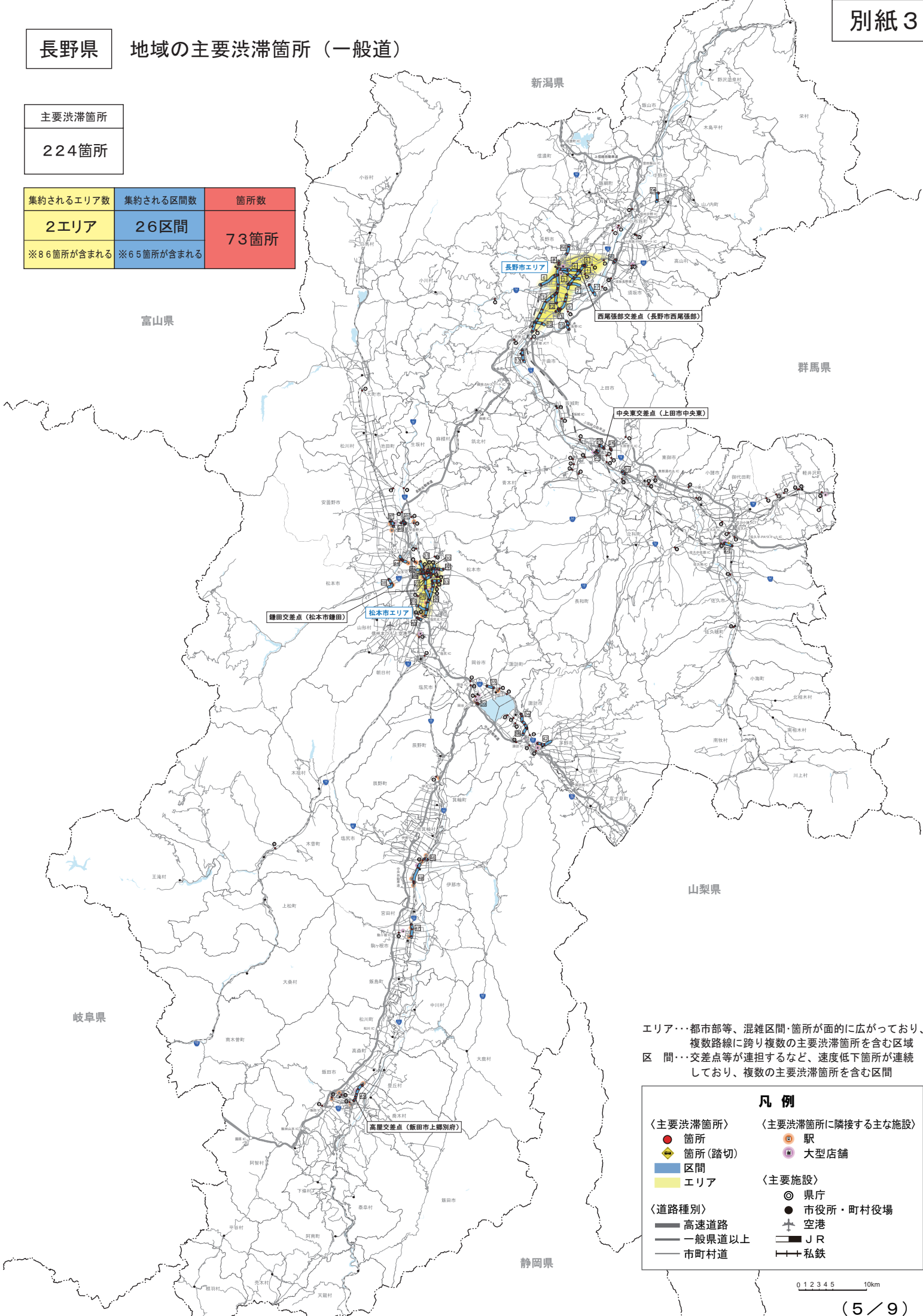
長野県

地域の主要渋滞箇所（一般道）

主要渋滞箇所

224箇所

集約されるエリア数	集約される区間数	箇所数
2エリア	26区間	73箇所
※86箇所が含まれる	※65箇所が含まれる	



エリア…都市部等、混雑区間・箇所が面的に広がっており、複数路線に跨り複数の主要渋滞箇所を含む区域  
 区間…交差点等が連担するなど、速度低下箇所が連続しており、複数の主要渋滞箇所を含む区間

**凡例**

<ul style="list-style-type: none"> <li>〔主要渋滞箇所〕</li> <li>● 箇所</li> <li>◆ 箇所(踏切)</li> <li>■ 区間</li> <li>■ エリア</li> <li>〔道路種別〕</li> <li>— 高速道路</li> <li>— 一般県道以上</li> <li>— 市町村道</li> </ul>	<ul style="list-style-type: none"> <li>〔主要渋滞箇所〕</li> <li>○ 箇所(踏切)</li> <li>■ 区間</li> <li>■ エリア</li> <li>〔主要施設〕</li> <li>● 県庁</li> <li>● 市役所・町村役場</li> <li>✈ 空港</li> <li>— JR</li> <li>— 私鉄</li> </ul>
---	---

0 1 2 3 4 5 10km

# 長野県北部

1

## ■ 区間

区間名	箇所名
1 一般国道18号 長野市上干田～運動公園南入口	上干田 西俣 上高田北 西尾張部 東和田 運動公園南入口 上干田 (仮称)母袋裏
2 (県)三才大豆島中御所線 長野市上干田～母袋裏	南俣 七瀬南筋東 南筋北北 西尾張部 古牧小西 一般国道406号 東和田 東和田西 小市
3 (県)長野菅平線 長野市南俣～南筋北北	中御所 興戸筋 新田町 浦防高筋 男六筋 御嶽川五葉路 茶臼山公園南入口 篠ノ井駅入口 稲里西 北原 南原 中水鉤 (仮称)長野市青木高3丁目 青木島 (仮称)青木島北 丹波島橋南詰 (仮称)丹波島橋 荒木 中御所 若松町 桜接町 (仮称)長野市神明広田 古戦場入口 いさぎ 大塚南 大塚 網島 商警署西 篠ノ井駅入口 古戦場入口 小島田 下水鉤南 長野市下米鉤南～青木島 打沢 五瀬下 栗佐 江部 七瀬 中野市江部～七瀬 一般国道403号 長野市上干田線～(県)長野真田線 長野市長野インタ～(県)菅平町 (県)村山小布施停車場線 須坂市村山町～村山町中央 落合橋南詰 落合橋南詰 浅川東条
4 一般国道19号 長野市南俣～南筋北北	上干田 西俣 上高田北 西尾張部 東和田 運動公園南入口 上干田 (仮称)母袋裏
5 一般国道19号 長野市南俣～南筋北北	南俣 七瀬南筋東 南筋北北 西尾張部 古牧小西 一般国道406号 東和田 東和田西 小市
6 一般国道19号 長野市小市～消防局前	中御所 興戸筋 新田町 浦防高筋 男六筋 御嶽川五葉路 茶臼山公園南入口 篠ノ井駅入口 稲里西 北原 南原 中水鉤 (仮称)長野市青木高3丁目 青木島 (仮称)青木島北 丹波島橋南詰 (仮称)丹波島橋 荒木 中御所 若松町 桜接町 (仮称)長野市神明広田 古戦場入口 いさぎ 大塚南 大塚 網島 商警署西 篠ノ井駅入口 古戦場入口 小島田 下水鉤南 長野市下米鉤南～青木島 打沢 五瀬下 栗佐 江部 七瀬 中野市江部～七瀬 一般国道403号 長野市上干田線～(県)長野真田線 長野市長野インタ～(県)菅平町 (県)村山小布施停車場線 須坂市村山町～村山町中央 落合橋南詰 落合橋南詰 浅川東条
7 (県)長野上田線～一般国道117号 長野市見六橋～中御所	上干田 西俣 上高田北 西尾張部 東和田 運動公園南入口 上干田 (仮称)母袋裏
8 (県)長野菅平線 長野市若松町～桜木町	南俣 七瀬南筋東 南筋北北 西尾張部 古牧小西 一般国道406号 東和田 東和田西 小市
9 一般国道18号 長野市神明広田～網島	中御所 興戸筋 新田町 浦防高筋 男六筋 御嶽川五葉路 茶臼山公園南入口 篠ノ井駅入口 稲里西 北原 南原 中水鉤 (仮称)長野市青木高3丁目 青木島 (仮称)青木島北 丹波島橋南詰 (仮称)丹波島橋 荒木 中御所 若松町 桜接町 (仮称)長野市神明広田 古戦場入口 いさぎ 大塚南 大塚 網島 商警署西 篠ノ井駅入口 古戦場入口 小島田 下水鉤南 長野市下米鉤南～青木島 打沢 五瀬下 栗佐 江部 七瀬 中野市江部～七瀬 一般国道403号 長野市上干田線～(県)長野真田線 長野市長野インタ～(県)菅平町 (県)村山小布施停車場線 須坂市村山町～村山町中央 落合橋南詰 落合橋南詰 浅川東条
10 (県)松代篠ノ井線 長野市南菅原西～篠ノ井駅入口	上干田 西俣 上高田北 西尾張部 東和田 運動公園南入口 上干田 (仮称)母袋裏
11 (県)長野真田線 長野市古戦場入口～小島田	南俣 七瀬南筋東 南筋北北 西尾張部 古牧小西 一般国道406号 東和田 東和田西 小市
12 (県)長野真田線～一般国道117号 長野市下米鉤南～青木島	中御所 興戸筋 新田町 浦防高筋 男六筋 御嶽川五葉路 茶臼山公園南入口 篠ノ井駅入口 稲里西 北原 南原 中水鉤 (仮称)長野市青木高3丁目 青木島 (仮称)青木島北 丹波島橋南詰 (仮称)丹波島橋 荒木 中御所 若松町 桜接町 (仮称)長野市神明広田 古戦場入口 いさぎ 大塚南 大塚 網島 商警署西 篠ノ井駅入口 古戦場入口 小島田 下水鉤南 長野市下米鉤南～青木島 打沢 五瀬下 栗佐 江部 七瀬 中野市江部～七瀬 一般国道403号 長野市上干田線～(県)長野真田線 長野市長野インタ～(県)菅平町 (県)村山小布施停車場線 須坂市村山町～村山町中央 落合橋南詰 落合橋南詰 浅川東条
13 一般国道18号 千曲市打沢～栗佐	上干田 西俣 上高田北 西尾張部 東和田 運動公園南入口 上干田 (仮称)母袋裏
14 一般国道403号 中野市江部～七瀬	南俣 七瀬南筋東 南筋北北 西尾張部 古牧小西 一般国道406号 東和田 東和田西 小市
15 一般国道403号～(県)長野真田線 長野市長野インタ～(県)菅平町	中御所 興戸筋 新田町 浦防高筋 男六筋 御嶽川五葉路 茶臼山公園南入口 篠ノ井駅入口 稲里西 北原 南原 中水鉤 (仮称)長野市青木高3丁目 青木島 (仮称)青木島北 丹波島橋南詰 (仮称)丹波島橋 荒木 中御所 若松町 桜接町 (仮称)長野市神明広田 古戦場入口 いさぎ 大塚南 大塚 網島 商警署西 篠ノ井駅入口 古戦場入口 小島田 下水鉤南 長野市下米鉤南～青木島 打沢 五瀬下 栗佐 江部 七瀬 中野市江部～七瀬 一般国道403号 長野市上干田線～(県)長野真田線 長野市長野インタ～(県)菅平町 (県)村山小布施停車場線 須坂市村山町～村山町中央 落合橋南詰 落合橋南詰 浅川東条
16 (県)村山小布施停車場線 須坂市村山町～村山町中央	上干田 西俣 上高田北 西尾張部 東和田 運動公園南入口 上干田 (仮称)母袋裏
17 (県)長野菅平線 長野市落合橋南詰～落合橋南詰	南俣 七瀬南筋東 南筋北北 西尾張部 古牧小西 一般国道406号 東和田 東和田西 小市
18 (県)長野菅平線 長野市上松～浅川東条	中御所 興戸筋 新田町 浦防高筋 男六筋 御嶽川五葉路 茶臼山公園南入口 篠ノ井駅入口 稲里西 北原 南原 中水鉤 (仮称)長野市青木高3丁目 青木島 (仮称)青木島北 丹波島橋南詰 (仮称)丹波島橋 荒木 中御所 若松町 桜接町 (仮称)長野市神明広田 古戦場入口 いさぎ 大塚南 大塚 網島 商警署西 篠ノ井駅入口 古戦場入口 小島田 下水鉤南 長野市下米鉤南～青木島 打沢 五瀬下 栗佐 江部 七瀬 中野市江部～七瀬 一般国道403号 長野市上干田線～(県)長野真田線 長野市長野インタ～(県)菅平町 (県)村山小布施停車場線 須坂市村山町～村山町中央 落合橋南詰 落合橋南詰 浅川東条

## ■ 単独箇所

箇所名
1 御嶽川橋田
2 北尾張部
3 柳原北
4 赤沼
5 豊野
6 篠原中央
7 IC西
8 南長池
9 稲荷山駅前
10 上ー北
11 篠ノ井橋南
12 栄
13 笹平
14 納内駅入口
15 中町南
16 (仮称)立ヶ花橋

## 西尾張部交差点 (長野市西尾張部)

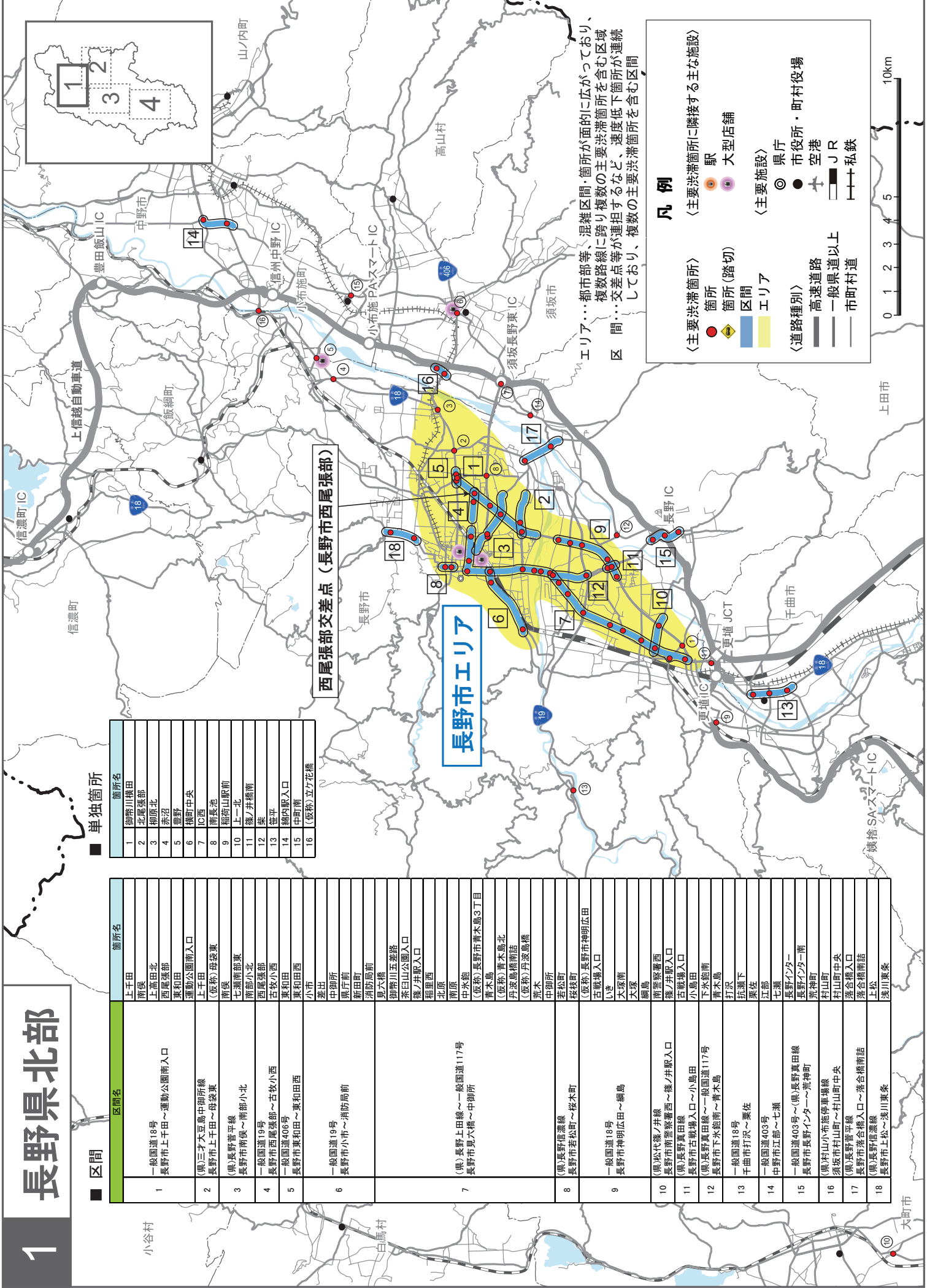
## 長野市エリア

エリア…都市部等、混雑区間・箇所が面的に広がっており、  
複数路線に跨り複数の主要渋滞箇所を含む区域  
区間…交差点等が連担するなど、速度低下箇所が連続  
してあり、複数の主要渋滞箇所を含む区間

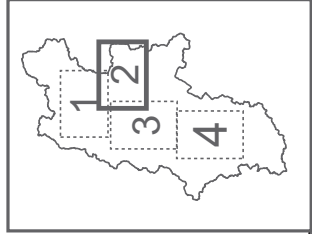
### 凡例

(主要渋滞箇所) ● 箇所 (踏切) ● 区間 ● エリア  
 (主要渋滞箇所) ● 箇所 (踏切) ● 区間 ● エリア  
 (主要施設) ● 県庁 ● 市役所・町村役場 ● 駅 ● 大型店舗 ● 空港 ● J R ● 私鉄

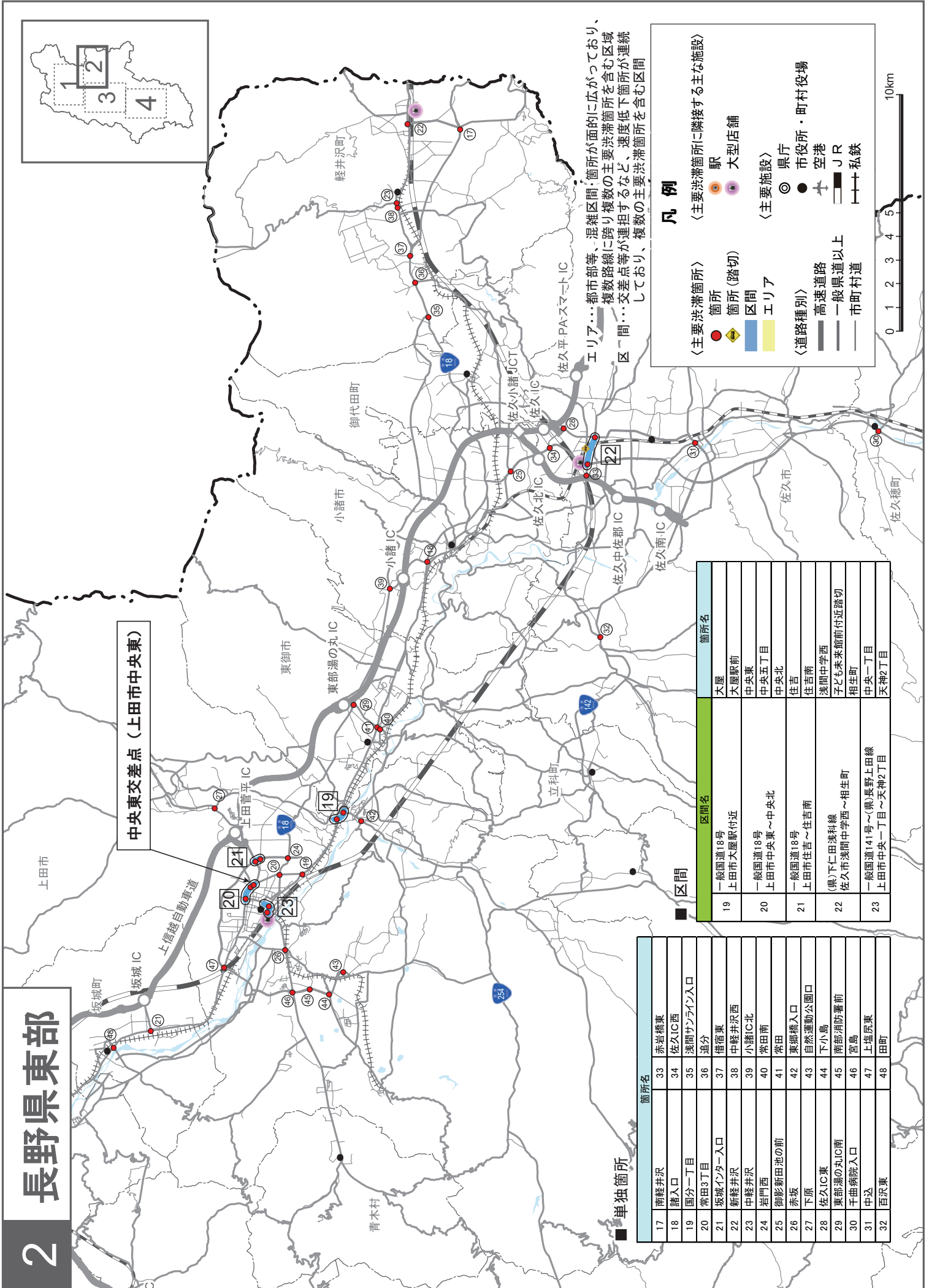
(道路種別) ● 高速道路 ● 一般国道以上 ● 市町村道



# 2 長野県東部



中央東交差点 (上田市中央東)



エリア…都市部等、混雑区間・箇所が面的に広がっており、複数路線に跨り複数の主要渋滞箇所を含む区域  
区間…交差点等が連担するなど、速度低下箇所が連続しており、複数の主要渋滞箇所を含む区間

### 凡例

(主要渋滞箇所)  
 ● 箇所  
 ● 箇所(踏切)  
 区間  
 エリア

(主要施設)  
 ◎ 県庁  
 ● 市役所・町村役場  
 十 空港  
 一 一般国道以上  
 一 市町村道

(道路種別)  
 高速道路  
 一般国道以上  
 市町村道

(主要渋滞箇所) (主要渋滞箇所)に隣接する主な施設  
 ● 駅  
 ● 大型店舗



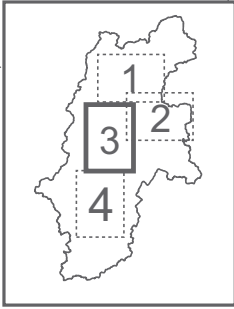
### 単独箇所

箇所名	箇所名
17 南軽井沢	33 赤岩橋東
18 諸入口	34 佐久IC西
19 国分一丁目	35 浅間サンライズ入口
20 常田3丁目	36 追分
21 坂城インター入口	37 借宿東
22 新軽井沢	38 中軽井沢西
23 新軽井沢	39 小諸IC北
24 岩門西	40 常田南
25 御影新田池の前	41 常田
26 赤坂	42 東郷橋入口
27 下原	43 自然運動公園口
28 佐久IC東	44 下小島
29 東部湯の丸IC南	45 南部消防署前
30 千曲病院入口	46 宮島
31 中込	47 上塩尻東
32 百沢東	48 田町

### 区間

区間名	箇所名
19 一般国道18号 上田市大屋駅付近	大屋 大屋駅前 中央東 中央五丁目 中央北
20 一般国道18号 上田市中央東～中央北	住吉 住吉南 浅間中学校 子ども未来館前付近踏切 相生町
21 一般国道18号 上田市住吉～住吉南	中央一丁目 天神2丁目
22 (県)下仁田浅科線 佐久市浅間中学校西～相生町	
23 一般国道141号～(県)長野上田線 上田市中央一丁目～天神2丁目	

# 3 長野県中部



## ■ 単独箇所

箇所名
49 高出
50 金塚
51 中河原
52 大社通
53 20号バイパス入口
54 岡谷インター西
55 新井
56 美須々
57 本町
58 上川大橋
59 中州神宮寺
60 四賀南神戸
61 新六斗橋
62 高島4丁目
63 高浜
64 流通団地南
65 二子橋東
66 並柳
67 筑摩南
68 中林橋
69 筑摩橋
70 中央二丁目
71 伊勢町
72 宮淵1丁目
73 島内
74 平瀬口
75 田沢
76 田沢北
77 光橋西
78 安曇橋南
79 塔ノ原
80 村井駅付近踏切
81 南松本付近踏切

## ■ 区間

区間名	箇所名
24 一般国道19号 松本市村井～新橋	村井
	村井下町北
	(仮称)駅北
	平田
	南松本
	高宮中
	高宮
25 (県)松本環状高家線 松本市村井下町北～流通団地	村井下町北
	流通団地
26 (県)平田新橋線 松本市平田～柳橋	平田
	柳橋
27 (県)兎川寺鎌田線 松本市鎌田～深志二丁目	鎌田
	本庄1丁目
	深志二丁目
28 一般国道158号 松本市奈良井大橋西～中央一丁目	(仮称)奈良井大橋西
	渚一
	(仮称)田川大橋東
29 (県)優北松本停車場線 松本市白坂～蛇原橋	巾上
	中央一丁目
	中央一丁目
30 一般国道143号 松本市中央一丁目～城東二丁目	白坂
	蛇原橋
	中央一丁目
31 (県)平田新橋線 松本市中央一丁目～大手一丁目	深志二丁目
	市民芸術館前
	城東二丁目
32 (県)松本和田線 松本市城東二丁目～惣社	中央一丁目
	大手一丁目
33 (県)兎川寺鎌田線 松本市筑摩～庄内町	桜橋東
	清水二丁目
34 一般国道20号 諏訪市四賀桑原～清水1・2丁目	惣社
	筑摩
	筑摩西
	庄内町
35 一般国道20号 岡谷市長池～西大路口	四賀桑原
	四賀武津
	四賀普門寺
	元町
36 一般国道20号 諏訪市飯島～四賀桑原	清水1・2丁目
	長地
37 一般国道147号 安曇野市新田～成相	西大路口
	飯島
38 (県)松本環状高家線 松本市新村～倭橋南	四賀桑原
	成相
39 (県)岡谷茅野線 岡谷市天竜町3丁目～天竜橋	新村
	倭橋南
40 (県)豊科インター堀金線 安曇野インター付近	天竜橋
	天竜町3
	天竜橋
41 (県)柏矢町田沢停車場線 安曇野インター付近	安曇野インター
	安曇野インター西
42 一般国道152号 茅野市茅野警察署前～塚原	安曇野インター
	安曇野IC北
	安曇野IC北
43 (県)松本空港塩尻北インター線 塩尻市塩尻北IC～松本市塩尻北IC西	茅野警察署前
	塚原北
44 (県)梓橋田沢停車場線 松本市梓橋東～安曇野市梓橋駅入口	塚原
	塩尻北IC
	塩尻北IC西
	梓橋東
	(仮称)梓橋
	梓橋駅入口

鎌田交差点 (松本市鎌田)

松本市エリア

エリア…都市部等、混雑区間・箇所が面的に広がっており、複数路線に跨り複数の主要渋滞箇所を含む区域  
 区間…交差点等が連担するなど、速度低下箇所が連続しており、複数の主要渋滞箇所を含む区間

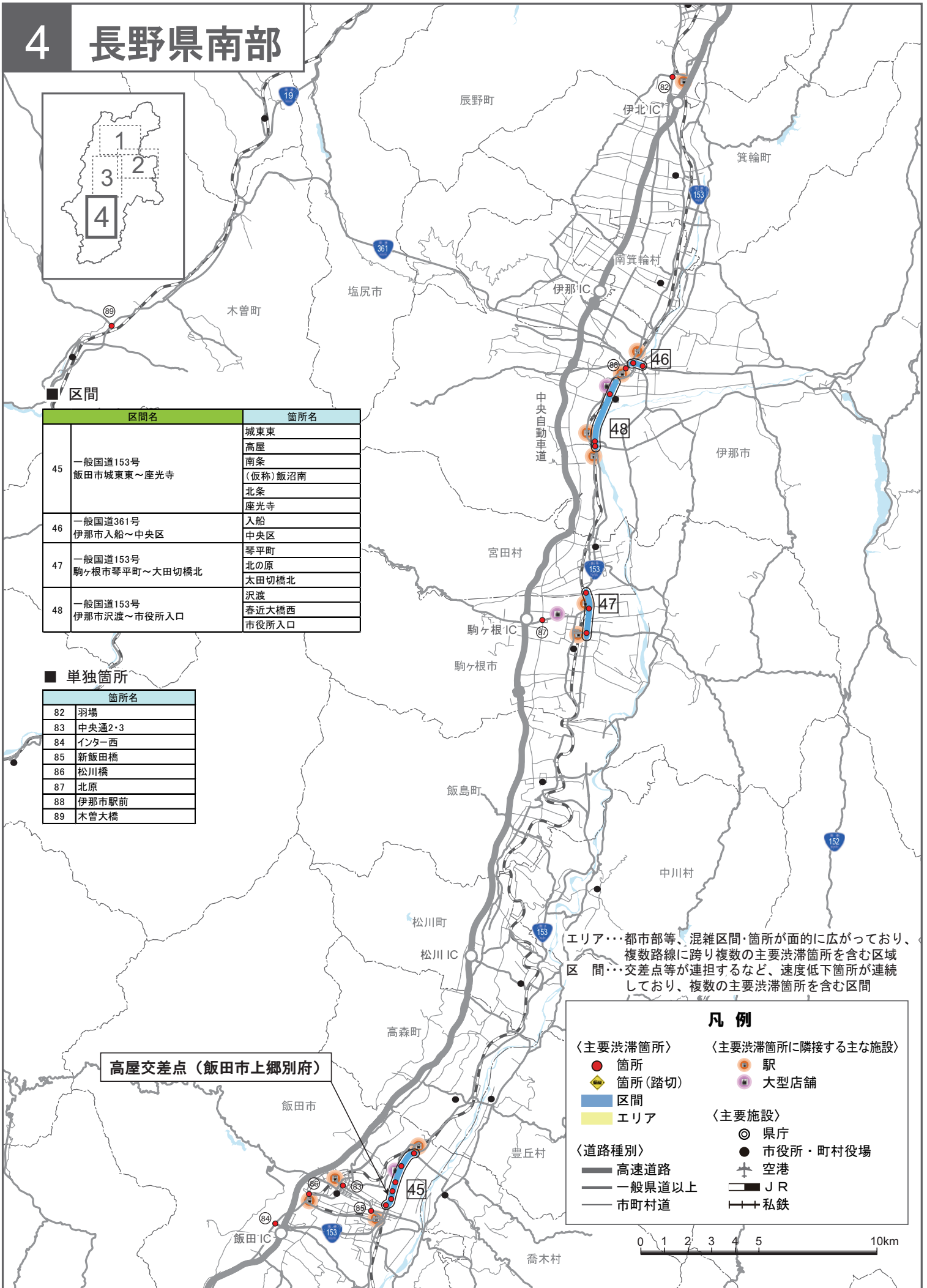
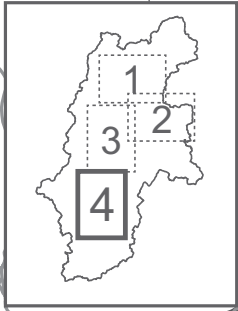
## 凡例

- 〈主要渋滞箇所〉
  - 箇所
  - ◆ 箇所(踏切)
- 〈主要渋滞箇所に隣接する主な施設〉
  - 駅
  - 大型店舗
- 〈主要施設〉
  - ◎ 県庁
  - 市役所・町村役場
  - ✈ 空港
  - JR
  - +++ 私鉄
- 〈道路種別〉
  - 高速道路
  - 一般県道以上
  - 市町村道
- 〈その他〉
  - 区間
  - エリア





# 4 長野県南部



■ 区間

区間名	箇所名
45 一般国道153号 飯田市城東東～座光寺	城東東
	高屋
	南条 (仮称)飯沼南
	北条
	座光寺
46 一般国道361号 伊那市入船～中央区	入船
	中央区
47 一般国道153号 駒ヶ根市琴平町～大田切橋北	琴平町
	北の原
	太田切橋北
48 一般国道153号 伊那市沢渡～市役所入口	沢渡
	春近大橋西
	市役所入口

■ 単独箇所

箇所名
82 羽場
83 中央通2・3
84 インター西
85 新飯田橋
86 松川橋
87 北原
88 伊那市駅前
89 木曾大橋

エリア…都市部等、混雑区間・箇所が面的に広がっており、複数路線に跨り複数の主要渋滞箇所を含む区域  
 区間…交差点等が連担するなど、速度低下箇所が連続しており、複数の主要渋滞箇所を含む区間

**凡例**

(主要渋滞箇所) ● 箇所 ◆ 箇所(踏切) ■ 区間 ■ エリア (道路種別) 高速道路 一般県道以上 市町村道	(主要渋滞箇所)に隣接する主な施設 ● 駅 ■ 大型店舗 (主要施設) ◎ 県庁 ● 市役所・町村役場 ✈ 空港 〰 JR 〰 私鉄
---	--

