



平成23年12月7日(水)
長野県移動性・安全性向上検討委員会
国土交通省関東地方整備局長野国道事務所
" 中部地方整備局飯田国道事務所
長野県建設部

記者発表資料

“イライ” (移動性障害)箇所・“ハラハラ” (安全性要対策)箇所の整備効果 ～ 第8回長野県移動性・安全性向上検討委員会を開催 ～

長野県内の道路の課題を整理し、解決を急ぐべき箇所として平成18年度に”イライラ” (移動性障害)箇所・”ハラハラ” (安全性要対策)箇所が選定され、これまで各種対策検討や対策実施を進めて参りました。

さらに、4回目となるパブリックコメントを平成23年2月7日から実施し、県民や道路利用者の方々からこれまでの取り組みの満足度に関するアンケート調査を実施いたしました。

この4回目のパブリックコメント結果をご報告するとともに、長野県内の最新交通状況 (自転車利用環境への取り組み等) の紹介や、対策完了箇所の整備効果、県民や道路利用者の方々にとってわかりやすい取り組み内容のあり方について議論いただくことを目的とした、「第8回長野県移動性・安全性向上検討委員会」を下記のとおり開催します。

<日時>平成23年12月13日(火)15時30分から

<場所>長野市鶴賀字中堰145

国土交通省関東地方整備局長野国道事務所 第一会議室

<主な予定議事>

◎ 第4回パブリックコメントの結果報告

◎ 対策完了箇所の整備効果

等

発表記者クラブ

竹芝記者クラブ、神奈川建設記者会
長野県庁会見場・長野市政記者クラブ・長野市政記者会

問い合わせ先

- 国土交通省関東地方整備局 長野国道事務所 計画課長 なかじま よしゆき 中島 祥行
TEL 026-264-7009 (直通) <http://www.ktr.mlit.go.jp/nagano/>
- 国土交通省中部地方整備局 飯田国道事務所 調査設計課長 さの いさむ 佐野 勇
TEL 0265-53-7204 (直通) <http://www.cbr.mlit.go.jp/iikoku/>
- 長野県建設部 道路建設課 企画幹 ゆい ひとし 油井 均
TEL 026-235-7304 (直通) <http://www.pref.nagano.lg.jp/>

第8回長野県移動性・安全性向上検討委員会

会場のご案内

- 日時：平成23年12月13日(火) 15時30分から
- 場所：長野国道事務所 第一会議室

長野県長野市鶴賀字中堰145

長野国道事務所 案内図



● 長野県移動性・安全性向上検討委員会について

「長野県移動性・安全性向上検討委員会」は、学識経験者や各方面の方々に参加頂き、長野県内の一般県道以上の道路について、移動性の阻害要因や交通事故要因等を分析し、重点的かつ効率的な道路行政につながる提言を行うことを目的に、平成 17 年度に組織されました。委員会では、適宜、県民の皆様や道路利用者の皆様などのご意見を広く頂きながら、解決を急ぐべき箇所やその箇所の対策内容の検討・公表を行っております。

<委員会開催経緯>

- 平成 17 年 12 月 27 日
第 1 回移動性向上検討委員会、安全性向上検討委員会設立
- 平成 18 年 9 月 22 日
第 2 回移動性・安全性向上検討委員会（2つの委員会統合）
- 平成 19 年 3 月 14 日
第 3 回移動性・安全性向上検討委員会開催
パブリックコメント結果 / イライラ 52 箇所、ハラハラ 50 箇所選定
- 平成 20 年 1 月 31 日
第 4 回移動性・安全性向上検討委員会開催
イライラ・ハラハラ箇所の対策実施状況 / パブリックコメント実施について
- 平成 20 年 3 月 17 日
第 5 回移動性・安全性向上検討委員会開催
パブリックコメント結果 / PDCAサイクルの推進方法について
- 平成 21 年 12 月 17 日
第 6 回移動性・安全性向上検討委員会開催
混雑多発箇所選定の取組 /
新たなイライラ・ハラハラ箇所抽出とパブリックコメント実施について
- 平成 22 年 12 月 13 日
第 7 回移動性・安全性向上検討委員会開催
・ 新たなイライラ箇所・ハラハラ箇所（事故ゼロプラン）の抽出・選定について

● ”イライラ”・”ハラハラ”箇所の選定背景

“イライラ”箇所とは、移動性が阻害されている箇所であり、渋滞、通行止め、冬期の積雪などにより思うような走行が出来ずに”イライラ”を感じると思われる箇所を選定いたします。

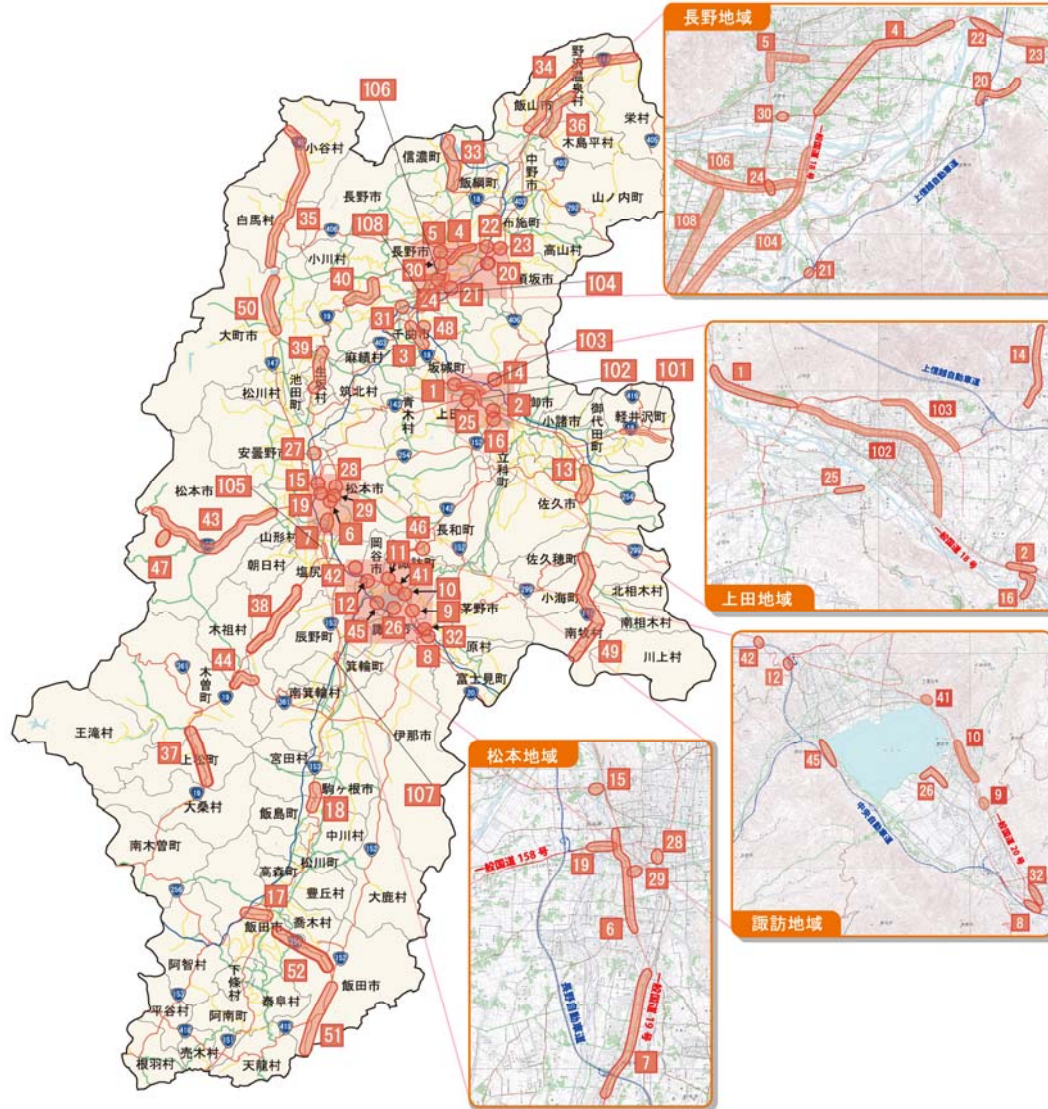
”ハラハラ”箇所とは、安全性の確保が必要な箇所であり、交通事故が多く発生し、危険性が高く、安心して通行や走行ができずに”ハラハラ”と感じると思われる箇所として選定いたします。

国・地方公共団体の財政が逼迫する中、限られた予算で効率よくサービスを提供する必要があります。また、県民の皆様や道路利用者、さらには納税者の方々にご理解が得られるよう、道路の現状などを示す様々なデータから課題を分析し、「PDCAサイクル」による最適な方法で重点的かつ効率的に課題を解決していくことが必要であります。

そのため、パブリックコメントを通じた県民の皆様からのご意見を参考に、平成 19 年 3 月に、長野県内の一般県道以上を対象道路としたイライラ箇所 52 箇所、ハラハラ箇所 50 箇所が選定されました。この各選定箇所における対策事業が完了してきたことから、平成 22 年 3 月に実施したパブリックコメントを通じて、新たにイライラ箇所 8 箇所（合計 60 箇所）、ハラハラ箇所 38 箇所（合計 88 箇所）を同年 12 月に選定し、ハラハラ箇所については、事故ゼロプラン（事故危険区間重点解消作戦）に位置付け、事故対策を推進していくこととしています。



長野県内道路の“イライラ”（移動性阻害）箇所



“イライラ”（移動性阻害）箇所の一覧

平成 18 年度選定箇所

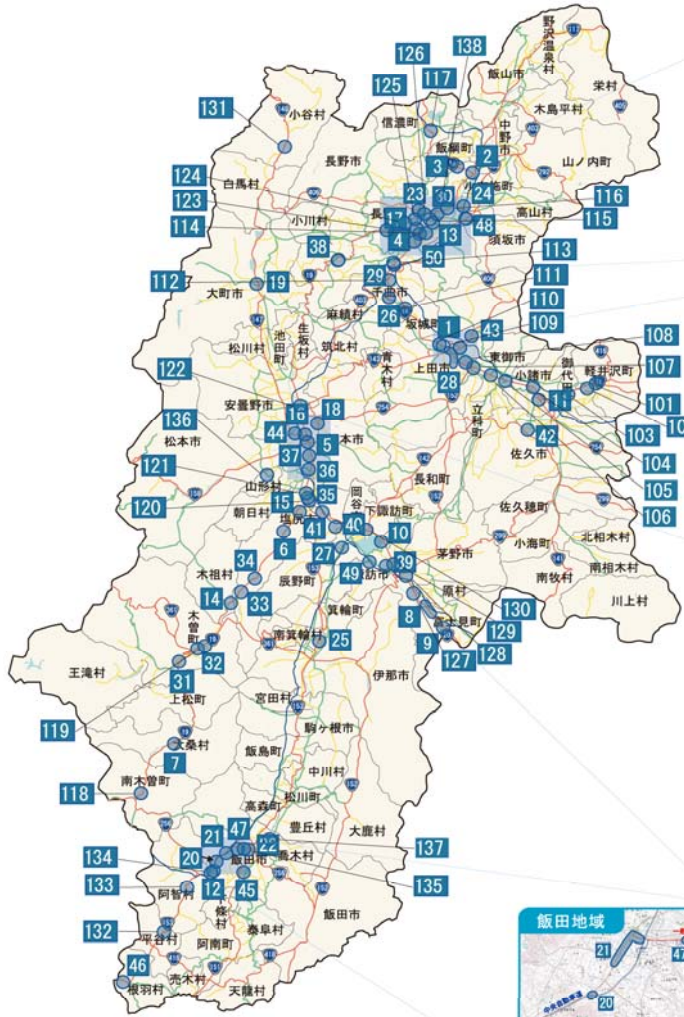
No.	路線名	場所(交差点名等)	抽出要因
1	一般国道18号	上田市上塩尻東～坂城町鼠橋通り	渋滞
2	一般国道18号	上田市大屋付近	渋滞
3	一般国道18号	千曲市戸倉～粟佐	渋滞
4	一般国道18号	長野市上干田～柳原北	渋滞
5	一般国道19号	長野市中御所～居町	渋滞
6	一般国道19号	松本市芳野～白坂	渋滞
7	一般国道19号	塩尻市吉田北～松本市平田	渋滞
8	一般国道20号	茅野市宮川～中河原北	渋滞
9	一般国道20号	諏訪市四賀～赤羽橋踏切付近	渋滞
10	一般国道20号	諏訪市元町～湖岸通り2丁目	渋滞/災害・気象
11	一般国道20号	下諏訪町富部～岡谷市長地	渋滞
12	一般国道20号	岡谷市岡谷インター	渋滞
13	一般国道141号	佐久市藤部付近	渋滞
14	一般国道144号	上田市下原付近	渋滞
15	一般国道147号	松本市新橋	渋滞
16	一般国道152号	上田市大屋駅前	渋滞
17	一般国道153号	飯田市インター付近	渋滞
18	一般国道153号	駒ヶ根市小町崖南部	渋滞
19	一般国道158号	松本市浦1丁目付近	渋滞
20	一般国道403号	須坂市幸高～須坂インター	渋滞
21	一般国道403号	長野市長野インター南付近	渋滞
22	一般国道406号	須坂市村山町	渋滞
23	一般国道406号	須坂市須坂駅前	渋滞
24	(主)長野真田線	長野市下水飽南付近	渋滞
25	(主)長野上田線	上田市三好町	渋滞
26	(主)諏訪辰野線	諏訪市渋崎	渋滞
27	(主)豊科インター～塩金線	安曇野市豊科田沢	渋滞
28	(一)平田新橋線	松本市深志2丁目	渋滞
29	(一)荒川寺鐘田線	松本市鐘田	渋滞
30	(一)三才大豆島中御所線	長野市荒木	渋滞
31	(一)福寿山停車場線	長野市福寿山駅付近	渋滞
32	(一)弘沢茅野線	茅野市茅野街	渋滞
33	一般国道18号	信濃町内	積雪
34	一般国道117号	飯山市中央橋西～新潟県境	積雪
35	一般国道148号	白馬村神城～新潟県境	積雪/線形不良・交通不能
36	(主)飯山野沢温泉線	飯山市蛭川橋～横落	積雪
37	一般国道19号	上松町上松	災害・気象
38	一般国道19号	塩尻市奈良井～賢川	災害・気象
39	一般国道19号	生坂村内	災害・気象
40	一般国道19号	長野市～長野市榎平トンネル西	災害・気象
41	一般国道20号	下諏訪町藤ノ木～富部	災害・気象
42	一般国道20号	塩尻市塩尻峠付近	災害・気象
43	一般国道158号	松本市中ノ湯～波田町新島々駅付近	災害・気象/線形不良・交通不能
44	一般国道361号	木曾町神谷	災害・気象/線形不良・交通不能
45	(主)岡谷茅野線	岡谷市湊	災害・気象
46	(一)八島高原線	下諏訪町東俣	災害・気象
47	(一)白骨温泉線	松本市安曇沢渡付近	災害・気象
48	(一)白石千曲線	千曲市横町付近	災害・気象
49	一般国道141号	山梨県境～佐久穂町清水町	線形不良・交通不能
50	一般国道148号	大町市木崎～青木湖付近	線形不良・交通不能
51	一般国道152号	飯田市南信濃青木峠付近	線形不良・交通不能
52	一般国道256号	飯田市上村付近	線形不良・交通不能

平成 22 年度選定箇所（新たな箇所）

No.	路線名	場所(交差点名等)	抽出要因
101	一般国道18号	経井沢町南経井沢～浅間サンライン入口	渋滞・混雑多発
102	一般国道18号	上田市国分西～上塩尻東	渋滞・混雑多発
103	一般国道18号	上田市住吉南～緑が丘	渋滞・混雑多発
104	一般国道18号	長野市篠ノ井橋北～綱島	渋滞・混雑多発
105	一般国道19号	塩尻市高出～金塚	渋滞・混雑多発
106	一般国道19号	長野市今里団地北～大塚南	渋滞・混雑多発
107	一般国道153号	辰野町羽北付近	渋滞
108	(主)長野上田線	長野市御常川～福里西	渋滞・混雑多発



長野県内道路の“ハラハラ”（安全性要対策）箇所



“ハラハラ”（安全性阻害）箇所の一覧

平成18年度選定箇所

No.	路線名	場所(交差点名等)
1	一般国道18号	上田市住吉
2	一般国道18号	長野市浅野
3	一般国道18号	飯綱町牟礼駅入口
4	一般国道19号	長野市下水飽南
5	一般国道19号	松本市井川城口
6	一般国道19号	塩尻市宗賀
7	一般国道19号	大桑村長野
8	一般国道20号	富士見町富士見付近
9	一般国道20号	富士見町小手沢
10	一般国道20号	諏訪市諏訪1丁目付近
11	一般国道141号	小諸市赤坂
12	一般国道153号	飯田市東平
13	一般国道18号	長野市稲葉付近
14	一般国道19号	木祖村藪原
15	一般国道19号	塩尻市宗賀
16	一般国道19号	松本市渚1丁目
17	一般国道117号	長野市青木島町大塚
18	一般国道143号	松本市岡田付近
19	一般国道147号	大町市大町旭町
20	一般国道153号	飯田市中村
21	一般国道153号	飯田市大瀬木～飯田インター入口
22	一般国道153号	飯田市鼎名古能
23	一般国道406号	長野市茂菅付近
24	一般国道406号	須坂市村山町大割
25	(主)伊那辰野停車場線	伊那市上牧
26	(主)長野上田線	千曲市上山田町
27	(主)下諏訪辰野線	岡谷市川岸上1丁目～川岸保育園前
28	一般国道18号	上田市国分西～中央5丁目
29	一般国道18号	長野市南警察西
30	一般国道18号	長野市西尾張部
31	一般国道19号	木曾町福島
32	一般国道19号	木曾町日義
33	一般国道19号	木祖村藪原
34	一般国道19号	塩尻市賢川
35	一般国道19号	塩尻市大門七区
36	一般国道19号	松本市芳川村井付近
37	一般国道19号	松本市野溝
38	一般国道19号	長野市信州新町新町付近
39	一般国道20号	諏訪市諏訪インター
40	一般国道20号	岡谷市今井付近
41	一般国道20号	塩尻市棧敷付近
42	一般国道142号	佐久市跡部付近
43	一般国道144号	上田市本原付近
44	一般国道147号	松本市島内
45	一般国道151号	飯田市川路田中
46	一般国道153号	根羽村下町
47	一般国道153号	飯田市上殿岡
48	一般国道403号	須坂市井上町幸高
49	(主)岡谷茅野線	諏訪市大熊
50	(主)長野真田線	長野市下水飽付近

平成22年度選定箇所(新たな箇所)

No.	路線名	場所(交差点名等)
101	一般国道18号	軽井沢町追分～長倉付近
102	一般国道18号	軽井沢町浅間サンライン入口交差点
103	一般国道18号	御代田町馬瀬口付近
104	一般国道18号	小諸市諸付近
105	一般国道18号	東御市滋野乙付近
106	一般国道18号	東御市常田交差点
107	一般国道18号	上田市大屋付近
108	一般国道18号	上田市大屋交差点
109	一般国道18号	上田市常磐城～秋和付近
110	一般国道18号	上田市上塩尻東交差点
111	一般国道18号	千曲市磯部～坂城町坂城付近
112	一般国道18号	千曲市杭瀬下交差点
113	一般国道18号	長野市森ノ井橋南交差点
114	一般国道18号	長野市青木島町綱島交差点
115	一般国道18号	長野市上高田北交差点
116	一般国道18号	長野市北尾張部～長野市北長池付近
117	一般国道18号	信濃町古間付近
118	一般国道19号	南木曾町読書付近
119	一般国道19号	木曾町原野交差点
120	一般国道19号	塩尻市九里市交差点
121	一般国道19号	塩尻市石原工業団地入口交差点
122	一般国道19号	安曇野市田沢交差点
123	一般国道19号	長野市安茂里小市付近
124	一般国道19号	長野市安茂里付近
125	一般国道19号	長野市バスターミナル前交差点
126	一般国道19号	長野市役所前駅交差点
127	一般国道20号	茅野市金沢木舟付近
128	一般国道20号	茅野市宮川交差点
129	一般国道20号	諏訪市四賀桑原交差点
130	一般国道20号	下諏訪町矢木東付近
131	一般国道148号	小谷村雨中
132	一般国道153号	平谷村翻付近
133	一般国道153号	阿智村恩田～智里付近
134	一般国道153号	阿智村春日交差点
135	一般国道153号	飯田市名古熊西交差点
136	(主)塩尻鍋割穂高線	山形村上竹田
137	(一)上飯田線	喬木村馬場
138	(一)長野豊野線	長野市三才