

地域と連携した  
緑の道づくり

国土交通省 中部地方整備局  
飯田国道事務所

〒395-0024  
長野県飯田市東栄町3350番地  
電話 (0265) 53-7200  
ファックス (0265) 53-7210  
Eメール iikoku@cbr.mlit.go.jp

# 飯田国道 NOW

飯田国道事務所からのお知らせ

事故ゼロプラン

平成23年12月1日

国道19号南木曾町 役場入口交差点完成のお知らせ

～ 事故抑止を目的とした右折車線の設置 ～

## 1. 概要

国道19号から南木曾町中心市街地への出入口として南側に唯一、右折車線が設置された三留野交差点が整備されていますが、朝夕を中心に交通が集中する状況となっています。

また、中心市街地への北側出入口に接続する町道についても、大型車が頻繁に利用していますが、道幅が狭く、すれ違いが厳しい状況となっています。

こうした中、国道からの新たなアクセス道路として町道島の平下線たいらしたせんが整備されることとなり、国道を管理する当事務所としても、管内の交差点において多く発生している右折待ち車両と後続車との追突事故を防止するため、今回の整備に併せ右折車線を設置する改良工事に平成23年5月より着手し、12月10日（土）の町道開通に併せ工事を完成する予定です。

## 2. 配布先

木曾合同庁舎記者クラブ

## 3. 問い合わせ先

飯田国道事務所

副所長 高木 すすむ

管理第二課長 まつおか みつあ

TEL 0265-53-7206

FAX 0265-53-7212

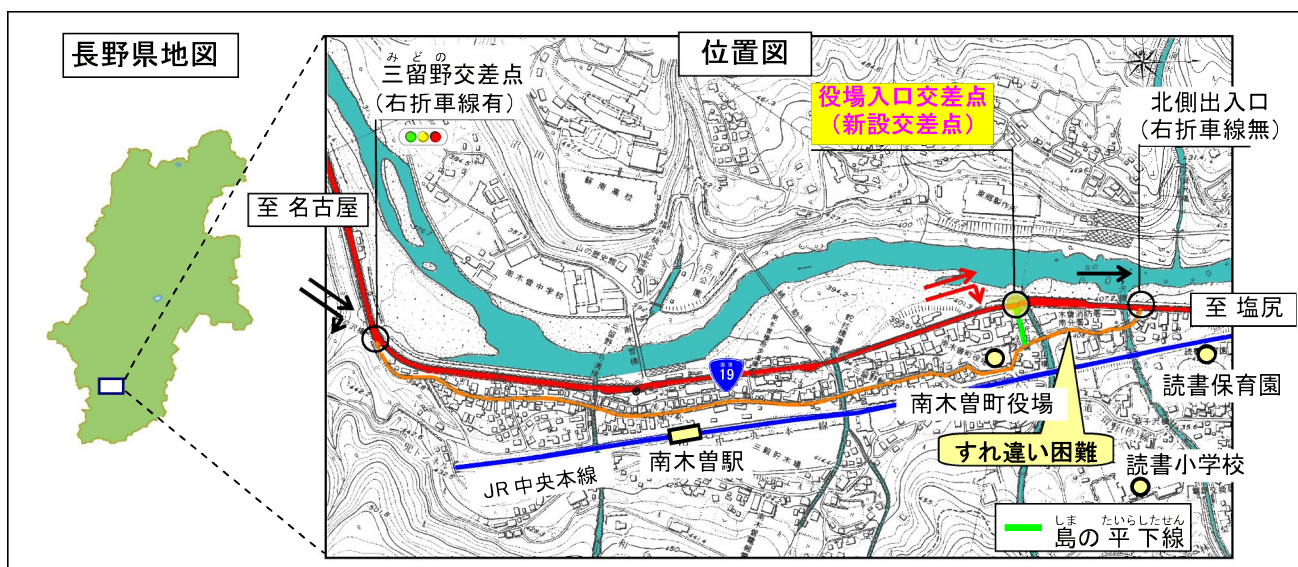
e-Mail : iikoku@cbr.mlit.go.jp

### 【事業の目的】

国道19号から南木曾町中心市街地への出入口として南側に唯一、右折車線が設置された三留野交差点が整備されていますが、朝夕を中心に交通が集中する状況となっています。

また、中心市街地への北側出入口である町道についても、大型車が頻繁に利用していますが、道路幅が狭く、すれ違いが厳しい状況となっています。

こうした中、国道からの新たなアクセス道路として町道島の平下線が整備されることとなり、国道を管理する当事務所としても、管内の交差点において多く発生している右折待ち車両と後続車との追突事故を防止するため、今回の整備に併せて右折車線を設置する改良工事に平成23年5月より着手し、12月10日(土)の町道開通に併せて工事を完成する予定です。

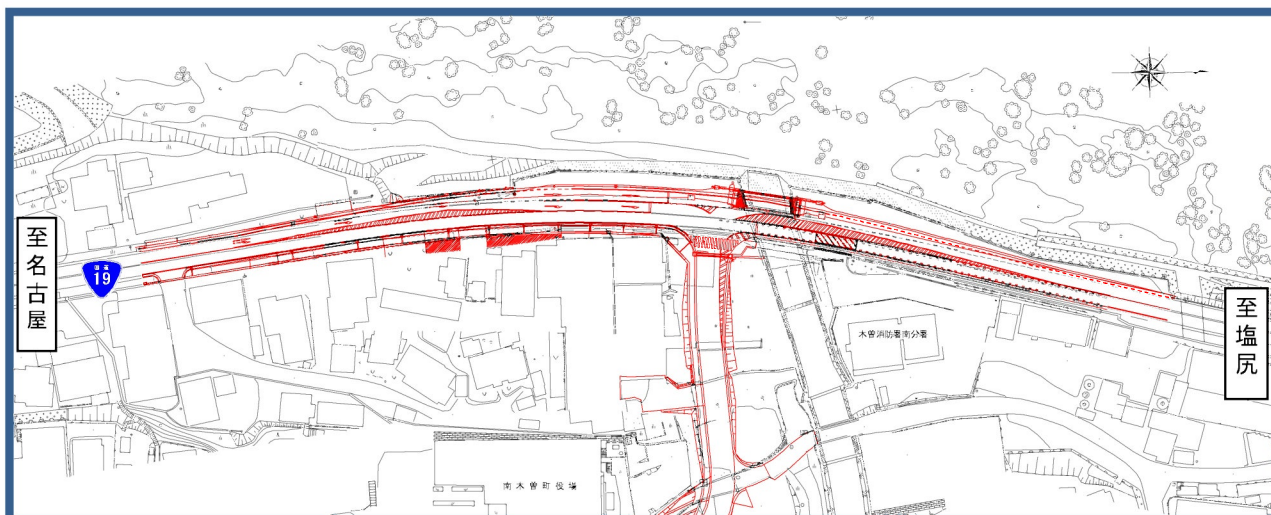


### 工事中の状況





## 計画平面図



## 完成イメージ

