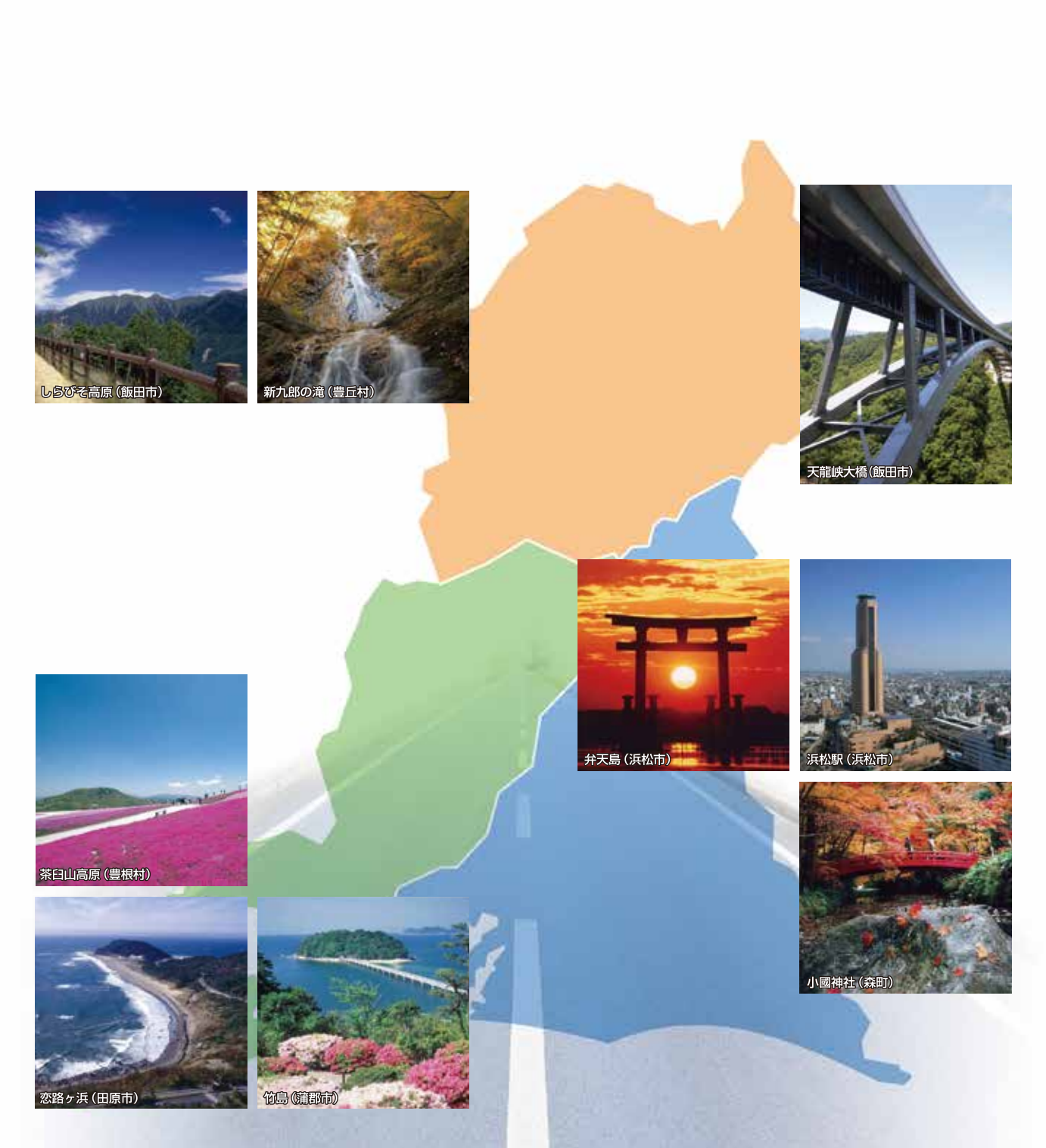


三遠南信自動車道



国土交通省
飯田国道事務所
浜松河川国道事務所

三遠南信自動車道とは

- 三遠南信自動車道(国道474号)は、長野県飯田市山本から静岡県浜松市北区引佐町に至る延長約100kmの高規格幹線道路です。
- 中央道、新東名と連絡し、地域間の連携強化、三河、遠州、南信州地域の秩序ある開発、発展に大きく寄与する重要な路線です。



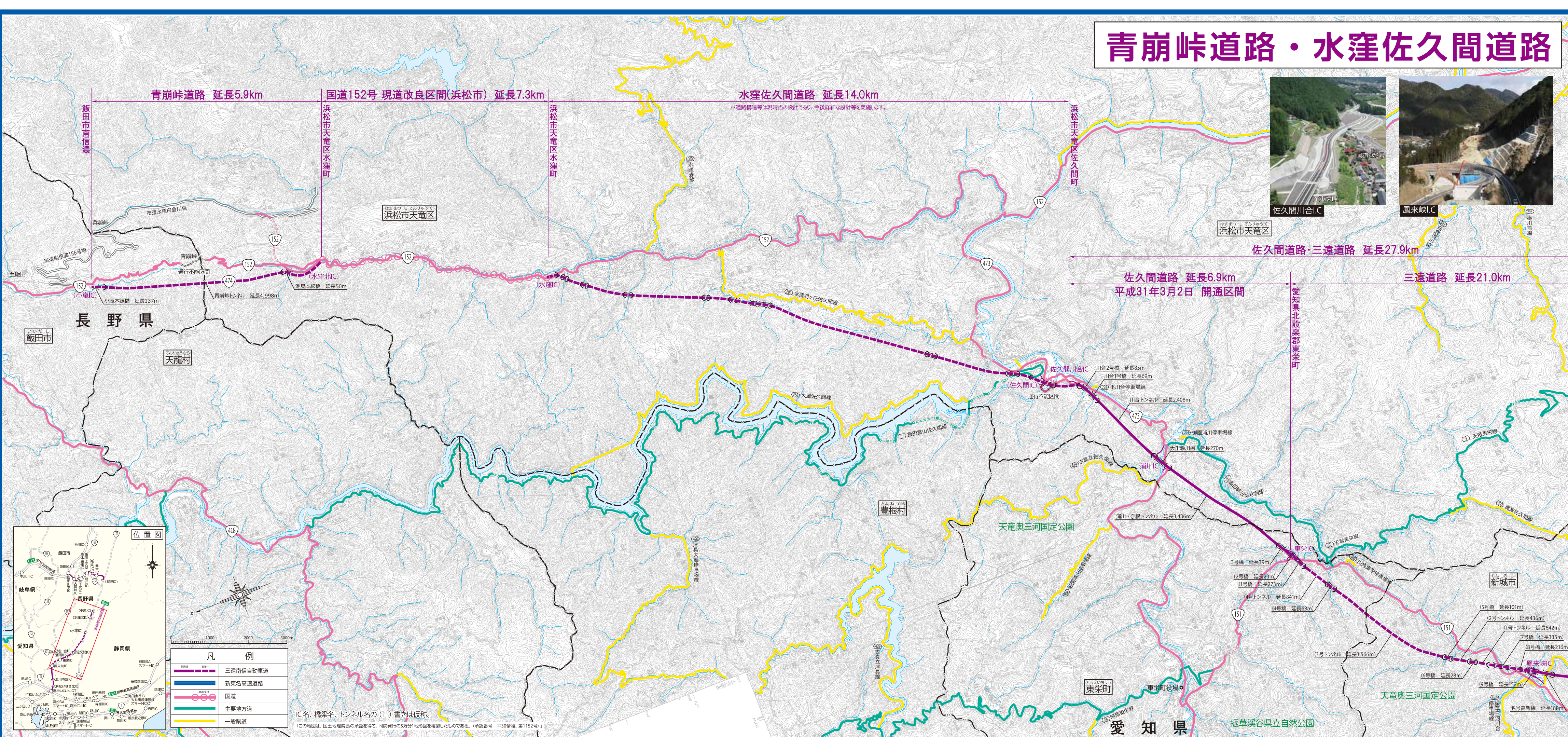
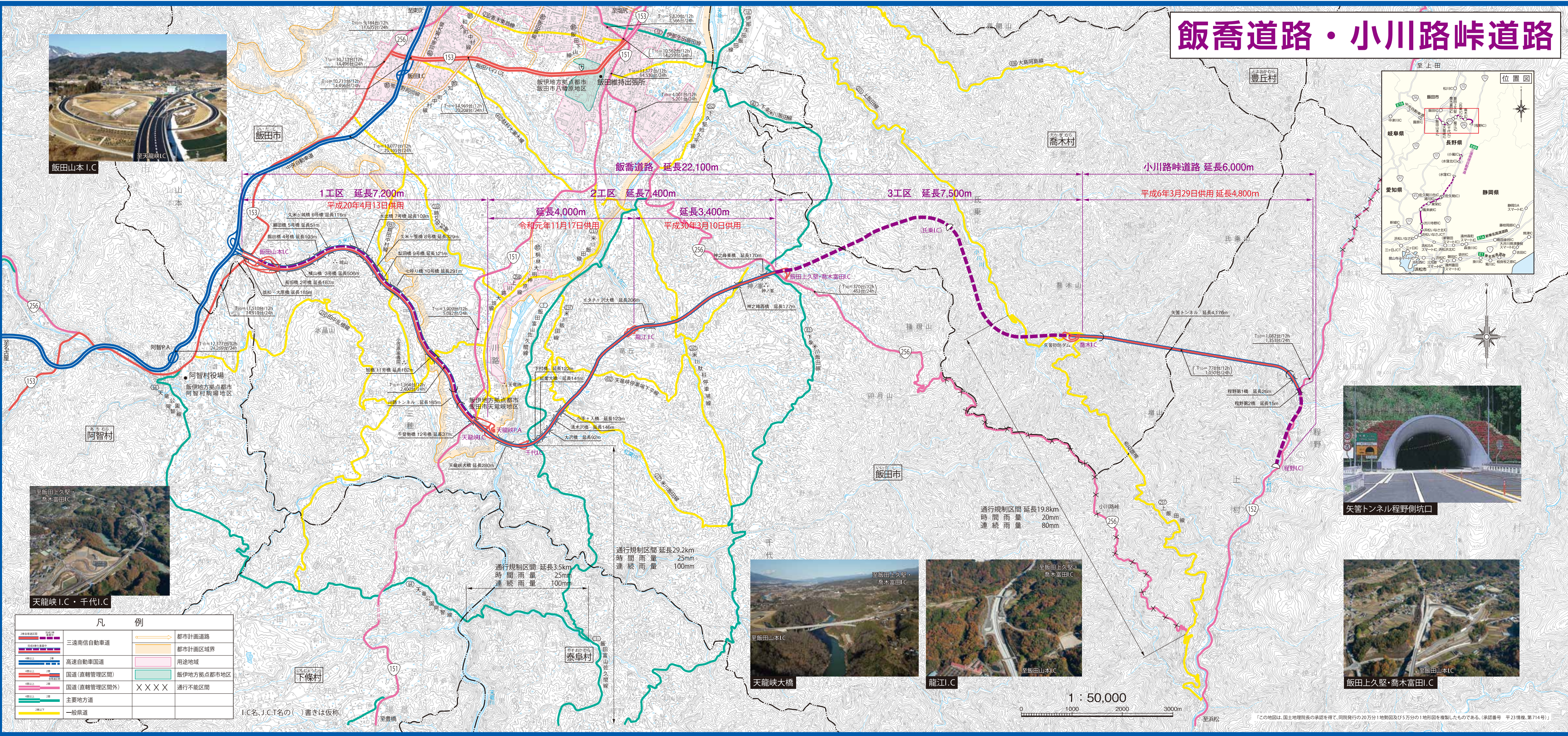
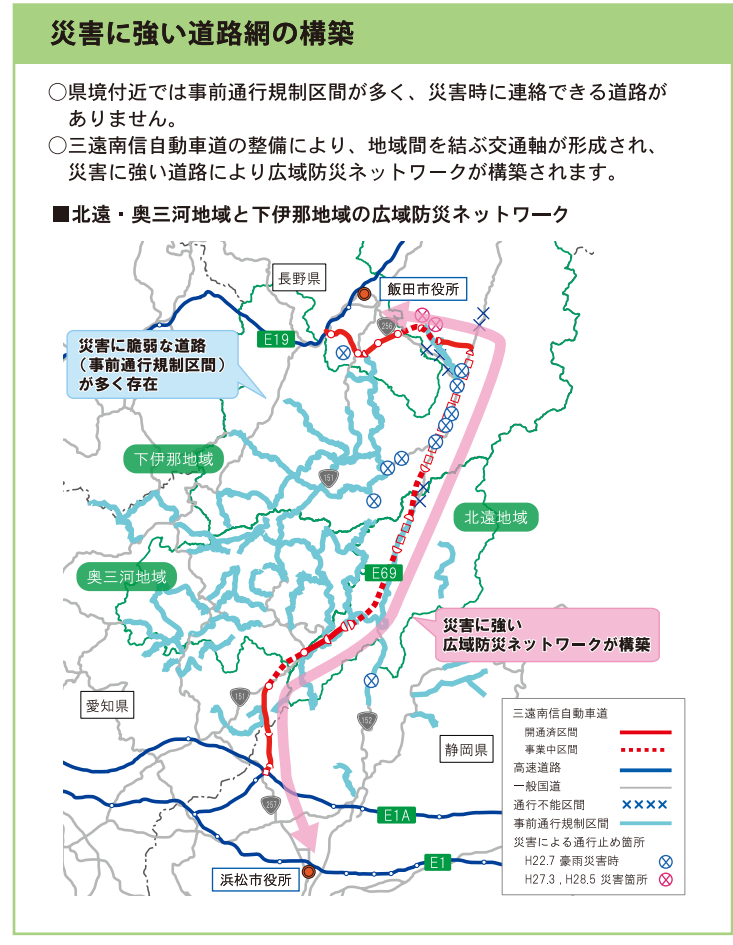
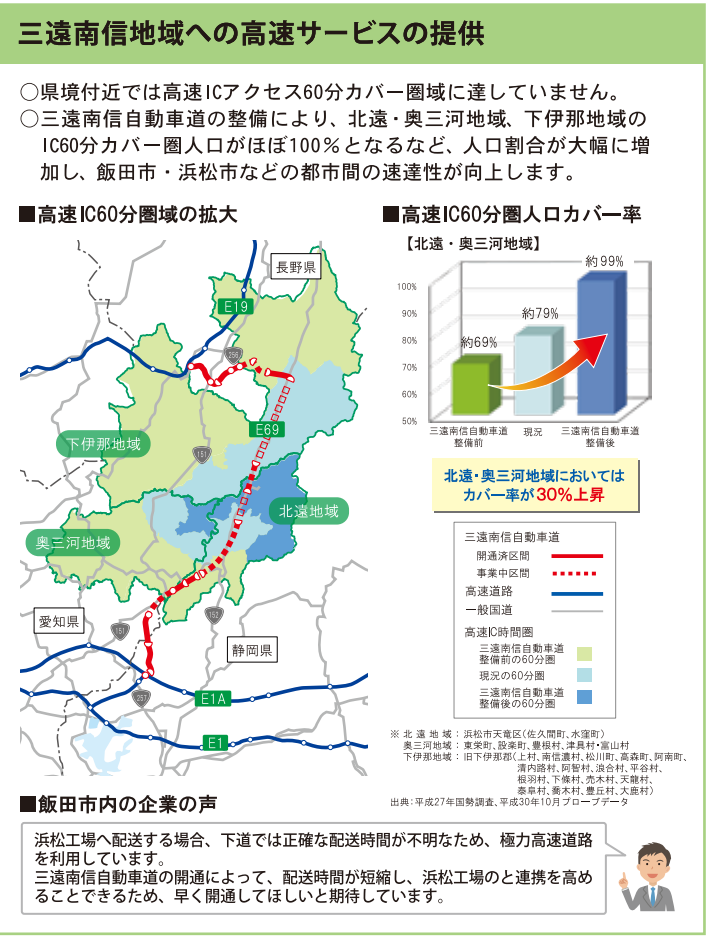
お問い合わせ先

■飯喬道路・小川路峠道路・青崩峠道路に関して
飯田国道事務所
〒335-0024 長野県飯田市東栄町3350
TEL 0265-53-7200(代表)
URL <https://www.cbr.mit.go.jp/rikoku/>

■水窪佐久間道路・佐久間道路・三遠道路に関して
浜松河川国道事務所
〒430-0811 静岡県浜松市中区名塚町266
TEL 053-466-0111(代表)
URL <https://www.cbr.mit.go.jp/hamamatsu/>

三遠南信自動車道事業目的

- 三遠南信地域への高速サービスの提供
- 災害に強い道路網の構築・地域医療サービス向上への支援
- 三遠南信地域の交流促進、連携強化による地域の活性化の支援



三遠南信自動車道



国土交通省
飯田国道事務所
浜松河川国道事務所

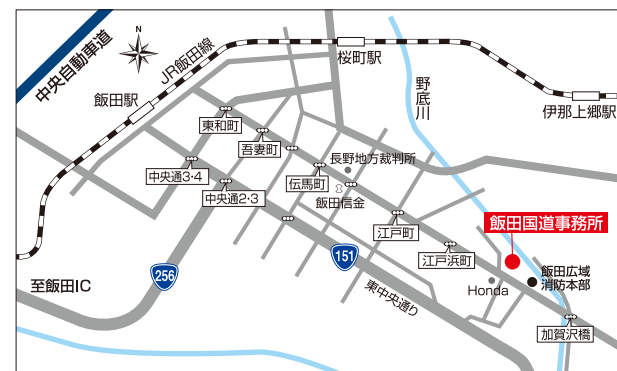
三遠南信自動車道とは

- 三遠南信自動車道(国道474号)は、長野県飯田市山本から静岡県浜松市北区引佐町に至る延長約100kmの高規格幹線道路です。
- 中央道、新東名と連絡し、地域間の連携強化、三河、遠州、南信州地域の秩序ある開発、発展に大きく寄与する重要な路線です。

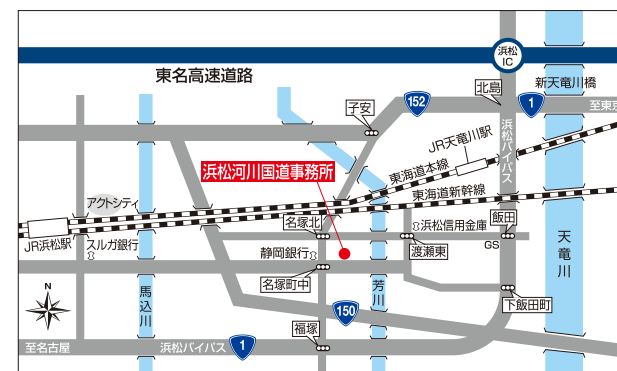


お問い合わせ先

■飯倉道路・小川峠峠道路・青崩峠道路に関して
飯田国道事務所
〒395-0024 長野県飯田市東栄町3350
TEL 0265-53-7200(代表)
URL <https://www.cbr.mlit.go.jp/iikoku/>



■水窪佐久間道路・佐久間道路・三遠道路に関して
浜松河川国道事務所
〒430-0811 静岡県浜松市中区名塚町266
TEL 053-466-0111(代表)
URL <https://www.cbr.mlit.go.jp/hamamatsu/>

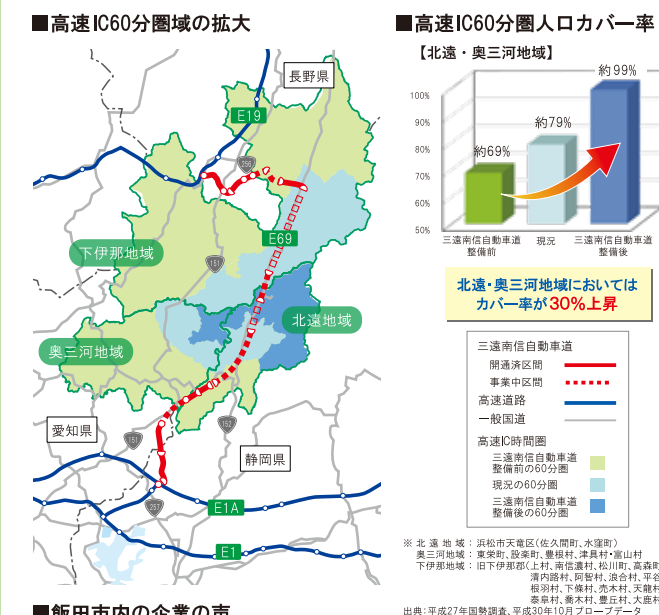


三遠南信自動車道事業目的

- 三遠南信地域への高速サービスの提供
- 災害に強い道路網の構築・地域医療サービス向上への支援
- 三遠南信地域の交流促進、連携強化による地域の活性化の支援

三遠南信地域への高速サービスの提供

- 県境付近では高速ICアクセス60分カバー圏域に達していません。
- 三遠南信自動車道の整備により、北遠・奥三河地域、下伊那地域のIC60分カバー圏人口がほぼ100%となるなど、人口割合が大幅に増加し、飯田市・浜松市などの都市間の速達性が向上します。



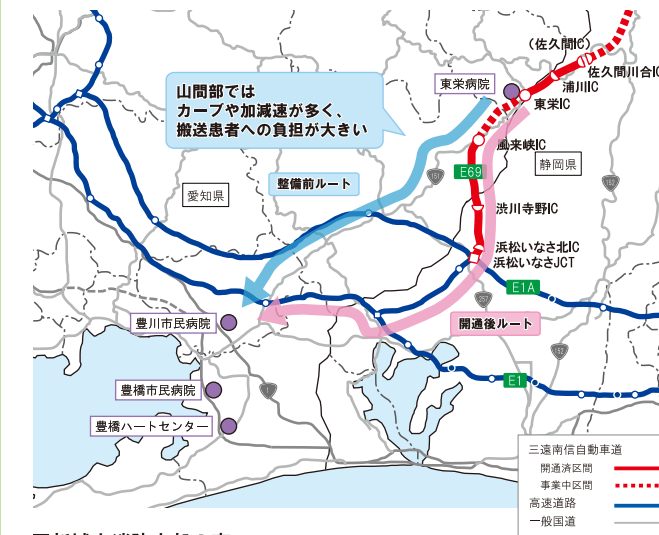
■飯田市内の企業の声

浜松工場へ配達する場合、下道では正確な配達時間が不明なため、極力高速道路を利用しています。三遠南信自動車道の開通によって、配達時間が短縮し、浜松工場との連携を高めることができるため、早く開通してほしいと期待しています。

地域医療サービス向上への支援

- 奥三河地域唯一の二次緊急医療施設である「東栄病院」は診療科目が限定されていることから、救急医療サービスにおいても三河地域等の救急医療施設への依存度が大きくなっています。
- 佐久間道路・三遠道路(鳳来峡IC～浜松いなさJCT)の開通により、所要時間の短縮など救急医療活動の支援に貢献します。

■鳳来峡IC～浜松いなさJCT開通による救急搬送ルートの変化



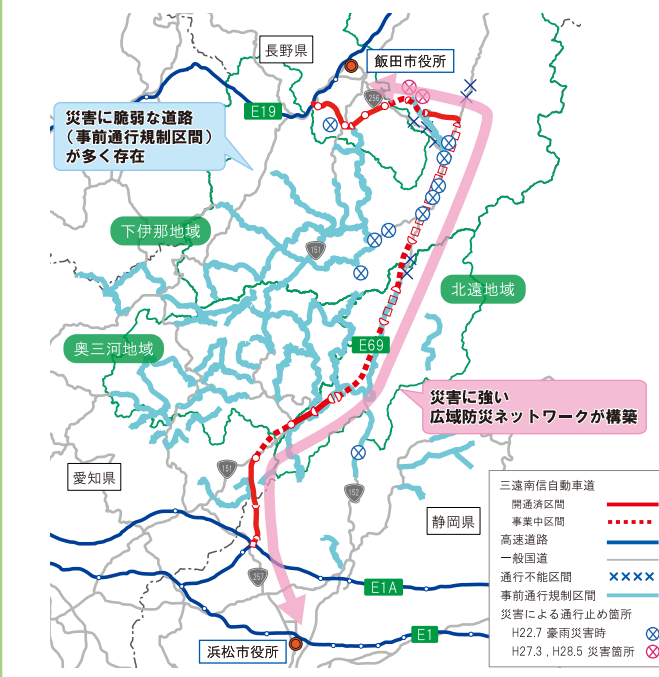
■新城市消防本部の声

東栄病院から重要な患者を豊橋方面へ搬送する場合、三遠南信自動車道の開通により、搬送時間が約10分短縮されました。また、走行性が向上したことで患者さんや運転手の負担軽減になっています。

災害に強い道路網の構築

- 県境付近では事前通行規制区間が多く、災害時に連絡できる道路がありません。
- 三遠南信自動車道の整備により、地域間を結ぶ交通軸が形成され、災害に強い道路により広域防災ネットワークが構築されます。

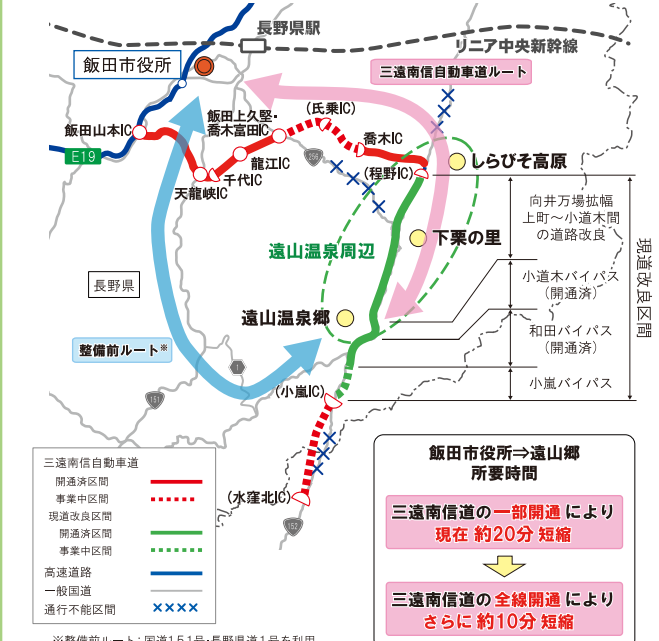
■北遠・奥三河地域と下伊那地域の広域防災ネットワーク



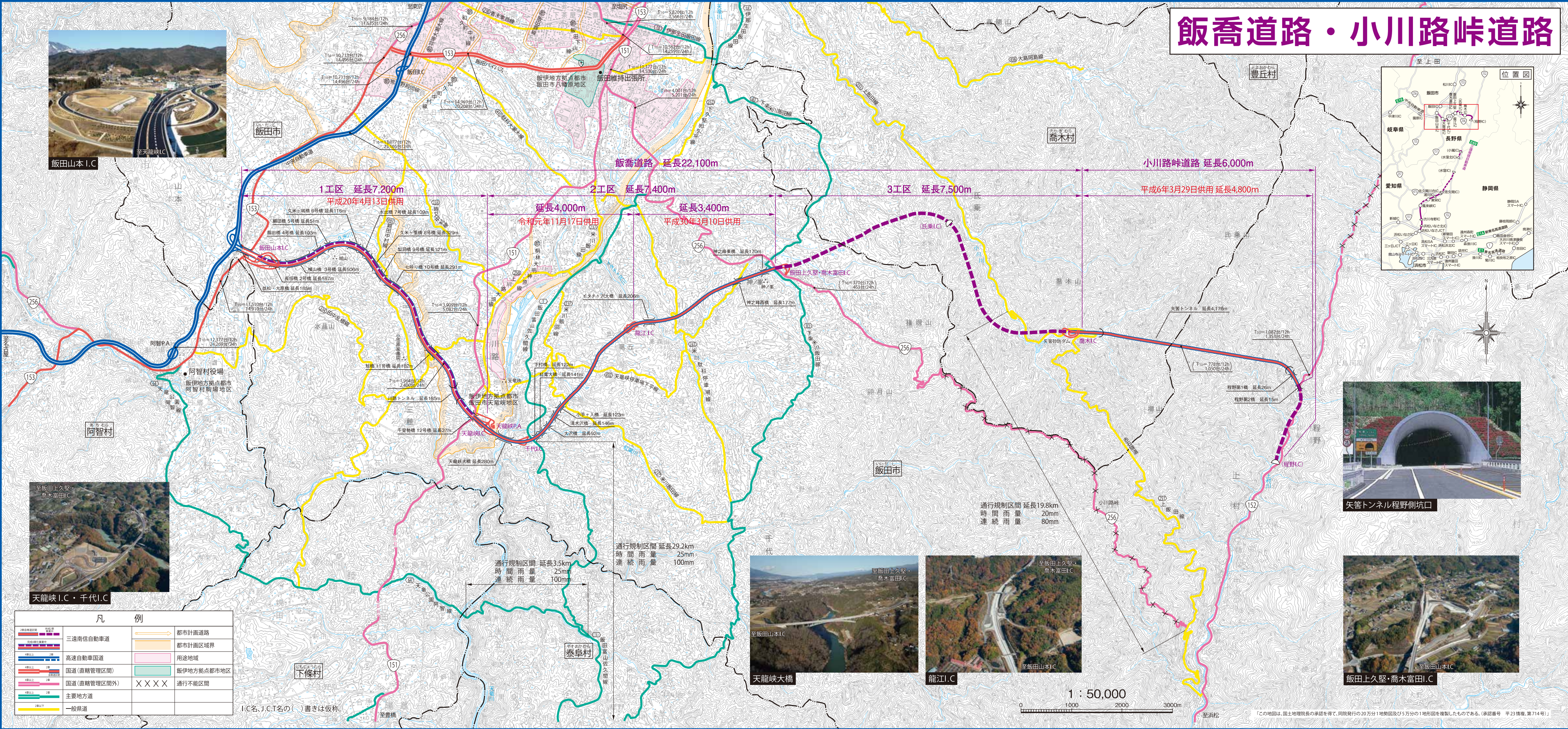
地域活性化の支援

- 飯倉道路(飯田山本IC～飯田上久堅・喬木富田IC)や国道152号現道改良区間の開通後、遠山郷周辺の観光客数が増加傾向にあります。
- 三遠南信自動車道全線開通と、さらにリニア中央新幹線開業による観光目的の交流人口が増加する効果もあり、より一層観光交流の促進が期待されます。

■観光交流の促進



飯喬道路・小川路峠道路



飯田山本I.C.



天龍峡I.C.・千代I.C.



矢野トンネル程野側坑口



飯田山本I.C.

凡 例	
三遠南信自動車道	都市計画道路
高速自動車国道	都市計画区域界
国道(直轄管理区間)	用途地域
国道(直轄管理区間外)	飯伊地方拠点都市地区
主要地方道	通行不能区間
一般県道	

I.C名、J.C.T名の()書きは仮称

通行規制区間 延長19.8km
時間雨量 20mm
連続雨量 80mm

通行規制区間 延長3.5km
時間雨量 25mm
連続雨量 100mm

通行規制区間 延長29.2km
時間雨量 25mm
連続雨量 100mm



天龍峡大橋



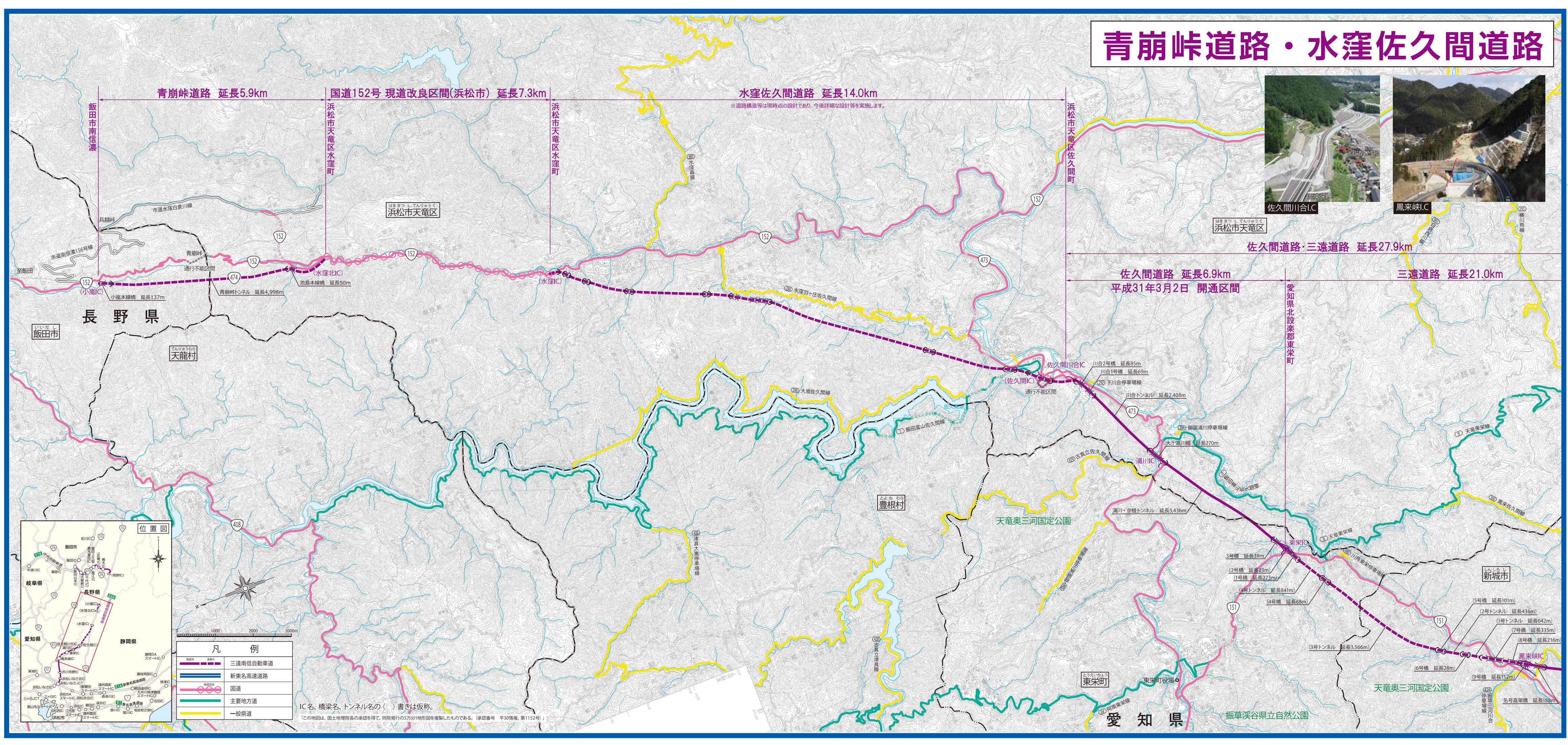
飯田山本I.C.



1 : 50,000

「この地図は、国土地理院長の承認を得て、同院発行の20万分1地勢図及び5万分の1地形図を複製したものである。(承認番号 平23情復、第714号)」

青崩峠道路・水窪佐久間道路



青崩峠道路 延長5.9km

国道152号 現道改良区間(浜松市) 延長7.3km

水窪佐久間道路 延長14.0km
※道路構造等は現時点の設計であり、今後詳細な設計等を実施します。

佐久間道路・三遠道路 延長27.9km

佐久間道路 延長6.9km
平成31年3月2日 開通区間

三遠道路 延長21.0km



佐久間川合IC



鳳来峡IC



凡 例	
	三遠南信自動車道
	新東名高速道路
	国道
	主要地方道
	一般県道

IC名、橋梁名、トンネル名の()書きは仮称。
この地図は、国土地理院長の承認を得て、同院発行の5万分1地形図を複製したものである。(承認番号 平30情報、第1152号)