

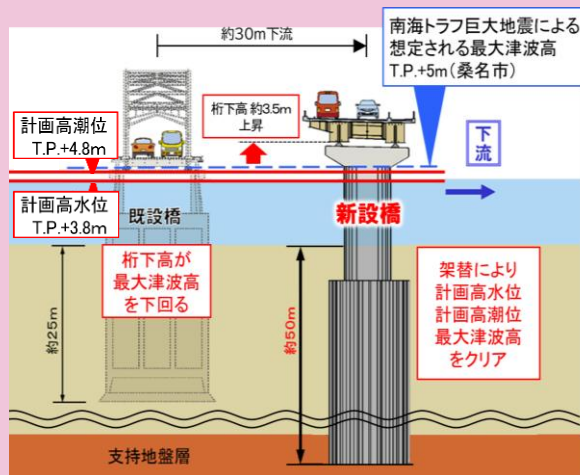
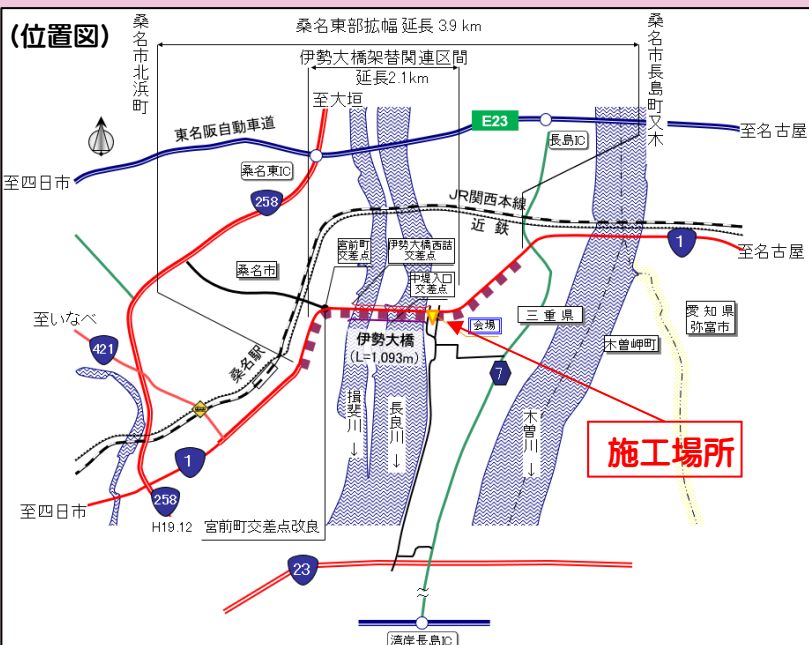
# 道路 14

## 生まれ変わる伊勢大橋



くわなとうぶかくふくじぎょう  
国道1号 桑名東部拡幅事業

国道1号桑名東部拡幅は、現道の4車線拡幅による渋滞緩和、交通安全確保及び昭和9年架橋で老朽化の著しい伊勢大橋の架替を目的に計画された、桑名市長島町又木～桑名市北浜町間の延長3.9kmの事業です。



～伊勢大橋の上部工事をご覧ください～



撮影：令和8年1月

※工事施工状況により、見学場所、施工内容は異なります。

※人数によっては、見学いただけない場合があります。

※国道1号からのアクセスでは、一部3.8mの高さ制限があります。大型バスをご使用の際は、個別にご相談ください。

【問合せ先】北勢国道事務所 計画課 電話：059-363-5517

【アクセス】E23 東名阪自動車道 長島ICより車で約10分

E1A 伊勢湾岸自動車道 湾岸長島ICより車で約15分

【HP】

