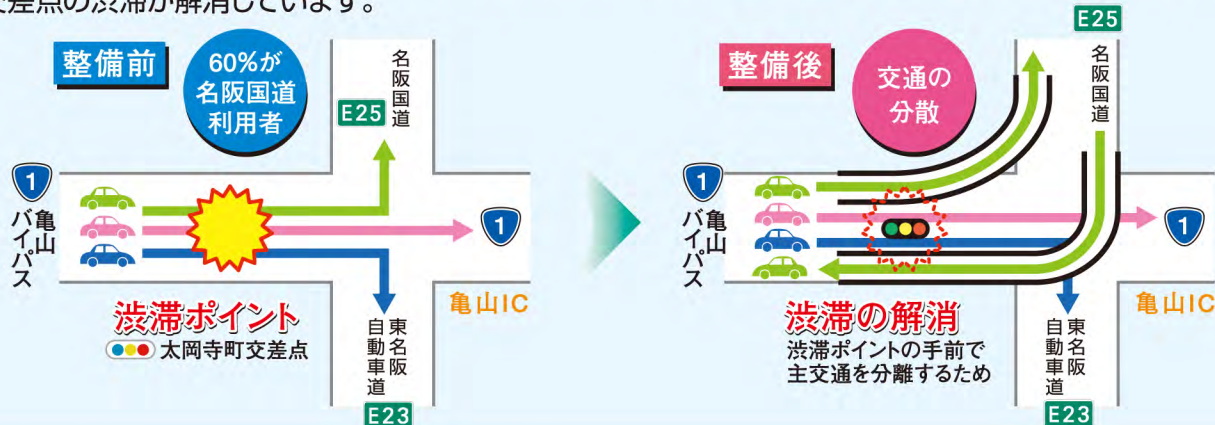


# バイパスが整備されると

## 渋滞ポイントの解消！円滑な物流を支援します！

関バイパスの整備により、通過交通と地域内交通の交通の分散が図られることで、渋滞ポイントの解消、円滑な物流の支援につながります。

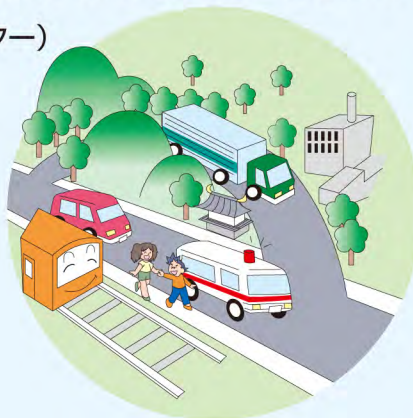
一例として、関バイパスのランプ部の整備により、亀山バイパスと名阪国道を直結することで、国道1号太岡寺町交差点の渋滞が解消しています。



## イキイキとしたまちづくりを支援します！

関バイパスの整備は、工業団地への立地促進、地域内のアクセス性向上など、地域経済の更なる発展に寄与します。一例としては、工業団地「亀山・関テクノヒルズ」から四日市港へのアクセス時間が短縮されます。

また、高次医療機関（亀山市立医療センター）への所要時間が短縮されることで、緊急医療ネットワークも強化されます。



### 亀山・関テクノヒルズ

亀山市にある約146haの工業団地。「クリスタルバレー構想」の拠点として、多くの工場が進出しています。



## 道路ネットワークで地域と地域をつなぎます！

関バイパスは、国道1号、国道25号（名阪国道）、東名阪自動車道や伊勢自動車道などの道路の重要な結節点となり、よりスムーズに地域と地域をつなぎます。

