

『みえメディカル バレー構想』を支援

H7※～ みえメディカルバレー構想

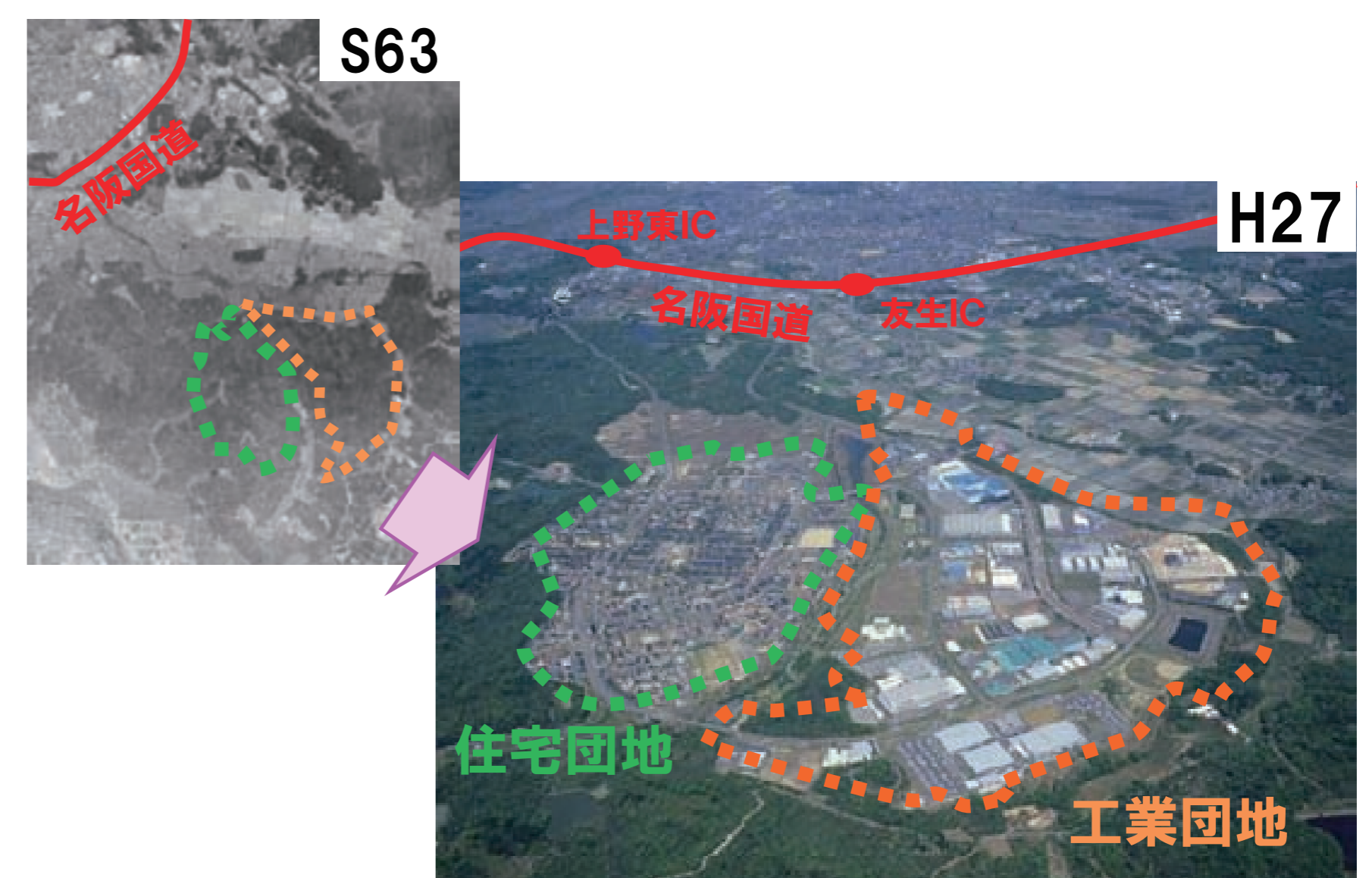
医療・健康・福祉産業を戦略的に振興することにより、三重県の地域経済を担う新たなリーディング産業の創出と集積を図るとともに、医療・健康・福祉に関連した質の高い製品・サービスを提供できる地域づくりをめざす。



※構想策定に向けた薬事工業関係企業と知事の懇談会

H13.3～ みえメディカルバレー構想のもと「ゆめぼりす伊賀クリエイランド」を造成

・工業団地を造成し薬事関連企業を誘致
※メディカルバレー構想に基づく業種に立地奨励金を交付



ゆめぼりす伊賀に医療・健康・福祉関連企業が立地

・名阪国道沿線の“ゆめぼりす伊賀クリエイランド”に、医療・健康・福祉関連企業が立地



伊賀クリエイランドに立地する主な企業

企業名	本社所在地	業種・主要製品
東洋エアゾール工業	東京都	エアゾール製品の製造
エステートケミカル	伊賀市	化粧品製造
中外医薬生産	伊賀市	医薬品の製造・販売
アスター美容	伊賀市	化粧品等の製造販売
ロート製薬	大阪市	医薬品の製造・販売
東洋ビューティ	大阪市	化粧品製造
米田薬品	大阪市	一般医薬品製造・販売
ミルボン	大阪市	頭髪用化粧品の製造

- ・近畿・中部両大都市圏の中間という交通立地条件で、両都市圏を結ぶ基幹道路である名阪国道友生I.C.から南東約2kmとアクセスも良好です。
- ・工業団地内の薬事系企業は大阪方面との結びつきが強く、名阪国道が近接していることは立地企業にとっても大きなメリットとなっています。

伊賀市商工労働課より

