

1960年代

名阪国道  
奈良県側

# 名阪国道 暫定二車線開通

1965年、名阪国道第一期工事の完成

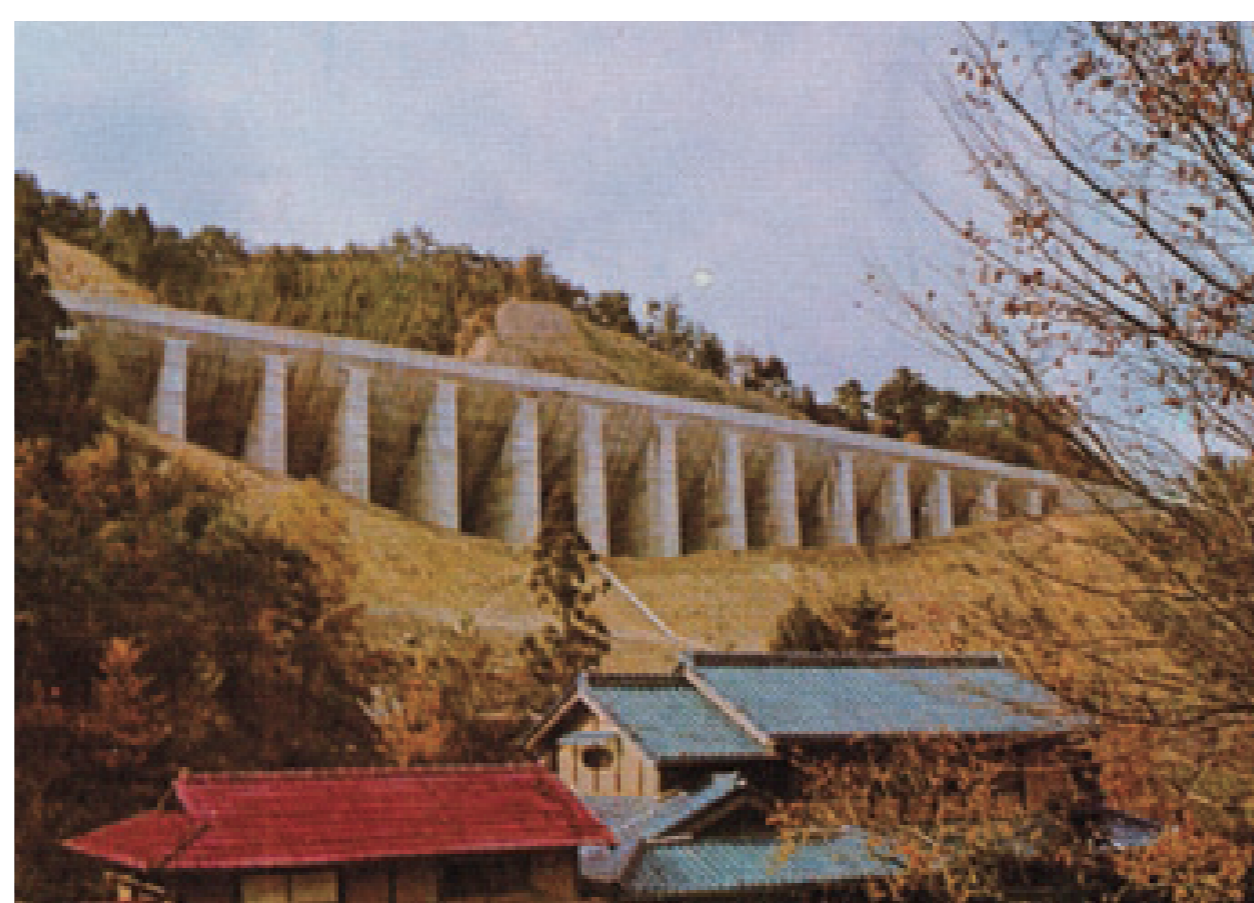


五ヶ谷IC周辺

片側一車線の道路として、第一期工事は亀山～天理間を結んだ。  
これはあくまでもスタート地点にすぎず、  
これから四車線化に向けての次なる事業が始まる。



河野一郎建設大臣による鍬入れ



完成した山添付近の支壁式大擁壁



名阪国道一期工事完成