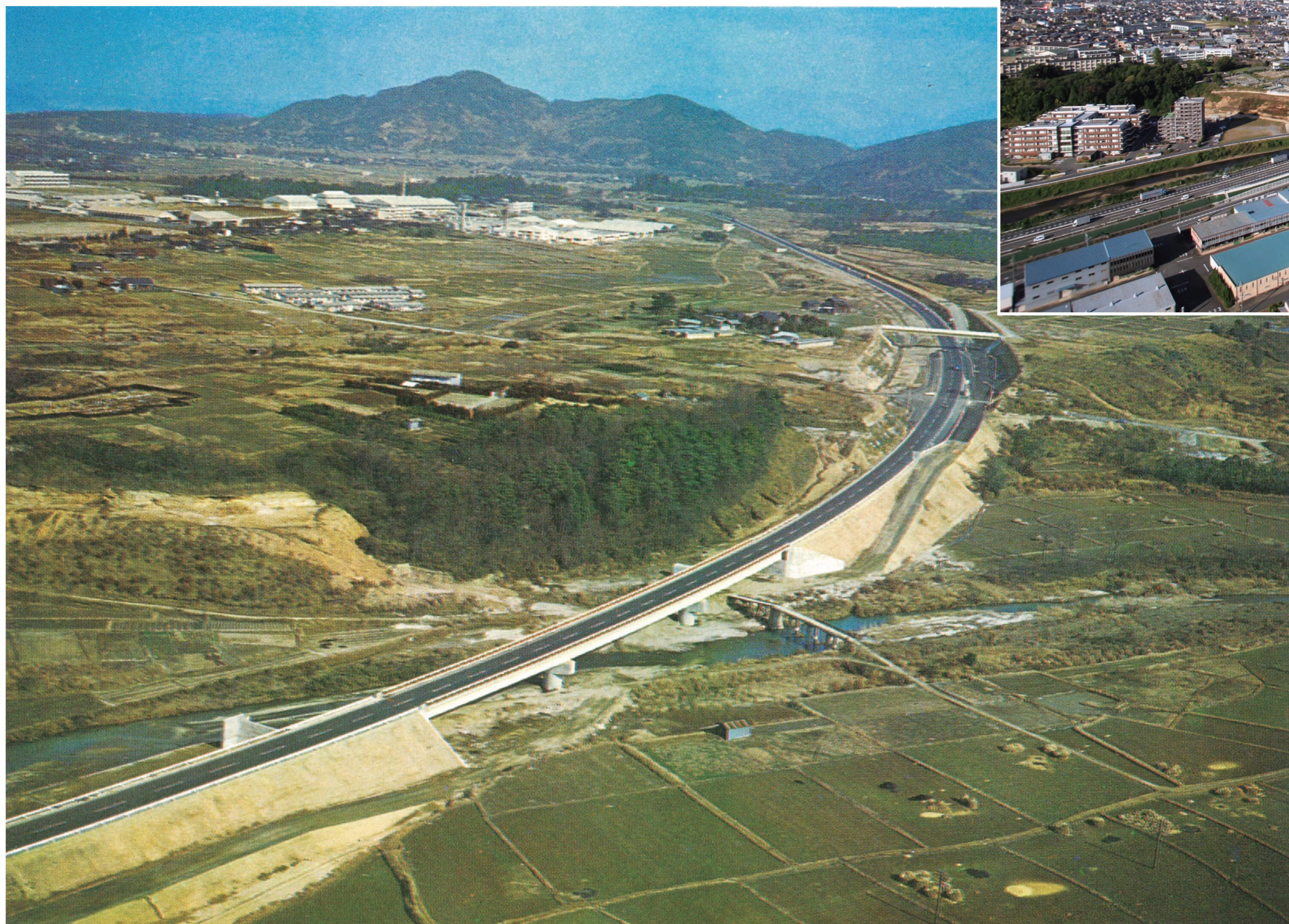


1960年代

名阪国道
三重県側

名阪国道 暫定二車線開通

1965年、名阪国道第一期工事の完成



▲友生IC周辺を東向きに望む
(2015)

◀伊賀町(当時)・友生IC周辺を
東向きに望む(1967)

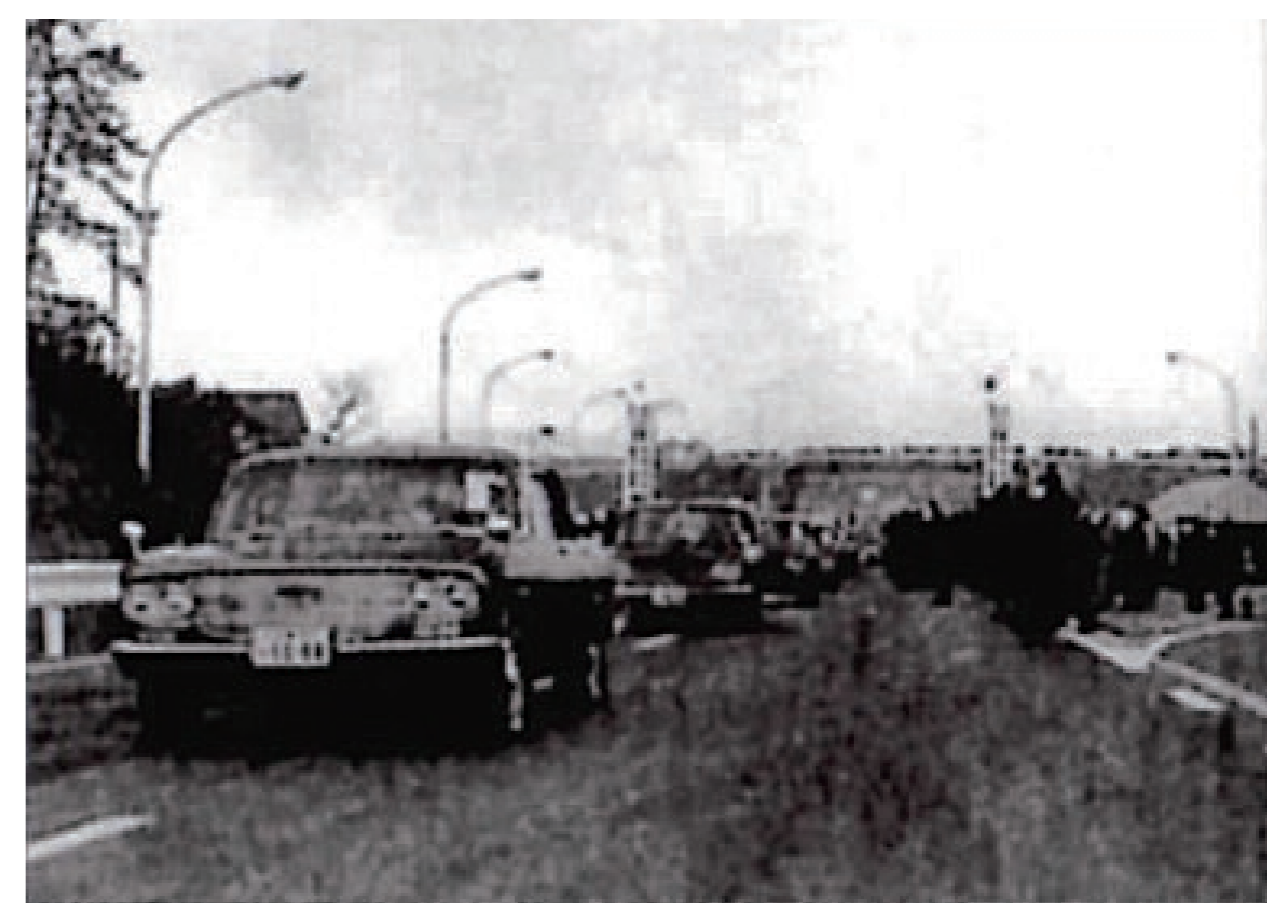
片側一車線の道路として、第一期工事は亀山～天理間を結んだ。
これはあくまでもスタート地点にすぎず、
これから四車線化に向けての次なる事業が始まる。



名阪国道起工式(1964)



関トンネル貫通(1964)



名阪国道第一期工事完成(1965)