

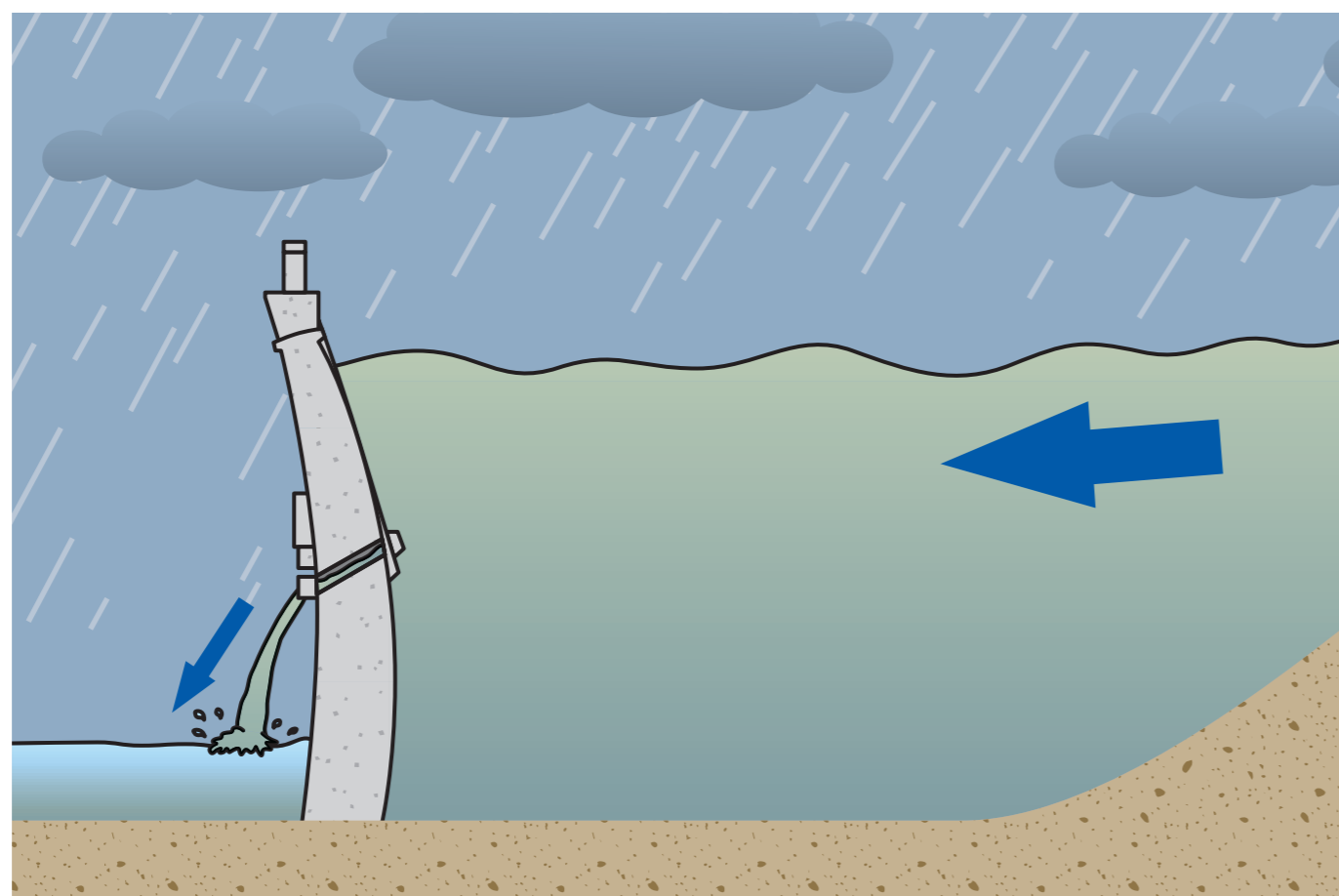


## ダム役割

ダムはそれぞれ役割を持って造られています。

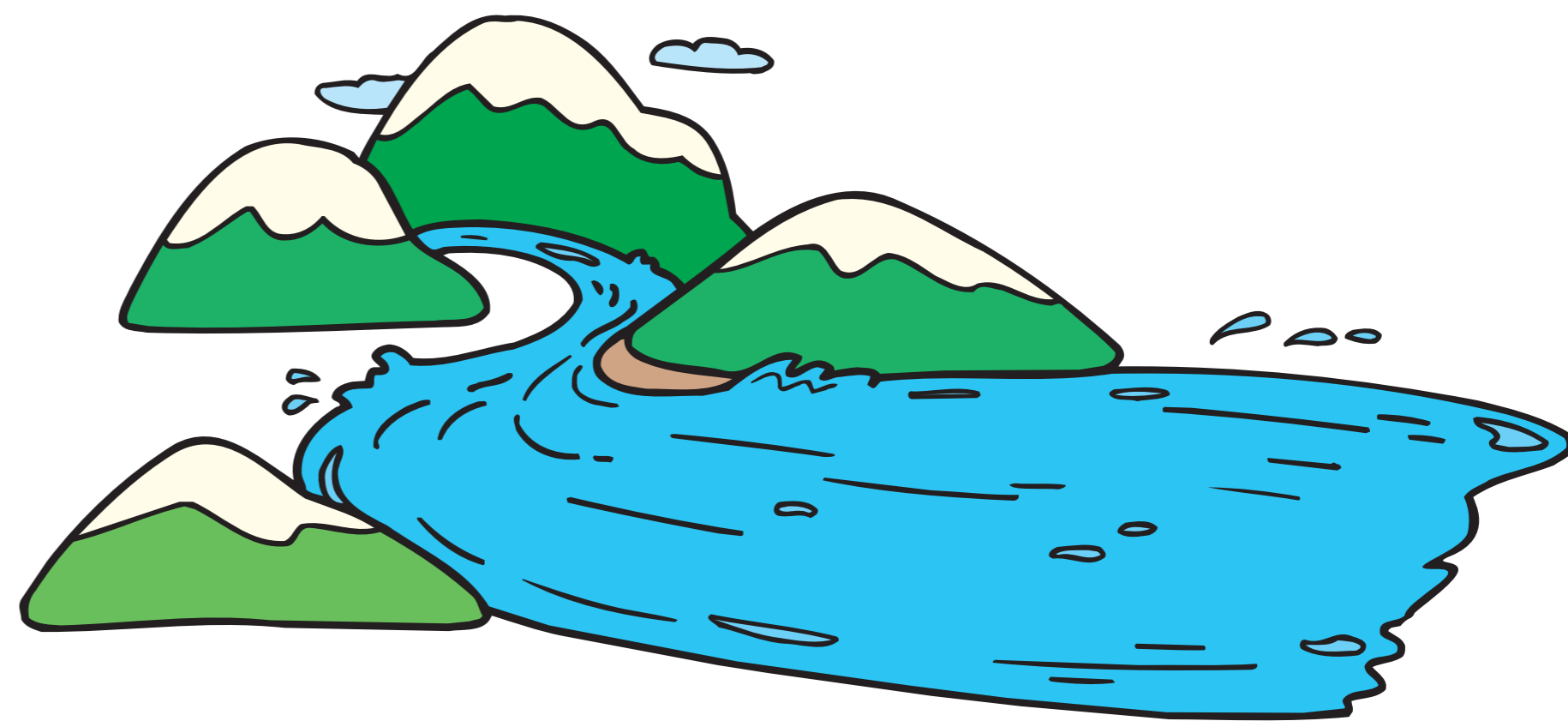
### ■治水…防災操作(洪水調節)

大量に降った雨の一部をダムに貯めて下流河川のはん濫らんを防ぎます。



### ■流水の正常な機能の維持

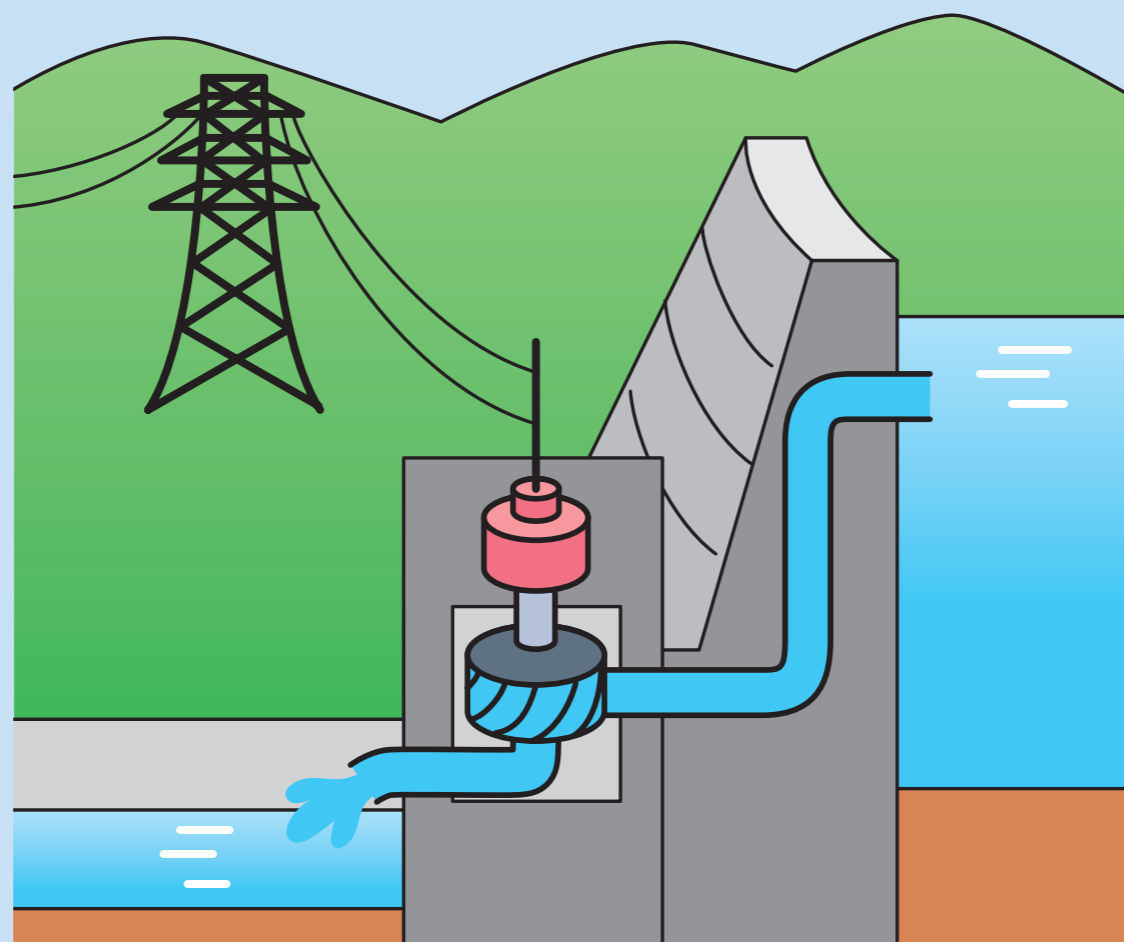
渇水時かつすいにダムに貯めた水を放流し、河川で一定以上の流量りゅうりょうを保ちます。



## ■利水

### 発電

水が高いところから低いところへ落ちるエネルギーを電気へんに変換かんします。



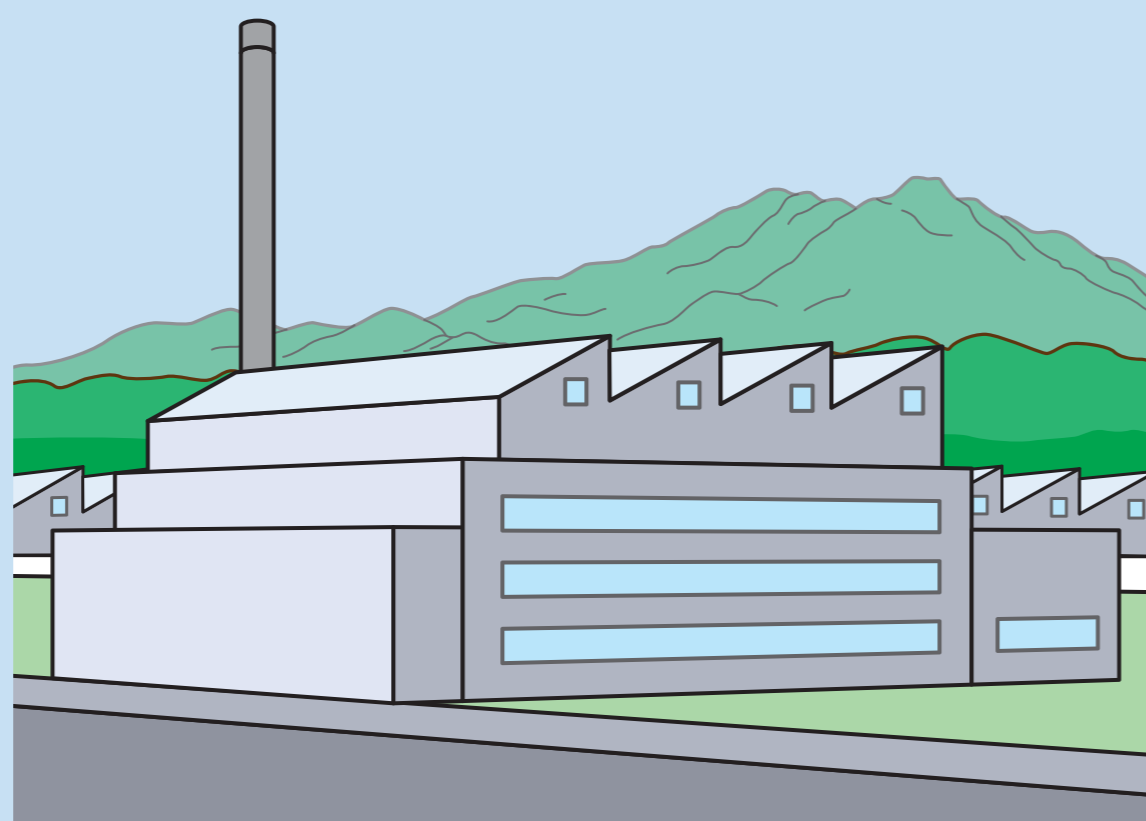
### かんがい

田畑などの農地うるおを潤すために用いる水を補給ほきゅうします。



### 工業用水

工場で製品を生産する時に使う水を補給します。



### 水道用水

家庭で生活する際に使う水を補給します。

