



三遠道路
(新城川合)

かわら版(1/2)

発行第143号
(2022年2月1日)
責任者:安全協議会
大有建設(株)
小林 優生
TEL 0536-76-0600

① 平成31年度 三遠道路1号トンネル工事 (株)熊谷組 成富 0536-76-1918

工事概要 三遠道路1号トンネル工事(L=642.0m)を行います。

進捗状況 1月はトンネルにおいて覆工コンクリート工、終点側では切土工を行いました。2月は、引続きトンネル内では覆工コンクリート工、終点側では急産部の切土工を行います。

工事箇所全景

終点側施工状況

覆工コンクリート施工状況



② 令和元年度 三遠道路2号トンネル工事 清水建設(株) 森本 0536-33-0881

工事概要 三遠道路2号トンネル工事(L=436.0m)を行います。

進捗状況 1月はトンネル坑内において坑内路盤整形、A2橋台工と到達側坑門工の準備工を行いました。2月は到達側坑門工の施工を行います。

工事箇所全景

A2橋台工 躯体全景

トンネル坑内全景



③ 令和2年度 三遠道路7号橋下部工事 名工建設(株) 加藤 0536-29-0396

工事概要 三遠道路7号橋の橋梁下部工事(A1橋台、P1橋脚、P2橋脚)を行います。

進捗状況 1月はA1橋台で躯体工、P1橋脚において仮設撤去工と埋戻しの工事を行いました。2月はA1橋台において躯体工を引き続き行います。P1橋脚は施工完了となります。

工事箇所全景

A1橋台施工箇所

P1橋脚施工箇所

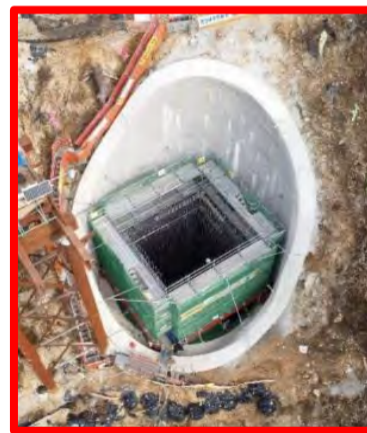


④ 令和2年度 三遠道路8号橋下部工事 あおみ建設(株) 岸 0536-33-0033

工事概要 三遠道路8号橋の橋梁下部工事(P2橋脚)を行います。

進捗状況 1月は橋脚躯体工(深礎杭接合部)が完了しました。2月は橋脚躯体工(柱部1ロット)の施工を行います。

工事箇所全景



P2橋脚

三遠南信自動車道位置図



・事業者連絡先

- 住所：〒431-2295 静岡県浜松市北区引佐町井伊谷616-5 引佐協働センター2F 国土交通省浜松河川国道事務所 引佐監督官詰所
- 電話番号：053-542-3877
- 受付時間：08:30～17:15

・工事の状況は、浜松河川国道事務所ホームページで紹介されています。



三遠南信自動車道 道路事業 HP閲覧はこちらをクリック！

【URL】

<https://www.cbr.mlit.go.jp/hamamatsu/road/route474/>

三遠南信自動車道“三遠道路”(発注者:国土交通省 浜松河川国道事務所)の工事状況をお知らせします。



三遠道路
(新城川合)

かわら版(2/2)

発行第143号
(2022年2月1日)
責任者:安全協議会
大有建設(株)
小林 優生
TEL 0536-76-0600

⑤ 令和2年度 三遠道路新城川合地区改良工事 鈴木工業(株) 大竹 0536-29-0111

工事概要 三遠道路7-8号橋間土工部の施工をし、三遠道路8号橋の橋梁下部工事(A2橋台)を行います。

進捗状況 1月は法面補強工事のアンカー設置を行いました。2月よりA2橋台の掘削と掘削面の補強工事を行います。

工事箇所全景



2月施工
予定箇所

⑥ 令和2年度 三遠道路3号トンネル新城地区舗装工事 大有建設(株) 小林 0536-76-0600

工事概要 三遠道路3号トンネルのコンクリート舗装工事(L=1070.0m)を行います。

進捗状況 1月は監視員通路壁側のハンドホール型枠設置及び打設を行いました。2月は引き続きハンドホール型枠設置と打設及び本線レーザースキャナー測量と平坦性試験を行います。

工事箇所全景



起点側現況

終点側現況

⑦ 令和3年度 三遠道路7号PC上部工事 (株)安部日鋼工業 藤井 0536-29-9502

工事概要 三遠道路7号橋の橋梁上部工事(L=335mのうち247m)を行います。

進捗状況 1月はP4橋脚躯体工の鉄筋型枠を施工しました。2月は引き続きP4橋脚躯体工のコンクリート打設とPC片持箱桁製作工、P2において橋脚躯体工を着手します。

工事箇所全景



P4橋脚施工箇所

三遠南信自動車道位置図



・事業者連絡先

- 住所: 〒431-2295 静岡県浜松市北区引佐町井伊谷616-5 引佐協働センター2F 国土交通省浜松河川国道事務所 引佐監督官詰所
- 電話番号: 053-542-3877
- 受付時間: 08:30~17:15

・工事の状況は、浜松河川国道事務所ホームページで紹介されています。



三遠南信自動車道 道路事業 HP閲覧はこちらをクリック!

【URL】

<https://www.cbr.mlit.go.jp/hamamatsu/road/route474/>