

事務所管内主要事業進捗状況 (道路事業)



平成28年4月下旬

国土交通省 中部地方整備局
浜松河川国道事務所

佐久間IC(仮称)～東栄IC(仮称)事業進捗状況

(平成28年4月下旬)



撮影日:平成28年4月下旬

①東栄IC(仮称)



撮影日:平成28年4月下旬

②佐久間第1トンネル(仮称)東栄側坑口



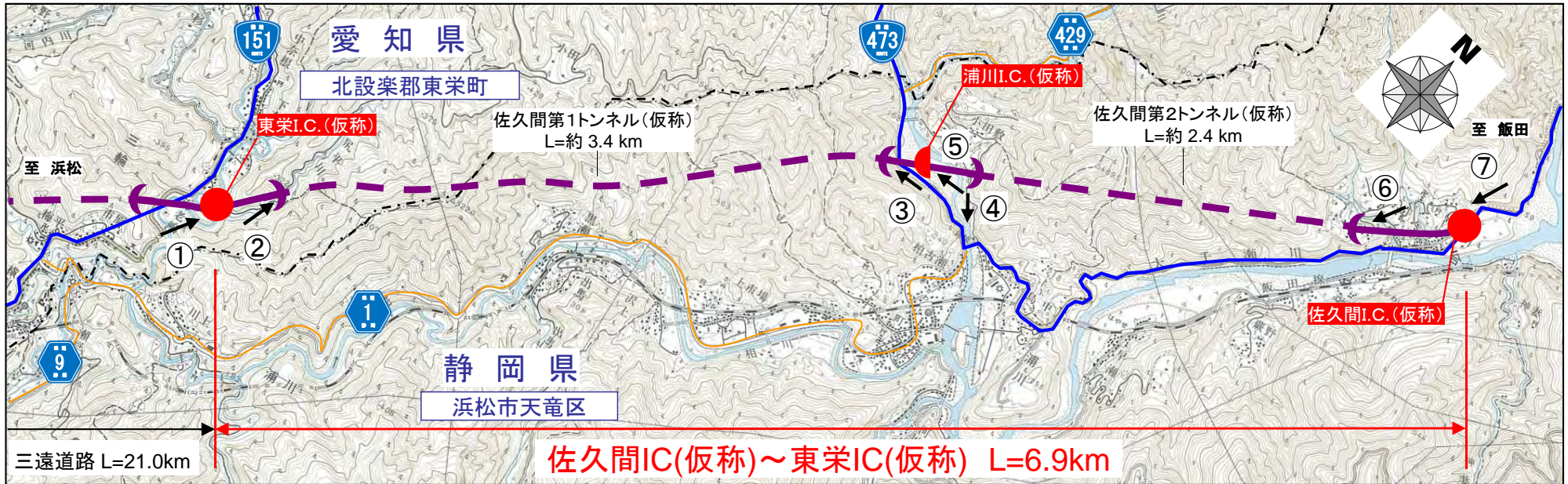
撮影日:平成28年4月下旬

③佐久間第1トンネル(仮称)浦川側坑口



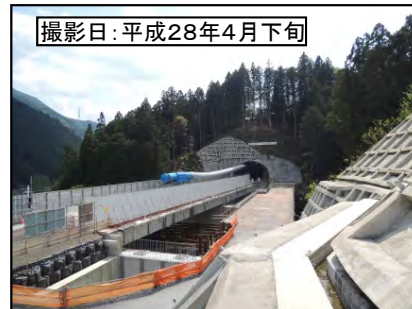
撮影日:平成28年4月下旬

④浦川IC(仮称)左岸連絡路



撮影日:平成28年4月下旬

⑤大千瀬川橋(仮称)



撮影日:平成28年4月下旬

⑥佐久間第2トンネル(仮称)佐久間側坑口



撮影日:平成28年4月下旬

⑦佐久間IC(仮称)

東栄IC(仮称)～鳳来峡IC事業進捗状況

(平成28年4月下旬)



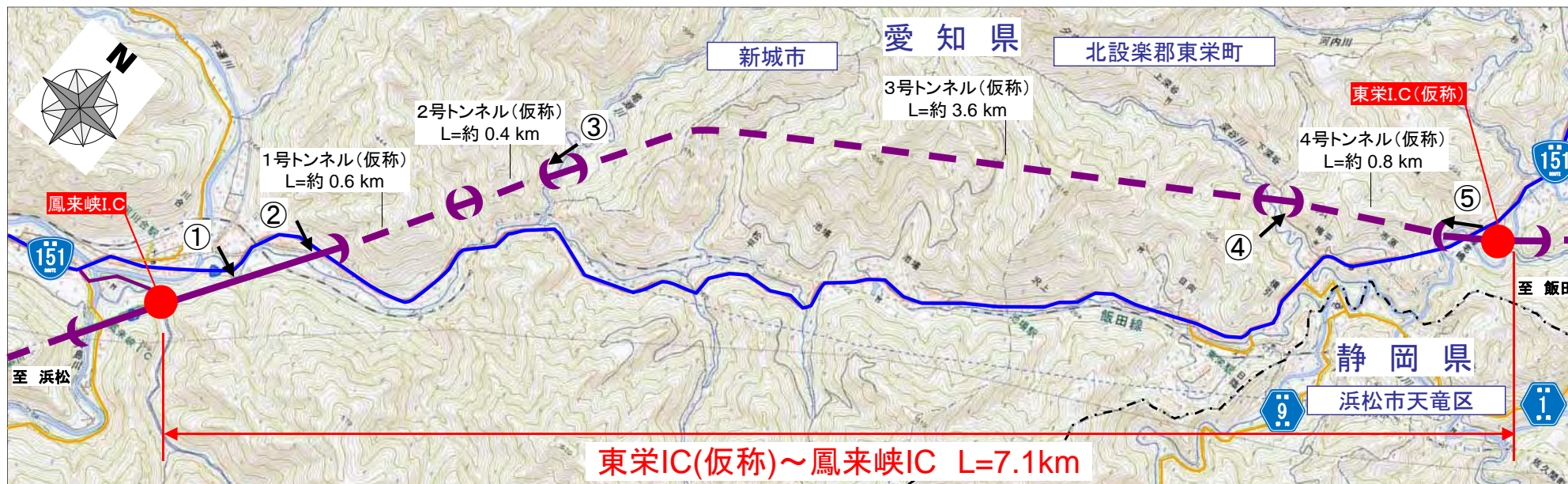
撮影日:平成28年4月下旬

①8号橋(仮称)



撮影日:平成28年4月下旬

②7号橋(仮称)



撮影日:平成28年4月下旬

③5号橋(仮称)



撮影日:平成28年4月下旬

④4号橋(仮称)



撮影日:平成28年4月下旬

⑤1号橋(仮称)

国道1号 島田金谷バイパス事業進捗状況

(平成28年4月下旬)



撮影日:平成26年4月末

①菊川IC付近



撮影日:平成28年4月下旬

②新大井川橋右岸より



撮影日:平成28年4月下旬

③新大井川橋



撮影日:平成28年4月下旬

④新大井川橋左岸より



撮影日:平成28年4月下旬

⑤向谷IC方面を望む



撮影日:平成28年4月下旬

⑥旗指IC付近(名古屋方面望む)



撮影日:平成28年4月下旬

⑦野田IC付近(東京方面望む)



撮影日:平成28年4月下旬

⑧野田IC付近(名古屋方面望む)