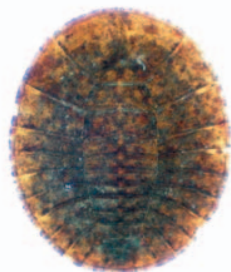


## ヒラタドロムシ類



## Ⅱすこしきたない水

### ■解説

ヒラタドロムシのなかまは、流れのある川底の石の表面にくっついて生活しています。体は、黄色や茶色で、平たい円形か卵形です。

### ■現地調査での確認範囲

天竜川	下流	中流	上流
菊川	下流	中流	

## スジエビ



## Ⅱすこしきたない水

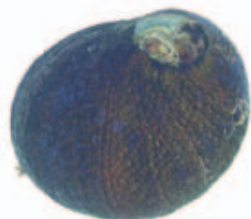
### ■解説

スジエビの体には、こげ茶色のシマもようがあります。水ぎわの植物の根元で、よく見られます。

### ■現地調査での確認範囲

天竜川	下流	中流	上流
菊川	下流	中流	

## イシマキガイ



## Ⅱすこしきたない水

### ■解説

イシマキガイは、おもに海水と淡水のまじった場所で、石にくっついて生活しています。

### ■現地調査での確認範囲

天竜川	下流	中流	上流
菊川	下流	中流	