

ヒラタカゲロウ類



I きれいな水

■解説

ヒラタカゲロウのなかまは、流れの速い川底の石の表面で生活しています。体は平たい形をしています。

■まちがしやすい生物

カワゲラ類 (P16)

カゲロウ類 (P17)

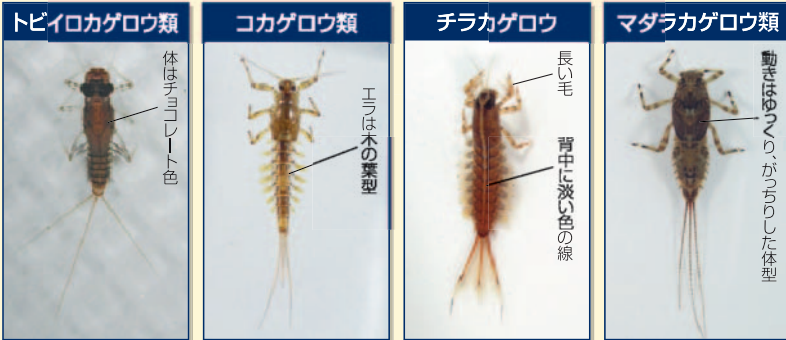
■現地調査での確認範囲

天竜川	下流	中流	上流
菊川	下流	中流	

カゲロウのなかま

●カゲロウ(幼虫)の見分け方

川にすんでいる水生昆虫の中で、種類・数ともに多いのがカゲロウの幼虫です。天竜川・菊川でよく見られるカゲロウの一部を紹介します。



●はかない命の成虫

カゲロウの幼虫は、おもに春から夏にかけて羽がはえて成虫になります。成虫は食物をほとんどとらず、数時間から数日生きるだけで、産卵後すぐに死んでしまいます。

