

天竜川流域委員会 上流部会
第3回 現地調査会 日 程

平成15年9月24日(水) 9時20分～
下伊那地方

【集 合：中川村、天の中川橋右岸】

【解 散：飯田市、天竜川総合学習館】

- | | |
|---------------|---------|
| 1. 集 合 | 9時20分 |
| 2. 理兵衛堤防 | 9時20分～ |
| 3. 小渋ダム | 10時00分～ |
| 4. 伊久間地区 | 10時45分～ |
| 5. 鷺流峡 | 11時05分～ |
| 6. 天竜峡 | 11時35分～ |
| 7. 川路・龍江・竜丘地区 | 11時50分～ |

昼 食

- | | |
|---------------------------|---------|
| 8. 現地ミーティング(飯田市、天竜川総合学習館) | 13時00分～ |
|---------------------------|---------|

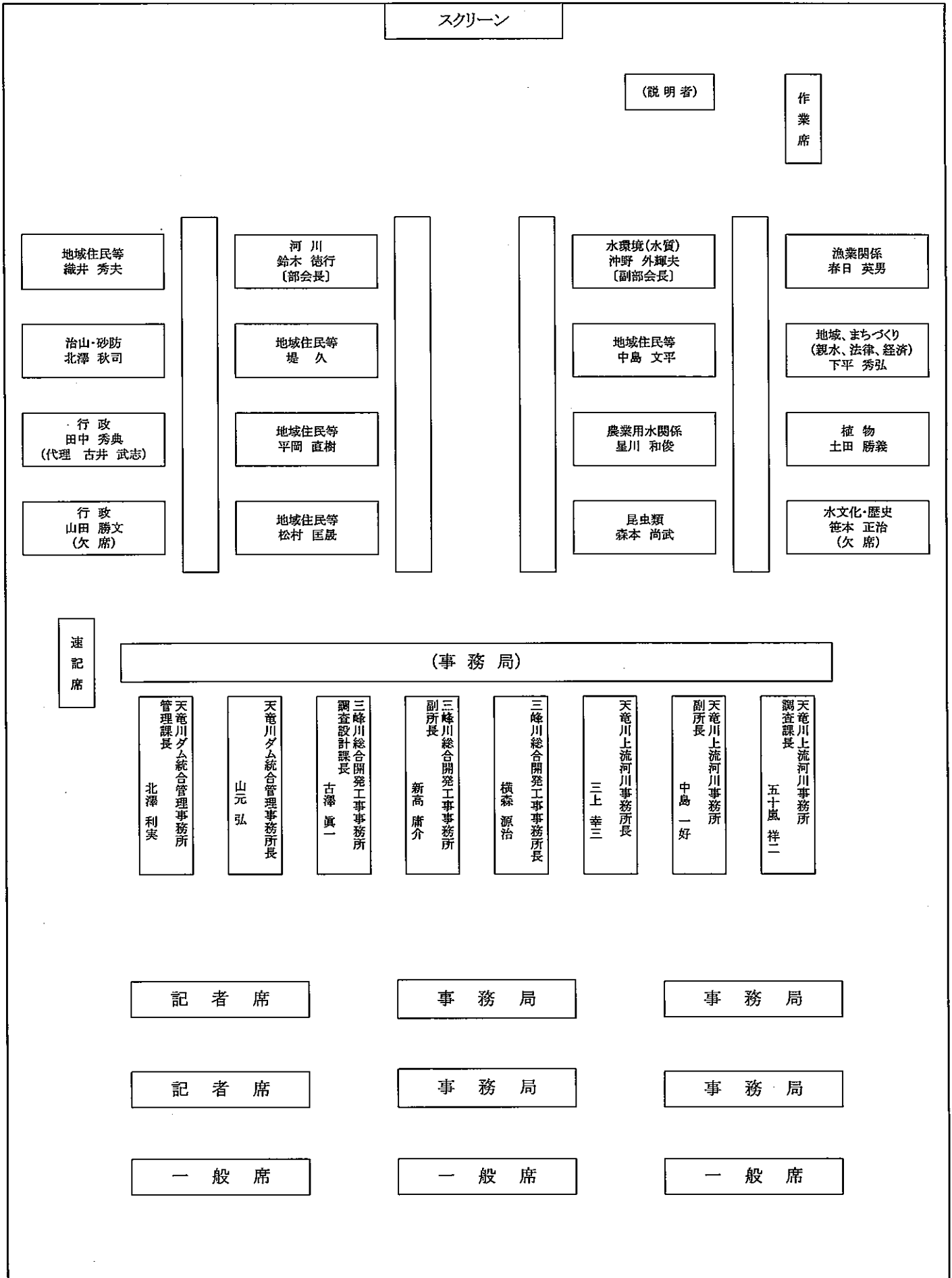
休 憩

- | | |
|-----------------------------|---------|
| 9. ・とりまとめ
・流域の現状及び課題について | 15時10分～ |
| 10. 解 散 | 16時40分 |

上流部会 第3回 現地調査会 座席表

平成15年9月24日(水)
天竜川総合学習館「かわらんべ」

天竜川流域委員会 上流部会
第3回 現地調査会
資料-1(2)



現地調査会（1回～3回）の概要

1. 実施主旨

各委員の天竜川に関する理解を深めていただき、今後の流域委員会及び上流部会における議論を実りあるものとする
各委員の専門分野外についても、今後議論をしていく上で必要となる基本的な事項について理解していただく
各委員より不足分等について意見をいただく

2. 実施内容

現地見学および現地において現状や課題の説明
室内においてミーティング(天竜川全体に関する現状や課題の説明)

3. 主な行程

第1回現地調査会 5月28日

半日：ヘリコプターにて諏訪湖～河口まで往復
半日：公民館等においてミーティング(天竜川の概要・治水説明)
現地視察 諏訪湖及び釜口水門

第2回現地調査会 8月8日

上伊那地方（「現地資料」により説明）
伊那・伊北地区、三峰川下流部、美和ダム、戸草ダム予定地 等
昼食会場等にてミーティング(河川管理等説明)

第3回現地調査会 9月24日

下伊那地方（「現地資料」により説明）
小渋ダム、川路・龍江・竜丘地区、天竜川総合学習館等
昼食会場等にてミーティング(利水・環境等説明)

下流部の現地調査については地理的・時間的に困難であるため、ヘリコプターによる調査で対応させていただきます。また、下流部会の状況等については、事務局よりその都度報告いたします。

上流部会 現地調査会 現地ミーティング資料

天竜川流域委員会 上流部会
第3回 現地調査会
資料-1(4)

現地調査会	項		目				
第1回	自然条件	1 上流域の概要	1 流域の概況				
			2 地形・地質				
			3 気象				
	河道特性	2 河道特性					
	社会条件	3 上流域の社会条件	1 天竜川の歴史				
			2 人口				
			3 産業・経済				
			4 交通				
	河川整備	4 水害と治水の沿革	1 水害の実態	1 主な水害			
				2 主要洪水概要			
				3 浸水実績図			
			2 治水事業	1 治水計画の沿革			
2 工事実施基本計画							
5 治水施設の整備状況		1 河川事業	1 上流域における治水対策				
			2 上流部の堤防整備率				
		3 上流部の主な治水対策					
		2 ダム事業	1 上流域のダム				
2 直轄管理ダム							
3 釜口水門							
			4 三峰川総合開発事業				
			5 小渋ダム施設改良事業				
			3 砂防事業				
第2回	河川管理	6 河川管理の現状	1 上流域の管理区間				
			2 河川の管理	1 河川巡視			
				2 堤防除草			
				3 樋門の開閉			
				4 河川管理施設などの修繕			
				5 水文、水質の観測			
				6 水質事故対応			
				7 河川の使用に関する許可事務			
			3 ダムの管理				
			4 水防	1 洪水時における連絡体制			
	2 洪水時の水位						
	3 災害への対応						
4 水防団の現状							
7 水害への新たな備え	1 インターネットなどによる情報提供						
	2 洪水ハザードマップ						
	3 国土交通省の取り組み						
8 河川の利用状況	1 河川の利用内容	1 日常生活での主な利用状況					
		2 団体・商業での主な利用状況					
	2 天竜川とのふれあい	1 水辺の楽校					
		2 天竜川総合学習館「かわらんべ」					
地域連携	9 地域との連携	1 三峰川みらい計画		1 三峰川みらい会議(市民団体)			
		2 天竜川みらい計画		1 市民団体 天竜川ゆめ会議			
		3 水源地域ビジョン		1 南アルプスわくわく倶楽部			
		4 川の通信簿					
		5 天竜川に関する様々な活動					

上流部会 現地調査会 現地ミーティング資料

現地調査会	項 目			
第3回	環 境	10 自然環境	1 上流部の自然環境	
			2 河川の自然環境	1 魚類(天竜川上流部)
				2 底生生物(天竜川上流部)
				3 植物(天竜川上流部)
				4 鳥類(天竜川上流部)
				5 両生・は虫・ほ乳類(天竜川上流部)
				6 陸上昆虫(天竜川上流部)
			3 河川環境への取り組み	1 河川水辺の国勢調査
				2 河川環境への配慮
				3 帰化植物
				4 河道内植生
				5 横断工作物
	4 自然公園	1 自然公園の種類		
		2 自然公園の地域区分		
		3 河川景観		
	利 水	11 河川水の利用状況	1 水利用の主な内容	
			2 水利権(河川法第23条)	
			3 水利用の状況	1 水利権の状況
				2 主要な用水
				3 舟運
			12 河川流況と水質	1 河川流況
	2 濁水の状況			
	3 主な減水区間(天竜川上流部)			
	2 河川水質			
	流域の特性	13 森林の状況		1 森林面積
			2 森林面積の推移	
			3 天竜川上流部の森林	
			2 森林の機能	1 洪水緩和機能
				2 土砂流出抑制機能
				3 水源涵養機能
3 まとめ				
14 総合土砂管理		1 総合土砂管理		
		2 砂 防	1 土砂流出	
			2 砂防のイメージ	
			3 スリット式砂防えん堤	
			4 山腹工の施工	
		3 ダ ム	1 天竜川のダムの堆砂状況	
			2 美和ダム恒久堆砂対策	
			3 小浜ダム施設改良事業	
		4 河 川	1 天竜川上流部の河床の変遷	
			2 天竜川上流部の河道内の土砂量	
			3 洪水時の河道の状況	
	5 海 岸	1 海岸の状況		
6 総合土砂管理に向けた取り組み	1 天竜川総合土砂管理対策委員会			
	2 モニタリングの実施			