

発生・発見日時 令和 7年11月11日 13時00分頃

菊川水系牛淵川 菊川との合流点上流5.7km位、黒沢樋門附近

今月は黒沢樋門附近からです。

写真-①は、同樋門西側からです。先日の久しぶりの雨の為か、意外と水が有り、扉下
周りで白波が立っています。

樋門から西、手漕川本流迄を臨むと陽の反射がまぶしく、また芒（ススキ）が
なびいていました。

（写真-②）

各所、草刈りを施している様ですが、同樋門の特に北側堤外地や丹野川との間の堤は未だ草が
繁茂しており、セイタカアワダチソウで黄色いじゅうたんの様です。（写真-③）

帰り際見ると“ゴミを捨てるな”の看板が剥がれていました。風で飛んで行きそうなので
金属製のものに換えた方が良いと思います。（写真-④）

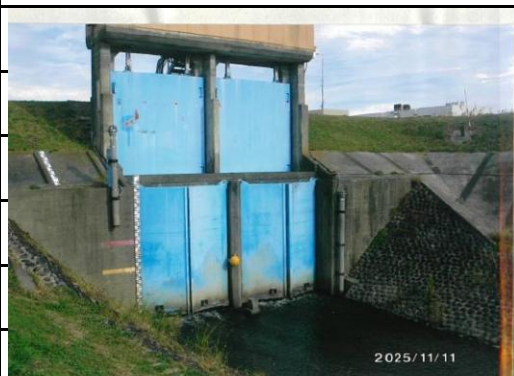


写真-①



写真-②



写真-③



写真-④

看板については再貼付をいたしました。