

発生・発見日時 令和 5年 7月 25日 13時 00分頃

菊川水系牛淵川 菊川との合流点上流5.6～黒沢樋門付近

今月も黒沢樋門付近からです。

写真1は、同樋門より西側です。少し開いた門扉から水がサラサラと流れ出ています。左手の紫の小花が綺麗でした。

樋門からの水は、河道内の段差を流れ落ちたら牛淵川へと合流していきました（写真2）。

写真3は、樋門より北、牛淵川上流を見たものです。同川右岸は、丹野川側と同じく、草が刈られていましたが、左岸は、未だ草が繁茂しままでした。ただ、本日は風が強くて心地良く、草のなびくのは爽快でもありました。

写真4は、お隣り丹野川の具合です。最近、降水が少なく、水草が広がっています。多過ぎる雨は問題ですが、もう少し「おしめり（雨）」が欲しい所です。

写真1

写真2

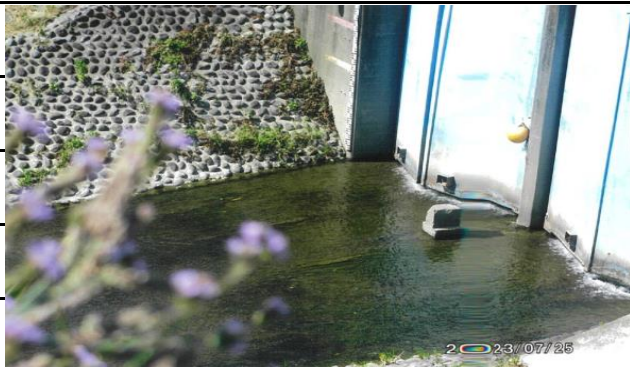


写真3

写真4



現状では支障がないため、対応を予定しておりません。