

発生・発見日時 令和 5年 3月 7日 11時 00分頃

菊川水系 菊川 (左右岸) 大船渡橋～高田橋南 (13.8～14.1km)

1. 新緑が芽生え始めた穏やかな日中に調査してきました。



【仲島橋一万田第2樋管】



【万田第2樋管-仲島橋】

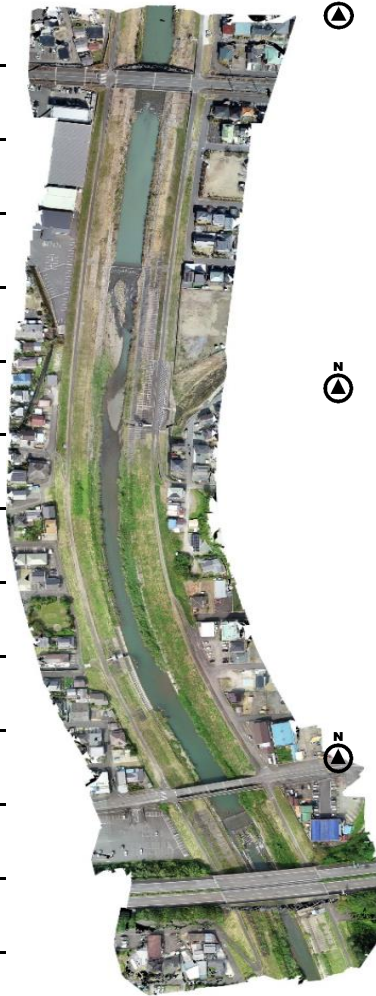
2. 約7万㎡を調査して138枚の写真を使ったオルソ画像を作成しました。

(解像度約2cm/px)



3. 昨年9月に撮影した万田第2樋管から東名高速までのオルソ画像と合体してみました。季節的に上下で緑の濃さは違いますが、東名高速から仲島橋までの川の形状が良く分かります。

菊川全長17.6 kmのうち、オルソ画像化できていない距離が残り4 km（約22%）となりました。



調査ありがとうございます。出水期に備え、堤防点検のため順次除草を行っていきます。