

発生・発見日時 令和 5年 1月 6日 11時 00分頃

菊川水系 菊川 (左右岸) 矢田部橋～水神橋 (16.2～17.1km)

1. 新年を迎え、風の穏やかな日に調査してきました。



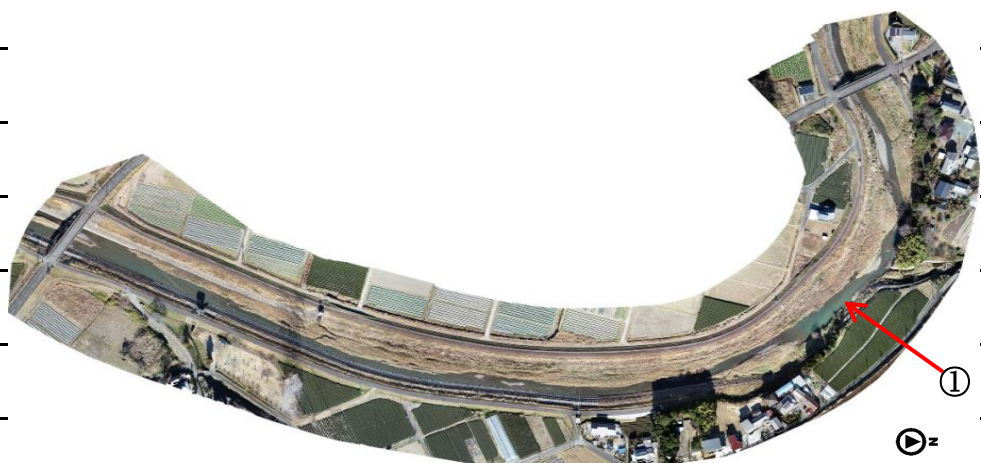
【潮海寺橋－立ヶ谷橋】



【立ヶ谷橋－潮海寺橋】

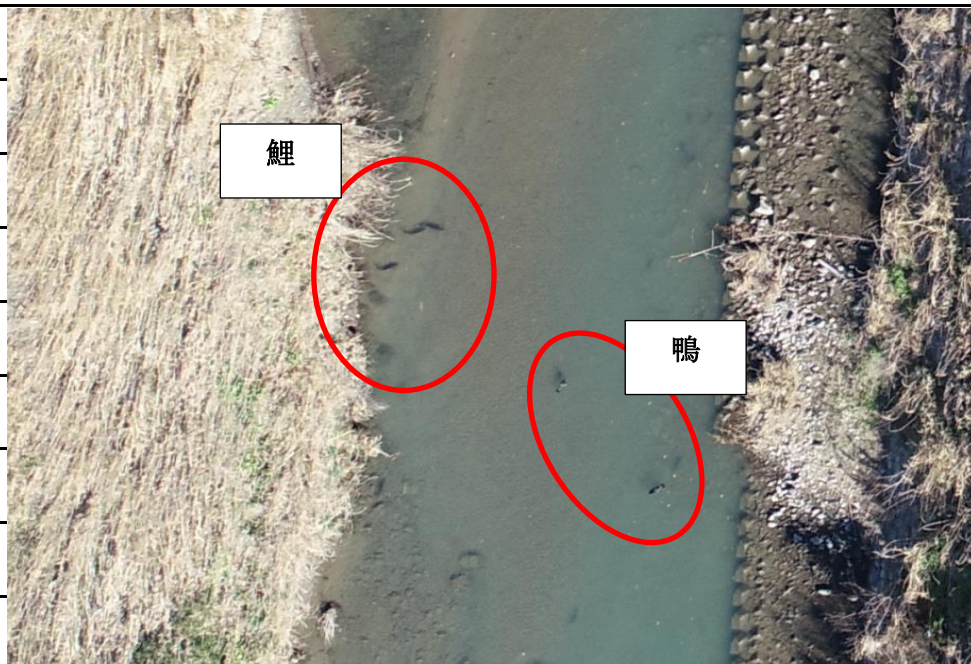
2. 約15.5万㎡を調査して236枚の写真を使ったオルソ画像を作成しました。

(解像度約2cm/px)



3. 生き物のたまり場？（2項①付近）

鯉や鴨が群れているところを発見。流れが穏やかで暖かいのでしょうか。



引き続き自然豊かな菊川の維持
管理に努めてまいります。