

発生・発見日時 令和 4年12月10日 11時 00分頃

菊川水系 菊川 (左右岸) 矢田部橋～水神橋 (15.4～15.8km)

1. 本格的な冬到来。風の穏やかな日に調査してきました。矢田部橋から頭首工まで大きく湾曲しているのをパノラマに加工しました。



【矢田部橋～水神橋 (パノラマ)】



【水神橋～矢田部橋】

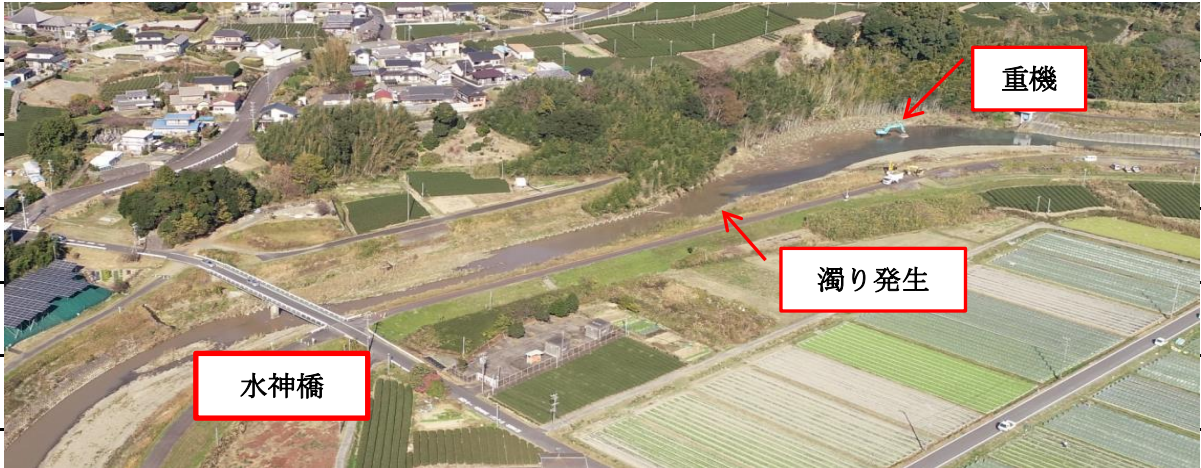
2. 約9.6万㎡を調査して294枚の写真を使ったオルソ画像を作成しました。

(解像度約2cm/px) 鉄道の真上から撮影できないので、両サイドに場所を変えて撮影しています。



3.上流で工事をしていたので、川の水が濁っていました。

見た目は大掛かりな工事ではなさそうですが、重機の位置を起点に下流まで広範囲に濁っています。



当該工事は、河道内に倒れかかっている竹や木の伐採の為にしている工事ですが、濁水には注意して工事を進めてまいります。