

発生・発見日時 令和 4年11月19日 12時 30分頃

菊川水系 菊川 (左右岸) 水神橋～潮海寺橋 (15.8～16.2km)

1. 今回も富士山が見える秋晴れの日には調査してきました。だいぶ景色の緑が減ってきて秋の深まりを感じます。



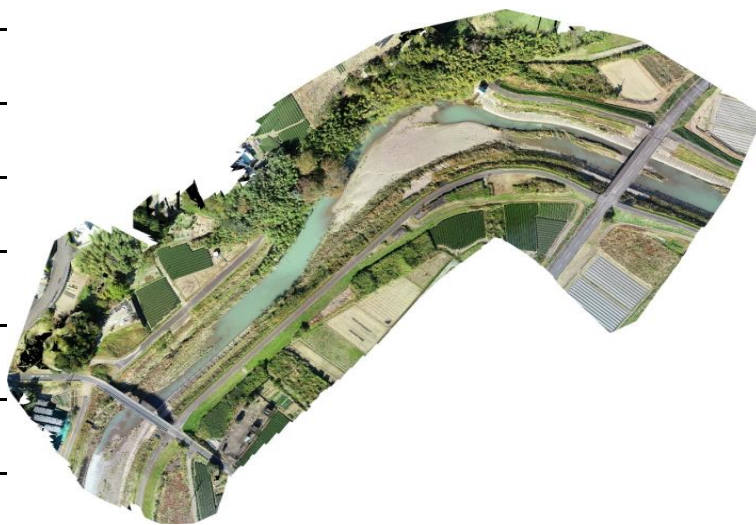
【水神橋－潮海寺橋】



【潮海寺橋－水神橋】

2. 約8万㎡を調査して170枚の写真を使ったオルソ画像を作成しました。

(解像度約2cm/px)



引き続き適切な河川の維持管理に努めてまいります。