

発生・発見日時 令和 4年 5月18日 10時 00分頃

菊川水系 菊川 (左右岸) 新菊川橋～アエル北 (12.5～13.0km)

1. 五月の長雨の合間を縫って天気の良い日に調査してきました。



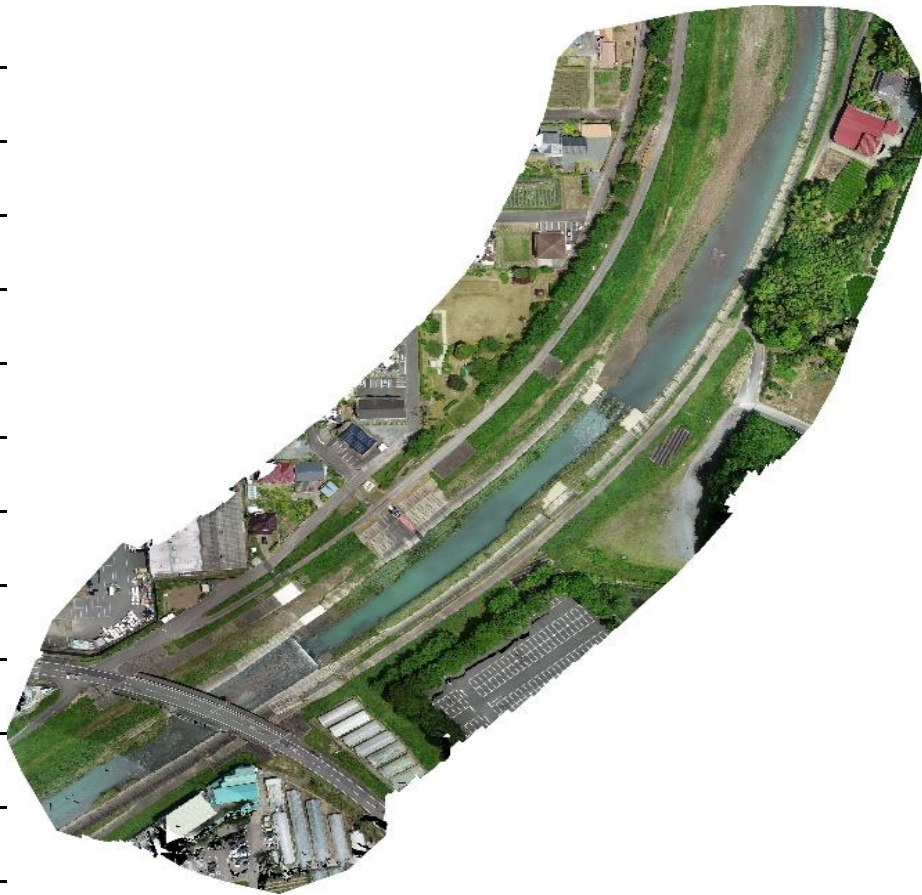
【新菊川橋～アエル北】



【アエル北～新菊川橋】

(1) 約7.7万㎡を調査して137枚の写真を使ったオルソ画像を作成しました。

(解像度約2cm/px)



2. 今年1月に撮影した北半分（アエル北ー東名高速）のデータと連結してみました。川の上下中央を境に土手の色の違いが判ります。（南側は草木の緑が濃くなっている）



草木の緑が濃くなっている箇所は、出水期に向かって早めに除草させていただきます。