

発生・発見日時 令和 4年 4月13日 14時 00分頃

菊川水系 菊川 (左右岸) 稲荷部川合流～大船渡橋 (7.0～7.8km)

1. 菊川市の許可をいただいて、小笠グラウンドゴルフ場のある大船渡橋南側を調査してきました。



【稲荷部川合流～大船渡橋】



【大船渡橋～稲荷部川合流】

(1) 約15.8万㎡を調査して253枚の写真を使ったオルソ画像を作成しました。

(解像度約2cm/px)



2. 稲荷部川から濁った水が流入していました。田植えの準備で耕した田んぼから出た水が流れてきたのでしょうか？



その通りだと思われます。この時期になると田んぼから出た水で川が濁るところが出てきます。

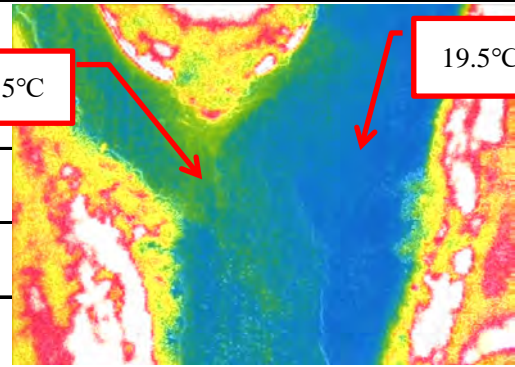
【大船渡橋から撮影】

(1)合流点の水温をサーモグラフィーで測定しました。

稲荷部川の水の方が1℃程度高いことがわかりました。



【稲荷部川合流点の可視写真】



【稲荷部川合流点のサーモ写真】