

発生・発見日時 令和 3年 9月 1日 17時 30分頃

天 竜 川 左岸 塩見渡橋 付近 (28.0 km)

28.0km付近の河川通路に車が蛇行した後のような跡が見えたので降りて確認した所、50M以上にわたって車が蛇行運転したような跡と同じ場所でグルグルと回ったのか円状の車輪跡が確認できました。この場所は散歩で使用する方も時々いる場所ですので危険運転・危険走行でなければ良いのですが…思わぬ事故に繋るのではないかと心配になります。

その他、ゴミ・不法投棄等は確認できませんでした。



塩見渡橋付近蛇行運転？跡とみられる。

車輪跡については、確認しました。
「危ないかも?」といった視点を持つことは大切ですね。

塩見渡橋付近蛇行運転？

跡とみられる場所の位置図

発生・発見日時 令和 3年 9月 9日 17時 30分頃

天 竜 川 右岸 第4ソフトボール場 付近 (19.4 km)

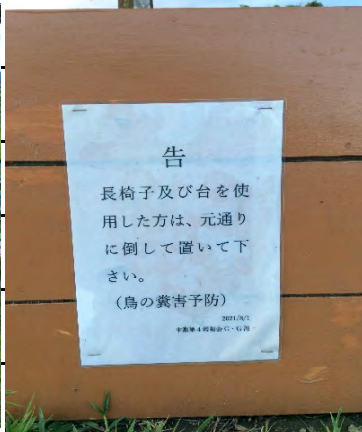
19.4km付近・第4ソフトボール場付近を調査しました。

ソフトボール場の横に複数の放置された木製椅子・ベンチを発見しました。詳細は分かりませんがソフトボール場を使用されている団体の方が作成されて置いてある物かと思われます。椅子には注意書きが記されており鳥の糞害予防のため横に倒して置いてくださいと書かれていました。

定期的に使われているようにも思われますがこのような自作のものをそのまま河川敷に放置する行為は認められているのでしょうか。許可・申請があったりするのでしょうか。

その他、ソフトボール場・金網裏にティッシュのようなゴミを見つけました。

川の方は連日の雨の影響でダムゲートの放流もあり増水していて泥濁りの状況でした。



椅子、ベンチについては公園管理者(市)に指導していただくよう依頼しました。



発生・発見日時 令和 3年 9月15日 17時30分頃

天 竜 川 右岸 浜北大橋 浜北側 直下周辺 (18.4 km)

浜北大橋・直下周辺を調査しました。ゴミではBBQ関連のゴミが非常に多く紙皿・割箸・段ボール・炭・ペットボトル・アルミ缶・花火等が橋下周辺に落ちていました。中でも今回酷かったのは同じく橋直下の溜まりになっている部分の岸辺に捨てられた生活ゴミのようなものです。この溜まりには年に数回漁協によるニジマスの放流がある場所です。この場所に落ちたゴミによって水質の悪化や生態系への影響が出ないか心配になります。

工事関係では、浜北大橋のメンテナンス工事が始まっていて看板の情報によると来年の2月25日まで行われるとのこと。



浜北大橋 橋直下BBQ跡



浜北大橋 工事看板



浜北大橋直下から江側



浜北大橋直下浜北側溜まり生活ゴミ



浜北大橋ゴミ 橋直下浜北側排水及行送



浜北大橋ゴミ 橋直下浜北側



浜北大橋直下浜北側溜まり生活ゴミ2



浜北大橋直下浜北側溜まり生活ゴミ3



高北大橋下流 花火ゴミ



高北大橋下流 999跡残りゴミ



高北大橋洪水橋下流不ふゴミ(1)

発生・発見日時 令和 3年 9月20日16時45分頃

天 竜 川 左岸 天浜線天竜川橋 下流 鹿島ひ管付近 (24.9 km)

天浜線天竜川橋 下流 鹿島ひ管 付近の調査を行いました。

例年花火大会が行われていた際は人が多く往来する場所ですが今年もコロナの影響で中止のため

人があまり訪れないからなのか鹿島ひ管周辺にゴミは全く落ちていませんでした。河川の水量・

色を見ると先日の台風通過の影響でやや増水・泥濁り気味ですが徐々に減水してきているように

見えます。秋葉ダムも本日ゲート放流は閉まったようです。河川進入口を見ると進入禁止の先に

車が進入したタイヤの跡が確認できました※写真参照鹿島ひ管に繋がる電線を確認した所、その

先の電柱に草の弦が上まで巻き付いていまして影響はないかと思いますが、念のため報告させて

いただきます。



鹿島ひ管・電柱草・弦が巻き付いている電柱



鹿島ひ管付近 進入口

進入禁止先 タイヤ跡



鹿島ひ管付近

草の弦については、状況を把握しており、今後対応を進めて参ります。

発生・発見日時 令和 3年 9月25日17時20分頃

天 竜 川 右岸 中瀬樋管 下流 (19.4km)

天竜川右岸・中瀬樋管 下流河川敷進入口19.4km付近を見学しました。

川の水の色は秋葉ダム・船明ダムのゲート放水が終わったこともあり段々と茶色から笹濁りの色になってきました。大きなゴミは落ちていませんでしたがペットボトル・ビニール袋・チラシのゴミが落ちていました。

土曜日という事もあり河川敷で休憩をされている方が何組かいらっしゃいました。



右岸19.6km付近チラシゴミ 右岸19.6km付近ビニールゴミ 右岸19.6km付近ペットボトルゴミ

発生・発見日時 令和 3年 9月25日 17時45分頃

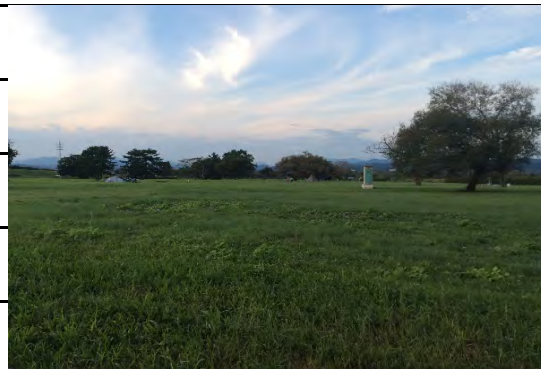
天 竜 川 右岸 天竜川中瀬緑地 付近 (20. 2 km)

天竜川 右岸 天竜川中瀬緑地 20.2km付近を見学しました。

この周辺はベンチがあったり地面が比較的平らでトイレもありキャンプをしやすいからかテントを張ってキャンプをする方が数組いらっしゃりお子様連れの家族も楽しく過ごしている様子が見られました。その他にサッカーの練習をしている方、バドミントンを楽しまれている方もいました。ゴミ等は砂利道の通路・緑地を確認しましたが、自分が見学した周辺は1つも落ちていませんでした。浜北大橋よりこの場所は普段から利用者が多いようにも思えるので多少落ちていると思ったのでその点に関しては予想外でした。利用者層が違うからか、使用している方のマナーが良いからか、美化活動をされている方がいるからなのか、気になるところです。



20.2km看板写真



中瀬緑地公園付近写真