

発生・発見日時 令和 3年 8月26日 9時 00分頃

菊川水系 菊川 (左右岸) 加茂橋～新菊川橋 (12.0～12.5km)

1. 長雨がようやく終わったのでドローンを使って調査をしてきました。



【新菊川橋から加茂橋】



【加茂橋から新菊川橋】

2. 約200枚の写真を使って約9万㎡のオルソ画像を作成しました。長雨の後なのでまだ水が濁っています。(解像度約2cm/px)



3. 加茂橋周辺

(1) 右岸北側の橋の下に木が欄干の上まで成長しています。大雨の時に障害になる可能性が
かもしれません。

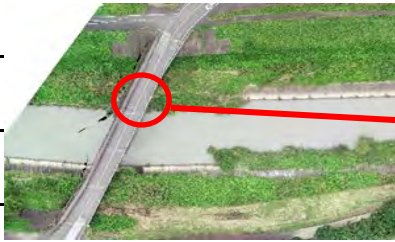


天候を見ながら樹木の伐採を検討して参ります。

【右岸12.0km付近オルソ画像】

【右岸北側の成長した樹木】

(2) 右岸の橋の真下にコンクリートブロックが散乱しています。何のブロックかわかりませんが確認をお願いします。



【右岸12.0km付近オルソ画像】

【散乱しているコンクリートブロック】

確認しましたが、何のブロック分かりません。堤防や橋の機能に支障がないか経過観察して参ります。

(3) 左岸北側の高水敷に水が溜まっている箇所があります。水はけが悪いのか、水脈なのか、最近土砂崩れも心配で気になりました。



【左岸12.0km付近オルソ画像】

【水が溜まっている高水敷】

確認したところ、橋からの雨水排水が一時的に溜まったもので、堤防や高水敷には影響していませんでした。

4. その他

(1) 右岸12.3km付近の土手のアスファルトに段差の大きな亀裂があります。ウォーキングする人もいるので段差（3cmくらい）に躓くのが心配です。



【右岸12.3km付近オルソ画像】

【土手の亀裂】

【段差3cm】

現地を確認しました。今後、段差をなくすよう修繕を検討して参ります。