

発生・発見日時 令和 2年 11月 1日 14時～16時

菊川水系 菊川 (左岸) 1.8k～3.0k付近

(右岸) 1.2k～1.8k付近

ご報告ありがとうございます。修復作業を行います。

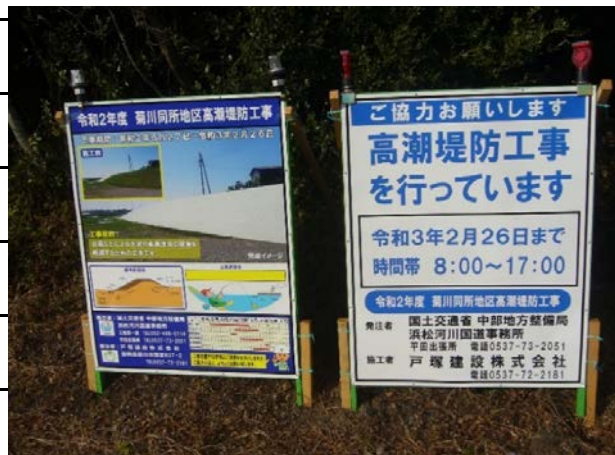
1. 菊川左岸 宮西樋管下流側50m位 縁石割れ



2. 菊川左岸 鹿島橋 橋脚補強工事



3. 菊川右岸 菊浜地区高潮堤防工事 ①喜右衛門樋管下流側 ②塩田悪水樋管下流側



工期：令和2年8月27日～

令和3年2月26日



発生・発見日時 令和 2年 11月 15日 13時 30分頃

菊川水系 菊川 (右岸) 河口~2.0k付近

1. 菊川右岸 三浜樋管樋門小屋付近 同所地区高潮堤防工事 案内看板



2. 菊川右岸 喜右衛門樋管樋門小屋付近 案内看板



ご報告ありがとうございます。直火は危険ですので、注意喚起に努めてまいります。

3. 菊川右岸 菊川橋下流50m付近 河川敷の直火跡





#### 4. 菊川河口 潮騒橋 橋梁補修工事



発生・発見日時 令和 2年 11月 29日 14時 0分頃

菊川水系 菊川 (左岸) 1.6k~4.0k付近 (本文内 . Km)

(右岸) 0.3k~4.2k付近 (本文内 . Km)

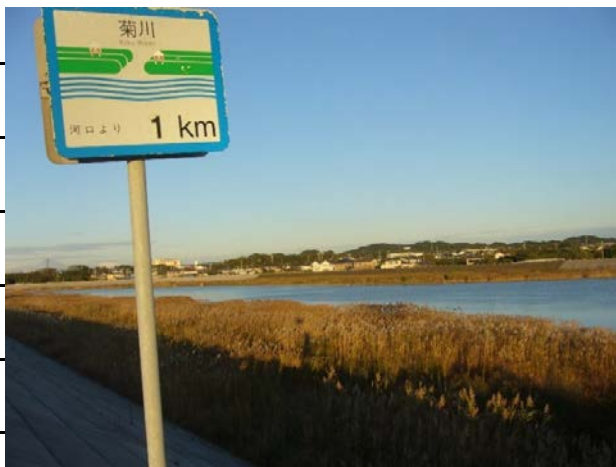
#### 1. 菊川右岸 同所樋門付近 BBQで焚き火(直火)中



ご報告ありがとうございます。直火は危険ですので、注意喚起に努めてまいります。

2. 静かな菊川でした。

右岸1kmポスト付近



右岸2.2kmポスト付近



右岸2.8kmポスト付近



右岸4.2kmポスト付近



左岸1.6kmポスト付近



左岸4kmポスト付近

